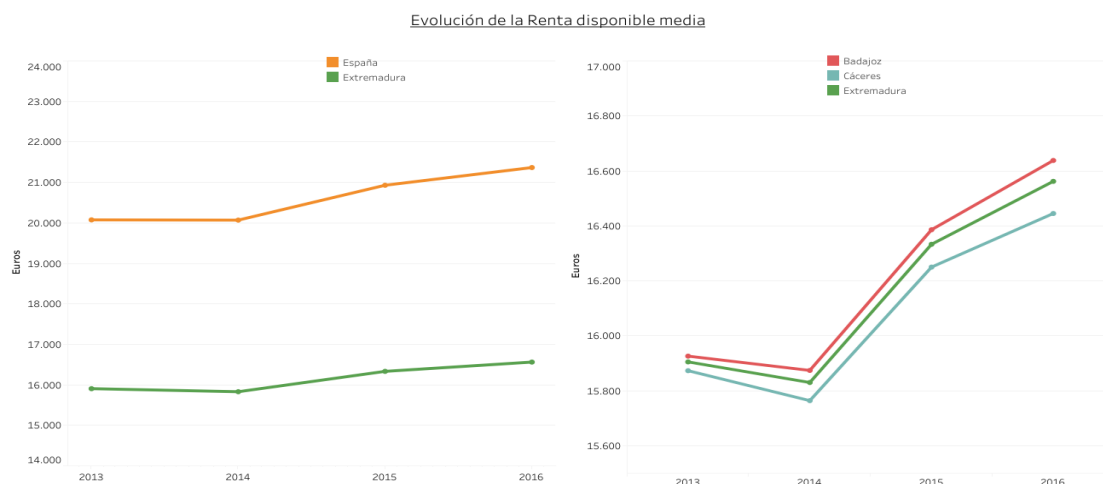


El Instituto de Estadística de Extremadura (IEEX) publica las estadísticas sobre la Renta por municipios de la Comunidad Autónoma referentes al periodo 2013-2016. Esta estadística se elabora a partir de los datos facilitados por la Agencia Tributaria en la Estadística de los declarantes de IRPF por municipios. La estadística ofrece datos detallados por municipios de más de 1.000 habitantes.

La Renta disponible media se obtiene restando de la renta bruta el pago que hace el individuo del IRPF, cotizaciones a la Seguridad Social y demás derechos pasivos pagados por el trabajador, dividida por el número de declaraciones.

La Renta disponible media en la Comunidad Autónoma en 2016 fue de 16.562 euros, un 4,13% más que en 2013 (15.905 euros). Durante este periodo la Renta disponible media a nivel nacional ha crecido un 6,44% hasta los 21.367 euros en 2016.

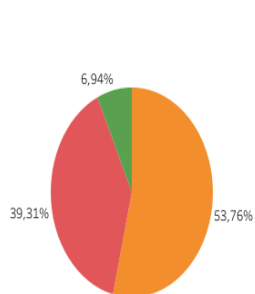
En la provincia de Badajoz la Renta disponible en 2016 alcanzó los 16.638 euros y en Cáceres los 16.445 euros.



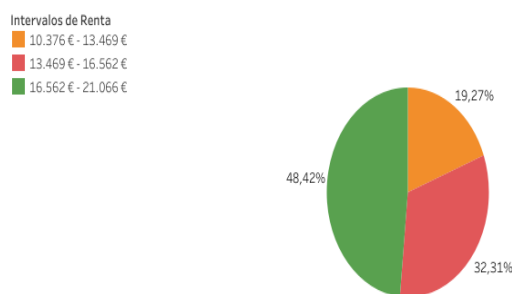
En el año 2016, el 53,8% de los municipios de Extremadura alcanzan una Renta disponible media dentro del intervalo de 10.376 euros y 13.469 euros. Atendiendo a los habitantes, el 48,4% obtienen una Renta disponible media comprendida entre los 16.562 euros y los 21.066 euros.

Distribución según la Renta disponible media. 2016

Distribución por municipios

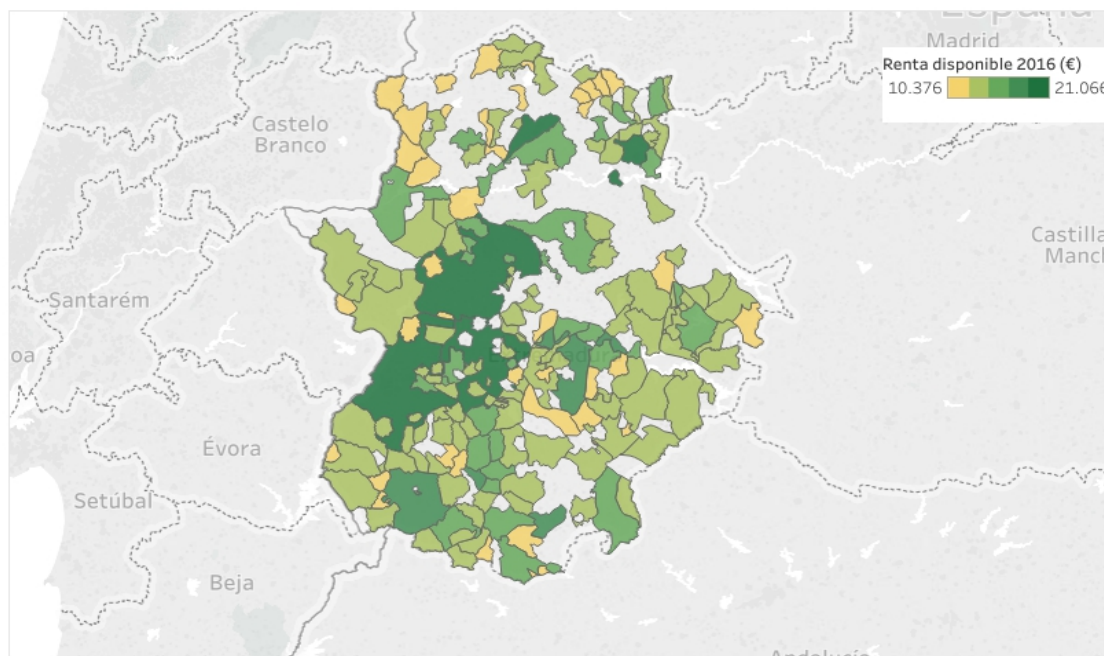
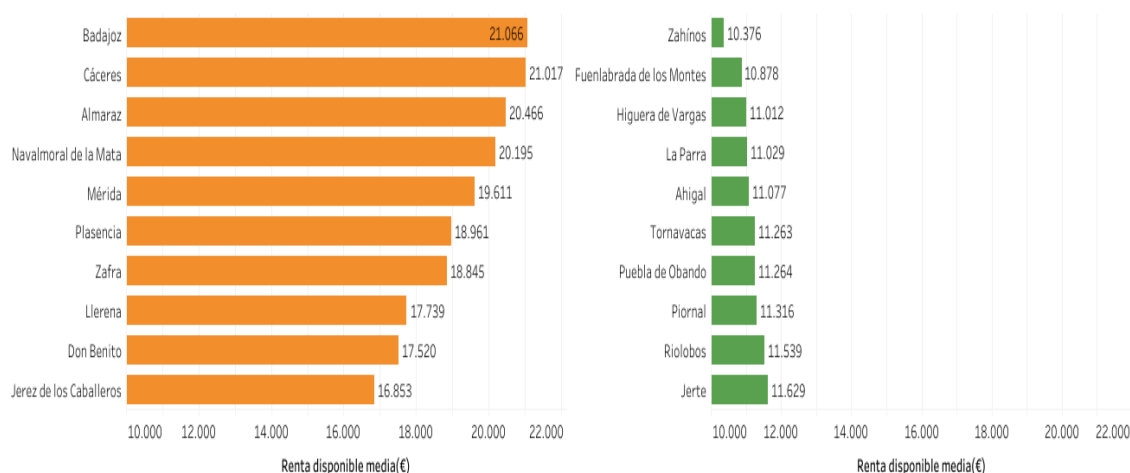


Distribución por número de habitantes en los municipios



Los municipios de más de 1.000 habitantes con las Rentas disponibles más elevadas son Badajoz (21.066 euros), Cáceres (21.017 euros), Almaraz (20.466 euros), Navalmoral de la Mata (20.195 euros) y Mérida (19.611 euros). Por otro lado los de menor Renta disponible media son Zahínos (10.376 euros), Fuenlabrada de los Montes (10.878 euros), Higuera de Vargas (11.012 euros), La Parra (11.029 euros) y Ahigal (11.077 euros).

Ranking de municipios según Renta disponible media. 2016



Nota: Sólo se representan los municipios de más de 1.000 habitantes. La agrupación de los municipios iguales o inferiores a 1.000 habitantes de la provincia de Badajoz tienen una renta disponible media de 12.637 € y los de Cáceres 12.728 €.

Las estadísticas completas pueden descargarse en la web del Instituto de Estadística de Extremadura: <https://ciudadano.gobex.es/web/ieex/inicio>