

El Instituto de Estadística de Extremadura, organismo perteneciente a la Junta de Extremadura, publica la información elaborada sobre el paro registrado y la afiliación a la Seguridad Social a partir de los datos proporcionados por el Ministerio de Trabajo, Migraciones y Seguridad Social.

PARO REGISTRADO

El número de desempleados registrados en Extremadura bajó en el mes de julio en 114 personas en relación con el mes anterior (-0,12%), situándose en 91.959 desempleados. En la variación interanual el paro registrado en Extremadura baja en 5.160 personas (-5,31%).

Para el conjunto nacional, la cifra de desempleados alcanza los 3.011.433, reduciéndose respecto al mes de junio en 4.253 parados (-0,14%). En términos interanuales el volumen de parados refleja una reducción del 3,94%, correspondiéndose en valores absolutos con una disminución de 123.588 personas.

Por sexo

Atendiendo al sexo de los parados en la Comunidad Autónoma, el 37,3% son varones y el 62,7% mujeres. El paro registrado aumenta mensualmente entre los hombres en 404 personas (1,19%) y baja entre las mujeres en 518 (-0,89%). Respecto al mismo mes del año anterior las tasas de variación fueron de -7,2% en varones y de -4,15% en mujeres. En la provincia de Badajoz el 35,5% de los parados son hombres y el 64,5% mujeres; y en la provincia de Cáceres el 59,3% son mujeres y el 40,7% hombres.

Por provincias

Por provincias, en Badajoz los parados ascienden a 60.426 (65,7%) y 31.533 (34,3%) en Cáceres. En Badajoz baja el número de parados en relación al mes anterior en 172 personas (-0,28%) y en Cáceres sube en 58 parados más (0,18%). En tasa interanual, la cifra de parados fue del -5,97% en Badajoz y del -4,02% en Cáceres.

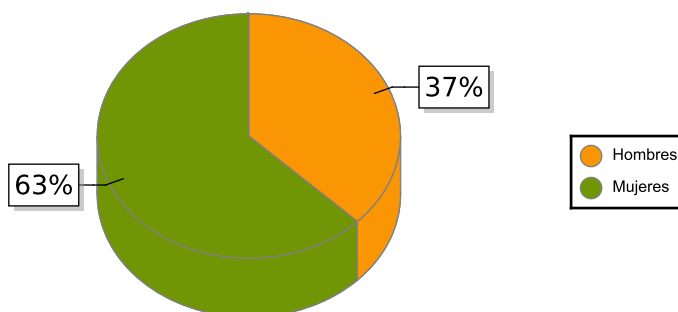
Por sectores

Según el sector de actividad económica, el paro registrado se reduce respecto al mes anterior en los sectores de Servicios (-737), Industria (-273) y Construcción (-29); y aumenta en Agricultura (973). En el colectivo Sin empleo anterior el número de desempleados baja en 48

Por edad

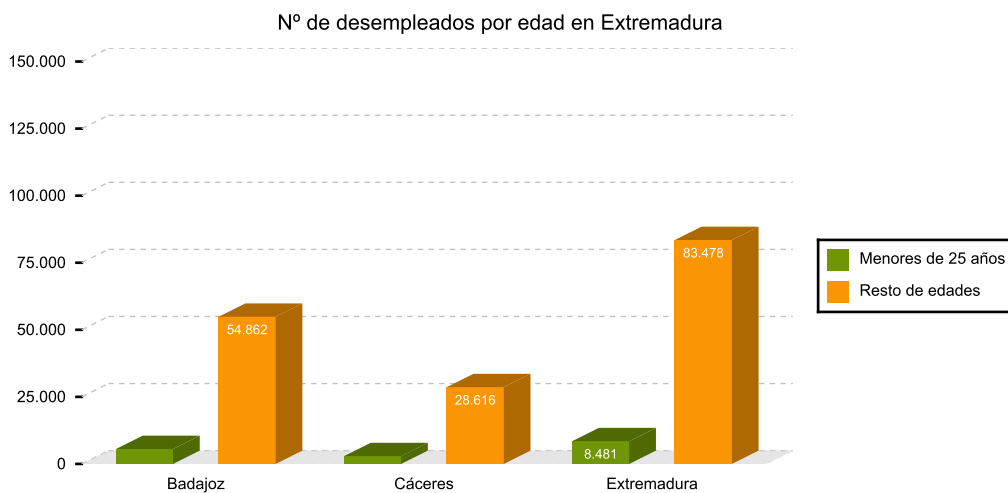
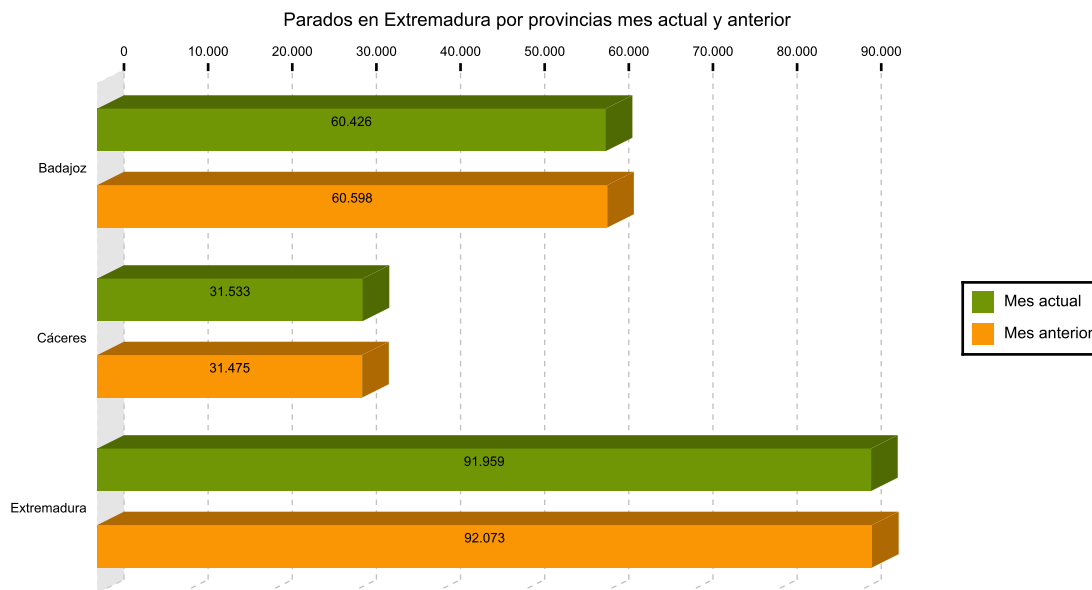
Considerando la edad de los parados, en Extremadura el 90,8% son mayores de 25 años, que bajan en 225 parados en relación al mes anterior (-0,27% de variación mensual); por provincias los porcentajes de parados de este grupo de edad también fueron del 90,8% en Badajoz y del 90,7% en Cáceres. Los parados menores de 25 años aumentan un 1,33% respecto al mes anterior en Extremadura, correspondiéndose en términos absolutos con 111 parados más.

Paro por sexo en Extremadura



TOTAL Y VARIACIONES

	Respecto al mes anterior						Respecto al mismo mes d el año anterior			
	Extremadura			España			Extremadura		España	
	Número	Absolutos	En %	Número	Absolutos	En %	Absolutos	En %	Absolutos	En %
Parados	91.959	-114	-0,12	3.011.433	-4.253	-0,14	-5.160	-5,31	-123.588	-3,94
<i>Parados por sexos</i>										
Hombres	34.313	404	1,19	1.216.487	-1.569	-0,13	-2.664	-7,20	-63.092	-4,93
Mujeres	57.646	-518	-0,89	1.794.946	-2.684	-0,15	-2.496	-4,15	-60.496	-3,26
<i>Parados por sectores</i>										
Agricultura, ganadería y pesca	9.201	973	11,83	149.499	1.646	1,11	53	0,58	-3.732	-2,44
Industria	5.239	-273	-4,95	258.135	-3.528	-1,35	-513	-8,92	-14.960	-5,48
Construcción	6.894	-29	-0,42	250.201	1.697	0,68	-625	-8,31	-19.511	-7,23
Servicios	64.000	-737	-1,14	2.090.576	1.531	0,07	-3.062	-4,57	-64.315	-2,98
Sin empleo anterior	6.625	-48	-0,72	263.022	-5.599	-2,08	-1.013	-13,26	-21.070	-7,42



AFILIACIÓN A LA SEGURIDAD SOCIAL

La afiliación media en Extremadura en julio fue de 405.446 personas, 601 más que en el mes anterior (0,15%). En términos interanuales el número de afiliados registró un aumento de 6.898 (1,73%). A nivel nacional los afiliados a la seguridad social suben en 15.514 personas respecto al mes anterior (0,08%) y en 490.401 personas (2,58%) respecto del mismo mes del año anterior.

Por regímenes, es el general (incluye S.E. General, S.E. agrario y el S.E. Hogar) el que más afiliados recoge (80%), aumentando un 0,25% en relación al mes anterior. El régimen de autónomos, que representa el 20% de los afiliados, experimenta una tasa intermensual de -0,27%. Respecto al mismo mes de 2018, los afiliados en el régimen general aumentaron un 2,13% y los autónomos un 0,16%.

AFILIACIÓN A LA SEGURIDAD SOCIAL

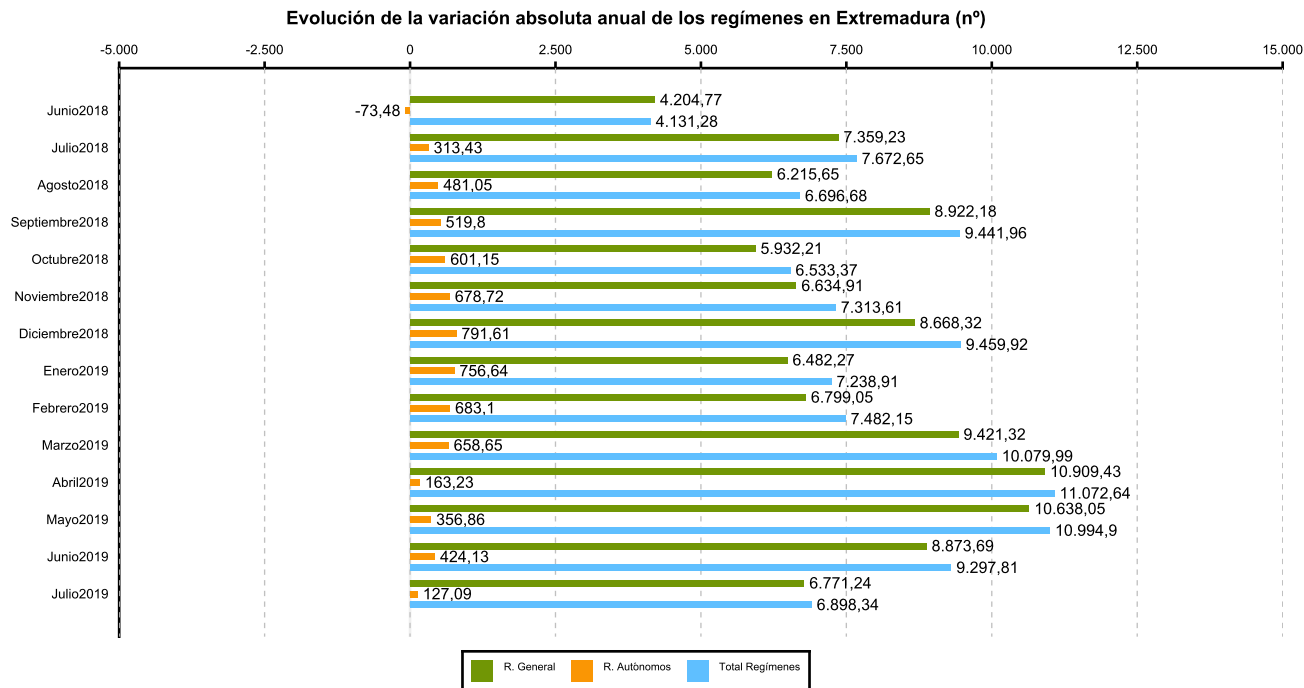
	Total Sistema				
	Número	Variación mensual		Variación anual	
		Absolutos	En %	Absolutos	En %
Badajoz	255.890	411	0,16	5.865	2,35
Cáceres	149.556	189	0,13	1.033	0,70
Extremadura	405.446	601	0,15	6.898	1,73
España	19.533.211	15.514	0,08	490.401	2,58

SECTORES

	Número	Variación mensual		Variación anual	
		Absolutos	En %	Absolutos	En %
R. GENERAL	324.262	818	0,25	6.771	2,13
S. General	256.730	2.677	1,05	8.808	3,55
S. E. Agrario	62.868	-1.801	-2,79	-1.744	-2,70
S. E. Hogar	4.664	-58	-1,23	-293	-5,91
R. AUTÓNOMOS	81.184	-218	-0,27	127	0,16

(1) Incluidos en Régimen General los datos de Cuidadores No Profesionales, excluidos datos de los Sistemas Especiales Agrario y de Empleados de Hogar.

(2) Desde enero 2013 en el Sistema Especial de Empleados de Hogar, se incluyen los afiliados del extinguido Régimen Especial de Empleados del Hogar (discontinuos).



Fuente: Elaboración propia a partir de los datos del Ministerio de Trabajo, Migraciones y Seguridad Social