

PARO REGISTRADO

Con los datos del Servicio Público de Empleo Estatal, el número de desempleados registrados en Extremadura bajó en el mes de mayo en 4.062 personas en relación con el mes anterior (-4,15%), situándose en 93.843 desempleados. En la variación interanual el paro registrado en Extremadura baja en 9.510 personas (-9,2%).

Para el conjunto nacional, la cifra de desempleados alcanza los 3.079.491, reduciéndose respecto al mes de abril en 84.075 parados (-2,66%). En términos interanuales el volumen de parados refleja una reducción del 5,31%, correspondiéndose en valores absolutos con una disminución de 172.639 personas.

Por sexo

Atendiendo al sexo de los parados en la Comunidad Autónoma, el 37,1% son varones y el 62,9% mujeres. El paro registrado disminuye mensualmente entre los hombres en 2.147 personas (-5,82%) y entre las mujeres en 1.915 (-3,14%). Respecto al mismo mes del año anterior las tasas de variación fueron de -13,14% en varones y de -6,71% en mujeres. En la provincia de Badajoz el 35,5% de los parados son hombres y el 64,5% mujeres; y en la provincia de Cáceres el 60% son mujeres y el 40% hombres.

Por provincias

Por provincias, en Badajoz los parados ascienden a 61.688 (65,7%) y 32.155 (34,3%) en Cáceres. En Badajoz baja el número de parados en relación al mes anterior en 2.255 personas (-3,53%) y en Cáceres en 1.807 parados (-5,32%). En tasa interanual, la cifra de parados fue del -9,75% en Badajoz y del -8,12% en Cáceres.

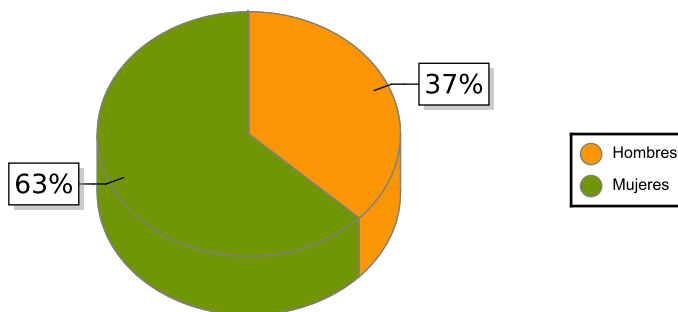
Por sectores

Según el sector de actividad económica, el paro registrado se reduce respecto al mes anterior en todos los sectores: Servicios (-2.494), Agricultura (-734), Construcción (-500) e Industria (-322). En el colectivo Sin empleo anterior el número de desempleados baja en 12 personas.

Por edad

Considerando la edad de los parados, en Extremadura el 90,9% son mayores de 25 años, que bajan en 3.783 parados en relación al mes anterior (-4,2% de variación mensual); por provincias los porcentajes de parados de este grupo de edad también fueron del 90,9% en Badajoz y en Cáceres. Los parados menores de 25 años se reducen un 3,2% respecto al mes anterior en Extremadura, correspondiéndose en términos absolutos con 279 parados menos.

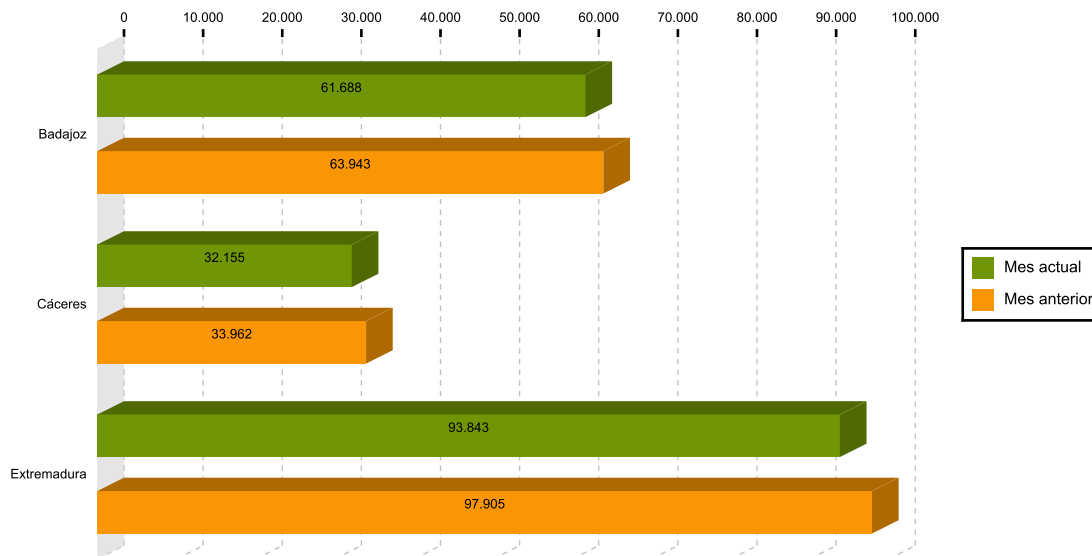
Paro por sexo en Extremadura



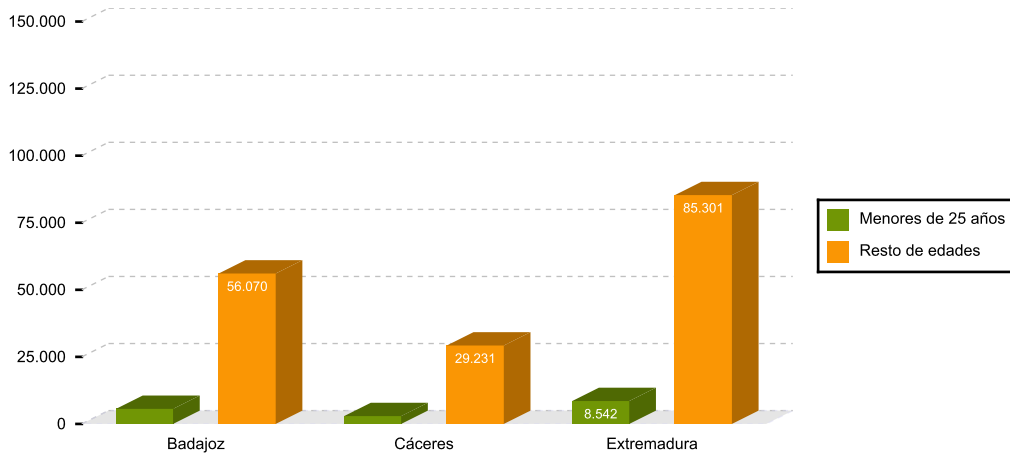
TOTAL Y VARIACIONES

	Respecto al mes anterior						Respecto al mismo mes d el año anterior			
	Extremadura			España			Extremadura		España	
	Número	Absolutos	En %	Número	Absolutos	En %	Absolutos	En %	Absolutos	En %
Parados	93.843	-4.062	-4,15	3.079.491	-84.075	-2,66	-9.510	-9,20	-172.639	-5,31
<i>Parados por sexos</i>										
Hombres	34.773	-2.147	-5,82	1.250.812	-47.896	-3,69	-5.259	-13,14	-96.328	-7,15
Mujeres	59.070	-1.915	-3,14	1.828.679	-36.179	-1,94	-4.251	-6,71	-76.311	-4,01
<i>Parados por sectores</i>										
Agricultura, ganadería y pesca	8.138	-734	-8,27	142.038	-7.864	-5,25	-1.709	-17,36	-9.191	-6,08
Industria	5.569	-322	-5,47	267.471	-8.085	-2,93	-594	-9,64	-18.919	-6,61
Construcción	7.107	-500	-6,57	252.570	-9.040	-3,46	-1.009	-12,43	-29.199	-10,36
Servicios	66.380	-2.494	-3,62	2.140.797	-54.762	-2,49	-5.076	-7,10	-96.971	-4,33
Sin empleo anterior	6.649	-12	-0,18	276.615	-4.324	-1,54	-1.122	-14,44	-18.359	-6,22

Parados en Extremadura por provincias mes actual y anterior



Nº de desempleados por edad en Extremadura



AFILIACIÓN A LA SEGURIDAD SOCIAL

La afiliación media en Extremadura en mayo fue de 400.721 personas, 5.599 más que en el mes anterior (1,42%). En términos interanuales el número de afiliados registró un aumento de 10.995 (2,82%). A nivel nacional los afiliados a la seguridad social suben en 211.752 personas respecto al mes anterior (1,1%) y en 526.446 personas (2,78%) respecto del mismo mes del año anterior.

Por regímenes, es el general (incluye S.E. General, S.E agrario y el S.E. Hogar) el que más afiliados recoge (79,6%), aumentando un 1,65% en relación al mes anterior. El régimen de autónomos, que representa el 20,4% de los afiliados, experimenta una tasa intermensual de 0,5%. Respecto al mismo mes de 2018, los afiliados en el régimen general aumentaron un 3,44% y los autónomos un 0,44%.

AFILIACIÓN A LA SEGURIDAD SOCIAL

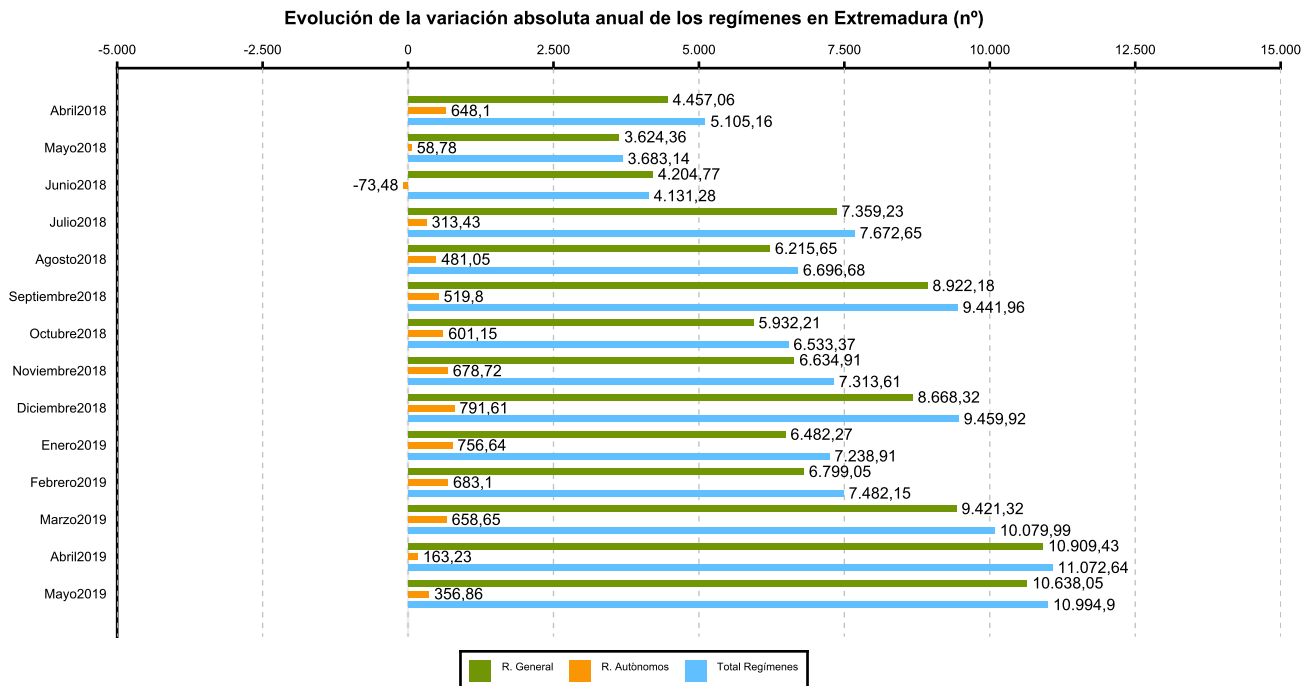
	Total Sistema				
	Número	Variación mensual		Variación anual	
		Absolutos	En %	Absolutos	En %
Badajoz	253.696	2.877	1,15	7.466	3,03
Cáceres	147.025	2.722	1,89	3.529	2,46
Extremadura	400.721	5.599	1,42	10.995	2,82
España	19.442.113	211.752	1,10	526.446	2,78

SECTORES

	Número	Variación mensual		Variación anual	
		Absolutos	En %	Absolutos	En %
R. GENERAL	319.667	5.192	1,65	10.638	3,44
S. General	252.623	2.581	1,03	10.569	4,37
S. E. Agrario	62.305	2.643	4,43	352	0,57
S. E. Hogar	4.738	-32	-0,67	-283	-5,64
R. AUTÓNOMOS	81.054	406	0,50	357	0,44

(1) Incluidos en Régimen General los datos de Cuidadores No Profesionales, excluidos datos de los Sistemas Especiales Agrario y de Empleados de Hogar.

(2) Desde enero 2013 en el Sistema Especial de Empleados de Hogar, se incluyen los afiliados del extinguido Régimen Especial de Empleados del Hogar (discontinuos).



Fuente: Elaboración propia a partir de los datos del Ministerio de Trabajo, Migraciones y Seguridad Social