

## **PARO REGISTRADO**

Con los datos del Servicio Público de Empleo Estatal, el número de desempleados registrados en Extremadura bajó en el mes de abril en 3.878 personas en relación con el mes anterior (-3,81%), situándose en 97.905 desempleados. En la variación interanual el paro registrado en Extremadura baja en 8.206 personas (-7,73%).

Para el conjunto nacional, la cifra de desempleados alcanza los 3.163.566, reduciéndose respecto al mes de marzo en 91.518 parados (-2,81%). En términos interanuales el volumen de parados refleja una reducción del 5,17%, correspondiéndose en valores absolutos con una disminución de 172.302 personas.

### **Por sexo**

Atendiendo al sexo de los parados en la Comunidad Autónoma, el 37,7% son varones y el 62,3% mujeres. El paro registrado disminuye mensualmente entre los hombres en 2.076 personas (-5,32%) y entre las mujeres en 1.802 (-2,87%). Respecto al mismo mes del año anterior las tasas de variación fueron de -12,2% en varones y de -4,8% en mujeres. En la provincia de Badajoz el 35,9% de los parados son hombres y el 64,1% mujeres; y en la provincia de Cáceres el 58,9% son mujeres y el 41,1% hombres.

### **Por provincias**

Por provincias, en Badajoz los parados ascienden a 63.943 (65,3%) y 33.962 (34,7%) en Cáceres. En Badajoz baja el número de parados en relación al mes anterior en 2.715 personas (-4,07%) y en Cáceres en 1.163 parados (-3,31%). En tasa interanual, la cifra de parados fue del -8,27% en Badajoz y del -6,7% en Cáceres.

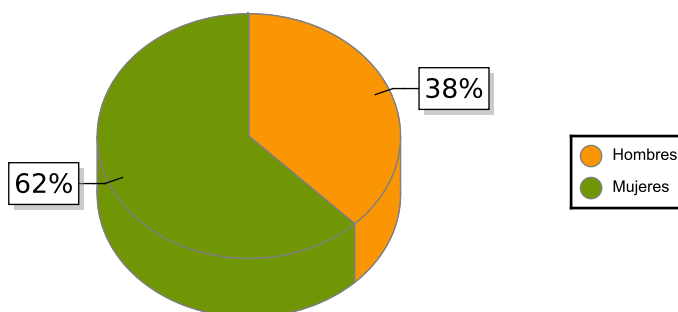
### **Por sectores**

Según el sector de actividad económica, el paro registrado se reduce respecto al mes anterior en Servicios (-2.527), Agricultura (-1.316) e Industria (-232), y aumenta en Construcción (112). En el colectivo Sin empleo anterior el número de desempleados sube en 85 personas.

### **Por edad**

Considerando la edad de los parados, en Extremadura el 91% son mayores de 25 años, que bajan en 3.160 parados en relación al mes anterior (-3,4% de variación mensual); por provincias los porcentajes de parados de este grupo de edad también fueron del 91% en Badajoz y del 90,9% en Cáceres. Los parados menores de 25 años se reducen un 7,5% respecto al mes anterior en Extremadura, correspondiéndose en términos absolutos con 718 parados menos.

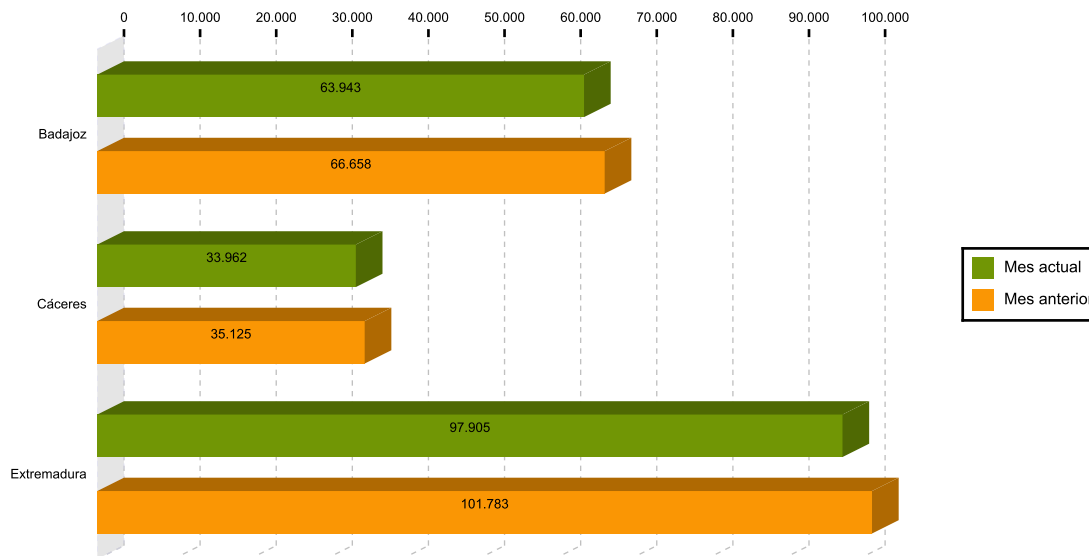
Paro por sexo en Extremadura



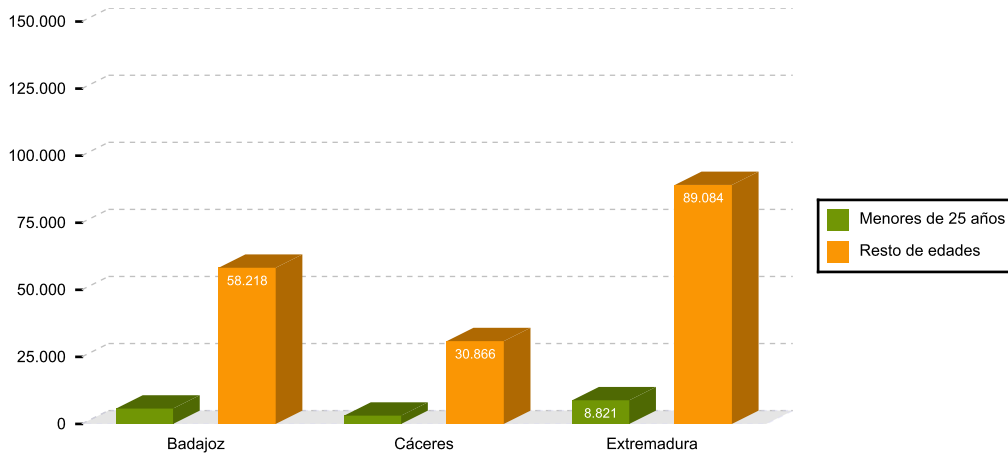
TOTAL Y VARIACIONES

	Respecto al mes anterior						Respecto al mismo mes d el año anterior			
	Extremadura			España			Extremadura		España	
	Número	Absolutos	En %	Número	Absolutos	En %	Absolutos	En %	Absolutos	En %
Parados	97.905	-3.878	-3,81	3.163.566	-91.518	-2,81	-8.206	-7,73	-172.302	-5,17
<i>Parados por sexos</i>										
Hombres	36.920	-2.076	-5,32	1.298.708	-40.189	-3,00	-5.128	-12,20	-100.252	-7,17
Mujeres	60.985	-1.802	-2,87	1.864.858	-51.329	-2,68	-3.078	-4,80	-72.050	-3,72
<i>Parados por sectores</i>										
Agricultura, ganadería y pesca	8.872	-1.316	-12,92	149.902	-5.396	-3,47	-1.411	-13,72	-9.359	-5,88
Industria	5.891	-232	-3,79	275.556	-3.472	-1,24	-479	-7,52	-19.061	-6,47
Construcción	7.607	112	1,49	261.610	29	0,01	-1.215	-13,77	-31.413	-10,72
Servicios	68.874	-2.527	-3,54	2.195.559	-81.074	-3,56	-4.012	-5,50	-95.751	-4,18
Sin empleo anterior	6.661	85	1,29	280.939	-1.605	-0,57	-1.089	-14,05	-16.718	-5,62

Parados en Extremadura por provincias mes actual y anterior



Nº de desempleados por edad en Extremadura



## AFILIACIÓN A LA SEGURIDAD SOCIAL

La afiliación media en Extremadura en abril fue de 395.122 personas, 4.457 más que en el mes anterior (1,14%). En términos interanuales el número de afiliados registró un aumento de 11.073 (2,88%). A nivel nacional los afiliados a la seguridad social suben en 186.785 personas respecto al mes anterior (0,98%) y en 551.901 personas (2,95%) respecto del mismo mes del año anterior.

Por regímenes, es el general (incluye S.E. General, S.E agrario y el S.E. Hogar) el que más afiliados recoge (79,6%), aumentando un 1,42% en relación al mes anterior. El régimen de autónomos, que representa el 20,4% de los afiliados, experimenta una tasa intermensual de 0,08%. Respecto al mismo mes de 2018, los afiliados en el régimen general aumentaron un 3,59% y los autónomos un 0,2%.

### AFILIACIÓN A LA SEGURIDAD SOCIAL

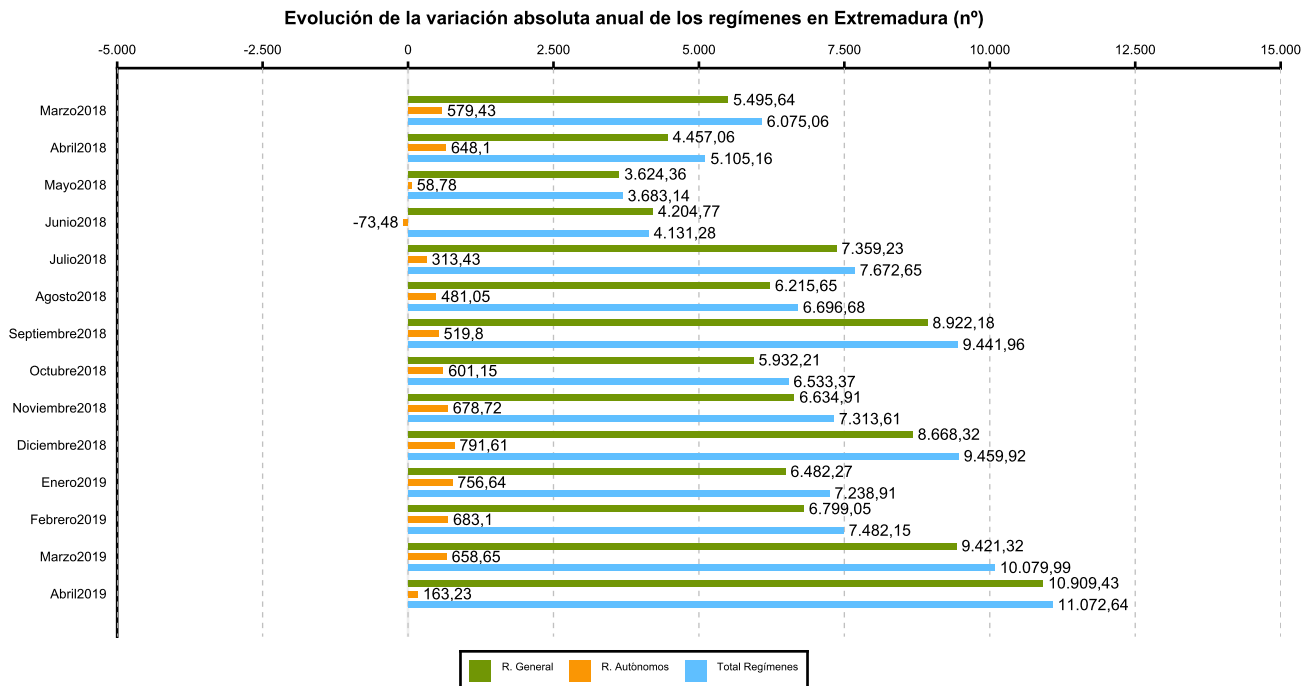
	Total Sistema				
	Número	Variación mensual		Variación anual	
		Absolutos	En %	Absolutos	En %
Badajoz	250.819	2.932	1,18	8.412	3,47
Cáceres	144.303	1.525	1,07	2.660	1,88
Extremadura	395.122	4.457	1,14	11.073	2,88
España	19.230.362	186.785	0,98	551.901	2,95

### SECTORES

	Número	Variación mensual		Variación anual	
		Absolutos	En %	Absolutos	En %
R. GENERAL	314.475	4.394	1,42	10.909	3,59
S. General	250.042	2.757	1,11	10.969	4,59
S. E. Agrario	59.662	1.676	2,89	203	0,34
S. E. Hogar	4.770	-39	-0,81	-262	-5,21
R. AUTÓNOMOS	80.648	63	0,08	163	0,20

(1) Incluidos en Régimen General los datos de Cuidadores No Profesionales, excluidos datos de los Sistemas Especiales Agrario y de Empleados de Hogar.

(2) Desde enero 2013 en el Sistema Especial de Empleados de Hogar, se incluyen los afiliados del extinguido Régimen Especial de Empleados del Hogar (discontinuos).



Fuente: Elaboración propia a partir de los datos del Ministerio de Trabajo, Migraciones y Seguridad Social