

Extremadura cerró el cuarto trimestre del año 2018 con 32.980 empresas con asalariados inscritas en el Régimen General de la Seguridad Social, un 2,3% más que en el mes de diciembre del año anterior (1,2% a nivel nacional).

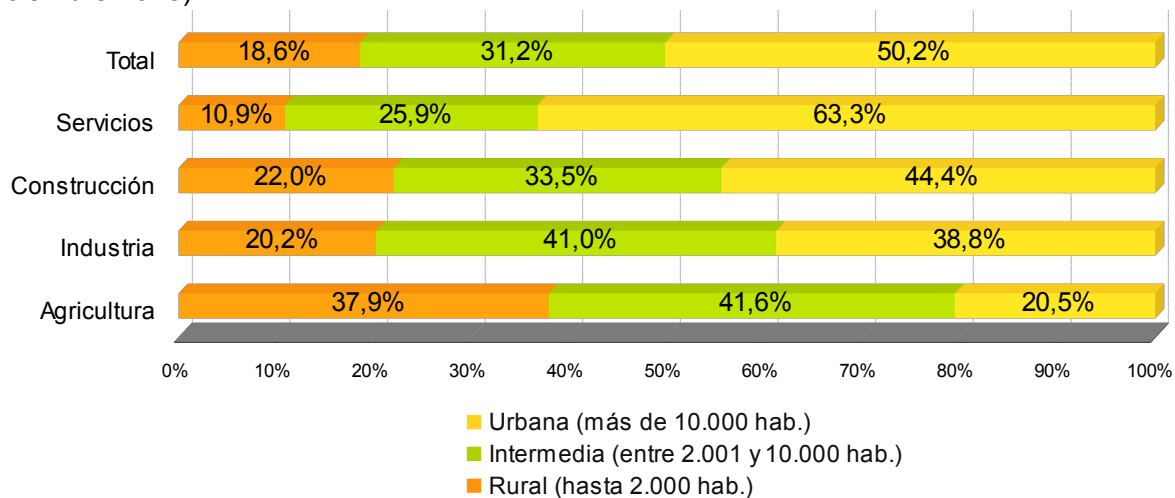
En cuanto al total de trabajadores afiliados en alta en la Seguridad Social en Extremadura, el trimestre concluyó con 391.287, un 2,2% más que en el mismo periodo de 2017 (2,9% a nivel estatal). Estos datos aparecen recogidos en las tres publicaciones sobre afiliación y empresas en alta en la Seguridad Social a fecha de diciembre de 2018 que ha elaborado el Instituto de Estadística de Extremadura, en las que se dan a conocer detalles a nivel municipal.

Por lo que se refiere a las empresas, el 57,2% tenía 1 o 2 trabajadores, concentrándose en ellas el 10,9% del total de trabajadores de las empresas en alta en el Régimen General de la Seguridad Social en Extremadura. Las empresas que acumulan el mayor número de trabajadores son las de 50 a 249 trabajadores y las de 10 a 25 trabajadores, que representan el 18,4% y el 16% del total de trabajadores.

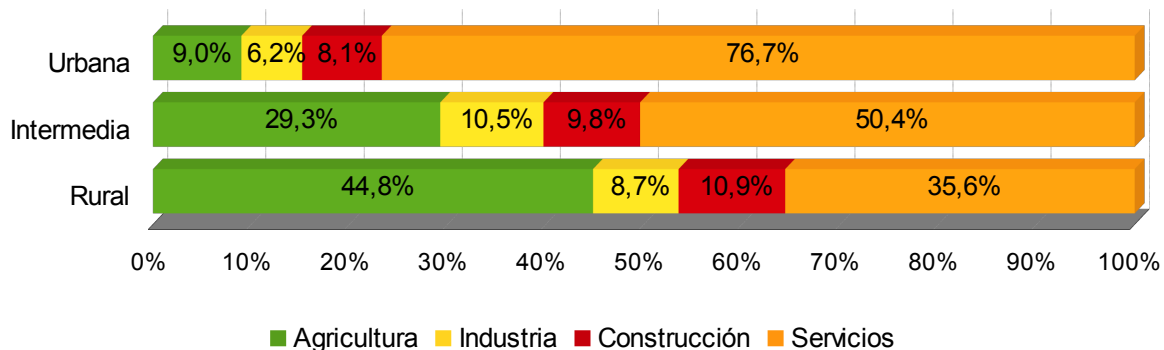
El número de empresas en el cuarto trimestre, crece respecto al año anterior en casi todos los sectores de Agricultura (9,6%), Construcción (2,5%), Servicios (0,1%) excepto en Industria (-0,3%). El mayor número de empresas y trabajadores se concentra en Servicios (60,4% de empresas y 70,5% de trabajadores), teniendo cada empresa de media 8 trabajadores.

Analizando el tamaño de la localidad junto con el sector de actividad, se observa que el 50,2% de las empresas se encuentra en localidades de más de 10.000 habitantes, principalmente las de servicios (el 63,3% de las empresas de Servicios se ubica en zonas urbanas).

**Empresas en alta en Extremadura según sector de empresa y tamaño de la localidad.**  
 (Diciembre 2018)



En las zonas rurales las actividades empresariales se reparten fundamentalmente entre agricultura y servicios, representando el 44,8% y el 35,6% respectivamente.



Los afiliados a la Seguridad Social residentes en Extremadura se cifraron en 378.099, un 2% más que en el mismo periodo del año anterior. El 54,8% eran hombres y el 45,2% mujeres. El grupo quinquenal de edad más numeroso fue entre hombres el de 51 a 55 años (14,2%) y entre mujeres el de 41 a 45 años (14,5%).

En la provincia de Badajoz, el Régimen General fue el mayoritario, tanto entre hombres (75,2%) como mujeres (85,9%). El Régimen General Sistema Especial Agrario representó el 16,8% del total de los afiliados. Los municipios de Malcocinado, Oliva de Mérida y Cheles presentaron los mayores porcentajes de afiliados en el Sistema Especial Agrario, con un 75%, 70,4% y 63,2% respectivamente.

En la provincia cacereña, el Régimen General fue el que registró mayor número de afiliados (72,1% de los hombres y 83,8% de las mujeres). El Régimen General Sistema Especial Agrario representó el 14% del total de afiliados a la Seguridad Social en la provincia de Cáceres. Marchagaz, Toril y Villanueva de la Sierra obtuvieron los mayores porcentajes de afiliación en el Sistema Especial Agrario, alcanzando el 70,3%, 64,5% y 58,8% del total de sus afiliados en cada municipio.

Las publicaciones completas así como las tablas pueden descargarse en la web del Instituto de Estadística de Extremadura:

[Publicaciones y tablas](#)

# PERFIL DE LA EMPRESA EN EXTREMADURA

En 2018 había 32.980 empresas inscritas en la Seguridad Social, un 9,7% más que en 2014, el 60,4% pertenecen al sector servicios que emplea al 70,5% de los trabajadores en la región

## EMPRESAS POR PROVINCIAS

36,9%

12.475 empresas  
79.939 empleados

EXTREMADURA:  
32.980 empresas  
227.796 empleados  
El 57,2% de las  
empresas tienen 1-2  
trabajadores

63,1%

21.290 empresas  
147.857 empleados

## PRINCIPALES ACTIVIDADES

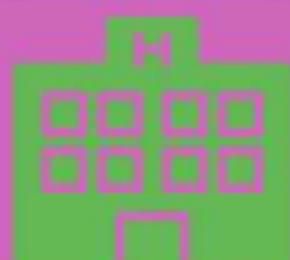
### Servicios



COMERCIO

22,7%

EMPLEA AL 16,5%



HOSTELERÍA

10,6%

EMPLEA AL 7,7%



RESTO DE SERVICIOS

27%

EMPLEA AL 46,4%

### Resto de actividades



AGRICULTURA

22,4%

EMPLEA AL 11,7%



CONSTRUCCIÓN

9,2%

EMPLEA AL 6,3%



INDUSTRIA

8,%

EMPLEA AL 11,6%

## TAMAÑO DE LA LOCALIDAD Y SECTORES

### ZONAS RURALES



18,6% de las empresas  
El sector agrario (44,8%)  
es el de mayor actividad

### INTERMEDIAS



31,2% de las empresas  
El sector servicios  
(50,4%) es el de mayor  
actividad

### URBANAS



50,2% de las empresas  
El sector servicios  
(76,7%) es el de mayor  
actividad