

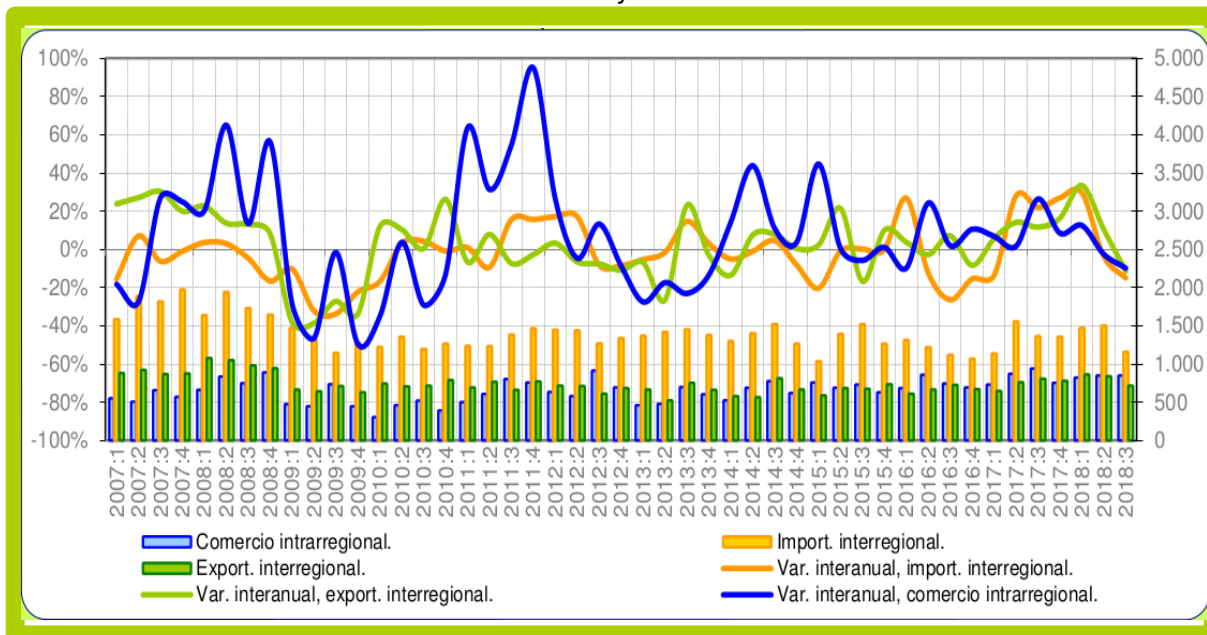
El *comercio intrarregional* (aquel cuyos flujos de mercancías tienen su origen y destino en Extremadura) experimenta una reducción interanual de 9,8%, según los datos proporcionados por la última estimación del Proyecto C-Intereg referentes al tercer trimestre de 2018. En relación al trimestre anterior se registra una tasa del comercio intrarregional de 0,1%.

En cuanto al *comercio interregional*, realizado entre Extremadura y el resto de Comunidades Autónomas, las ventas bajaron respecto al mismo trimestre del año anterior un 11,4% y las compras un 15%. En relación con el segundo trimestre de 2018, se reducen las exportaciones un 14,6% y las importaciones un 22,7%.

Las *exportaciones internacionales* aumentan en comparación con el mismo periodo de 2017 un 11,3% y un 9,4% respecto al trimestre anterior. Las *importaciones internacionales* registraron una tasa de variación interanual de 11,8% y -5,4% trimestral.

Gráfico del Comercio interior trimestral de Extremadura

Millones de euros y tasas de variación



Fuente: Proyecto C-intereg.

Tabla relativa a la distribución espacial del comercio de bienes de Extremadura

Tabla relativa a la distribución espacial del comercio de bienes de Extremadura

Millones de euros y tasas de variación intertrimestrales e interanuales

	Millones de euros							
	Exporta a			Importa de		Saldo		Producción efectiva
	Propia CC.AA (1)	España (2)	Mundo (3)	España (4)	Mundo(5)	España (2-4)	Mundo (3-5)	(1+2+3)
T-3 2016	745	724	480	1.119	255	-395	225	1.949
T-4 2016	694	671	408	1.069	284	-399	124	1.773
T-1 2017	730	646	412	1.135	297	-489	115	1.789
T-2 2017	870	760	536	1.558	308	-798	228	2.166
T-3 2017	941	808	499	1.364	288	-556	210	2.248
T-4 2017	753	780	495	1.357	310	-578	185	2.028
T-1 2018	821	862	440	1.470	328	-608	112	2.123
T-2 2018	848	838	507	1.501	341	-662	166	2.194
T-3 2018	849	716	555	1.160	323	-443	233	2.120

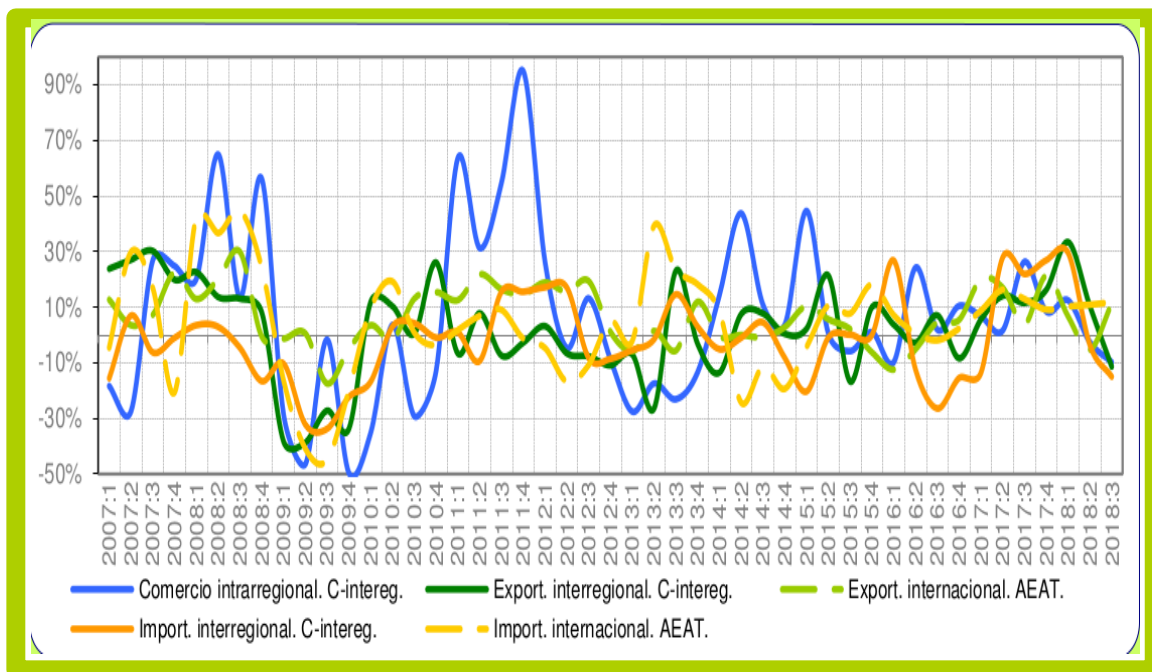
Variaciones trimestrales								
T-3 2016	-13,0%	8,7%	4,8%	-8,1%	-3,5%	28,5%	16,2%	-1,6%
T-4 2016	-6,8%	-7,4%	-14,9%	-4,4%	11,4%	-1,0%	-44,8%	-9,0%
T-1 2017	5,2%	-3,7%	1,0%	6,1%	4,5%	-22,5%	-6,9%	0,9%
T-2 2017	19,2%	17,6%	29,9%	37,3%	3,6%	-63,3%	97,7%	21,1%
T-3 2017	8,1%	6,4%	-6,9%	-12,4%	-6,2%	30,3%	-7,8%	3,8%
T-4 2017	-20,0%	-3,5%	-0,6%	-0,5%	7,6%	-3,9%	-12,0%	-9,8%
T-1 2018	9,1%	10,5%	-11,2%	8,3%	5,6%	-5,3%	-39,3%	4,7%
T-2 2018	3,2%	-2,7%	15,4%	2,1%	4,1%	-8,9%	48,3%	3,3%
T-3 2018	0,1%	-14,6%	9,4%	-22,7%	-5,4%	33,1%	39,6%	-3,3%

Variaciones anuales								
T-3 2016	3,6%	9,7%	4,6%	-25,6%	-1,9%	53,3%	13,1%	6,0%
T-4 2016	12,4%	-6,4%	5,4%	-14,7%	2,3%	25,8%	13,3%	3,0%
T-1 2017	6,8%	5,6%	20,1%	-13,6%	8,8%	30,4%	63,9%	9,1%
T-2 2017	1,6%	14,1%	17,0%	27,9%	16,3%	-44,7%	18,0%	9,4%
T-3 2017	26,3%	11,6%	3,9%	21,9%	12,9%	-40,9%	-6,4%	15,3%
T-4 2017	8,5%	16,3%	21,4%	26,9%	9,1%	-44,9%	49,4%	14,4%
T-1 2018	12,5%	33,4%	6,7%	29,6%	10,3%	-24,5%	-2,6%	18,7%
T-2 2018	-2,6%	10,3%	-5,3%	-3,7%	10,9%	17,0%	-27,0%	1,3%
T-3 2018	-9,8%	-11,4%	11,3%	-15,0%	11,8%	20,3%	10,6%	-5,7%

Fuente: elaboración propia a partir de datos del Proyecto C-interreg

Fuente: Proyecto C-interreg.

Gráfico del comercio interior de Extremadura y otros indicadores
 (Tasas interanuales)



Fuente: Proyecto C-interreg.