

INTERCAMBIO COMERCIAL DE MERCANCÍAS DE EXTREMADURA



Boletín trimestral.
SEGUNDO TRIMESTRE 2014

ieex
Instituto de Estadística
de Extremadura

GOBIERNO DE EXTREMADURA

El comercio interior aumenta un 27,7% y las ventas a otras comunidades suben un 11,1% en tasa anual

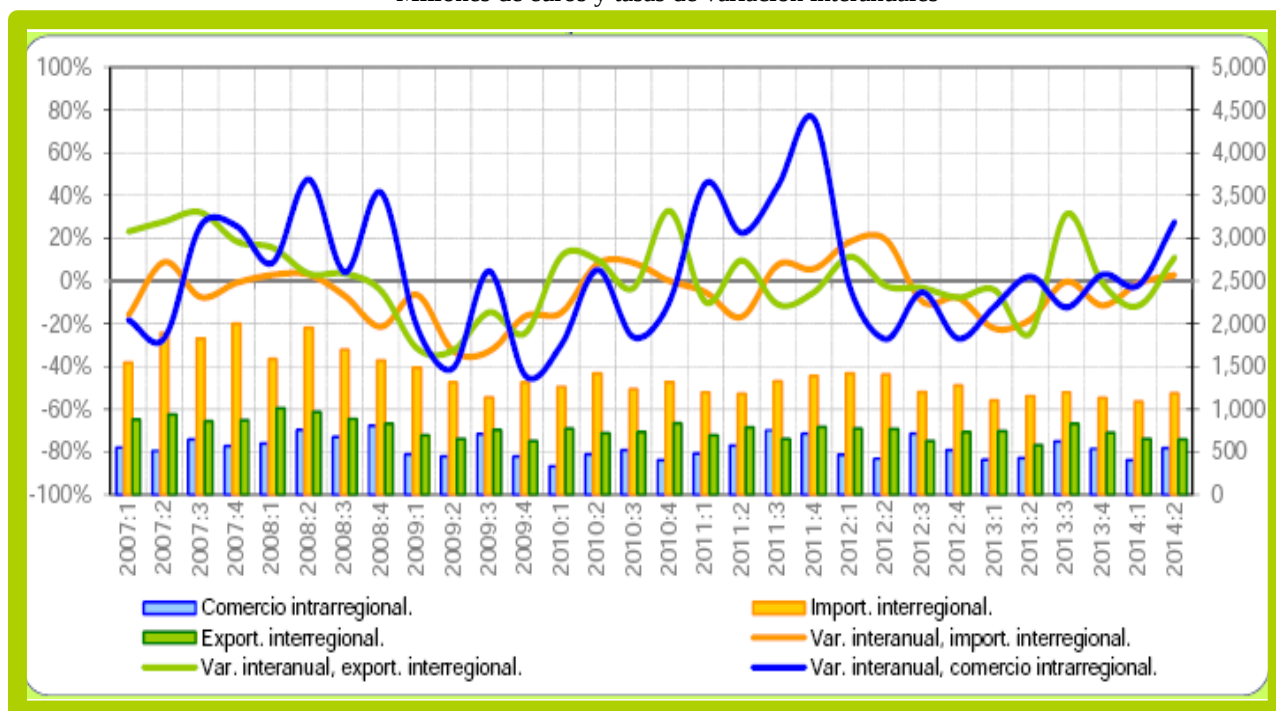
El *comercio intrarregional* (aquel cuyos flujos de mercancías tienen su origen y destino en Extremadura) experimenta un crecimiento interanual de 27,7%, según los datos proporcionados por la última estimación del Proyecto C-Intereg referentes al segundo trimestre de 2014. En relación al trimestre anterior se produce un aumento del comercio intrarregional de 35,4%.

En cuanto al *comercio interregional*, realizado entre Extremadura y el resto de Comunidades Autónomas, las ventas crecieron en tasa anual un 11,1% y las compras un 2,8%. Respecto al primer trimestre de 2014, decrecieron las exportaciones (-1,4%) y aumentaron las importaciones (8,9%).

Las *exportaciones internacionales* aumentaron en comparación con el mismo periodo de 2013 un 3,8% y un 31,1% respecto al trimestre anterior. Las *importaciones internacionales* registraron una tasa de variación interanual de -15,4% y trimestral de -2,7%.

Gráfico del Comercio interior trimestral de Extremadura

Millones de euros y tasas de variación interanuales



Fuente: Proyecto C-intereg.

Gráfico del comercio interior de Extremadura y otros indicadores (Tasas interanuales)

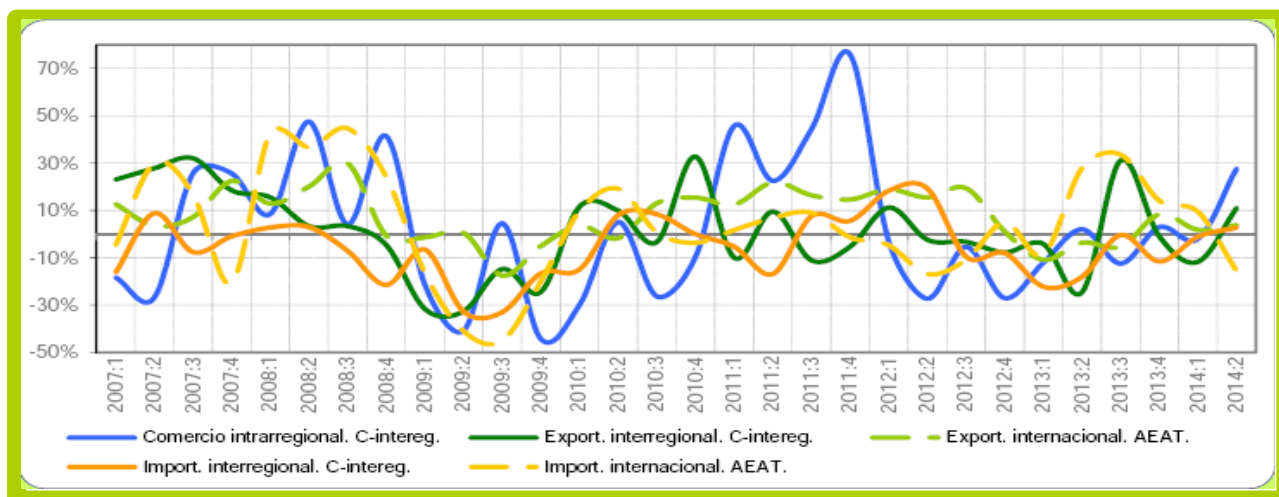


Tabla relativa a la distribución espacial del comercio de bienes de Extremadura

Millones de euros y tasas de variación intertrimestrales e interanuales

| | Millones de euros | | | | | | | Producción efectiva (1+2+3) |
|-----------------|-------------------|------------|-----------|------------|----------|--------------|-------------|--------------------------------|
| | Propia CC.AA (1) | Exporta a | | Importa de | | Saldo | | |
| | | España (2) | Mundo (3) | España (4) | Mundo(5) | España (2-4) | Mundo (3-5) | |
| T-2 2012 | 419 | 771 | 450 | 1.406 | 225 | -635 | 225 | 1.640 |
| T-3 2012 | 712 | 629 | 480 | 1.200 | 221 | -571 | 259 | 1.821 |
| T-4 2012 | 520 | 730 | 359 | 1.277 | 247 | -547 | 112 | 1.609 |
| T-1 2013 | 411 | 742 | 338 | 1.101 | 229 | -359 | 108 | 1.491 |
| T-2 2013 | 428 | 582 | 434 | 1.154 | 288 | -572 | 146 | 1.444 |
| T-3 2013 | 624 | 826 | 455 | 1.196 | 295 | -370 | 160 | 1.904 |
| T-4 2013 | 536 | 723 | 389 | 1.131 | 282 | -408 | 107 | 1.648 |
| T-1 2014 | 403 | 656 | 344 | 1.089 | 251 | -433 | 93 | 1.403 |
| T-2 2014 | 546 | 647 | 451 | 1.186 | 244 | -539 | 207 | 1.644 |

Variaciones trimestrales

| | | | | | | | | |
|-----------------|--------|--------|--------|--------|--------|--------|--------|--------|
| T-2 2012 | -10,2% | -0,4% | 18,9% | -0,6% | -10,1% | -0,9% | 75,9% | 1,3% |
| T-3 2012 | 70,0% | -18,4% | 6,6% | -14,6% | -2,1% | -10,1% | 15,3% | 11,0% |
| T-4 2012 | -26,9% | 16,0% | -25,2% | 6,4% | 11,8% | -4,1% | -56,8% | -11,7% |
| T-1 2013 | -21,0% | 1,7% | -5,9% | -13,8% | -7,1% | -34,4% | -3,2% | -7,4% |
| T-2 2013 | 4,1% | -21,6% | 28,5% | 4,8% | 25,8% | 59,4% | 34,2% | -3,1% |
| T-3 2013 | 45,9% | 41,8% | 4,8% | 3,6% | 2,2% | -35,3% | 9,8% | 31,9% |
| T-4 2013 | -14,1% | -12,4% | -14,5% | -5,4% | -4,5% | 10,2% | -33,0% | -13,5% |
| T-1 2014 | -24,7% | -9,3% | -11,5% | -3,7% | -10,9% | 6,2% | -13,0% | -14,8% |
| T-2 2014 | 35,4% | -1,4% | 31,1% | 8,9% | -2,7% | 24,5% | 122,0% | 17,1% |

Variaciones anuales

| | | | | | | | | |
|-----------------|--------|--------|--------|--------|--------|--------|--------|--------|
| T-2 2012 | -27,3% | -2,3% | 15,4% | 19,3% | -16,8% | 62,8% | 88,9% | -6,5% |
| T-3 2012 | -5,3% | -3,3% | 19,3% | -9,5% | -10,7% | -15,5% | 67,2% | 0,9% |
| T-4 2012 | -26,9% | -7,7% | 1,0% | -8,0% | 5,0% | -8,3% | -6,6% | -13,4% |
| T-1 2013 | -12,0% | -4,1% | -10,8% | -22,2% | -8,6% | -44,0% | -15,1% | -8,0% |
| T-2 2013 | 2,1% | -24,5% | -3,6% | -17,9% | 27,9% | -9,9% | -35,2% | -12,0% |
| T-3 2013 | -12,4% | 31,2% | -5,2% | -0,4% | 33,6% | -35,2% | -38,3% | 4,6% |
| T-4 2013 | 3,0% | -0,9% | 8,4% | -11,4% | 14,2% | -25,5% | -4,4% | 2,4% |
| T-1 2014 | -1,8% | -11,6% | 1,9% | -1,1% | 9,4% | 20,7% | -14,0% | -5,9% |
| T-2 2014 | 27,7% | 11,1% | 3,9% | 2,8% | -15,4% | -5,7% | 42,2% | 13,9% |

Fuente: elaboración propia a partir de datos del Proyecto C-interreg

Fuente: Proyecto C-interreg.