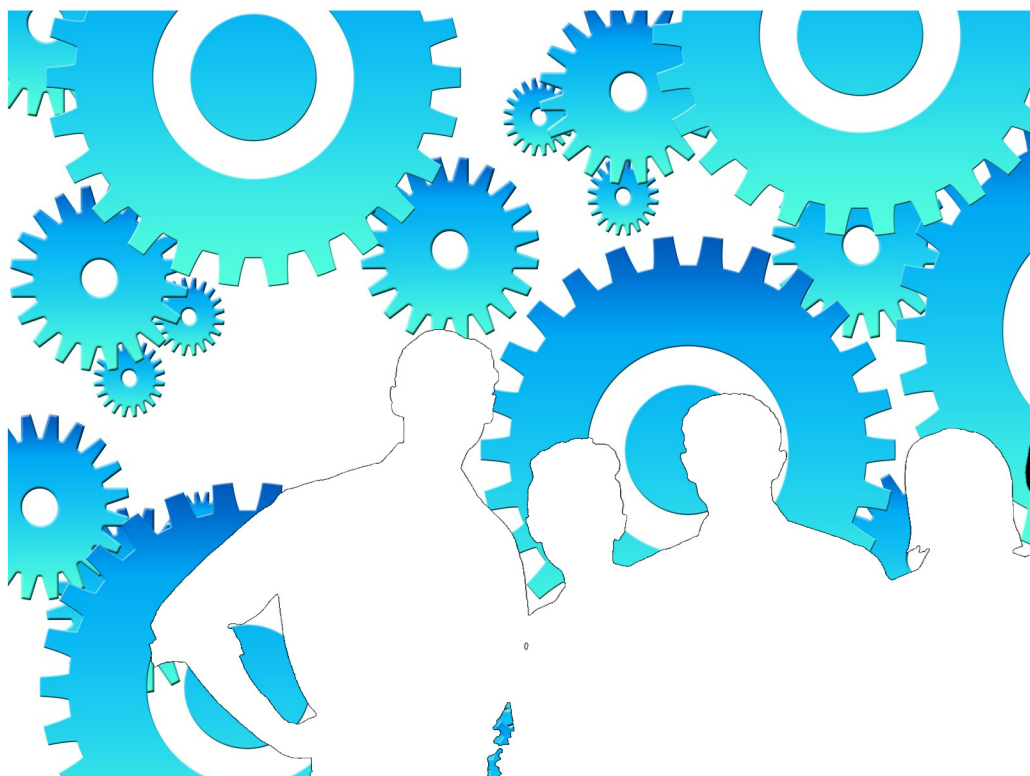


Empresas dadas de alta en la Seguridad Social en Extremadura



Septiembre 2016

ieex
Instituto de Estadística
de Extremadura

JUNTA DE EXTREMADURA

NOTAS ACLARATORIAS:

Se recoge la información relativa a empresas en alta laboral que figuran inscritas en la Seguridad Social.

La información de este apartado se ha obtenido a partir del fichero de Cuentas de Cotización de la Seguridad Social por cuenta ajena con excepción del Sistema Especial de Empleados de Hogar, siguiendo la metodología que utiliza el Ministerio de Empleo y Seguridad Social.

Bajo una Cuenta de Cotización figuran agrupados los trabajadores afiliados que pertenecen a una misma empresa, desarrollan su actividad laboral en una misma provincia y sus características frente a la cotización son homogéneas.

En esta publicación una empresa agrupa todas las Cuentas de Cotización con el mismo número de Identificación Fiscal.

A cada empresa se le ha asignado la actividad económica asociada a su cuenta de cotización, cuando sólo tiene una, o a la cuenta de cotización con más trabajadores, cuando tiene varias. Siguiendo la metodología que utiliza el Ministerio de Empleo y Seguridad Social, se excluye del sector servicios "Administración Pública y defensa; Seguridad Social obligatoria".

Los datos para Extremadura y para cada provincia corresponden a las empresas que tienen algún centro de trabajo en el respectivo territorio. Dado que una misma empresa puede tener centros de trabajo en las dos provincias, la suma de los datos de las empresas de Badajoz y Cáceres no tiene por qué coincidir con la cifra para Extremadura. La misma reflexión se aplica a los resultados municipales.

El tamaño de la empresa corresponde con el número de trabajadores por territorio que tiene la empresa

ÍNDICE

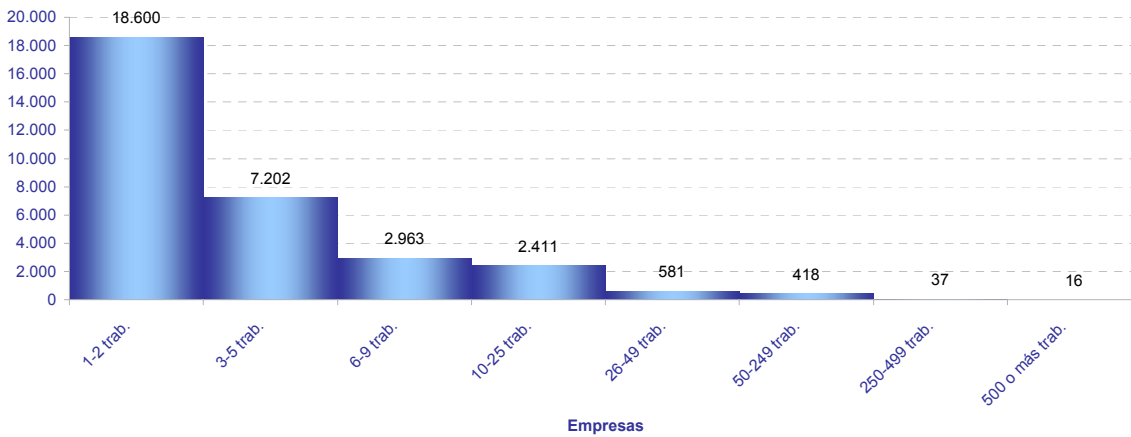
Empresas en alta en Extremadura.....	4
1. Según provincia y tamaño de la empresa	4
2. Según provincia y sector de la empresa	4
3. Según provincia y actividad económica de la empresa	5
4. Según tamaño de la localidad y sector de la empresa	6
Empresas en alta en Extremadura por municipio de residencia y sector de actividad.....	7
Provincia de Badajoz.....	7
Provincia de Cáceres.....	10

Empresas en alta en el régimen General en Extremadura.

32.228

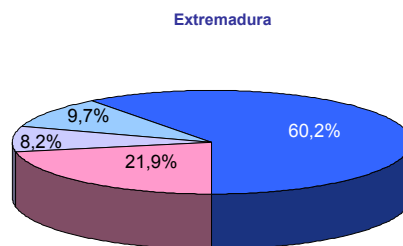
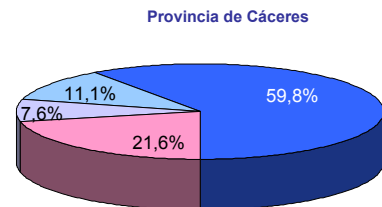
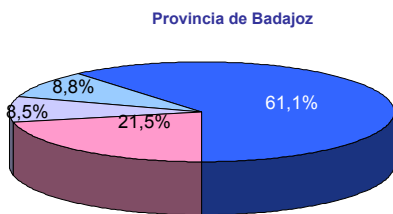
1. Empresas en alta en Extremadura según provincia y tamaño de la empresa

TAMAÑO	NÚMERO DE EMPRESAS			NÚMERO DE TRABAJADORES		
	Badajoz	Cáceres	Extremadura	Badajoz	Cáceres	Extremadura
1-2 trab.	11.414	7.551	18.600	15.218	9.863	24.554
3-5 trab.	4.746	2.588	7.202	17.843	9.632	27.002
6-9 trab.	1.922	1.146	2.963	13.810	8.244	21.290
10-25 trab.	1.564	952	2.411	22.845	14.097	35.450
26-49 trab.	361	210	581	12.643	7.314	20.312
50-249 trab.	276	178	418	27.678	16.619	41.069
250-499 trab.	18	9	37	6.002	3.391	12.591
500 o más trab.	12	5	16	20.535	10.601	34.067
Total	20.313	12.639	32.228	136.574	79.761	216.335



2. Empresas en alta en Extremadura según provincia y sector de la empresa

SECTOR	NÚMERO DE EMPRESAS			NÚMERO DE TRABAJADORES			TRAB / EMP
	Badajoz	Cáceres	Extremadura	Badajoz	Cáceres	Extremadura	Extrem.
Agricultura	4.374	2.725	7.058	21.017	10.841	31.957	4,5
Industria	1.731	965	2.649	15.773	9.268	25.126	9,5
Construcción	1.789	1.397	3.116	7.055	6.048	12.944	4,2
Servicios	12.419	7.552	19.405	92.729	53.604	146.308	7,5
Total	20.313	12.639	32.228	136.574	79.761	216.335	6,7



■ Agricultura ■ Industria ■ Construcción ■ Servicios

