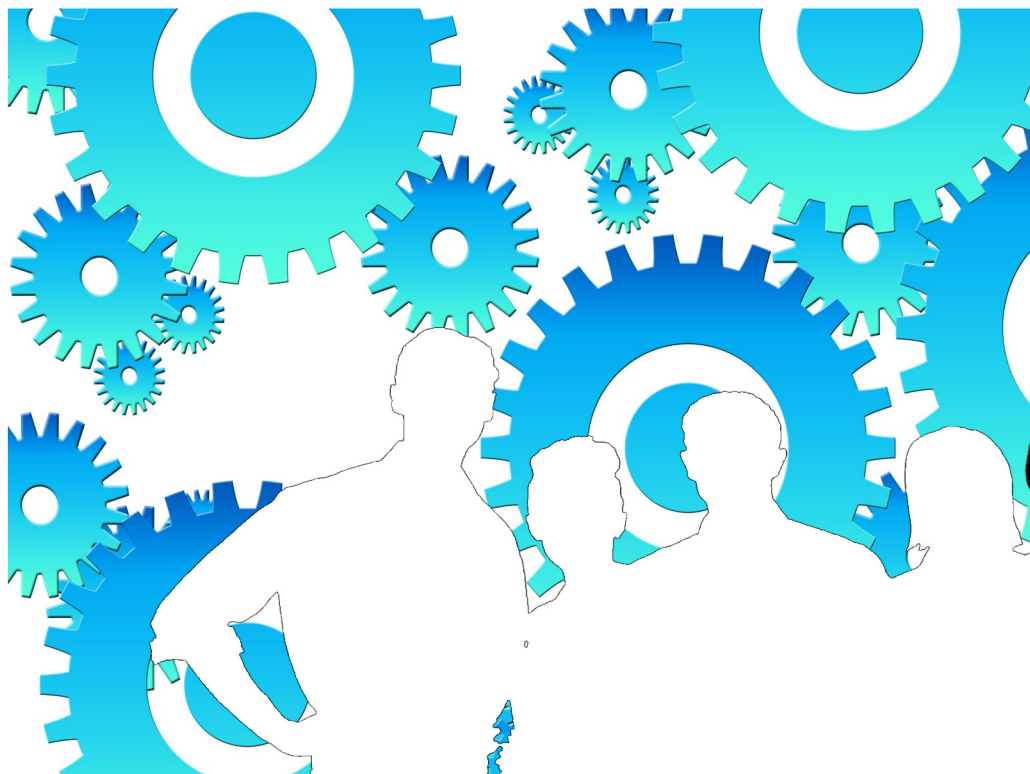


Empresas dadas de alta en la Seguridad Social en Extremadura



Marzo 2016

ieex
Instituto de Estadística
de Extremadura

JUNTA DE EXTREMADURA

NOTAS ACLARATORIAS:

Se recoge la información relativa a empresas en alta laboral que figuran inscritas en la Seguridad Social.

La información de este apartado se ha obtenido a partir del fichero de Cuentas de Cotización de la Seguridad Social por cuenta ajena con excepción del Sistema Especial de Empleados de Hogar, siguiendo la metodología que utiliza el Ministerio de Empleo y Seguridad Social.

Bajo una Cuenta de Cotización figuran agrupados los trabajadores afiliados que pertenecen a una misma empresa, desarrollan su actividad laboral en una misma provincia y sus características frente a la cotización son homogéneas.

En esta publicación una empresa agrupa todas las Cuentas de Cotización con el mismo número de Identificación Fiscal.

A cada empresa se le ha asignado la actividad económica asociada a su cuenta de cotización, cuando sólo tiene una, o a la cuenta de cotización con más trabajadores, cuando tiene varias. Siguiendo la metodología que utiliza el Ministerio de Empleo y Seguridad Social, se excluye del sector servicios "Administración Pública y defensa; Seguridad Social obligatoria".

Los datos para Extremadura y para cada provincia corresponden a las empresas que tienen algún centro de trabajo en el respectivo territorio. Dado que una misma empresa puede tener centros de trabajo en las dos provincias, la suma de los datos de las empresas de Badajoz y Cáceres no tiene por qué coincidir con la cifra para Extremadura. La misma reflexión se aplica a los resultados municipales.

El tamaño de la empresa corresponde con el número de trabajadores por territorio que tiene la empresa

ÍNDICE

Empresas en alta en Extremadura.....	4
1. Según provincia y tamaño de la empresa	4
2. Según provincia y sector de la empresa	4
3. Según provincia y actividad económica de la empresa	5
4. Según tamaño de la localidad y sector de la empresa	6
Empresas en alta en Extremadura por municipio de residencia y sector de actividad.....	7
Provincia de Badajoz.....	7
Provincia de Cáceres.....	10

