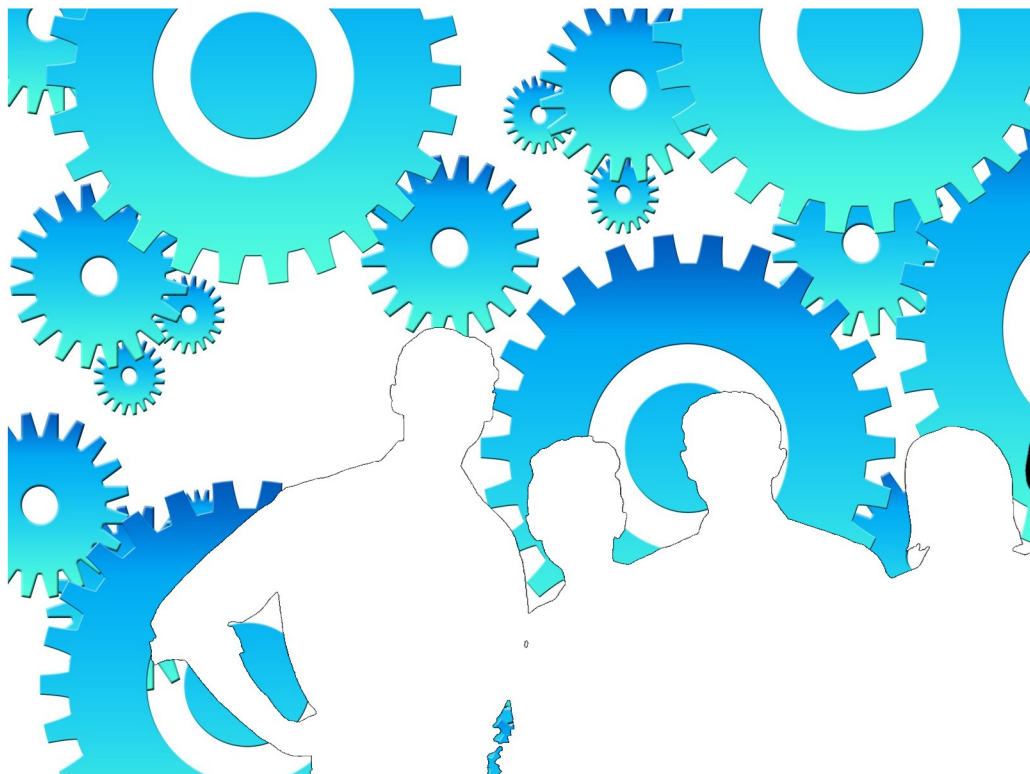


Empresas dadas de alta en la Seguridad Social en Extremadura



Septiembre 2015

ieex
Instituto de Estadística
de Extremadura

GOBIERNO DE EXTREMADURA

NOTAS ACLARATORIAS:

Se recoge la información relativa a empresas en alta laboral que figuran inscritas en la Seguridad Social.

La información de este apartado se ha obtenido a partir del fichero de Cuentas de Cotización de la Seguridad Social por cuenta ajena con excepción del Sistema Especial de Empleados de Hogar, siguiendo la metodología que utiliza el Ministerio de Empleo y Seguridad Social.

Bajo una Cuenta de Cotización figuran agrupados los trabajadores afiliados que pertenecen a una misma empresa, desarrollan su actividad laboral en una misma provincia y sus características frente a la cotización son homogéneas. En esta publicación una empresa agrupa todas las Cuentas de Cotización con el mismo número de Identificación Fiscal.

A cada empresa se le ha asignado la actividad económica asociada a su cuenta de cotización, cuando sólo tiene una, o a la cuenta de cotización con más trabajadores, cuando tiene varias. Siguiendo la metodología que utiliza el Ministerio de Empleo y Seguridad Social, se excluye del sector servicios "Administración Pública y defensa; Seguridad Social obligatoria".

Los datos para Extremadura y para cada provincia corresponden a las empresas que tienen algún centro de trabajo en el respectivo territorio. Dado que una misma empresa puede tener centros de trabajo en las dos provincias, la suma de los datos de las empresas de Badajoz y Cáceres no tiene por qué coincidir con la cifra para Extremadura. La misma reflexión se aplica a los resultados municipales.

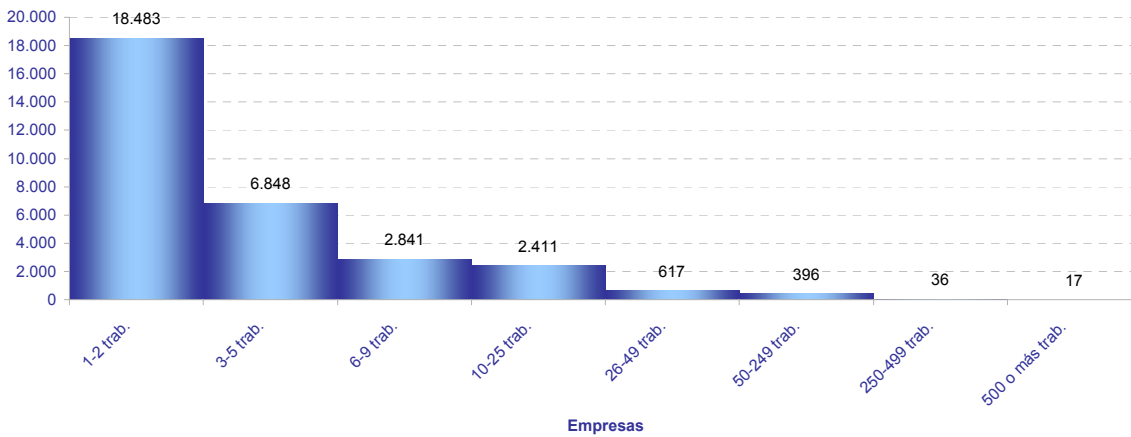
El tamaño de la empresa corresponde con el número de trabajadores por territorio que tiene la empresa

ÍNDICE

Empresas en alta en Extremadura.....	4
1. Según provincia y tamaño de la empresa	4
2. Según provincia y sector de la empresa	4
3. Según provincia y actividad económica de la empresa	5
4. Según tamaño de la localidad y sector de la empresa	6
Empresas en alta en Extremadura por municipio de residencia y sector de actividad.....	7
Provincia de Badajoz.....	7
Provincia de Cáceres.....	10

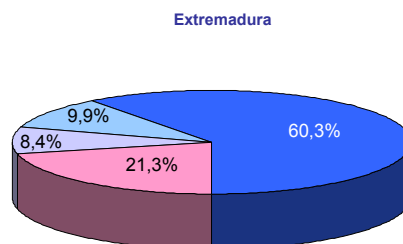
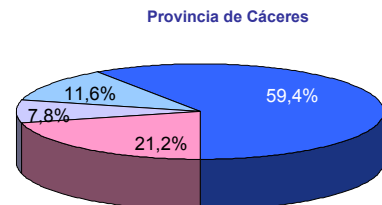
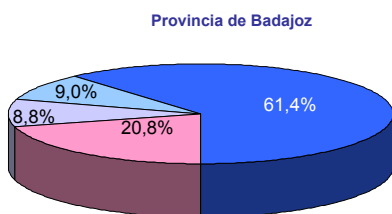
1. Empresas en alta en Extremadura según provincia y tamaño de la empresa

TAMAÑO	NÚMERO DE EMPRESAS			NÚMERO DE TRABAJADORES		
	Badajoz	Cáceres	Extremadura	Badajoz	Cáceres	Extremadura
1-2 trab.	11.346	7.489	18.483	15.110	9.816	24.439
3-5 trab.	4.442	2.564	6.848	16.570	9.493	25.492
6-9 trab.	1.816	1.123	2.841	13.027	8.083	20.364
10-25 trab.	1.580	926	2.411	23.342	13.683	35.520
26-49 trab.	377	230	617	13.364	8.003	21.624
50-249 trab.	257	164	396	24.970	15.986	38.170
250-499 trab.	22	8	36	7.486	3.034	12.387
500 o más trab.	11	5	17	19.895	10.251	34.138
Total	19.851	12.509	31.649	133.764	78.349	212.134



2. Empresas en alta en Extremadura según provincia y sector de la empresa

SECTOR	NÚMERO DE EMPRESAS			NÚMERO DE TRABAJADORES			TRAB / EMP
	Badajoz	Cáceres	Extremadura	Badajoz	Cáceres	Extremadura	Extrem.
Agricultura	4.137	2.651	6.747	22.279	10.126	32.441	4,8
Industria	1.742	973	2.669	15.137	9.233	24.434	9,2
Construcción	1.790	1.450	3.143	7.176	6.761	13.842	4,4
Servicios	12.182	7.435	19.090	89.172	52.229	141.417	7,4
Total	19.851	12.509	31.649	133.764	78.349	212.134	6,7



■ Agricultura ■ Industria ■ Construcción ■ Servicios

