

PARO REGISTRADO

Los datos publicados por el Servicio Público de Empleo, dependiente del Ministerio de Empleo y Seguridad Social, reflejan un descenso en el mes de diciembre respecto al mes anterior del número de desempleados a nivel autonómico y nacional. De esta forma el número de desempleados registrados en las Oficinas de los Servicios Públicos de Empleo baja a nivel autonómico en 2.776 personas en relación con el mes anterior (-2,43%). En este contexto el paro registrado en Extremadura se sitúa en 111.385 desempleados.

En relación al mismo mes del año anterior, el paro baja en 9.751 personas (-8,05%).

Para el conjunto nacional, la cifra de desempleados alcanza los 3.412.781, disminuyendo respecto al mes de noviembre en 61.500 parados (-1,77%).

En términos interanuales el volumen de parados refleja un decrecimiento del 7,84%, correspondiéndose en valores absolutos con una disminución de 290.193 personas.

Por sexo

Atendiendo al sexo de los parados en la Comunidad Autónoma, el 40,9% son varones y el 59,1% mujeres. El paro registrado disminuye mensualmente entre los hombres en 245 personas (-0,54%) y entre las mujeres en 2.531 personas menos (-3,7%). Respecto al mismo mes del año anterior las tasas de variación fueron de -12,32% en varones y de -4,85% en mujeres. En la provincia de Badajoz el 38,8% de los parados son hombres y el 61,2% mujeres; y en la provincia de Cáceres el 55,4% son mujeres y el 44,6% hombres.

Por provincias

Por provincias, en Badajoz los parados ascienden a 72.802 (65,4%) y 38.583 (34,6%) en Cáceres. En Badajoz baja el número de parados en relación al mes anterior en 1.772 personas (representa una variación mensual del -2,38%) y en Cáceres se reduce en 1.004 parados (-2,54%). En tasa interanual, la cifra de parados fue del -9,65% en Cáceres y del -7,18% en Badajoz.

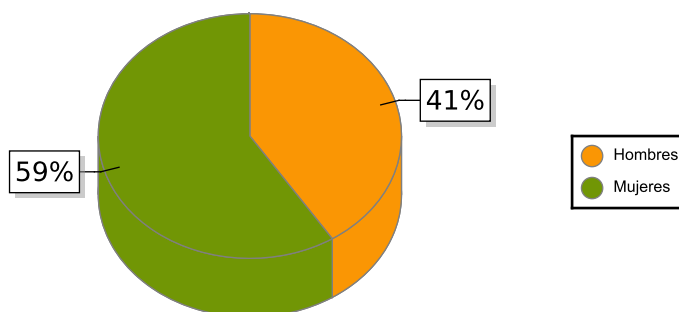
Por sectores

Según el sector de actividad económica, el paro registrado disminuye respecto al mes anterior en los sectores de Servicios (-2.197), Agricultura (-462) e Industria (-4); y sube en Construcción (502). En el colectivo Sin empleo anterior el número de desempleados se reduce en 615 personas.

Por edad

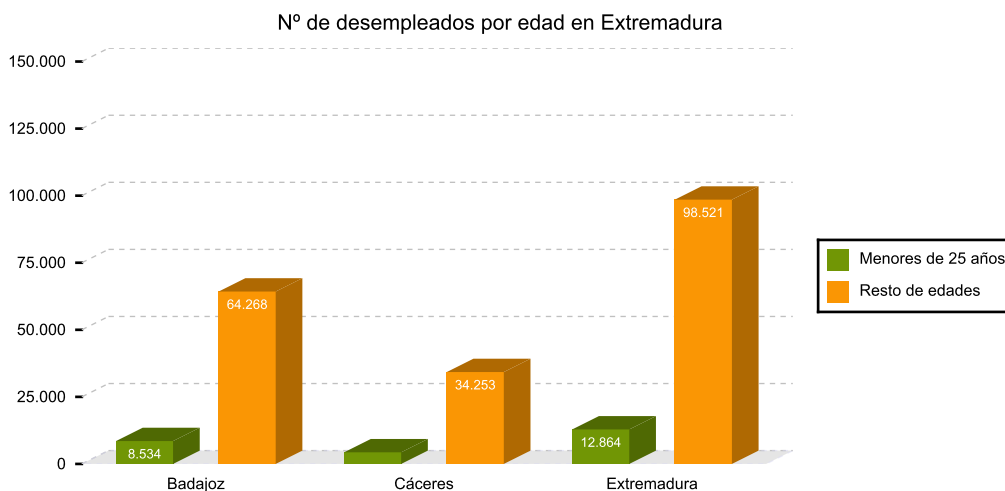
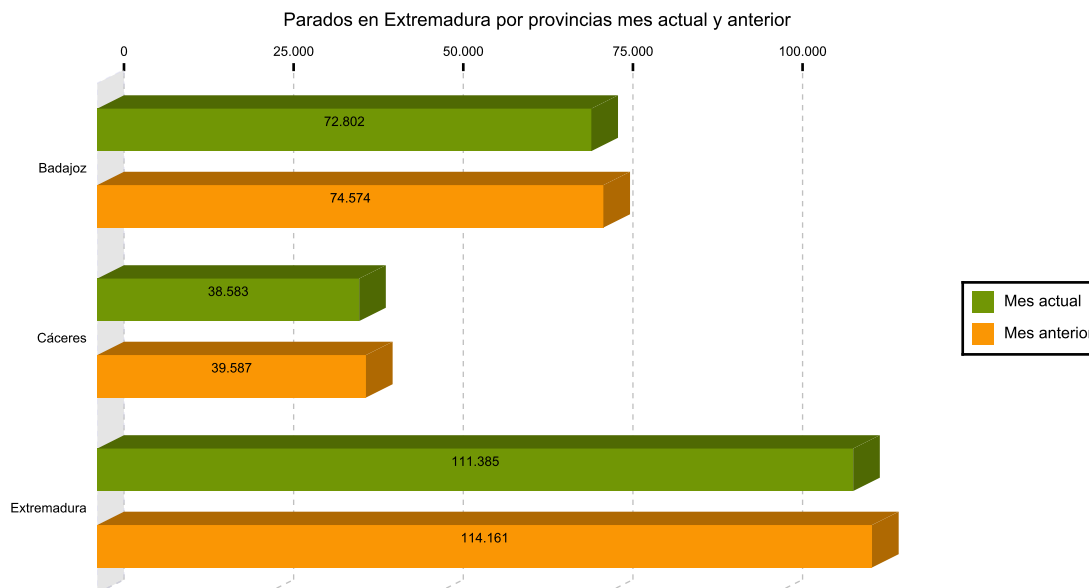
Considerando la edad de los parados, en Extremadura el 88,5% son mayores de 25 años, que se reducen en 1.610 parados en relación al mes anterior (-1,6% de variación mensual); por provincias los porcentajes de parados de este grupo de edad también fueron del 88,3% en Badajoz y del 88,8% en Cáceres. Los parados menores de 25 años disminuyen un 8,3% respecto al mes anterior en Extremadura, correspondiéndose en términos absolutos con 1.166 parados menos.

Paro por sexo en Extremadura



TOTAL Y VARIACIONES

	Respecto al mes anterior						Respecto al mismo mes d el año anterior			
	Extremadura			España			Extremadura		España	
	Número	Absolutos	En %	Número	Absolutos	En %	Absolutos	En %	Absolutos	En %
Parados	111.385	-2.776	-2,43	3.412.781	-61.500	-1,77	-9.751	-8,05	-290.193	-7,84
<i>Parados por sexos</i>										
Hombres	45.507	-245	-0,54	1.459.726	-5.937	-0,41	-6.393	-12,32	-182.576	-11,12
Mujeres	65.878	-2.531	-3,70	1.953.055	-55.563	-2,77	-3.358	-4,85	-107.617	-5,22
<i>Parados por sectores</i>										
Agricultura, ganadería y pesca	11.742	-462	-3,79	155.111	-8.814	-5,38	-1.003	-7,87	-14.264	-8,42
Industria	6.677	-4	-0,06	306.563	2.729	0,90	-1.072	-13,83	-39.008	-11,29
Construcción	9.452	502	5,61	314.300	10.532	3,47	-1.787	-15,90	-61.742	-16,42
Servicios	75.459	-2.197	-2,83	2.344.487	-51.280	-2,14	-5.050	-6,27	-153.252	-6,14
Sin empleo anterior	8.055	-615	-7,09	292.320	-14.667	-4,78	-839	-9,43	-21.927	-6,98



AFILIACIÓN A LA SEGURIDAD SOCIAL

El número de afiliados medios en Extremadura en diciembre fue de 385.010 personas, un 0,15% menos que en el mes anterior. En términos interanuales el número de afiliados registró un crecimiento del 2,47%. A nivel nacional los afiliados a la seguridad social aumentan un 0,23% mensualmente y un 3,42% en relación al mismo mes del año anterior.

Por regímenes, es el general (incluye S.E. General, S.E agrario y el S.E. Hogar) el que más afiliados recoge (79,3%), decreciendo un 0,14% en relación al mes anterior. El régimen de autónomos, que representa el 20,7% de los afiliados, experimenta una tasa intermensual de -0,21%. Respecto al mismo mes de 2016, los afiliados en el régimen general aumentaron un 3,13% y los autónomos un 0,03%.

AFILIACIÓN A LA SEGURIDAD SOCIAL

	Total Sistema				
	Número	Variación mensual		Variación anual	
		Absolutos	En %	Absolutos	En %
Badajoz	244.028	40	0,02	6.655	2,80
Cáceres	140.982	-625	-0,44	2.639	1,91
Extremadura	385.010	-584	-0,15	9.295	2,47
España	18.460.201	42.444	0,23	611.146	3,42

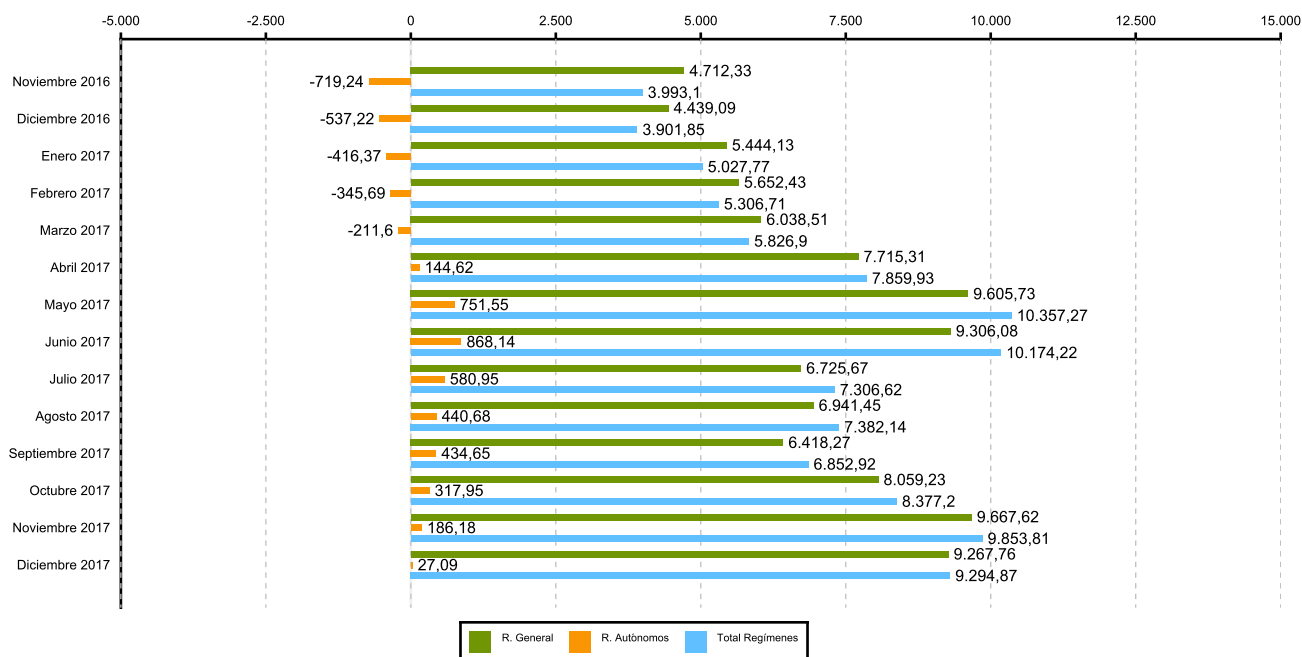
SECTORES

	Número	Variación mensual		Variación anual	
		Absolutos	En %	Absolutos	En %
R. GENERAL	305.460	-413	-0,14	9.268	3,13
S. General	239.202	632	0,26	9.515	4,14
S. E. Agrario	61.221	-1.025	-1,65	-44	-0,07
S. E. Hogar	5.038	-20	-0,40	-203	-3,88
R. AUTÓNOMOS	79.549	-171	-0,21	27	0,03

(1) Incluidos en Régimen General los datos de Cuidadores No Profesionales, excluidos datos de los Sistemas Especiales Agrario y de Empleados de Hogar.

(2) Desde enero 2013 en el Sistema Especial de Empleados de Hogar, se incluyen los afiliados del extinguido Régimen Especial de Empleados del Hogar (discontinuos).

Evolución de la variación absoluta anual de los regímenes en Extremadura (nº)



Fuente: Elaboración propia a partir de los datos del Ministerio de Empleo y Seguridad Social