

PARO REGISTRADO

Con los datos del Servicio Público de Empleo Estatal, el número de desempleados registrados en Extremadura se redujo en el mes de junio en 5.453 personas en relación con el mes anterior (-5,28%), situándose en 97.900 desempleados. En la variación interanual el paro registrado en Extremadura baja en 7.237 personas (-6,88%).

Para el conjunto nacional, la cifra de desempleados alcanza los 3.162.162, decreciendo respecto al mes de mayo en 89.968 parados (-2,77%). En términos interanuales el volumen de parados refleja una reducción del 5,97%, correspondiéndose en valores absolutos con una disminución de 200.649 personas.

Por sexo

Atendiendo al sexo de los parados en la Comunidad Autónoma, el 37,8% son varones y el 62,2% mujeres. El paro registrado baja mensualmente entre los hombres en 2.990 personas (-7,47%) y entre las mujeres en 2.463 menos (-3,89%). Respecto al mismo mes del año anterior las tasas de variación fueron de -11,04% en varones y de -4,16% en mujeres. En la provincia de Badajoz el 36% de los parados son hombres y el 64% mujeres; y en la provincia de Cáceres el 58,6% son mujeres y el 41,4% hombres.

Por provincias

Por provincias, en Badajoz los parados ascienden a 64.665 (66,1%) y 33.235 (33,9%) en Cáceres. En Badajoz baja el número de parados en relación al mes anterior en 3.691 personas (representa una variación mensual del -5,4%) y en Cáceres en 1.762 parados menos (-5,03%). En tasa interanual, la cifra de parados fue del -7,86% en Cáceres y del -6,37% en Badajoz.

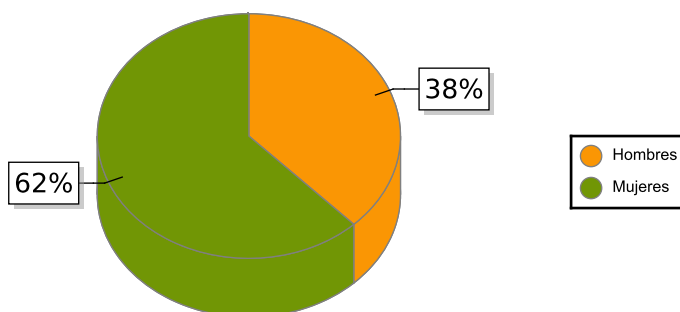
Por sectores

Según el sector de actividad económica, el paro registrado baja respecto al mes anterior en todos los sectores: Servicios (-3.382), Agricultura (-1.121), Construcción (-438) e Industria (-213). En el colectivo Sin empleo anterior el número de desempleados baja en 299 personas.

Por edad

Considerando la edad de los parados, en Extremadura el 89,8% son mayores de 25 años, que se reducen en 4.235 parados en relación al mes anterior (-4,6% de variación mensual); por provincias los porcentajes de parados de este grupo de edad también fueron del 89,8% en Badajoz y del 89,9% en Cáceres. Los parados menores de 25 años disminuyen un 10,9% respecto al mes anterior en Extremadura, correspondiéndose en términos absolutos con 1.218 parados menos.

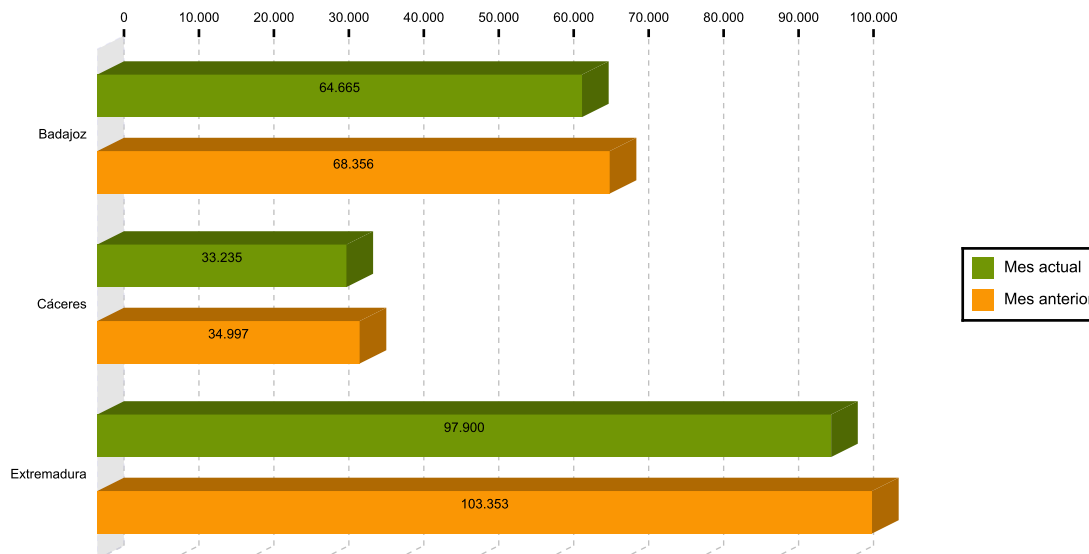
Paro por sexo en Extremadura



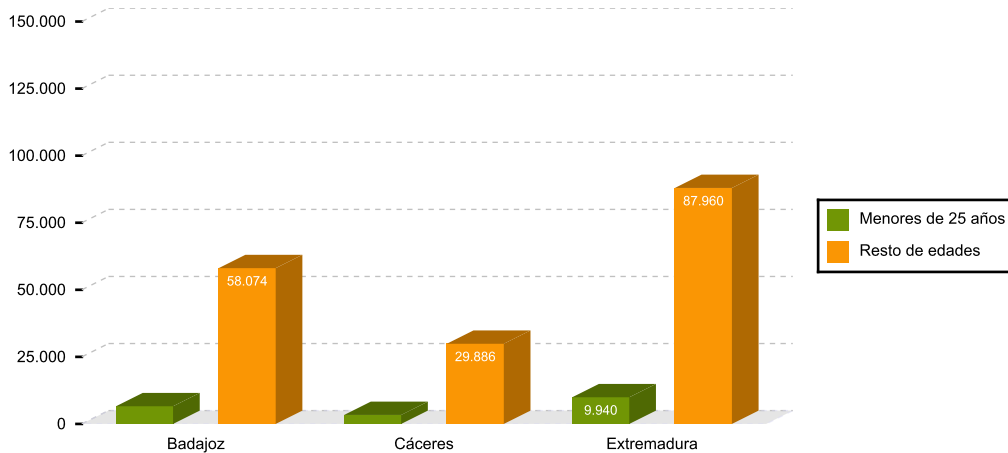
TOTAL Y VARIACIONES

	Respecto al mes anterior						Respecto al mismo mes d el año anterior			
	Extremadura			España			Extremadura		España	
	Número	Absolutos	En %	Número	Absolutos	En %	Absolutos	En %	Absolutos	En %
Parados	97.900	-5.453	-5,28	3.162.162	-89.968	-2,77	-7.237	-6,88	-200.649	-5,97
<i>Parados por sexos</i>										
Hombres	37.042	-2.990	-7,47	1.295.352	-51.788	-3,84	-4.597	-11,04	-128.382	-9,02
Mujeres	60.858	-2.463	-3,89	1.866.810	-38.180	-2,00	-2.640	-4,16	-72.267	-3,73
<i>Parados por sectores</i>										
Agricultura, ganadería y pesca	8.726	-1.121	-11,38	153.802	2.573	1,70	-1.002	-10,30	-15.032	-8,90
Industria	5.950	-213	-3,46	277.267	-9.123	-3,19	-434	-6,80	-29.118	-9,50
Construcción	7.678	-438	-5,40	272.362	-9.407	-3,34	-1.417	-15,58	-46.322	-14,54
Servicios	68.074	-3.382	-4,73	2.171.070	-66.698	-2,98	-3.275	-4,59	-97.160	-4,28
Sin empleo anterior	7.472	-299	-3,85	287.661	-7.313	-2,48	-1.109	-12,92	-13.017	-4,33

Parados en Extremadura por provincias mes actual y anterior



Nº de desempleados por edad en Extremadura



AFILIACIÓN A LA SEGURIDAD SOCIAL

La afiliación media en Extremadura en junio fue de 395.547 personas, 5.821 más que en el mes anterior (1,49%). En términos interanuales el número de afiliados registró un aumento de 4.131 (1,06%). A nivel nacional los afiliados a la seguridad social suben en 91.322 personas respecto al mes anterior (0,48%) y en 573.884 personas (3,11%) respecto del mismo mes del año anterior.

Por regímenes, es el general (incluye S.E. General, S.E agrario y el S.E. Hogar) el que más afiliados recoge (79,5%), aumentando un 1,79% en relación al mes anterior. El régimen de autónomos, que representa el 20,5% de los afiliados, experimenta una tasa intermensual de 0,35%. Respecto al mismo mes de 2017, los afiliados en el régimen general aumentaron un 1,35% y los autónomos un -0,09%.

AFILIACIÓN A LA SEGURIDAD SOCIAL

	Total Sistema				
	Número	Variación mensual		Variación anual	
		Absolutos	En %	Absolutos	En %
Badajoz	248.853	2.623	1,07	3.257	1,33
Cáceres	146.694	3.199	2,23	874	0,60
Extremadura	395.547	5.821	1,49	4.131	1,06
España	19.006.990	91.322	0,48	573.884	3,11

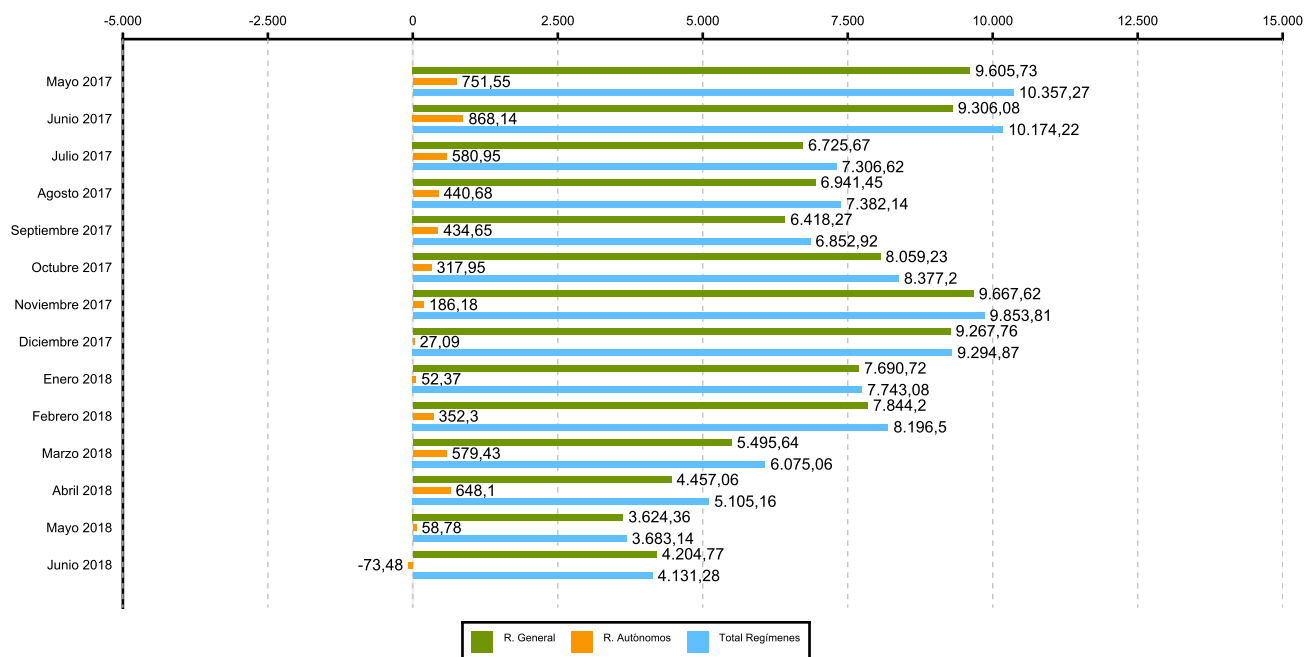
SECTORES

	Número	Variación mensual		Variación anual	
		Absolutos	En %	Absolutos	En %
R. GENERAL	314.570	5.541	1,79	4.205	1,35
S. General	244.058	2.003	0,83	6.786	2,86
S. E. Agrario	65.504	3.551	5,73	-2.425	-3,57
S. E. Hogar	5.008	-14	-0,27	-157	-3,04
R. AUTÓNOMOS	80.977	280	0,35	-73	-0,09

(1) Incluidos en Régimen General los datos de Cuidadores No Profesionales, excluidos datos de los Sistemas Especiales Agrario y de Empleados de Hogar.

(2) Desde enero 2013 en el Sistema Especial de Empleados de Hogar, se incluyen los afiliados del extinguido Régimen Especial de Empleados del Hogar (discontinuos).

Evolución de la variación absoluta anual de los regímenes en Extremadura (nº)



Fuente: Elaboración propia a partir de los datos del Ministerio de Empleo y Seguridad Social