

## **PARO REGISTRADO**

Con los datos del Servicio Público de Empleo Estatal, el número de desempleados registrados en Extremadura aumentó en el mes de enero en 3.381 personas en relación con el mes anterior (3,04%), situándose en 114.766 desempleados. En la variación interanual el paro registrado en Extremadura baja en 10.025 personas (-8,03%).

Para el conjunto nacional, la cifra de desempleados alcanza los 3.476.528, creciendo respecto al mes de diciembre en 63.747 parados (1,87%).

En términos interanuales el volumen de parados refleja un decrecimiento del 7,54%, correspondiéndose en valores absolutos con una disminución de 283.703 personas.

### **Por sexo**

Atendiendo al sexo de los parados en la Comunidad Autónoma, el 40,6% son varones y el 59,4% mujeres. El paro registrado sube mensualmente entre los hombres en 1.044 personas (2,29%) y entre las mujeres en 2.337 personas más (3,55%). Respecto al mismo mes del año anterior las tasas de variación fueron de -12,4% en varones y de -4,8% en mujeres. En la provincia de Badajoz el 38,7% de los parados son hombres y el 61,3% mujeres; y en la provincia de Cáceres el 56% son mujeres y el 44% hombres.

### **Por provincias**

Por provincias, en Badajoz los parados ascienden a 74.950 (65,3%) y 39.816 (34,7%) en Cáceres. En Badajoz sube el número de parados en relación al mes anterior en 2.148 personas (representa una variación mensual del 2,95%) y en Cáceres en 1.233 parados más (3,2%). En tasa interanual, la cifra de parados fue del -10,02% en Cáceres y del -6,94% en Badajoz.

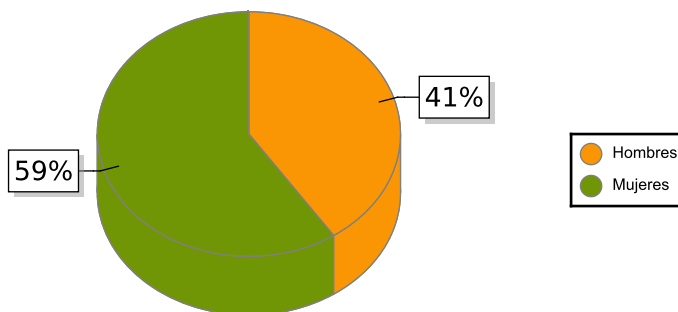
### **Por sectores**

Según el sector de actividad económica, el paro registrado aumenta respecto al mes anterior en los sectores de Servicios (3.682), Agricultura (95) e Industria (33); y baja en Construcción (-69). En el colectivo Sin empleo anterior el número de desempleados se reduce en 360 personas.

### **Por edad**

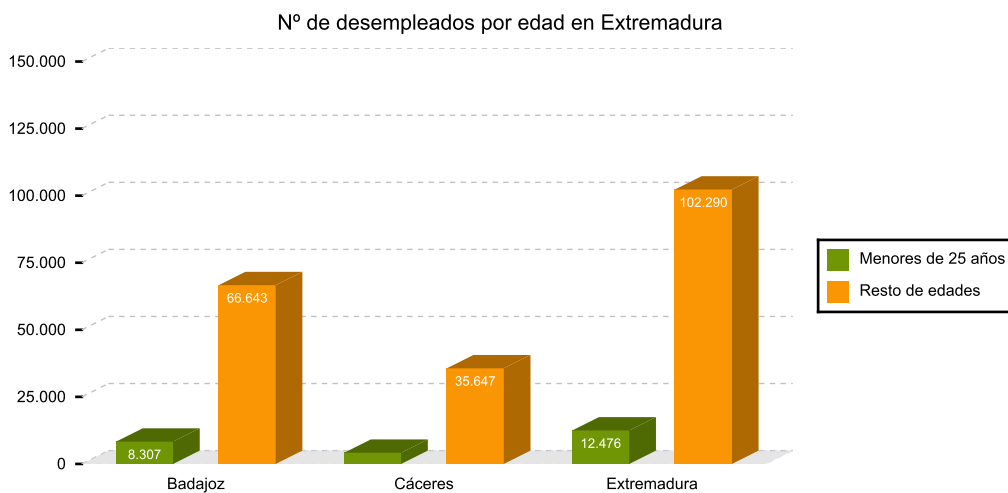
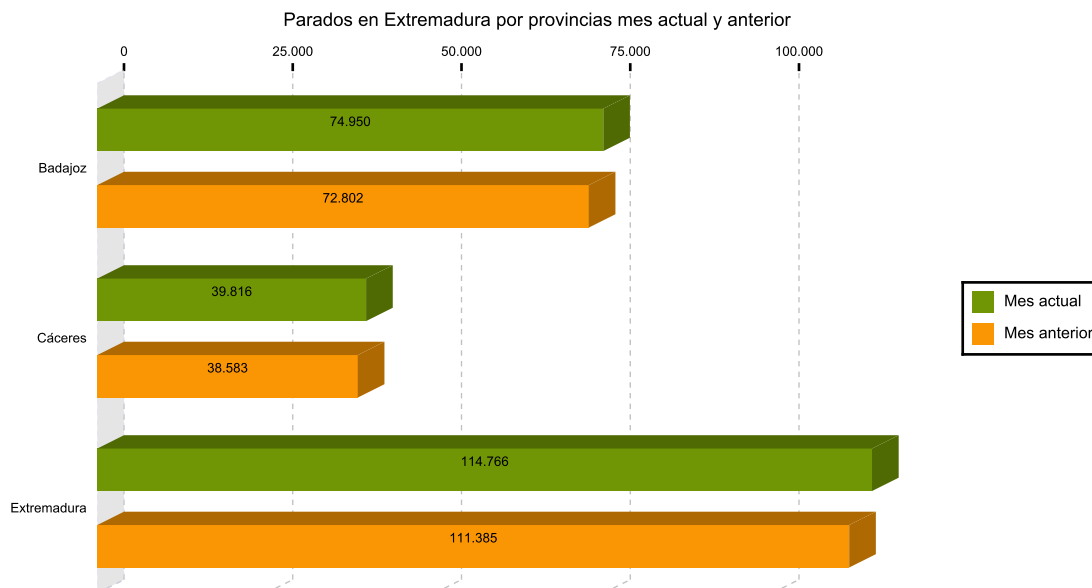
Considerando la edad de los parados, en Extremadura el 89,1% son mayores de 25 años, que aumentan en 3.769 parados en relación al mes anterior (3,8% de variación mensual); por provincias los porcentajes de parados de este grupo de edad también fueron del 88,9% en Badajoz y del 89,5% en Cáceres. Los parados menores de 25 años disminuyen un 3% respecto al mes anterior en Extremadura, correspondiéndose en términos absolutos con 388 parados menos.

Paro por sexo en Extremadura



TOTAL Y VARIACIONES

	Respecto al mes anterior						Respecto al mismo mes d el año anterior			
	Extremadura			España			Extremadura		España	
	Número	Absolutos	En %	Número	Absolutos	En %	Absolutos	En %	Absolutos	En %
Parados	114.766	3.381	3,04	3.476.528	63.747	1,87	-10.025	-8,03	-283.703	-7,54
<i>Parados por sexos</i>										
Hombres	46.551	1.044	2,29	1.475.479	15.753	1,08	-6.587	-12,40	-179.887	-10,87
Mujeres	68.215	2.337	3,55	2.001.049	47.994	2,46	-3.438	-4,80	-103.816	-4,93
<i>Parados por sectores</i>										
Agricultura, ganadería y pesca	11.837	95	0,81	157.528	2.417	1,56	-1.058	-8,20	-15.949	-9,19
Industria	6.710	33	0,49	307.338	775	0,25	-1.087	-13,94	-37.130	-10,78
Construcción	9.383	-69	-0,73	309.146	-5.154	-1,64	-1.905	-16,88	-59.063	-16,04
Servicios	79.141	3.682	4,88	2.416.955	72.468	3,09	-4.922	-5,86	-147.713	-5,76
Sin empleo anterior	7.695	-360	-4,47	285.561	-6.759	-2,31	-1.053	-12,04	-23.848	-7,71



## AFILIACIÓN A LA SEGURIDAD SOCIAL

La afiliación media en Extremadura en enero fue de 379.709 personas, 5.300 menos que en el mes anterior (-1,38%). En términos interanuales el número de aliados registró un aumento de 7.743 (2,08%). A nivel nacional los afiliados a la seguridad social bajan en 178.170 personas, un -0,97% mensual y en 607.856 personas (3,44%) respecto del mismo mes del año anterior.

Por regímenes, es el general (incluye S.E. General, S.E agrario y el S.E. Hogar) el que más afiliados recoge (79,2%), decreciendo un 1,61% en relación al mes anterior. El régimen de autónomos, que representa el 20,8% de los afiliados, experimenta una tasa intermensual de -0,48%. Respecto al mismo mes de 2017, los afiliados en el régimen general aumentaron un 2,63% y los autónomos un 0,07%.

### AFILIACIÓN A LA SEGURIDAD SOCIAL

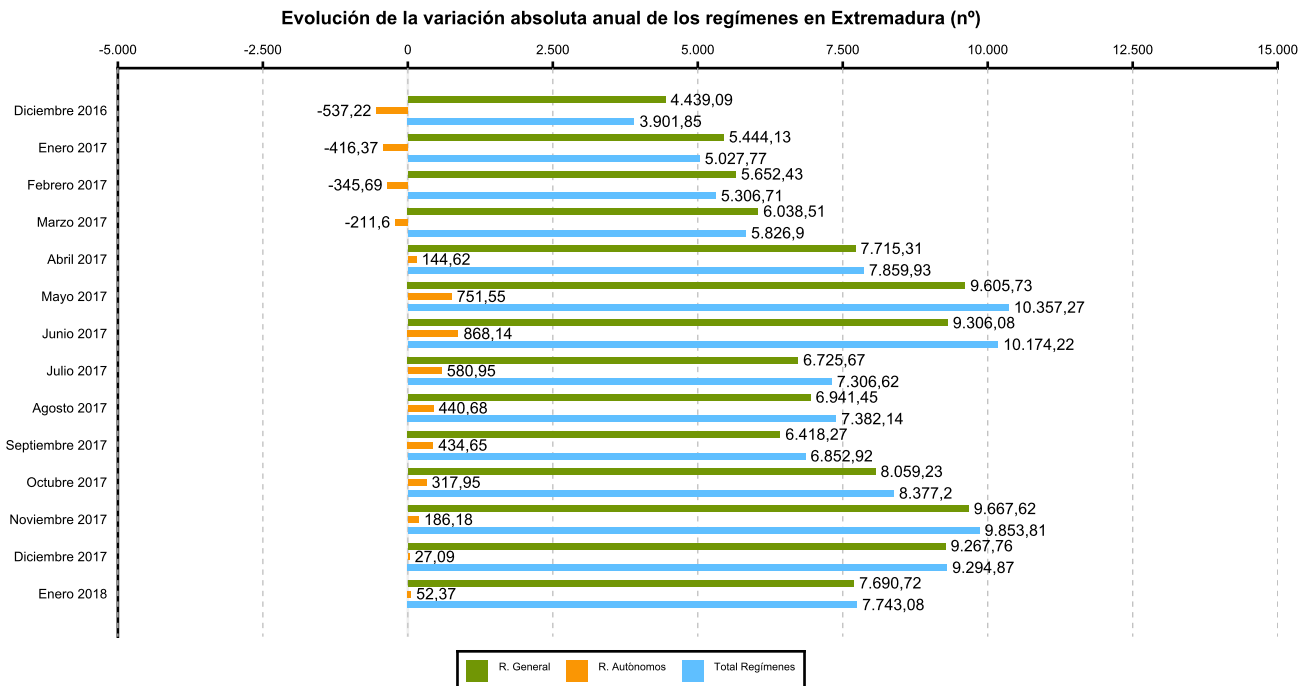
	Total Sistema				
	Número	Variación mensual		Variación anual	
		Absolutos	En %	Absolutos	En %
Badajoz	240.220	-3.808	-1,56	5.114	2,18
Cáceres	139.489	-1.493	-1,06	2.629	1,92
Extremadura	379.709	-5.300	-1,38	7.743	2,08
España	18.282.031	-178.170	-0,97	607.856	3,44

### SECTORES

	Número	Variación mensual		Variación anual	
		Absolutos	En %	Absolutos	En %
R. GENERAL	300.543	-4.917	-1,61	7.691	2,63
S. General	235.583	-3.619	-1,51	8.010	3,52
S. E. Agrario	59.956	-1.265	-2,07	-151	-0,25
S. E. Hogar	5.004	-34	-0,66	-169	-3,26
R. AUTÓNOMOS	79.166	-383	-0,48	52	0,07

(1) Incluidos en Régimen General los datos de Cuidadores No Profesionales, excluidos datos de los Sistemas Especiales Agrario y de Empleados de Hogar.

(2) Desde enero 2013 en el Sistema Especial de Empleados de Hogar, se incluyen los afiliados del extinguido Régimen Especial de Empleados del Hogar (discontinuos).



Fuente: Elaboración propia a partir de los datos del Ministerio de Empleo y Seguridad Social