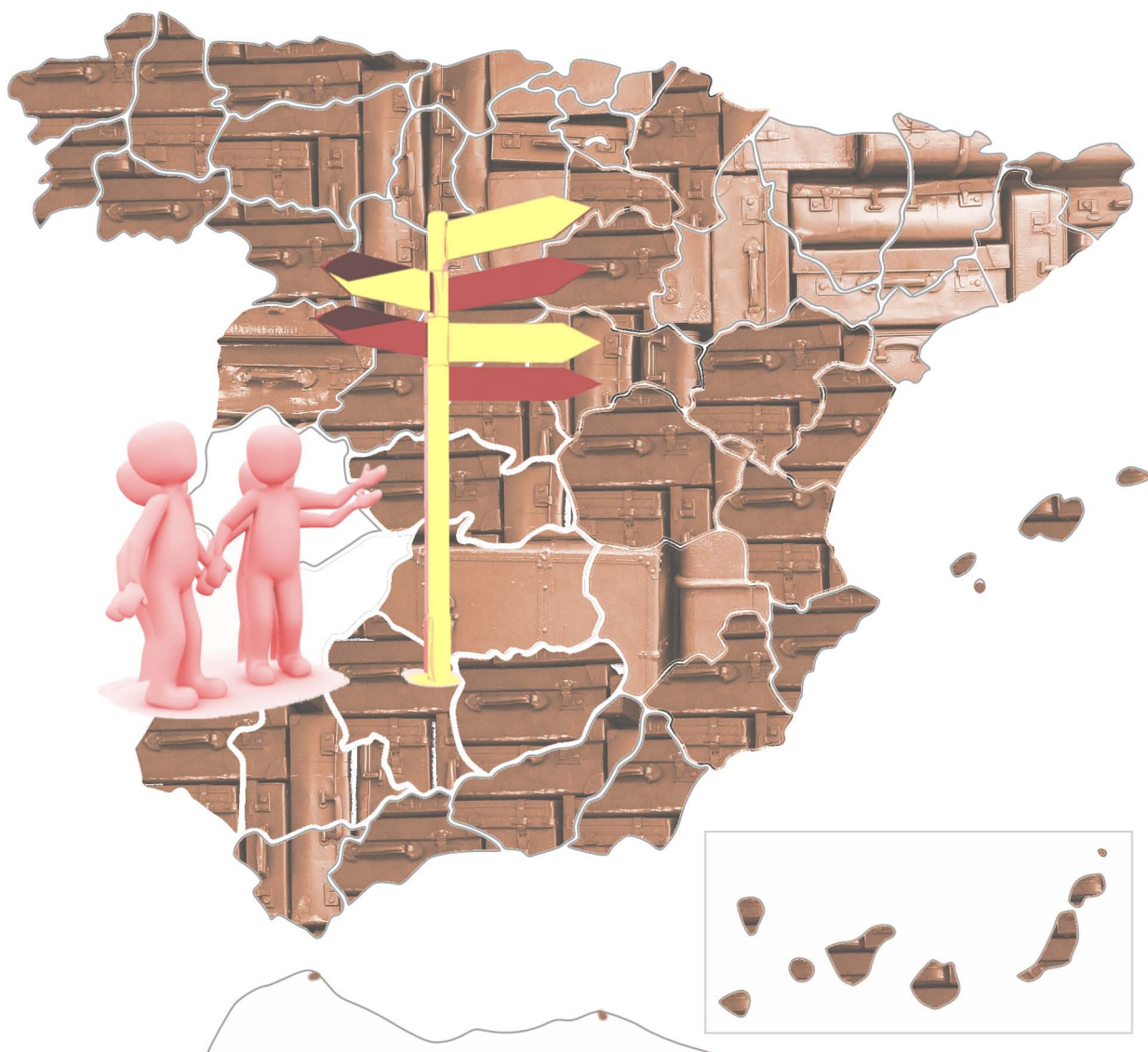


# Nacidos en Extremadura que residen en otras Comunidades Autónomas

Año 2016



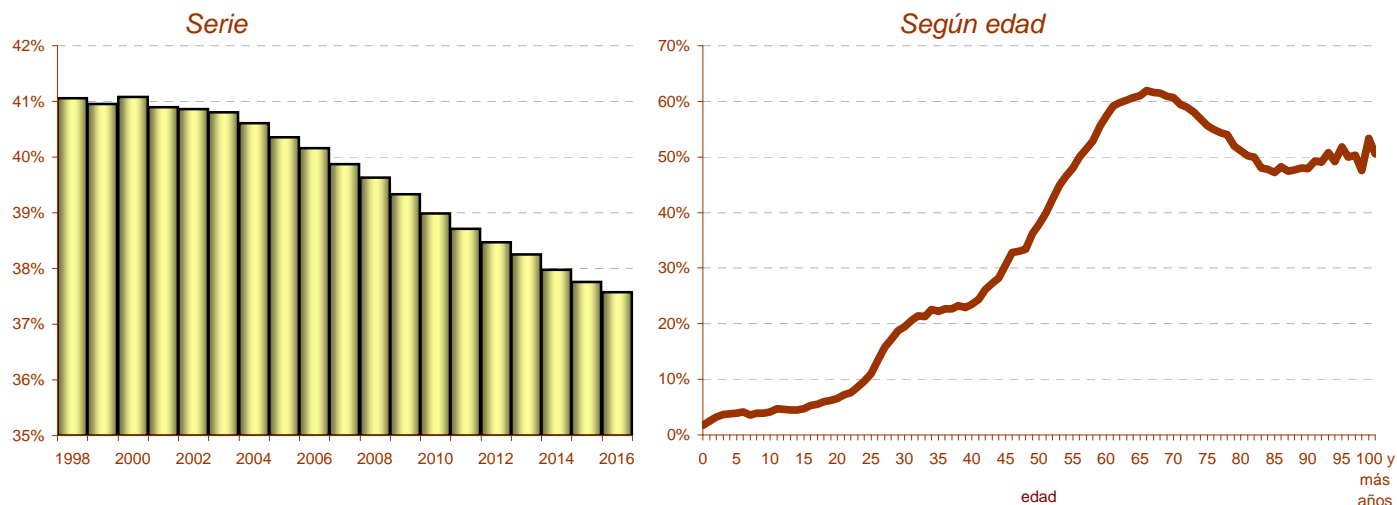
**ieex**  
Instituto de Estadística  
de Extremadura

**JUNTA DE EXTREMADURA**

**Fuente: Elaboración propia a partir de microdatos del Padrón del INE**

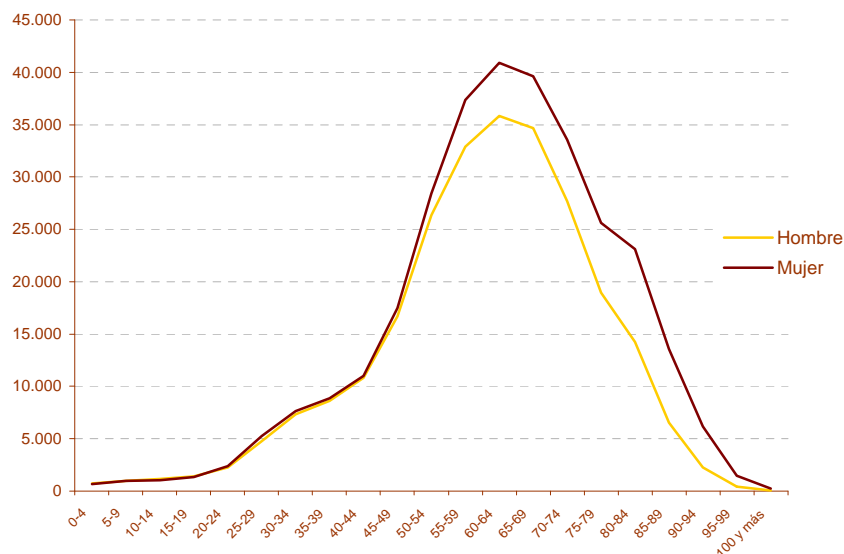
# Nacidos en Extremadura que residen en otras CCAA. 2016

## 1. Nacidos en Extremadura que residen en otras CCAA. Porcentaje sobre el total de nacidos en Extremadura



## 2. Nacidos en Extremadura que residen en otras CCAA. Según sexo y edad

**561.553**  
Extremeños que residen en otras CCAA

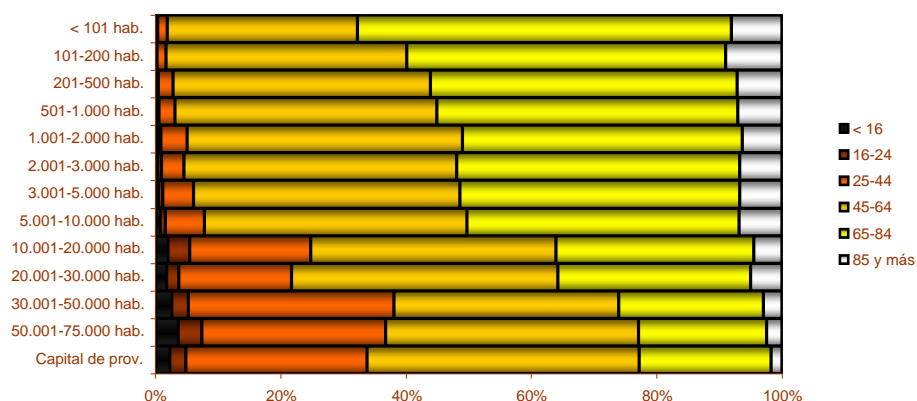


Edad	Hombre	Mujer
0-4	707	657
5-9	993	987
10-14	1.168	1.033
15-19	1.433	1.367
20-24	2.268	2.366
25-29	4.780	5.271
30-34	7.332	7.661
35-39	8.634	8.849
40-44	10.799	11.008
45-49	16.666	17.498
50-54	26.379	28.459
55-59	32.913	37.361
60-64	35.841	40.914
65-69	34.694	39.604
70-74	27.700	33.565
75-79	18.975	25.626
80-84	14.237	23.097
85-89	6.512	13.567
90-94	2.262	6.163
95-99	428	1.459
100 y más	60	260
<b>Total</b>	<b>254.781</b>	<b>306.772</b>

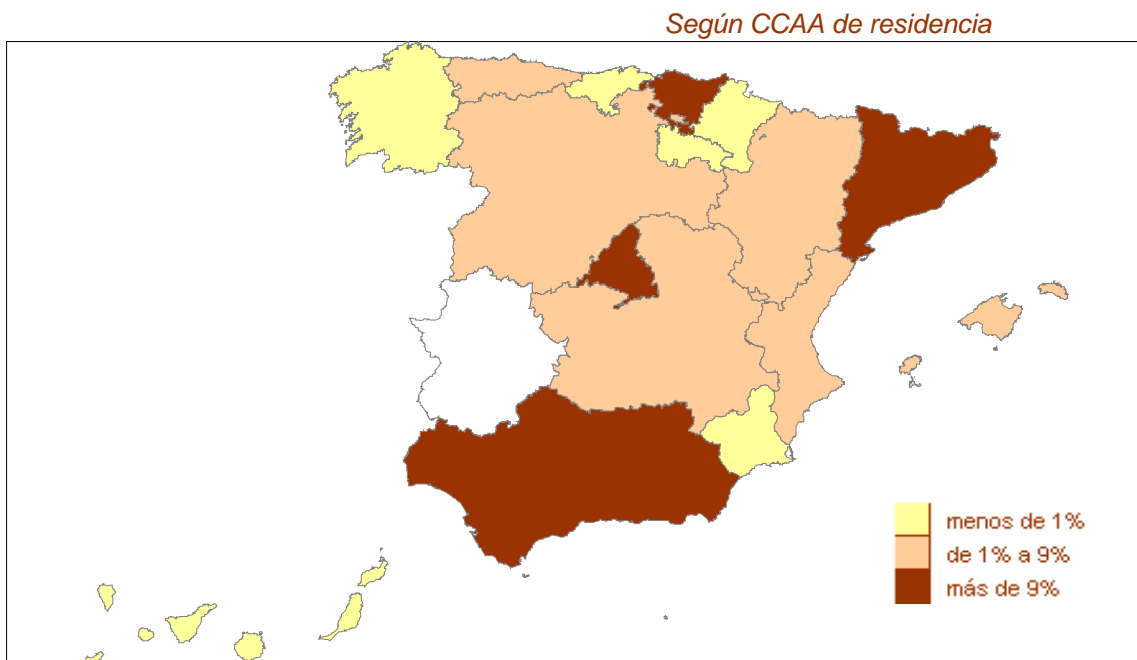
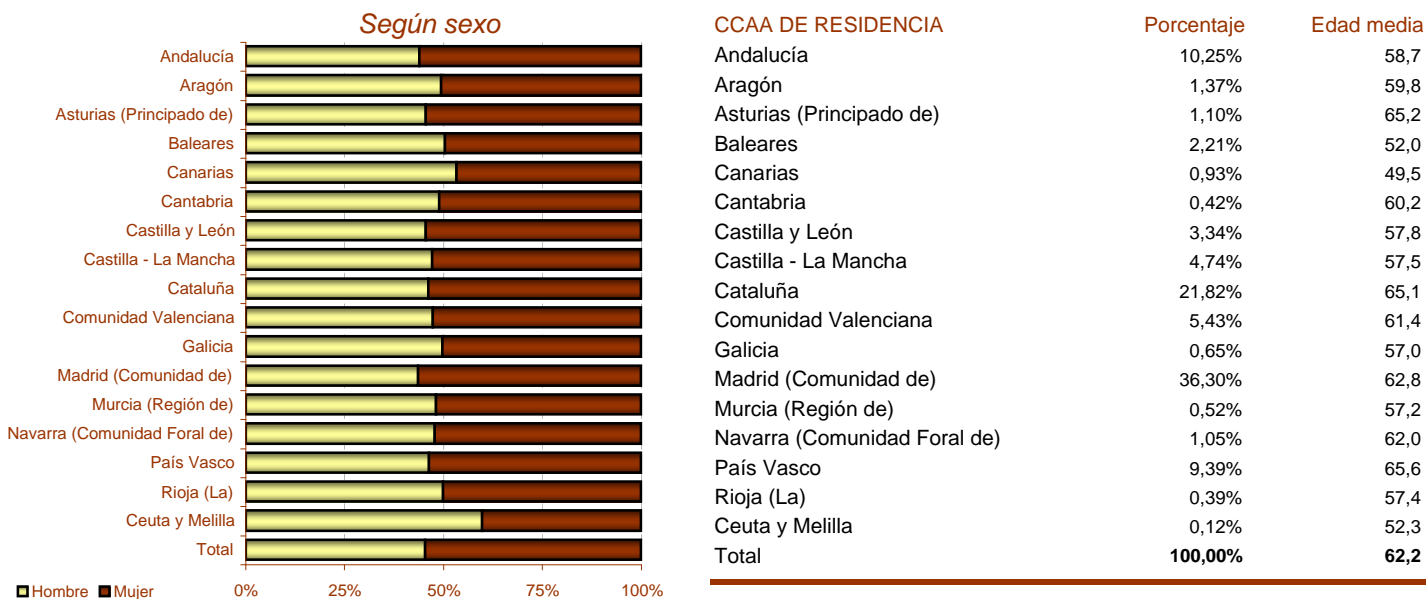
## 3. Nacidos en Extremadura que residen en otras CCAA. Porcentaje según edad y tamaño del municipio de nacimiento

### TAMAÑO MUNICIPIO NACIMIENTO

< 101 hab.	0,19%
101-200 hab.	1,27%
201-500 hab.	6,60%
501-1.000 hab.	11,81%
1.001-2.000 hab.	16,99%
2.001-3.000 hab.	8,60%
3.001-5.000 hab.	10,01%
5.001-10.000 hab.	13,57%
10.001-20.000 hab.	4,74%
20.001-30.000 hab.	1,08%
30.001-50.000 hab.	5,98%
50.001-75.000 hab.	2,53%
Capital de prov.	16,62%
<b>Total</b>	<b>100,00%</b>



#### 4. Nacidos en Extremadura que residen en otras CCAA. Porcentaje según Comunidad Autónoma de residencia



#### 5. Nacidos en Extremadura que residen en otras CCAA. Porcentaje según edad y tamaño del municipio de residencia

