

Hogares y Gasto en Extremadura Avance

Año 2012

Septiembre 2014



GOBIERNO DE EXTREMADURA

ieex
Instituto de Estadística
de Extremadura

Los resultados que a continuación se presentan son los que elabora el IEEX basados en los que suministra el Instituto Nacional de Estadística para la Encuesta de Presupuestos Familiares correspondientes al año 2012.

Se recoge información de porcentaje de hogares, porcentaje de personas y gastos tanto de Extremadura como de España. Se muestra la información de todas las Comunidades Autónomas para las tablas de hogares, personas y gastos totales y medios (tablas 1.01 y 1.02). A partir de 2012 se incorporó la nueva Clasificación de Ocupaciones (CNO 2011) lo que hace que los datos no sean comparables con los períodos anteriores.

Según estos datos, en 2012, el número de hogares en Extremadura representan el 2,35% del total de hogares en España.

El gasto total de los hogares extremeños se elevó a 9.418,41 millones de euros, el 1,85% del gasto total de los hogares españoles.

“Vivienda, agua, electricidad, gas y otros combustibles” (30,25% del total), “Alimentos y bebidas no alcohólicas” (16,04%) y “Transportes” (13,11%) fueron los grupos de gasto más importantes en el conjunto del gasto total en Extremadura. Al igual que a nivel nacional que representaron (32,30%, 14,71% y 11,80% respectivamente). Estos tres grupos de gasto supusieron el 59,40% del gasto total en Extremadura y el 58,81% en España.

Extremadura fue la comunidad autónoma con menor gasto medio por hogar con 22.172,65 euros. En España el gasto medio por hogar fue de 28.142,73 euros.

En general el gasto medio en los hogares extremeños fue menor que el de los pertenecientes al conjunto de España, tanto para las variables que corresponden a características del sustentador principal como las que corresponden a distintos tipos de hogares.

Las personas que viven en hogares en Extremadura representan el 2,35% del total nacional.

El gasto medio anual por persona es de 8.642,49 euros. Se destina al pago del gasto de “Vivienda, agua, electricidad, gas y otros combustibles” el 30,25% de esta cantidad.

1.01-Hogares y personas según comunidad autónoma de residencia.

2012

	Hogares	Personas
España	100	100
Andalucía	17,14	17,98
Aragón	2,96	2,84
Asturias (Principado de)	2,53	2,29
Balears (Illes)	2,39	2,37
Canarias	4,39	4,49
Cantabria	1,31	1,26
Castilla y León	5,68	5,35
Castilla - La Mancha	4,33	4,47
Cataluña	16,24	16,02
Comunidad Valenciana	10,99	10,72
Extremadura	2,35	2,35
Galicia	5,87	5,92
Madrid (Comunidad de)	13,70	13,73
Murcia (Región de)	2,87	3,14
Navarra (Comunidad Foral de)	1,37	1,36
País Vasco	4,90	4,66
Rioja (La)	0,71	0,68
Ceuta	0,14	0,18
Melilla	0,14	0,18

Fuente: INE

Unidades: porcentaje

1.02-Gasto total y medio según comunidad autónoma de residencia.

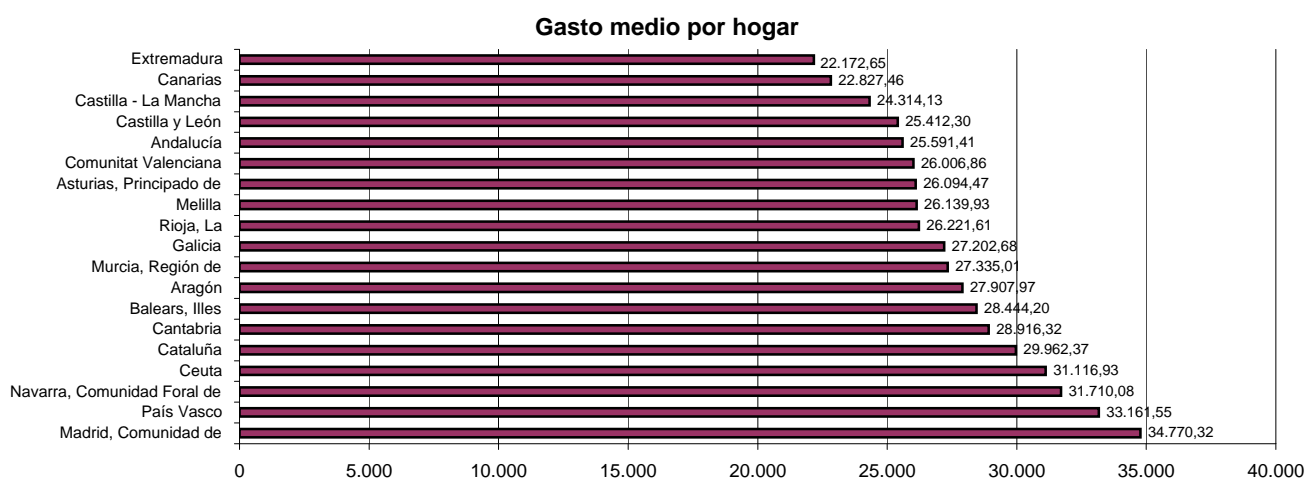
2012

	Gasto Total	Gasto medio por hogar	Gasto medio por persona	Gasto medio por unidad de consumo
España	509.153.698,45	28.142,73	10.991,02	16.460,40
Andalucía	79.340.809,52	25.591,41	9.527,22	14.514,52
Aragón	14.958.302,31	27.907,97	11.351,97	16.763,48
Asturias, Principado de	11.931.296,68	26.094,47	11.252,34	16.183,90
Balears, Illes	12.288.128,32	28.444,20	11.192,52	16.734,96
Canarias	18.124.041,03	22.827,46	8.704,96	13.114,41
Cantabria	6.838.419,80	28.916,32	11.681,97	17.254,22
Castilla y León	26.112.282,36	25.412,30	10.544,34	15.378,56
Castilla - La Mancha	19.031.663,07	24.314,13	9.187,19	13.915,21
Cataluña	88.038.869,14	29.962,37	11.862,70	17.734,03
Comunitat Valenciana	51.714.152,48	26.006,86	10.418,02	15.494,38
Extremadura	9.418.408,61	22.172,65	8.642,49	12.914,77
Galicia	28.881.259,45	27.202,68	10.524,49	15.668,75
Madrid, Comunidad de	86.149.632,35	34.770,32	13.544,11	20.336,86
Murcia, Región de	14.174.394,33	27.335,01	9.751,65	15.076,72
Navarra, Comunidad Foral de	7.885.091,58	31.710,08	12.483,70	18.672,37
País Vasco	29.416.240,19	33.161,55	13.627,38	20.027,46
Rioja, La	3.391.692,65	26.221,61	10.723,02	15.827,93
Ceuta	784.299,69	31.116,93	9.388,45	15.274,75
Melilla	674.714,86	26.139,93	8.251,85	13.386,47

Fuente: INE

Unidades: Gasto total: miles de euros. Gastos medios: euros

Nota: Para el cálculo de las unidades de consumo se ha utilizado la escala OCDE modificada



1.03-Gasto medio y estructura del gasto según grupos de gasto.

2012

EXTREMADURA

	Gasto medio por hogar	Gasto medio por persona	Distribución porcentual
Total	22.172,65	8.642,49	100,00
G1 Alimentos y bebidas no alcohólicas	3.555,96	1.386,05	16,04
G2 Bebidas alcohólicas, tabaco y narcóticos	597,94	233,07	2,70
G3 Artículos de vestir y calzado	1.247,94	486,42	5,63
G4 Vivienda, agua, electricidad, gas y otros combustibles	6.707,64	2.614,52	30,25
G5 Mobiliario, equipamiento del hogar y gastos corrientes de conservación de la vivienda	1.060,20	413,25	4,78
G6 Salud	589,70	229,85	2,66
G7 Transportes	2.907,72	1.133,38	13,11
G8 Comunicaciones	722,71	281,70	3,26
G9 Ocio, espectáculos y cultura	1.287,24	501,74	5,81
G10 Enseñanza	159,37	62,12	0,72
G11 Hoteles, cafés y restaurantes	1.609,79	627,47	7,26
G12 Otros bienes y servicios	1.726,43	672,93	7,79

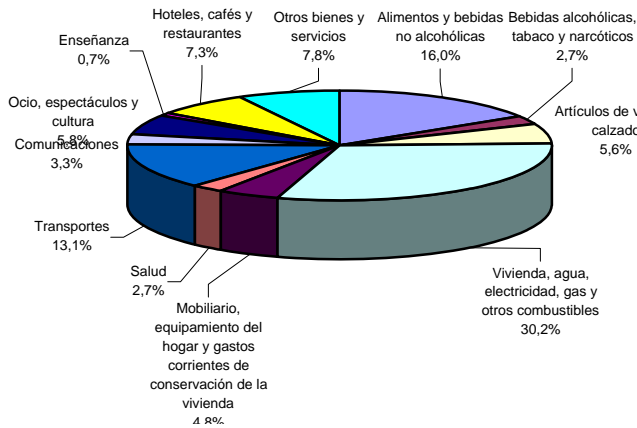
ESPAÑA

	Gasto medio por hogar	Gasto medio por persona	Distribución porcentual
Total	28.142,73	10.991,02	100,00
G1 Alimentos y bebidas no alcohólicas	4.140,68	1.617,12	14,71
G2 Bebidas alcohólicas, tabaco y narcóticos	578,68	226,00	2,06
G3 Artículos de vestir y calzado	1.403,10	547,97	4,99
G4 Vivienda, agua, electricidad, gas y otros combustibles	9.089,21	3.549,75	32,30
G5 Mobiliario, equipamiento del hogar y gastos corrientes de conservación de la vivienda	1.239,88	484,23	4,41
G6 Salud	896,72	350,21	3,19
G7 Transportes	3.320,84	1.296,94	11,80
G8 Comunicaciones	861,30	336,38	3,06
G9 Ocio, espectáculos y cultura	1.670,30	652,33	5,94
G10 Enseñanza	332,05	129,68	1,18
G11 Hoteles, cafés y restaurantes	2.459,17	960,42	8,74
G12 Otros bienes y servicios	2.150,81	839,99	7,64

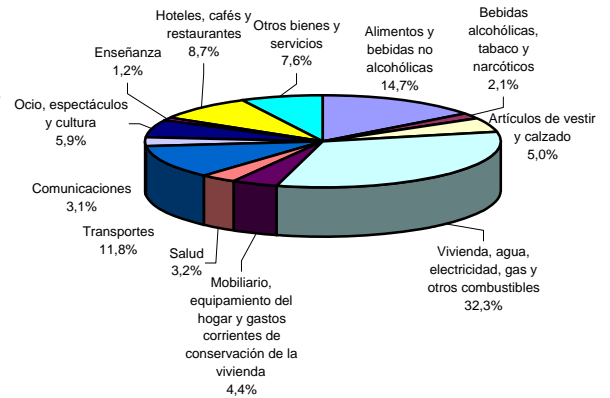
Fuente: INE

Unidades: Gastos medios: euros. Estructura: porcentaje

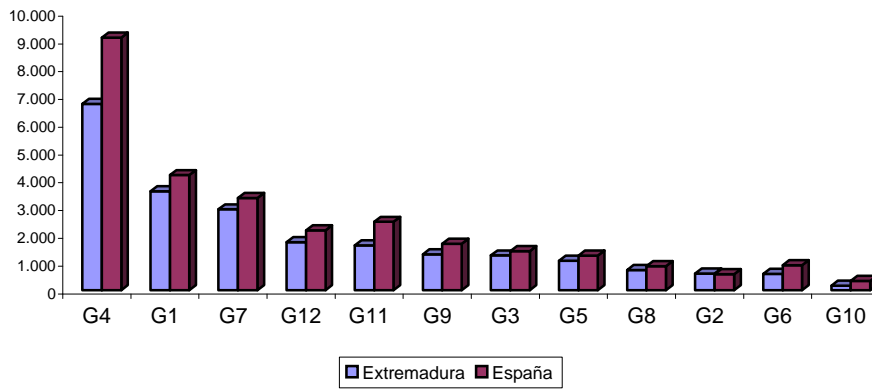
Gasto total Extremadura



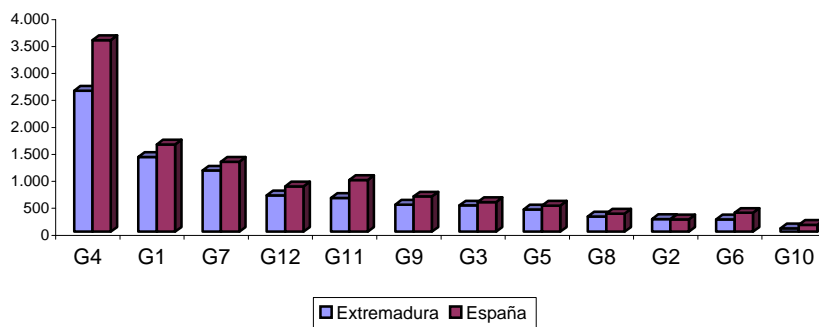
Gasto total España



Gasto medio por hogar



Gasto medio por persona



1.04-Gasto total y medio según grupos de gasto (3 dígitos).

2012

EXTREMADURA					
	Gasto Total	Gasto medio por hogar	Gasto medio por persona	Gasto medio por unidad de consumo	Distribución porcentual
Total	9.418.408,61	22.172,65	8.642,49	12.914,77	100,00
011 Productos alimenticios	1.410.355,65	3.320,23	1.294,17	1.933,92	14,97
012 Bebidas no alcohólicas	100.130,10	235,72	91,88	137,30	1,06
021 Bebidas alcohólicas	53.038,52	124,86	48,67	72,73	0,56
022 Tabaco	200.953,71	473,08	184,40	275,55	2,13
023 Narcóticos
031 Artículos de vestir	396.723,02	933,96	364,04	544,00	4,21
032 Calzado	133.372,51	313,98	122,38	182,88	1,42
041 Alquileres reales	133.840,49	315,08	122,81	183,53	1,42
042 Alquileres imputados	1.902.486,41	4.478,80	1.745,75	2.608,74	20,20
043 Gastos corrientes de mantenimiento y reparación de la vivienda	132.424,23	311,75	121,51	181,58	1,41
044 Otros servicios relacionados con la vivienda (agua, basura, alcantarillado, gastos comunitarios, etc)	197.860,31	465,80	181,56	271,31	2,10
045 Electricidad, gas y otros combustibles	482.634,27	1.136,21	442,87	661,80	5,12
051 Muebles, artículos de amueblamiento, alfombras y otros revestimientos para suelos y sus reparaciones	86.326,45	203,23	79,21	118,37	0,92
052 Artículos textiles para el hogar y sus reparaciones	44.030,87	103,66	40,40	60,38	0,47
053 Aparatos de calefacción y de cocina, frigoríficos, lavadoras y otros grandes electrodomésticos; accesorios y reparaciones de los mismos	99.105,89	233,31	90,94	135,90	1,05
054 Cristalería, vajilla, cubertería, otros utensilios del hogar y sus reparaciones	17.046,60	40,13	15,64	23,37	0,18
055 Herramientas para casa y jardín	24.799,40	58,38	22,76	34,01	0,26
056 Bienes y servicios para el mantenimiento corriente del hogar	179.036,84	421,49	164,29	245,50	1,90
061 Medicamentos y otros productos farmacéuticos, aparatos y material terapéutico	145.650,57	342,89	133,65	199,72	1,55
062 Servicios médicos y paramédicos extrahospitalarios	96.843,13	227,99	88,86	132,79	1,03
063 Servicios hospitalarios
071 Compra de vehículos	300.177,24	706,67	275,45	411,61	3,19
072 Utilización de vehículos personales	889.183,43	2.093,30	815,93	1.219,27	9,44
073 Servicio de transporte	45.768,28	107,75	42,00	62,76	0,49
081 Servicios postales
082 Equipos de teléfono y fax	4.092,25	9,63	3,76	5,61	0,04
083 Servicios de teléfono, telégrafo y fax	301.217,65	709,12	276,40	413,04	3,20
091 Equipos y accesorios audiovisuales, fotográficos y de procesamiento de información, incluyendo sus reparaciones	79.499,07	187,16	72,95	109,01	0,84
092 Otros bienes duraderos importantes para el ocio y la cultura
093 Otros artículos y equipamiento recreativos; flores, jardinería y mascotas	98.874,99	232,77	90,73	135,58	1,05
094 Servicios recreativos y culturales	167.758,47	394,93	153,94	230,03	1,78
095 Prensa, librería y papelería	60.851,43	143,26	55,84	83,44	0,65
096 Vacaciones todo incluido	133.519,98	314,33	122,52	183,09	1,42
101 Educación infantil y primaria
102 Educación secundaria general
103 Formación profesional y enseñanzas de régimen especial de grado medio
104 Educación superior	37.075,69	87,28	34,02	50,84	0,39
105 Enseñanza no definida por el grado	21.269,51	50,07	19,52	29,17	0,23
111 Comidas y bebidas fuera del hogar	620.084,03	1.459,79	569,00	850,28	6,58
112 Servicios de alojamiento	63.716,08	150,00	58,47	87,37	0,68
121 Cuidados personales	198.199,20	466,60	181,87	271,78	2,10
122 Efectos personales no declarados anteriormente	70.149,96	165,15	64,37	96,19	0,74
123 Protección social	50.038,96	117,80	45,92	68,61	0,53
124 Servicios de seguros	324.948,12	764,99	298,18	445,58	3,45
125 Servicios financieros no declarados en otra parte
126 Otros servicios no declarados anteriormente	81.793,16	192,56	75,05	112,16	0,87
127 Dinero de bolsillo a menores residentes en el hogar
128 Remesas a miembros del hogar no residentes en la vivienda

1.04-Gasto total y medio según grupos de gasto (3 dígitos).

(conclusión)

2012

ESPAÑA

	Gasto Total	Gasto medio por hogar	Gasto medio por persona	Gasto medio por unidad de consumo	Distribución porcentual
Total	509.153.698,45	28.142,73	10.991,02	16.460,40	100,00
011 Productos alimenticios	69.516.884,01	3.842,44	1.500,65	2.247,41	13,65
012 Bebidas no alcohólicas	5.395.649,52	298,24	116,47	174,44	1,06
021 Bebidas alcohólicas	3.197.481,87	176,74	69,02	103,37	0,63
022 Tabaco	7.261.589,42	401,37	156,75	234,76	1,43
023 Narcóticos
031 Artículos de vestir	19.202.406,96	1.061,39	414,52	620,79	3,77
032 Calzado	6.182.210,81	341,71	133,45	199,86	1,21
041 Alquileres reales	15.913.489,33	879,59	343,52	514,47	3,13
042 Alquileres imputados	109.047.120,61	6.027,42	2.353,98	3.525,38	21,42
043 Gastos corrientes de mantenimiento y reparación de la vivienda	4.210.904,34	232,75	90,90	136,13	0,83
044 Otros servicios relacionados con la vivienda (agua, basura, alcantarillado, gastos comunitarios, etc)	13.588.704,70	751,10	293,34	439,31	2,67
045 Electricidad, gas y otros combustibles	21.680.339,94	1.198,35	468,01	700,90	4,26
051 Muebles, artículos de amueblamiento, alfombras y otros revestimientos para suelos y sus reparaciones	4.400.794,44	243,25	95,00	142,27	0,86
052 Artículos textiles para el hogar y sus reparaciones	2.066.119,95	114,20	44,60	66,80	0,41
053 Aparatos de calefacción y de cocina, frigoríficos, lavadoras y otros grandes electrodomésticos; accesorios y reparaciones de los mismos	4.099.448,91	226,59	88,49	132,53	0,81
054 Cristalería, vajilla, cubertería, otros utensilios del hogar y sus reparaciones	990.322,92	54,74	21,38	32,02	0,19
055 Herramientas para casa y jardín	975.477,72	53,92	21,06	31,54	0,19
056 Bienes y servicios para el mantenimiento corriente del hogar	9.899.581,62	547,18	213,70	320,04	1,94
061 Medicamentos y otros productos farmacéuticos, aparatos y material terapéutico	6.614.717,99	365,62	142,79	213,85	1,30
062 Servicios médicos y paramédicos extrahospitalarios	8.854.140,99	489,40	191,13	286,24	1,74
063 Servicios hospitalarios	754.419,53	41,70	16,29	24,39	0,15
071 Compra de vehículos	12.761.411,30	705,37	275,48	412,56	2,51
072 Utilización de vehículos personales	40.184.910,99	2.221,16	867,46	1.299,14	7,89
073 Servicio de transporte	7.133.805,45	394,31	154,00	230,63	1,40
081 Servicios postales	113.954,43	6,30	2,46	3,68	0,02
082 Equipos de teléfono y fax	277.232,56	15,32	5,98	8,96	0,05
083 Servicios de teléfono, telégrafo y fax	15.191.249,90	839,67	327,93	491,12	2,98
091 Equipos y accesorios audiovisuales, fotográficos y de procesamiento de información, incluyendo sus reparaciones	3.855.143,46	213,09	83,22	124,63	0,76
092 Otros bienes duraderos importantes para el ocio y la cultura	529.724,76	29,28	11,44	17,13	0,10
093 Otros artículos y equipamiento recreativos; flores, jardinería y mascotas	4.816.960,12	266,25	103,98	155,73	0,95
094 Servicios recreativos y culturales	10.050.510,55	555,53	216,96	324,92	1,97
095 Prensa, librería y papelería	4.331.123,98	239,40	93,50	140,02	0,85
096 Vacaciones todo incluido	6.635.311,04	366,76	143,24	214,51	1,30
101 Educación infantil y primaria	1.583.858,24	87,55	34,19	51,20	0,31
102 Educación secundaria general	781.963,60	43,22	16,88	25,28	0,15
103 Formación profesional y enseñanzas de régimen especial de grado medio	144.757,37	8,00	3,12	4,68	0,03
104 Educación superior	2.393.416,94	132,29	51,67	77,38	0,47
105 Enseñanza no definida por el grado	1.103.317,06	60,98	23,82	35,67	0,22
111 Comidas y bebidas fuera del hogar	41.535.365,19	2.295,81	896,62	1.342,79	8,16
112 Servicios de alojamiento	2.955.564,67	163,36	63,80	95,55	0,58
121 Cuidados personales	12.613.076,05	697,17	272,28	407,77	2,48
122 Efectos personales no declarados anteriormente	3.053.132,68	168,76	65,91	98,70	0,60
123 Protección social	1.344.449,48	74,31	29,02	43,46	0,26
124 Servicios de seguros	18.054.314,41	997,93	389,74	583,68	3,55
125 Servicios financieros no declarados en otra parte
126 Otros servicios no declarados anteriormente	3.369.066,74	186,22	72,73	108,92	0,66
127 Dinero de bolsillo a menores residentes en el hogar	166.000,42	9,18	3,58	5,37	0,03
128 Remesas a miembros del hogar no residentes en la vivienda	295.425,04	16,33	6,38	9,55	0,06

Fuente: INE

Unidades: Gasto total: miles de euros. Gastos medios: euros

Notas: 1) Para el cálculo de las unidades de consumo se ha utilizado la escala OCDE modificada

2) Por falta de representatividad no pueden facilitarse estimaciones de las celdas sin dato (puntos)

**1.05-Gasto total y medio según código de gasto (4 dígitos).
2012**

EXTREMADURA

	Gasto Total	Gasto medio por hogar	Gasto medio por persona	Gasto medio por unidad de consumo	Distribución porcentual
Total	9.418.408,61	22.172,65	8.642,49	12.914,77	100,00
0111 Pan y cereales	271.381,67	638,88	249,02	372,13	2,88
0112 Carne	368.950,97	868,58	338,56	505,92	3,92
0113 Pescado	154.226,47	363,08	141,52	211,48	1,64
0114 Leche, queso y huevos	220.110,63	518,18	201,98	301,82	2,34
0115 Aceites y grasas	43.331,85	102,01	39,76	59,42	0,46
0116 Frutas	121.265,00	285,48	111,27	166,28	1,29
0117 Hortalizas incluyendo patatas y otros tubérculos	119.586,59	281,53	109,73	163,98	1,27
0118 Azúcar, confituras, miel, chocolate, confitería y helados	54.039,81	127,22	49,59	74,10	0,57
0119 Productos alimenticios no comprendidos anteriormente	57.462,66	135,28	52,73	78,79	0,61
0121 Café, té, cacao	28.391,30	66,84	26,05	38,93	0,30
0122 Aguas minerales, bebidas refrescantes y zumos	71.738,81	168,89	65,83	98,37	0,76
0211 Espirituosos y licores	8.900,84	20,95	8,17	12,21	0,09
0212 Vinos	14.251,08	33,55	13,08	19,54	0,15
0213 Cerveza	29.886,60	70,36	27,42	40,98	0,32
0221 Tabaco	200.953,71	473,08	184,40	275,55	2,13
0231 Narcóticos
0311 Telas	7.933,87	18,68	7,28	10,88	0,08
0312 Prendas de vestir	371.324,75	874,17	340,73	509,17	3,94
0313 Otros artículos y accesorios de vestir	13.835,40	32,57	12,70	18,97	0,15
0314 Reparación, limpieza y alquiler de ropa
0321 Zapato y otro tipo de calzado	131.860,84	310,42	121,00	180,81	1,40
0322 Reparación y alquiler de calzado
0411 Alquileres reales (vivienda principal)	113.775,82	267,85	104,40	156,01	1,21
0412 Alquileres reales (otras viviendas)
0413 Otros alquileres
0421 Alquileres imputados a la vivienda en propiedad	1.785.258,47	4.202,82	1.638,18	2.447,99	18,95
0422 Otros alquileres imputados	117.227,94	275,98	107,57	160,75	1,24
0431 Materiales para el mantenimiento y las reparaciones corrientes de la vivienda cuando la reparación la realiza el propio hogar	22.614,48	53,24	20,75	31,01	0,24
0432 Servicio de mantenimiento y reparaciones corrientes de la vivienda	109.809,75	258,51	100,76	150,57	1,17
0441 Distribución de agua	62.142,84	146,30	57,02	85,21	0,66
0442 Servicio de recogida de basura	33.850,26	79,69	31,06	46,42	0,36
0443 Servicio de alcantarillado	13.995,11	32,95	12,84	19,19	0,15
0444 Otros servicios relativos a la vivienda no incluidos anteriormente	87.872,10	206,87	80,63	120,49	0,93
0451 Electricidad	354.119,90	833,66	324,95	485,58	3,76
0452 Gas	90.124,77	212,17	82,70	123,58	0,96
0453 Combustibles líquidos	32.981,11	77,64	30,26	45,22	0,35
0454 Combustibles sólidos	5.408,50	12,73	4,96	7,42	0,06
0455 Calefacción y agua caliente central, vapor y hielo
0511 Muebles y artículos de amueblamiento	81.869,01	192,73	75,12	112,26	0,87
0512 Alfombras y otros revestimientos de suelos
0513 Reparación de muebles, alfombras y revestimientos de suelos y compra de accesorios de mobiliario
0521 Artículos textiles para el hogar y sus reparaciones	44.030,87	103,66	40,40	60,38	0,47
0531 Grandes electrodomésticos, eléctricos o no	65.572,49	154,37	60,17	89,91	0,70
0532 Pequeños aparatos electrodomésticos	15.666,63	36,88	14,38	21,48	0,17
0533 Reparaciones y accesorios de todos los aparatos del hogar
0541 Cristalería, vajilla, cubertería, otros utensilios del hogar y sus reparaciones	17.046,60	40,13	15,64	23,37	0,18
0551 Grandes herramientas eléctricas y sus reparaciones
0552 Pequeñas herramientas y accesorios diversos y sus reparaciones	22.935,75	53,99	21,05	31,45	0,24
0561 Artículos no duraderos para el hogar	90.724,40	213,58	83,25	124,40	0,96
0562 Servicio doméstico y otros servicios para la vivienda	88.312,43	207,90	81,04	121,10	0,94
0611 Productos, aparatos y equipos médicos	145.650,57	342,89	133,65	199,72	1,55
0621 Servicios médicos	15.020,19	35,36	13,78	20,60	0,16
0622 Servicios de dentistas	72.046,62	169,61	66,11	98,79	0,76
0623 Servicios paramédicos no hospitalarios	9.776,32	23,02	8,97	13,41	0,10
0631 Servicios hospitalarios
0711 Automóviles	290.045,82	682,82	266,15	397,72	3,08
0712 Motos y ciclomotores
0713 Bicicletas
0721 Compra de piezas de repuesto y accesorios de vehículos personales para reparaciones realizadas por los miembros del hogar	27.053,24	63,69	24,82	37,10	0,29
0722 Carburantes y lubricantes	558.460,83	1.314,72	512,45	765,78	5,93

1.05-Gasto total y medio según código de gasto (4 dígitos).
2012

(continuación)

EXTREMADURA						
	Gasto Total	Gasto medio por hogar	Gasto medio por persona	Gasto medio por unidad de consumo	Distribución porcentual	
0723	Mantenimiento y reparaciones	281.381,93	662,42	258,20	385,84	2,99
0724	Otros servicios relativos a los vehículos personales	22.287,43	52,47	20,45	30,56	0,24
0731	Transportes por ferrocarril (tren, metro, tranvía... urbano, interurbano y de larga distancia)
0732	Transportes por carretera (local y larga distancia)	24.766,45	58,30	22,73	33,96	0,26
0733	Transporte aéreo	13.901,41	32,73	12,76	19,06	0,15
0734	Transporte de viajeros por mar y vías interiores
0735	Abono transporte
0736	Otros servicios de transporte
0811	Servicios postales
0821	Equipos de teléfono y fax	4.092,25	9,63	3,76	5,61	0,04
0831	Servicios de teléfono, telégrafo y fax.	301.217,65	709,12	276,40	413,04	3,20
0911	Aparatos receptores, registradores y reproductores de sonido y de imagen	25.909,80	61,00	23,78	35,53	0,28
0912	Equipo fotográfico y cinematográfico; instrumentos ópticos	5.006,97	11,79	4,59	6,87	0,05
0913	Material de tratamiento de la información	24.390,10	57,42	22,38	33,44	0,26
0914	Soporte para el registro de imagen, sonido y datos
0915	Reparación de equipos y accesorios audiovisuales, fotográficos y de procesamiento de la información
0921	Otros bienes duraderos importantes para el ocio y la cultura al aire libre
0922	Instrumentos musicales y otros bienes duraderos para el ocio y la cultura en lugares cubiertos
0923	Mantenimiento y reparación de otros bienes duraderos importantes para el ocio y la cultura
0931	Juegos, juguetes y hobbies; equipo para deporte y entretenimiento al aire libre	38.971,66	91,75	35,76	53,44	0,41
0932	Equipo para el deporte, camping y entretenimiento al aire libre	10.123,67	23,83	9,29	13,88	0,11
0933	Jardinería y flores	12.671,20	29,83	11,63	17,38	0,13
0934	Animales domésticos	37.108,46	87,36	34,05	50,88	0,39
0941	Servicios recreativos y deportivos	55.534,87	130,74	50,96	76,15	0,59
0942	Servicios culturales	59.099,90	139,13	54,23	81,04	0,63
0943	Juegos de azar	53.123,70	125,06	48,75	72,84	0,56
0951	Libros	35.020,01	82,44	32,13	48,02	0,37
0952	Prensa	14.008,20	32,98	12,85	19,21	0,15
0953	Impresos diversos
0954	Materiales de papelería y pintura	11.521,10	27,12	10,57	15,80	0,12
0961	Vacaciones todo incluido	133.519,98	314,33	122,52	183,09	1,42
1011	Educación infantil
1012	Educación primaria
1021	Educación secundaria obligatoria
1022	Bachillerato
1031	Formación profesional y enseñanzas de régimen especial de grado medio
1041	Educación superior	37.075,69	87,28	34,02	50,84	0,39
1051	Enseñanza no definida por el grado	21.269,51	50,07	19,52	29,17	0,23
1111	Restaurantes y cafés	616.094,39	1.450,40	565,34	844,80	6,54
1112	Cantinas y comedores
1121	Servicios de alojamiento	63.716,08	150,00	58,47	87,37	0,68
1211	Peluquería y estética personal	68.573,44	161,43	62,92	94,03	0,73
1212	Aparatos, artículos y productos para los cuidados personales	129.625,76	305,16	118,95	177,75	1,38
1213	Prostitución y similares
1221	Joyería, bisutería y relojería	15.185,12	35,75	13,93	20,82	0,16
1222	Otros efectos personales	54.964,84	129,40	50,44	75,37	0,58
1231	Servicios de protección social	50.038,96	117,80	45,92	68,61	0,53
1242	Seguros ligados a la vivienda	62.452,90	147,03	57,31	85,64	0,66
1243	Seguros ligados a la sanidad. Seguros de enfermedad y accidente	15.947,66	37,54	14,63	21,87	0,17
1244	Seguros ligados al transporte	183.467,09	431,91	168,35	251,57	1,95
1245	Otros seguros
1246	Seguro de enterramiento	61.993,16	145,94	56,89	85,01	0,66
1251	Servicios financieros no declarados en otra parte
1261	Otros servicios no declarados anteriormente	81.793,16	192,56	75,05	112,16	0,87
1271	Dinero de bolsillo a menores residentes en el hogar
1281	Remesas a miembros del hogar no residentes en la vivienda

1.05-Gasto total y medio según código de gasto (4 dígitos).
2012

(continuación)

	ESPAÑA				
	Gasto Total	Gasto medio por hogar	Gasto medio por persona	Gasto medio por unidad de consumo	Distribución porcentual
Total	509.153.698,45	28.142,73	10.991,02	16.460,40	100,00
0111 Pan y cereales	11.637.539,19	643,25	251,22	376,23	2,29
0112 Carne	18.344.199,60	1.013,95	395,99	593,05	3,60
0113 Pescado	8.905.675,36	492,25	192,25	287,91	1,75
0114 Leche, queso y huevos	9.404.229,71	519,81	203,01	304,03	1,85
0115 Aceites y grasas	1.771.593,34	97,92	38,24	57,27	0,35
0116 Frutas	6.884.505,88	380,53	148,61	222,57	1,35
0117 Hortalizas incluyendo patatas y otros tubérculos	7.065.489,62	390,53	152,52	228,42	1,39
0118 Azúcar, confituras, miel, chocolate, confitería y helados	2.951.615,18	163,15	63,72	95,42	0,58
0119 Productos alimenticios no comprendidos anteriormente	2.552.036,12	141,06	55,09	82,50	0,50
0121 Café, té, cacao	1.490.965,71	82,41	32,19	48,20	0,29
0122 Aguas minerales, bebidas refrescantes y zumos	3.904.683,81	215,83	84,29	126,23	0,77
0211 Espirituosos y licores	611.332,43	33,79	13,20	19,76	0,12
0212 Vinos	1.345.666,61	74,38	29,05	43,50	0,26
0213 Cerveza	1.240.482,83	68,57	26,78	40,10	0,24
0221 Tabaco	7.261.589,42	401,37	156,75	234,76	1,43
0231 Narcóticos
0311 Telas	180.497,78	9,98	3,90	5,84	0,04
0312 Prendas de vestir	18.150.617,26	1.003,25	391,81	586,79	3,56
0313 Otros artículos y accesorios de vestir	609.191,99	33,67	13,15	19,69	0,12
0314 Reparación, limpieza y alquiler de ropa	262.099,93	14,49	5,66	8,47	0,05
0321 Zapato y otro tipo de calzado	6.066.211,77	335,30	130,95	196,11	1,19
0322 Reparación y alquiler de calzado	115.999,04	6,41	2,50	3,75	0,02
0411 Alquileres reales (vivienda principal)	14.538.784,67	803,61	313,85	470,02	2,86
0412 Alquileres reales (otras viviendas)	554.521,79	30,65	11,97	17,93	0,11
0413 Otros alquileres	820.182,87	45,33	17,71	26,52	0,16
0421 Alquileres imputados a la vivienda en propiedad	103.185.957,57	5.703,45	2.227,46	3.335,89	20,27
0422 Otros alquileres imputados	5.861.163,04	323,97	126,52	189,49	1,15
0431 Materiales para el mantenimiento y las reparaciones corrientes de la vivienda cuando la reparación la realiza el propio hogar	1.060.888,38	58,64	22,90	34,30	0,21
0432 Servicio de mantenimiento y reparaciones corrientes de la vivienda	3.150.015,97	174,11	68,00	101,84	0,62
0441 Distribución de agua	3.363.768,61	185,93	72,61	108,75	0,66
0442 Servicio de recogida de basura	1.712.086,81	94,63	36,96	55,35	0,34
0443 Servicio de alcantarillado	619.247,14	34,23	13,37	20,02	0,12
0444 Otros servicios relativos a la vivienda no incluidos anteriormente	7.893.602,13	436,31	170,40	255,19	1,55
0451 Electricidad	14.409.775,40	796,48	311,06	465,85	2,83
0452 Gas	4.992.236,84	275,94	107,77	161,39	0,98
0453 Combustibles líquidos	2.045.633,48	113,07	44,16	66,13	0,40
0454 Combustibles sólidos	229.296,93	12,67	4,95	7,41	0,05
0455 Calefacción y agua caliente central, vapor y hielo
0511 Muebles y artículos de amueblamiento	4.132.950,64	228,44	89,22	133,61	0,81
0512 Alfombras y otros revestimientos de suelos	144.716,73	8,00	3,12	4,68	0,03
0513 Reparación de muebles, alfombras y revestimientos de suelos y compra de accesorios de mobiliario	123.127,07	6,81	2,66	3,98	0,02
0521 Artículos textiles para el hogar y sus reparaciones	2.066.119,95	114,20	44,60	66,80	0,41
0531 Grandes electrodomésticos, eléctricos o no	2.802.277,39	154,89	60,49	90,59	0,55
0532 Pequeños aparatos electrodomésticos	547.917,33	30,29	11,83	17,71	0,11
0533 Reparaciones y accesorios de todos los aparatos del hogar	749.254,19	41,41	16,17	24,22	0,15
0541 Cristalería, vajilla, cubertería, otros utensilios del hogar y sus reparaciones	990.322,92	54,74	21,38	32,02	0,19
0551 Grandes herramientas eléctricas y sus reparaciones	92.208,91	5,10	1,99	2,98	0,02
0552 Pequeñas herramientas y accesorios diversos y sus reparaciones	883.268,81	48,82	19,07	28,56	0,17
0561 Artículos no duraderos para el hogar	4.473.655,68	247,27	96,57	144,63	0,88
0562 Servicio doméstico y otros servicios para la vivienda	5.425.925,94	299,91	117,13	175,41	1,07
0611 Productos, aparatos y equipos médicos	6.614.717,99	365,62	142,79	213,85	1,30
0621 Servicios médicos	755.693,03	41,77	16,31	24,43	0,15
0622 Servicios de dentistas	7.350.711,43	406,30	158,68	237,64	1,44
0623 Servicios paramédicos no hospitalarios	747.736,53	41,33	16,14	24,17	0,15
0631 Servicios hospitalarios	754.419,53	41,70	16,29	24,39	0,15
0711 Automóviles	11.872.242,82	656,22	256,28	383,82	2,33
0712 Motos y ciclomotores	579.826,26	32,05	12,52	18,75	0,11
0713 Bicicletas	309.342,22	17,10	6,68	10,00	0,06
0721 Compra de piezas de repuesto y accesorios de vehículos personales para reparaciones realizadas por los miembros del hogar	1.181.805,18	65,32	25,51	38,21	0,23
0722 Carburantes y lubricantes	25.484.219,31	1.408,60	550,12	823,88	5,01

**1.05-Gasto total y medio según código de gasto (4 dígitos).
2012**

(conclusión)

		ESPAÑA				
		Gasto Total	Gasto medio por hogar	Gasto medio por persona	Gasto medio por unidad de consumo	Distribución porcentual
0723	Mantenimiento y reparaciones	11.584.873,17	640,34	250,08	374,53	2,28
0724	Otros servicios relativos a los vehículos personales	1.934.013,34	106,90	41,75	62,52	0,38
0731	Transportes por ferrocarril (tren, metro, tranvía... urbano, interurbano y de larga distancia)	1.324.144,74	73,19	28,58	42,81	0,26
0732	Transportes por carretera (local y larga distancia)	2.028.981,23	112,15	43,80	65,59	0,40
0733	Transporte aéreo	1.810.617,02	100,08	39,09	58,54	0,36
0734	Transporte de viajeros por mar y vías interiores	156.969,99	8,68	3,39	5,07	0,03
0735	Abono transporte	1.774.181,11	98,07	38,30	57,36	0,35
0736	Otros servicios de transporte	38.911,36	2,15	0,84	1,26	0,01
0811	Servicios postales	113.954,43	6,30	2,46	3,68	0,02
0821	Equipos de teléfono y fax	277.232,56	15,32	5,98	8,96	0,05
0831	Servicios de teléfono, telégrafo y fax.	15.191.249,90	839,67	327,93	491,12	2,98
0911	Aparatos receptores, registradores y reproductores de sonido y de imagen	1.328.023,02	73,40	28,67	42,93	0,26
0912	Equipo fotográfico y cinematográfico; instrumentos ópticos	348.902,53	19,29	7,53	11,28	0,07
0913	Material de tratamiento de la información	1.295.382,75	71,60	27,96	41,88	0,25
0914	Soprote para el registro de imagen, sonido y datos	556.101,62	30,74	12,00	17,98	0,11
0915	Reparación de equipos y accesorios audiovisuales, fotográficos y de procesamiento de la información	326.733,54	18,06	7,05	10,56	0,06
0921	Otros bienes duraderos importantes para el ocio y la cultura al aire libre	322.691,87	17,84	6,97	10,43	0,06
0922	Instrumentos musicales y otros bienes duraderos para el ocio y la cultura en lugares cubiertos	155.188,28	8,58	3,35	5,02	0,03
0923	Mantenimiento y reparación de otros bienes duraderos importantes para el ocio y la cultura
0931	Juegos, juguetes y hobbies; equipo para deporte y entretenimiento al aire libre	2.066.518,04	114,22	44,61	66,81	0,41
0932	Equipo para el deporte, camping y entretenimiento al aire libre	587.989,41	32,50	12,69	19,01	0,12
0933	Jardinería y flores	760.355,34	42,03	16,41	24,58	0,15
0934	Animales domésticos	1.402.097,34	77,50	30,27	45,33	0,28
0941	Servicios recreativos y deportivos	3.163.779,96	174,87	68,30	102,28	0,62
0942	Servicios culturales	4.181.386,57	231,12	90,26	135,18	0,82
0943	Juegos de azar	2.705.344,02	149,53	58,40	87,46	0,53
0951	Libros	2.223.584,97	122,91	48,00	71,89	0,44
0952	Prensa	1.266.773,82	70,02	27,35	40,95	0,25
0953	Impresos diversos	42.139,05	2,33	0,91	1,36	0,01
0954	Materiales de papelería y pintura	798.626,15	44,14	17,24	25,82	0,16
0961	Vacaciones todo incluido	6.635.311,04	366,76	143,24	214,51	1,30
1011	Educación infantil	794.269,77	43,90	17,15	25,68	0,16
1012	Educación primaria	789.588,48	43,64	17,04	25,53	0,16
1021	Educación secundaria obligatoria	421.352,76	23,29	9,10	13,62	0,08
1022	Bachillerato	360.610,84	19,93	7,78	11,66	0,07
1031	Formación profesional y enseñanzas de régimen especial de grado medio	144.757,37	8,00	3,12	4,68	0,03
1041	Educación superior	2.393.416,94	132,29	51,67	77,38	0,47
1051	Enseñanza no definida por el grado	1.103.317,06	60,98	23,82	35,67	0,22
1111	Restaurantes y cafés	39.893.405,06	2.205,05	861,17	1.289,71	7,84
1112	Cantinas y comedores	1.641.960,14	90,76	35,44	53,08	0,32
1121	Servicios de alojamiento	2.955.564,67	163,36	63,80	95,55	0,58
1211	Peluquería y estética personal	5.077.827,02	280,67	109,61	164,16	1,00
1212	Aparatos, artículos y productos para los cuidados personales	7.529.020,64	416,16	162,53	243,41	1,48
1213	Prostitución y similares
1221	Joyería, bisutería y relojería	1.400.072,18	77,39	30,22	45,26	0,27
1222	Otros efectos personales	1.653.060,50	91,37	35,68	53,44	0,32
1231	Servicios de protección social	1.344.449,48	74,31	29,02	43,46	0,26
1242	Seguros ligados a la vivienda	3.599.344,96	198,95	77,70	116,36	0,71
1243	Seguros ligados a la sanidad. Seguros de enfermedad y accidente	3.348.214,84	185,07	72,28	108,24	0,66
1244	Seguros ligados al transporte	8.833.595,64	488,26	190,69	285,58	1,73
1245	Otros seguros	69.439,38	3,84	1,50	2,24	0,01
1246	Seguro de enterramiento	2.203.719,60	121,81	47,57	71,24	0,43
1251	Servicios financieros no declarados en otra parte
1261	Otros servicios no declarados anteriormente	3.369.066,74	186,22	72,73	108,92	0,66
1271	Dinero de bolsillo a menores residentes en el hogar	166.000,42	9,18	3,58	5,37	0,03
1281	Remesas a miembros del hogar no residentes en la vivienda	295.425,04	16,33	6,38	9,55	0,06

Fuente: INE

Unidades: Gasto total: miles de euros. Gastos medios: euros

Notas: 1) Para el cálculo de las unidades de consumo se ha utilizado la escala OCDE modificada

2) Por falta de representatividad no pueden facilitarse estimaciones de las celdas sin dato (puntos)

1.06-Gasto total y medio según edad del sustentador principal.

2012

	EXTREMADURA				
	Gasto Total	Gasto medio por hogar	Gasto medio por persona	Gasto medio por unidad de consumo	Distribución porcentual
Total	9.418.408,61	22.172,65	8.642,49	12.914,77	100,00
Entre 16 y 44 años	3.010.830,03	23.299,80	7.923,64	12.944,18	31,97
Entre 45 y 64 años	4.179.535,19	25.559,51	8.715,55	13.231,95	44,38
65 ó más años	2.228.043,39	16.874,90	9.676,68	12.322,82	23,66

	ESPAÑA				
	Gasto Total	Gasto medio por hogar	Gasto medio por persona	Gasto medio por unidad de consumo	Distribución porcentual
Total	509.153.698,45	28.142,73	10.991,02	16.460,40	100,00
Entre 16 y 44 años	174.630.393,60	26.902,58	9.971,60	15.780,05	34,30
Entre 45 y 64 años	217.253.851,89	32.590,98	11.282,20	17.178,37	42,67
65 ó más años	117.269.452,96	23.764,97	12.272,54	16.245,53	23,03

Fuente: INE

Unidades: Gasto total: miles de euros. Gastos medios: euros

Nota: Para el cálculo de las unidades de consumo se ha utilizado la escala OCDE modificada

1.07-Gasto total y medio según nivel de formación del sustentador principal.

2012

	EXTREMADURA				
	Gasto Total	Gasto medio por hogar	Gasto medio por persona	Gasto medio por unidad de consumo	Distribución porcentual
Total	9.418.408,61	22.172,65	8.642,49	12.914,77	100,00
Inferior a la primera etapa de educación secundaria	2.104.408,04	15.438,38	7.461,31	10.249,02	22,34
Primera etapa de Educación secundaria	3.853.170,78	22.245,66	7.778,86	12.041,32	40,91
Segunda etapa de Educación secundaria	1.131.025,28	26.363,19	9.724,39	14.621,64	12,01
Educación superior	2.329.804,51	32.199,99	11.881,35	18.403,15	24,74

	ESPAÑA				
	Gasto Total	Gasto medio por hogar	Gasto medio por persona	Gasto medio por unidad de consumo	Distribución porcentual
Total	509.153.698,45	28.142,73	10.991,02	16.460,40	100,00
Inferior a la primera etapa de educación secundaria	68.791.224,35	19.873,48	8.683,94	12.341,44	13,51
Primera etapa de Educación secundaria	155.772.286,75	25.881,03	9.720,43	14.690,56	30,59
Segunda etapa de Educación secundaria	98.085.102,04	28.923,53	10.873,75	16.535,04	19,26
Educación superior	186.505.085,30	35.726,13	13.962,81	21.139,67	36,63

Fuente: INE

Unidades: Gasto total: miles de euros. Gastos medios: euros

Notas:

- 1) Para el cálculo de las unidades de consumo se ha utilizado la escala OCDE modificada
- 2) Los analfabetos están incluidos en la categoría "Inferior a la primera etapa de Educación secundaria"
- 3) A partir de 2011 se recogen las nuevas titulaciones de grado y másteres y se han renombrado las otras categorías existentes

1.08-Gasto total y medio según situación en la actividad del sustentador principal.

2012

	EXTREMADURA				
	Gasto Total	Gasto medio por hogar	Gasto medio por persona	Gasto medio por unidad de consumo	Distribución porcentual
Total	9.418.408,61	22.172,65	8.642,49	12.914,77	100,00
Activos	6.425.385,35	25.164,22	8.292,41	13.166,50	68,22
Inactivos	2.993.023,26	17.664,44	9.503,85	12.405,59	31,78

	ESPAÑA				
	Gasto Total	Gasto medio por hogar	Gasto medio por persona	Gasto medio por unidad de consumo	Distribución porcentual
Total	509.153.698,45	28.142,73	10.991,02	16.460,40	100,00
Activos	358.699.292,29	30.034,37	10.618,47	16.570,83	70,45
Inactivos	150.454.406,16	24.468,60	11.994,29	16.202,95	29,55

Fuente: INE

Unidades: Gasto total: miles de euros. Gastos medios: euros

Notas:

1) Para el cálculo de las unidades de consumo se ha utilizado la escala OCDE modificada

1.09-Gasto total y medio según situación profesional del sustentador principal.

2012

	EXTREMADURA				
	Gasto Total	Gasto medio por hogar	Gasto medio por persona	Gasto medio por unidad de consumo	Distribución porcentual
Total	5.599.612,84	27.239,30	8.803,17	14.047,61	100,00
Empresario con o sin asalariados	1.351.072,48	29.751,44	9.177,92	14.824,15	24,13
Asalariados	4.248.540,36	26.527,00	8.690,33	13.817,44	75,87
No consta

	ESPAÑA				
	Gasto Total	Gasto medio por hogar	Gasto medio por persona	Gasto medio por unidad de consumo	Distribución porcentual
Total	323.667.433,23	32.004,48	11.185,38	17.513,83	100,00
Empresario con o sin asalariados	66.543.291,09	35.317,75	11.766,52	18.633,08	20,56
Asalariados	257.118.620,19	31.245,91	11.044,42	17.246,01	79,44
No consta

Fuente: INE

Unidades: Gasto total: miles de euros. Gastos medios: euros

Notas:

- 1) Para el cálculo de las unidades de consumo se ha utilizado la escala OCDE modificada
- 2) Hogares con sustentador principal ocupado
- 3) La categoría "Otra situación" se incluye en "Empresario con o sin asalariados"
- 4) Por falta de representatividad no pueden facilitarse estimaciones de las celdas sin dato (puntos)

1.10-Gasto total y medio según ocupación del sustentador principal.

2012

	EXTREMADURA				
	Gasto Total	Gasto medio por hogar	Gasto medio por persona	Gasto medio por unidad de consumo	Distribución porcentual
Total	5.599.612,84	27.239,30	8.803,17	14.047,61	100,00
Directores y gerentes
Técnicos y profesionales	1.558.770,88	33.345,84	11.640,08	18.445,96	27,84
Empleados de tipo administrativo y trabajadores de servicios y de comercio	1.360.225,53	26.118,27	9.110,18	14.155,06	24,29
Artesanos y trabajadores cualificados de otros sectores, operadores y montadores	1.695.690,82	25.484,57	7.617,39	12.320,02	30,28
Trabajadores en ocupaciones elementales	669.448,09	21.067,89	6.508,08	10.503,10	11,96
Otro caso

	ESPAÑA				
	Gasto Total	Gasto medio por hogar	Gasto medio por persona	Gasto medio por unidad de consumo	Distribución porcentual
Total	323.667.433,23	32.004,48	11.185,38	17.513,83	100,00
Directores y gerentes	25.816.043,40	46.700,56	15.077,73	24.439,29	7,98
Técnicos y profesionales	115.949.720,97	37.182,75	14.026,48	21.546,13	35,82
Empleados de tipo administrativo y trabajadores de servicios y de comercio	78.027.714,11	29.319,23	10.657,44	16.392,60	24,11
Artesanos y trabajadores cualificados de otros sectores, operadores y montadores	77.372.039,05	29.762,67	9.426,90	15.196,85	23,90
Trabajadores en ocupaciones elementales	23.958.676,69	21.610,87	7.472,28	11.673,02	7,40
Otro caso	2.543.239,01	35.113,27	11.424,46	18.278,00	0,79

Fuente: INE

Unidades: Gasto total: miles de euros. Gastos medios: euros

Notas:

- 1) Para el cálculo de las unidades de consumo se ha utilizado la escala OCDE modificada
- 2) Hogares con sustentador principal ocupado
- 3) Las categorías "Gran Grupo 0" (Fuerzas armadas) y "No consta" están incluidas en "Otro caso"
- 4) Por falta de representatividad no pueden facilitarse estimaciones de las celdas sin dato (puntos)

5) A partir de 2012 se ha incorporado la nueva Clasificación de Ocupaciones (CNO 2011), de ahí que los datos respecto de esta variable no son directamente comparables con años anteriores en los que la clasificación utilizada era la CNO-94

1.11-Gasto total y medio según composición del hogar.

2012

	EXTREMADURA				
	Gasto Total	Gasto medio por hogar	Gasto medio por persona	Gasto medio por unidad de consumo	Distribución porcentual
Total	9.418.408,61	22.172,65	8.642,49	12.914,77	100,00
Hogares con 1 miembro	1.429.504,90	14.259,51	14.259,51	14.259,51	15,18
Hogares con 2 miembros	2.469.436,24	19.653,88	9.826,94	13.126,81	26,22
Hogares con 3 miembros	2.276.561,84	25.666,01	8.555,34	13.397,23	24,17
Hogares con 4 o más miembros	3.242.905,64	29.432,53	6.868,54	11.967,51	34,43

	ESPAÑA				
	Gasto Total	Gasto medio por hogar	Gasto medio por persona	Gasto medio por unidad de consumo	Distribución porcentual
Total	509.153.698,45	28.142,73	10.991,02	16.460,40	100,00
Hogares con 1 miembro	76.563.075,58	17.959,84	17.959,84	17.959,84	15,04
Hogares con 2 miembros	146.353.597,15	26.792,73	13.396,36	17.919,80	28,74
Hogares con 3 miembros	121.750.334,70	31.264,49	10.421,50	16.328,93	23,91
Hogares con 4 o más miembros	164.486.691,02	36.779,97	8.455,15	14.891,38	32,31

Fuente: INE

Unidades: Gasto total: miles de euros. Gastos medios: euros

Nota: Para el cálculo de las unidades de consumo se ha utilizado la escala OCDE modificada

1.12-Gasto total y medio según tipo de hogar.

2012

	EXTREMADURA				
	Gasto Total	Gasto medio por hogar	Gasto medio por persona	Gasto medio por unidad de consumo	Distribución porcentual
Total	9.418.408,61	22.172,65	8.642,49	12.914,77	100,00
Persona o pareja de 65 o más años	1.662.469,26	15.979,96	11.162,81	13.143,92	17,65
Otros hogares con una persona o pareja sin hijos	1.681.071,08	18.889,40	12.281,20	14.884,83	17,85
Adulto con menores de 16 años o pareja con al menos 1 hijo menor de 16 años	2.023.343,66	26.744,35	7.571,91	13.582,02	21,48
Otros hogares	4.051.524,60	25.956,19	7.548,24	11.885,43	43,02

	ESPAÑA				
	Gasto Total	Gasto medio por hogar	Gasto medio por persona	Gasto medio por unidad de consumo	Distribución porcentual
Total	509.153.698,45	28.142,73	10.991,02	16.460,40	100,00
Persona o pareja de 65 o más años	77.403.064,46	21.564,75	14.369,89	17.247,04	15,20
Otros hogares con una persona o pareja sin hijos	113.219.905,76	23.706,68	15.989,47	19.097,94	22,24
Adulto con menores de 16 años o pareja con al menos 1 hijo menor de 16 años	104.162.491,39	31.408,74	8.975,43	16.055,14	20,46
Otros hogares	214.368.236,84	33.441,29	9.633,72	15.281,51	42,10

Fuente: INE

Unidades: Gasto total: miles de euros. Gastos medios: euros

Nota: Para el cálculo de las unidades de consumo se ha utilizado la escala OCDE modificada

1.13-Gasto total y medio según principal fuente de ingresos del hogar.

2012

	EXTREMADURA				
	Gasto Total	Gasto medio por hogar	Gasto medio por persona	Gasto medio por unidad de consumo	Distribución porcentual
Total	9.362.217,26	22.262,52	8.651,80	12.939,23	100,00
Trabajo por cuenta propia y rentas de la propiedad y del capital	1.424.565,34	29.206,43	9.329,46	14.921,62	15,22
Trabajo por cuenta ajena	4.347.699,67	26.563,58	8.678,97	13.794,14	46,44
Pensiones, subsidios y otras prestaciones e ingresos regulares	3.515.589,73	17.026,55	8.300,77	11.354,55	37,55
No consta

	ESPAÑA				
	Gasto Total	Gasto medio por hogar	Gasto medio por persona	Gasto medio por unidad de consumo	Distribución porcentual
Total	506.047.474,71	28.286,09	11.030,12	16.525,31	100,00
Trabajo por cuenta propia y rentas de la propiedad y del capital	72.930.078,96	35.120,24	11.977,52	18.815,38	14,41
Trabajo por cuenta ajena	260.597.771,53	31.402,08	11.048,32	17.261,14	51,50
Pensiones, subsidios y otras prestaciones e ingresos regulares	169.943.722,59	22.855,22	10.642,72	14.784,29	33,58
No consta	2.575.901,64	32.467,79	10.978,96	16.703,30	0,51

Fuente: INE

Unidades: Gasto total: miles de euros. Gastos medios: euros

Notas:

- 1) Para el cálculo de las unidades de consumo se ha utilizado la escala OCDE modificada
- 2) Por falta de representatividad no pueden facilitarse estimaciones de las celdas sin dato (puntos)
- 3) Sólo hogares que perciben ingresos

1.14-Gasto total y medio según nivel de ingresos del hogar.

2012

	EXTREMADURA				
	Gasto Total	Gasto medio por hogar	Gasto medio por persona	Gasto medio por unidad de consumo	Distribución porcentual
Total	9.362.217,26	22.262,52	8.651,80	12.939,23	100,00
Hasta 999 euros	2.301.250,68	13.994,50	7.033,95	9.625,19	24,58
De 1.000 a 1.999 euros	3.725.339,80	22.647,83	8.071,21	12.396,49	39,79
De 2.000 a 2.999 euros	2.207.279,19	33.584,66	10.779,72	16.956,06	23,58
3.000 euros o más	1.128.347,60	43.591,10	12.731,30	20.982,98	12,05

	ESPAÑA				
	Gasto Total	Gasto medio por hogar	Gasto medio por persona	Gasto medio por unidad de consumo	Distribución porcentual
Total	506.047.474,71	28.286,09	11.030,12	16.525,31	100,00
Hasta 999 euros	69.520.445,56	15.780,32	8.077,51	11.049,69	13,74
De 1.000 a 1.999 euros	167.589.116,26	24.725,96	9.964,59	14.766,73	33,12
De 2.000 a 2.999 euros	145.827.492,16	34.689,07	11.965,78	18.591,16	28,82
3.000 euros o más	123.110.420,72	49.183,07	14.892,65	23.961,10	24,33

Fuente: INE

Unidades: Gasto total: miles de euros. Gastos medios: euros

Notas:

- 1) Para el cálculo de las unidades de consumo se ha utilizado la escala OCDE modificada
- 2) Sólo hogares que perciben ingresos