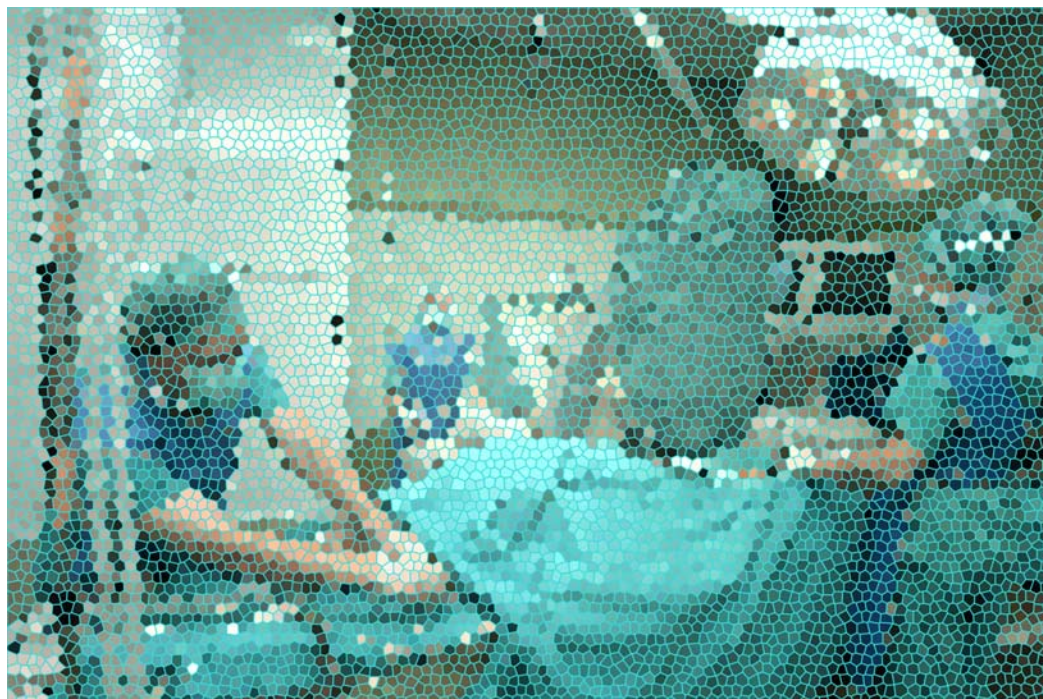


# Resumen 2006/2012



## Encuesta de Morbilidad Hospitalaria

**GOBIERNO DE EXTREMADURA**

Instituto de Estadística de Extremadura



## Altas hospitalarias según lugar de residencia y diagnóstico principal

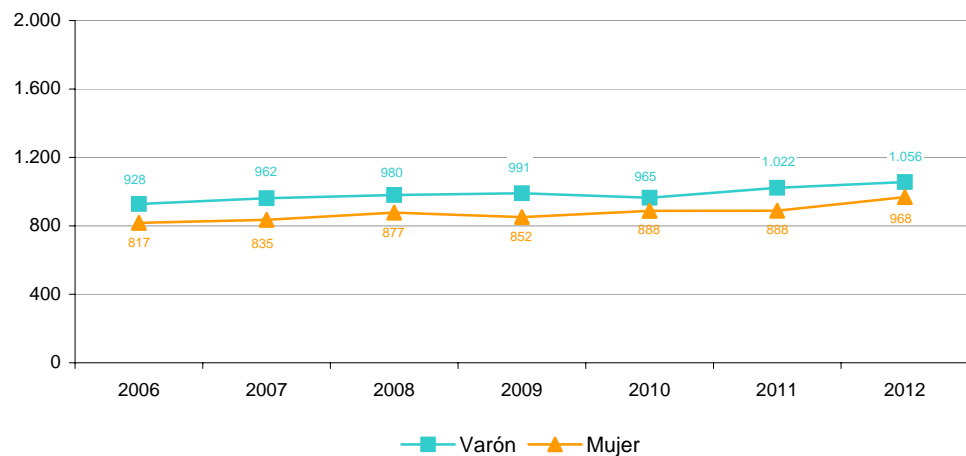
	EXTREMADURA							ESPAÑA						
	2006	2007	2008	2009	2010	2011	2012	2006	2007	2008	2009	2010	2011	2012
Todas las causas	113.699	117.286	115.947	114.335	114.460	114.722	116.651	4.725.788	4.783.612	4.814.039	4.781.867	4.720.545	4.670.687	4.633.086
I ENFERMEDADES INFECCIOSAS Y PARASITARIAS	1.783	1.897	1.762	1.701	1.608	1.650	1.832	83.903	80.248	79.453	80.462	81.038	86.775	94.415
II NEOPLASIAS	9.355	9.668	10.025	9.953	10.020	10.342	10.943	405.062	412.393	422.724	432.832	437.745	443.325	443.675
III ENFERMEDADES ENDOCRINAS, DE LA NUTRICIÓN Y METABÓLICAS Y TRASTORNOS DE LA INMUNIDAD	1.789	1.742	1.689	1.696	1.745	1.752	1.871	82.600	82.630	83.017	84.245	85.997	84.818	83.830
IV ENFERMEDADES DE LA SANGRE Y DE LOS ÓRGANOS HEMATOPOYÉTICOS	1.083	1.062	936	1.011	1.016	1.074	1.098	42.172	41.634	42.891	43.493	43.573	44.106	44.309
V TRASTORNOS MENTALES	3.474	3.435	3.621	3.114	2.895	3.097	3.087	115.759	114.563	116.439	115.557	114.533	114.841	112.795
VI ENFERMEDADES DEL SISTEMA NERVIOSO Y DE LOS ÓRGANOS DE LOS SENTIDOS	4.631	4.538	4.659	4.439	4.442	4.687	4.616	149.686	141.372	150.424	150.124	145.677	144.068	141.194
VII ENFERMEDADES DEL SISTEMA CIRCULATORIO	15.611	16.234	15.566	15.373	15.645	15.668	16.188	600.949	610.449	616.260	611.127	615.355	606.498	610.390
VIII ENFERMEDADES DEL APARATO RESPIRATORIO	11.722	13.903	13.558	14.142	13.427	13.919	14.613	480.877	523.716	515.961	544.206	506.545	517.903	520.341
IX ENFERMEDADES DEL APARATO DIGESTIVO	14.133	14.240	13.740	14.058	13.408	13.910	13.821	567.200	563.647	571.556	570.119	570.948	565.804	556.082
X ENFERMEDADES DEL APARATO GENITOURINARIO	6.962	7.258	6.913	7.451	7.411	7.693	8.149	285.388	283.733	287.650	284.864	289.160	291.508	290.691
XI COMPLICACIONES DEL EMBARAZO, PARTO Y PUERPERIO	14.606	14.814	15.399	14.299	13.701	13.451	12.707	623.839	625.070	634.610	597.301	579.827	552.631	531.314
XII ENFERMEDADES DE LA PIEL Y DEL TEJIDO SUBCUTÁNEO	1.119	1.119	1.086	1.070	1.011	1.166	1.160	51.759	50.664	50.495	49.890	48.923	47.554	46.467
XIII ENFERMEDADES DEL SISTEMA OSTEO-MIOARTICULAR Y TEJIDO CONECTIVO	6.640	6.834	6.523	6.121	6.103	6.634	6.945	315.307	318.295	329.274	336.068	338.406	336.582	327.531
XIV ANOMALÍAS CONGÉNITAS	994	1.023	1.191	957	927	1.045	1.055	42.643	42.810	45.361	44.519	43.772	40.764	39.164
XV CIERTAS ENFERMEDADES CON ORIGEN EN EL PERIODO PERINATAL	1.984	2.073	2.068	1.413	1.212	1.411	1.436	71.781	73.525	76.163	71.821	70.694	68.278	66.826
XVI SÍNTOMAS, SIGNOS Y ESTADOS MAL DEFINIDOS	5.897	5.574	6.012	5.979	5.704	5.798	5.973	231.973	240.619	224.726	210.518	200.292	195.729	193.138
XVII LESIONES Y ENVENENAMIENTOS	8.697	9.089	8.747	8.673	8.836	8.812	8.567	398.617	402.972	405.420	404.554	407.209	401.258	401.345
Códigos V (SÓLO DIAGNÓSTICOS PRINCIPALES)														
CLASIFICACIÓN SUPLEMENTARIA DE FACTORES QUE INFLUYEN EN EL ESTADO DE SALUD	2.184	2.016	1.828	2.402	2.267	2.345	2.316	124.321	127.131	124.377	117.886	113.952	109.070	104.888
ALTAS SIN DIAGNÓSTICO	1.035	769	626	481	3.082	266	271	51.947	48.140	37.236	32.279	26.898	19.174	24.689

Fuente: Elaboración propia a partir de la Encuesta de Morbilidad Hospitalaria INE

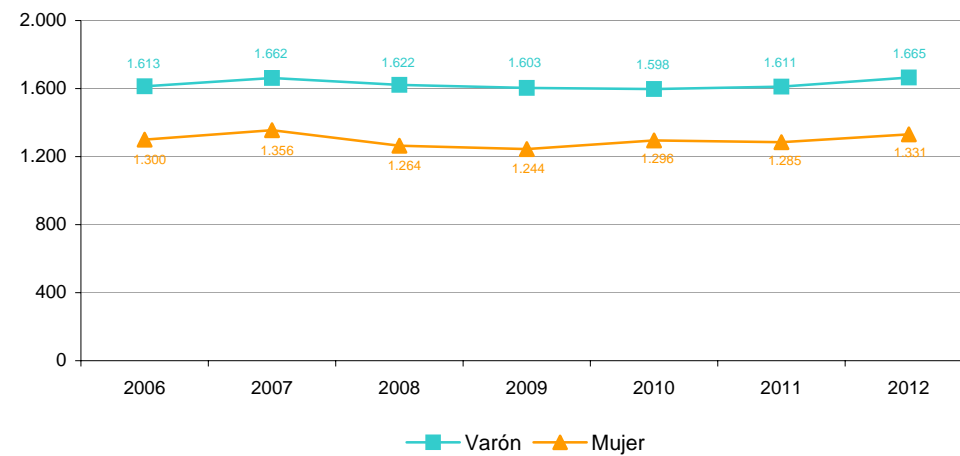
Unidades: Número de enfermos

Altas hospitalarias por 100.000 habitantes por lugar de residencia según sexo y principales grupos de diagnóstico principal

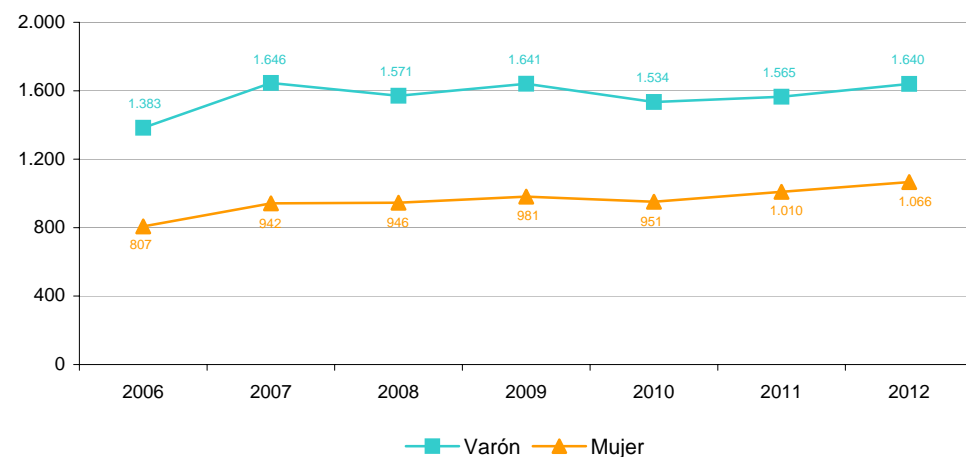
ALTAS HOSPITALARIAS-EXTREMADURA  
II NEOPLASIAS



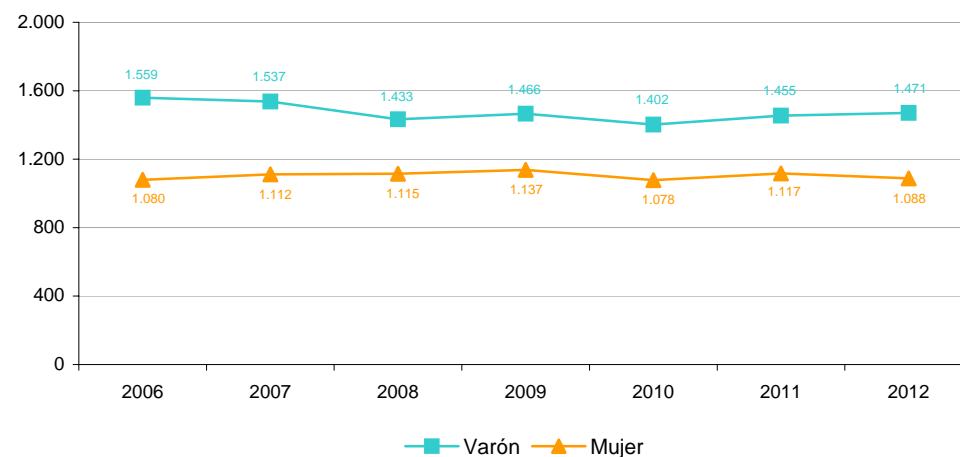
ALTAS HOSPITALARIAS-EXTREMADURA  
VII ENFERMEDADES DEL SISTEMA CIRCULATORIO



ALTAS HOSPITALARIAS-EXTREMADURA  
VIII ENFERMEDADES DEL APARATO RESPIRATORIO



ALTAS HOSPITALARIAS-EXTREMADURA  
IX ENFERMEDADES DEL APARATO DIGESTIVO

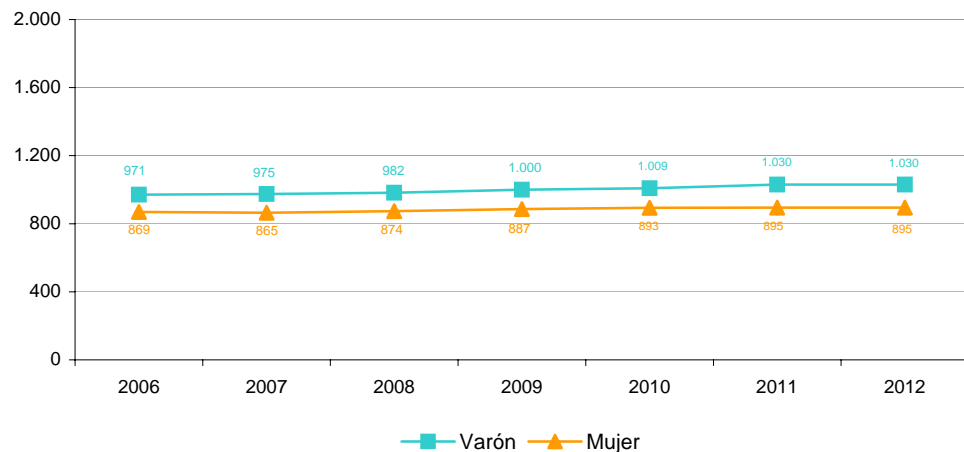


Fuente: Elaboración propia a partir de la Encuesta de Morbilidad Hospitalaria INE

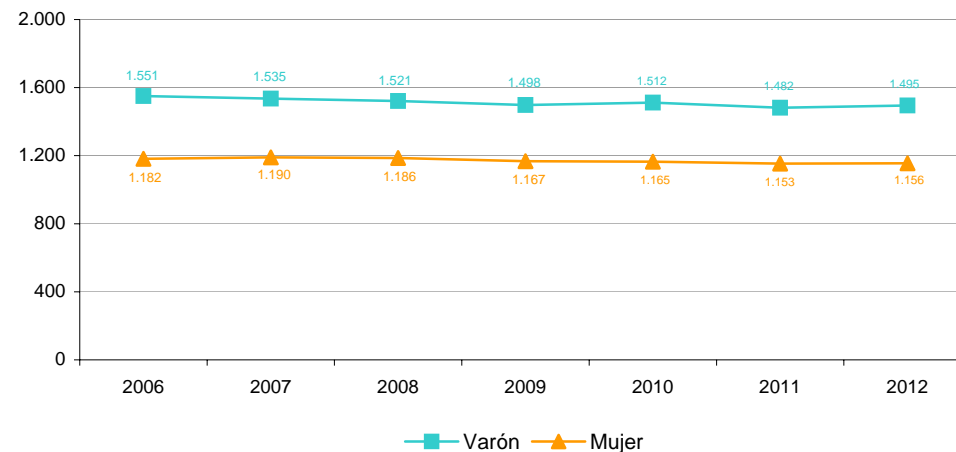
Unidades: Número de enfermos por 100.000 habitantes

Altas hospitalarias por 100.000 habitantes por lugar de residencia según sexo y principales grupos de diagnóstico principal

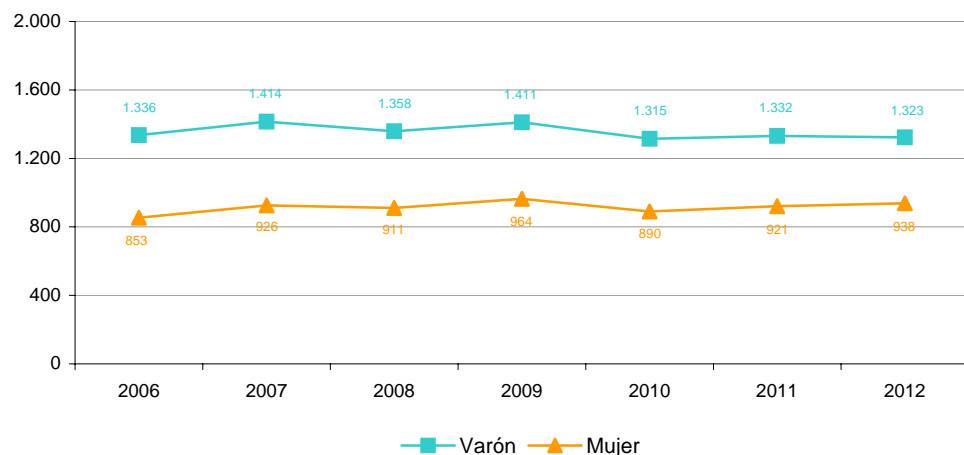
ALTAS HOSPITALARIAS-ESPAÑA  
II NEOPLASIAS



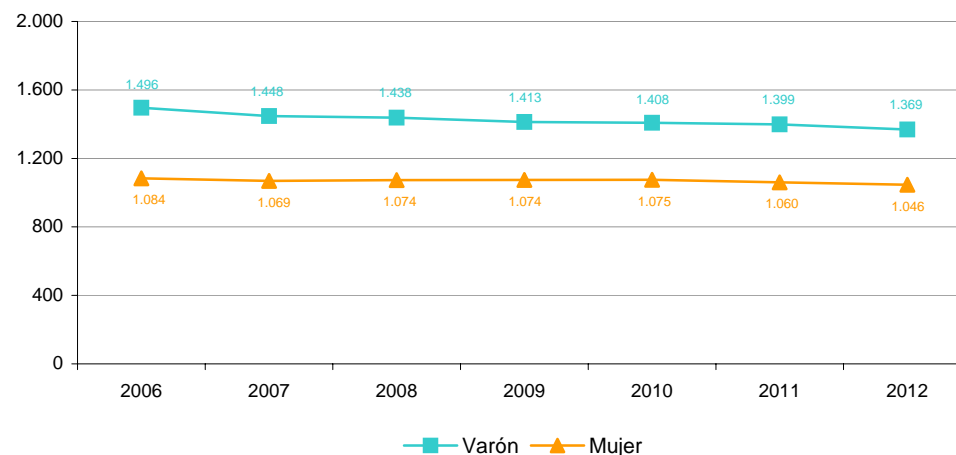
ALTAS HOSPITALARIAS-ESPAÑA  
VII ENFERMEDADES DEL SISTEMA CIRCULATORIO



ALTAS HOSPITALARIAS-ESPAÑA  
VIII ENFERMEDADES DEL APARATO RESPIRATORIO



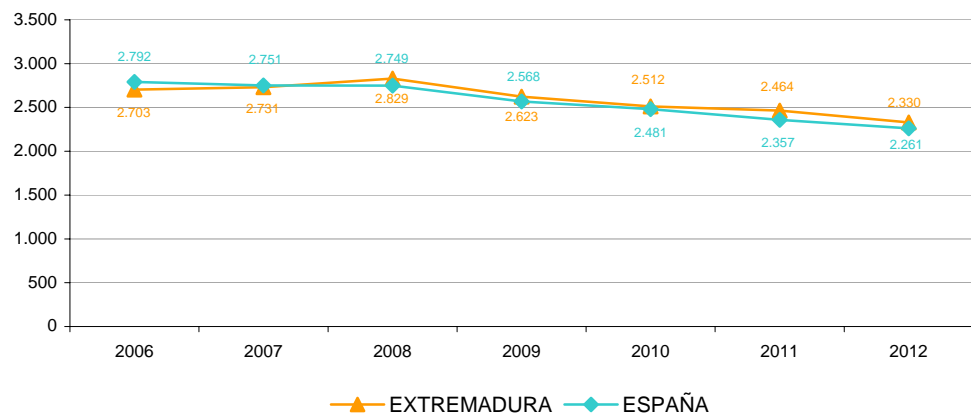
ALTAS HOSPITALARIAS-ESPAÑA  
IX ENFERMEDADES DEL APARATO DIGESTIVO



Fuente: Elaboración propia a partir de la Encuesta de Morbilidad Hospitalaria INE  
Unidades: Número de enfermos por 100.000 habitantes

### Altas hospitalarias por 100.000 habitantes por lugar de residencia para "XI complicaciones de embarazo, parto y puerperio"

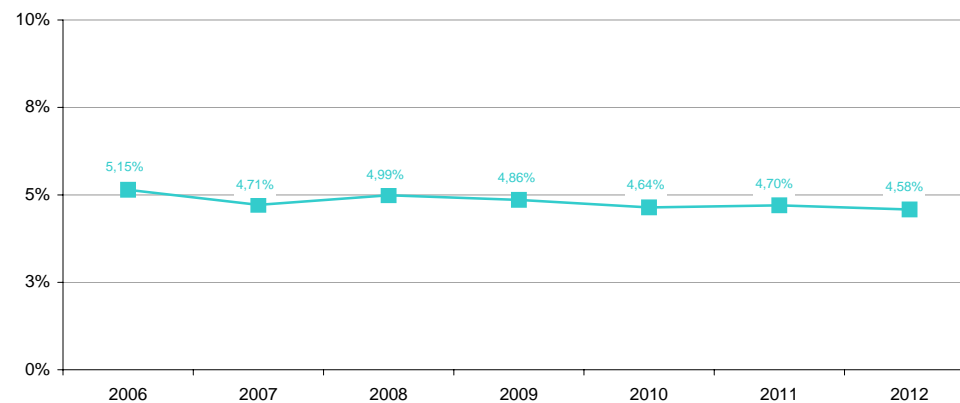
ALTAS HOSPITALARIAS POR 100.000 HABITANTES  
XI COMPLICACIONES DEL EMBARAZO, PARTO Y PUERPERIO



Unidades: Número de enfermos por 100.000 habitantes

### Altas hospitalarias según lugar de hospitalización diferente a Extremadura y residencia en Extremadura

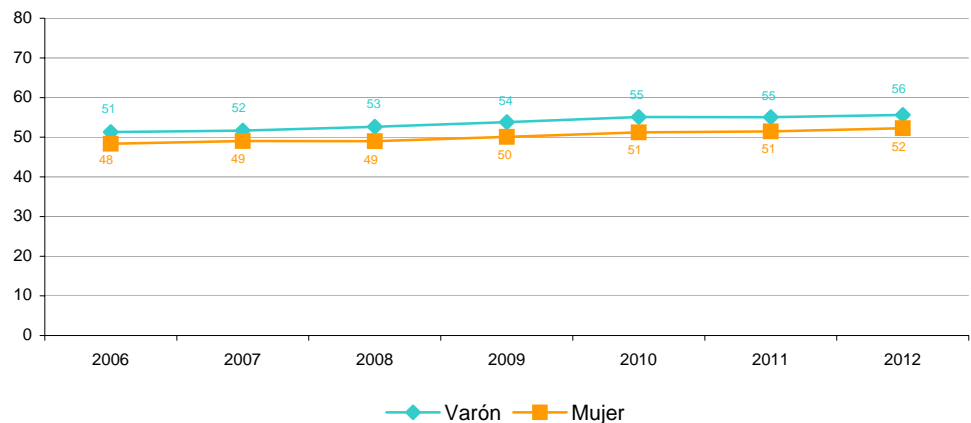
ALTAS HOSPITALARIAS DE HOSPITALIZACIONES FUERA DE  
EXTREMADURA Y RESIDENCIA EN EXTREMADURA



Unidades: Porcentaje

### Edad media de enfermos dados de alta según sexo y lugar de residencia

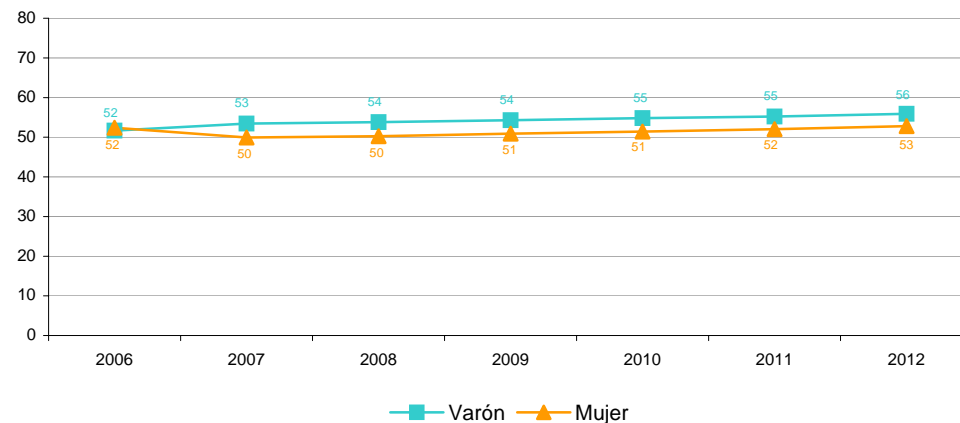
EDAD MEDIA-EXTREMADURA



Unidades: Años

Fuente: Elaboración propia a partir de la Encuesta de Morbilidad Hospitalaria INE

EDAD MEDIA-ESPAÑA

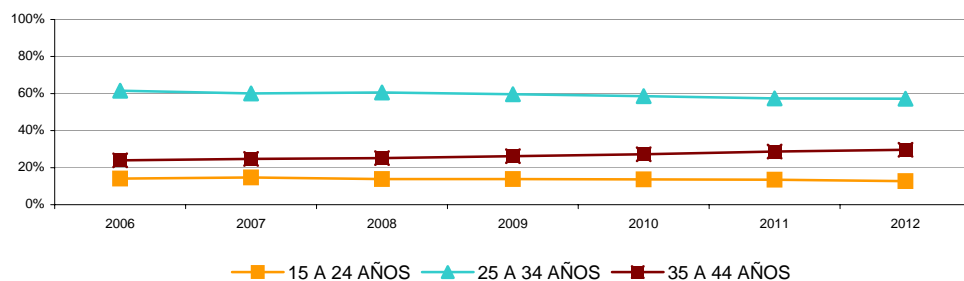


Unidades: Años

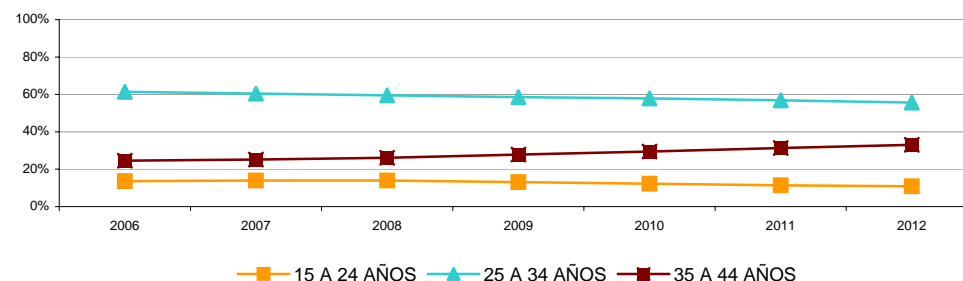
## Altas hospitalarias según lugar de residencia y edad para "XI complicaciones del embarazo, parto y puerperio"

	EXTREMADURA						ESPAÑA					
	MENOR 15 AÑOS	15 A 24 AÑOS	25 A 34 AÑOS	35 A 44 AÑOS	45 A 54 AÑOS	MAYOR 54 AÑOS	MENOR 15 AÑOS	15 A 24 AÑOS	25 A 34 AÑOS	35 A 44 AÑOS	45 A 54 AÑOS	MAYOR 54 AÑOS
2006	0,05%	14,11%	61,57%	23,97%	0,30%	0,01%	0,06%	13,64%	61,35%	24,61%	0,33%	0,01%
2007	0,04%	14,73%	60,11%	24,69%	0,42%		0,05%	13,97%	60,47%	25,18%	0,32%	0,01%
2008	0,08%	13,86%	60,57%	25,11%	0,35%	0,03%	0,06%	13,94%	59,51%	26,13%	0,33%	0,03%
2009	0,04%	13,84%	59,61%	26,17%	0,34%		0,05%	13,06%	58,60%	27,86%	0,40%	0,04%
2010	0,05%	13,64%	58,61%	27,23%	0,43%	0,03%	0,04%	12,24%	57,84%	29,46%	0,39%	0,02%
2011	0,07%	13,52%	57,35%	28,71%	0,31%	0,03%	0,04%	11,37%	56,85%	31,36%	0,37%	0,01%
2012	0,03%	12,67%	57,18%	29,66%	0,46%		0,04%	10,85%	55,65%	33,04%	0,42%	0,01%

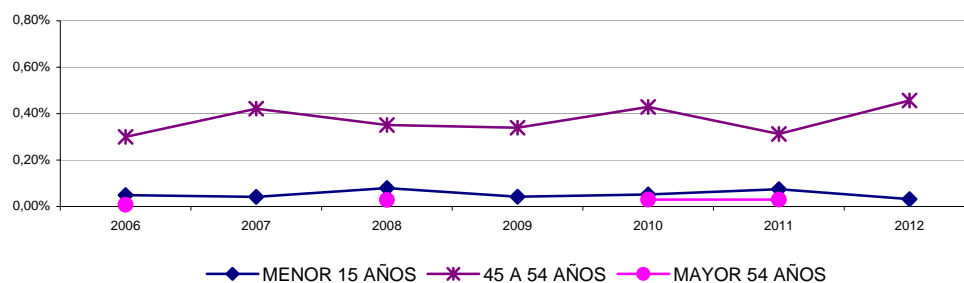
**ALTAS HOSPITALARIAS-EXTREMADURA**  
**XI COMPLICACIONES DEL EMBARAZO, PARTO Y PUERPERIO**  
 (valores centrales de los intervalos de edad)



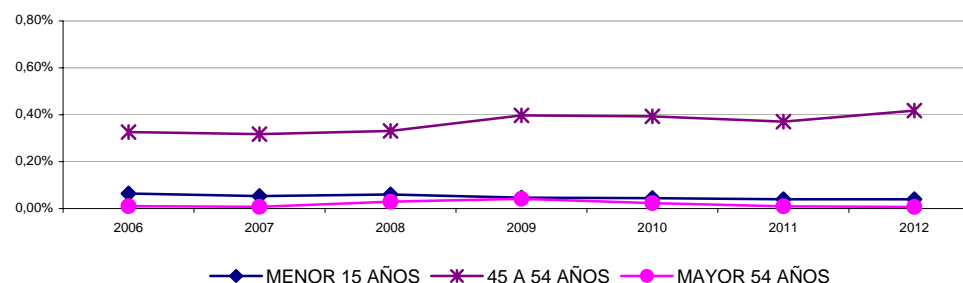
**ALTAS HOSPITALARIAS-ESPAÑA**  
**XI COMPLICACIONES DEL EMBARAZO, PARTO Y PUERPERIO**  
 (valores centrales de los intervalos de edad)



**ALTAS HOSPITALARIAS-EXTREMADURA**  
**XI COMPLICACIONES DEL EMBARAZO, PARTO Y PUERPERIO**  
 (valores extremos de los intervalos de edad)



**ALTAS HOSPITALARIAS-ESPAÑA**  
**XI COMPLICACIONES DEL EMBARAZO, PARTO Y PUERPERIO**  
 (valores extremos de los intervalos de edad)



Fuente: Elaboración propia a partir de la Encuesta de Morbilidad Hospitalaria INE

Unidades: Porcentaje

## Altas hospitalarias según lugar de residencia, diagnóstico principal para edad 65 y más años

	EXTREMADURA							ESPAÑA						
	2006	2007	2008	2009	2010	2011	2012	2006	2007	2008	2009	2010	2011	2012
Todas las causas	37,64%	38,25%	38,71%	40,22%	41,76%	41,80%	42,65%	37,25%	37,97%	38,32%	39,18%	39,94%	40,73%	41,86%
I ENFERMEDADES INFECCIOSAS Y PARASITARIAS	15,53%	20,49%	23,14%	24,93%	30,13%	30,32%	28,88%	22,15%	25,15%	27,56%	30,92%	34,99%	36,76%	39,78%
II NEOPLASIAS	49,66%	49,53%	50,42%	50,29%	50,49%	49,90%	48,54%	48,22%	48,17%	48,48%	48,99%	49,28%	50,03%	50,22%
III ENFERMEDADES ENDOCRINAS, DE LA NUTRICIÓN Y METABÓLICAS Y TRASTORNOS DE LA INMUNIDAD	43,78%	41,27%	41,05%	41,74%	47,03%	42,11%	41,58%	40,74%	41,02%	40,80%	41,27%	41,19%	41,04%	41,08%
IV ENFERMEDADES DE LA SANGRE Y DE LOS ÓRGANOS HEMATOPOYÉTICOS	57,96%	50,16%	51,43%	58,19%	54,31%	55,54%	58,10%	53,20%	53,12%	52,05%	53,61%	53,73%	54,22%	54,06%
V TRASTORNOS MENTALES	15,21%	13,38%	15,23%	16,97%	16,80%	17,52%	18,59%	17,84%	18,28%	18,16%	18,62%	18,58%	19,30%	18,77%
VI ENFERMEDADES DEL SISTEMA NERVIOSO Y DE LOS ÓRGANOS DE LOS SENTIDOS	42,60%	43,59%	40,78%	39,48%	43,78%	42,24%	42,23%	39,32%	38,42%	36,86%	36,65%	36,43%	35,27%	34,77%
VII ENFERMEDADES DEL SISTEMA CIRCULATORIO	70,18%	69,70%	70,19%	71,48%	71,23%	71,55%	71,86%	67,10%	67,36%	67,86%	68,58%	69,29%	69,81%	70,41%
VIII ENFERMEDADES DEL APARATO RESPIRATORIO	47,04%	50,84%	53,11%	53,66%	56,04%	56,54%	58,57%	51,41%	54,08%	54,33%	53,08%	54,36%	55,41%	58,87%
IX ENFERMEDADES DEL APARATO DIGESTIVO	40,92%	40,94%	42,41%	43,57%	44,68%	44,22%	45,53%	39,13%	39,33%	39,81%	40,44%	41,38%	41,78%	42,29%
X ENFERMEDADES DEL APARATO GENITOURINARIO	34,05%	35,22%	36,43%	37,82%	37,79%	39,86%	38,84%	37,74%	38,46%	39,68%	41,06%	41,83%	43,26%	44,36%
XII ENFERMEDADES DE LA PIEL Y DEL TEJIDO SUBCUTÁNEO	27,56%	26,77%	28,45%	33,01%	34,69%	31,06%	35,60%	28,38%	28,72%	30,50%	32,52%	33,38%	35,03%	36,76%
XIII ENFERMEDADES DEL SISTEMA OSTEO-MIOARTICULAR Y TEJIDO CONECTIVO	38,44%	38,40%	38,26%	39,70%	40,57%	42,59%	40,44%	34,80%	34,96%	35,01%	35,37%	35,66%	35,96%	37,03%
XIV ANOMALÍAS CONGÉNITAS	4,98%	4,02%	5,45%	4,26%	3,94%	5,85%	4,93%	5,20%	4,96%	4,73%	4,70%	5,65%	5,73%	5,85%
XVI SÍNTOMAS, SIGNOS Y ESTADOS MAL DEFINIDOS	35,47%	35,39%	36,51%	38,64%	42,05%	41,05%	42,06%	39,36%	40,19%	41,09%	41,84%	42,76%	43,29%	43,13%
XVII LESIONES Y ENVENENAMIENTOS	38,00%	37,95%	39,90%	40,06%	43,00%	42,96%	44,17%	39,00%	39,61%	41,30%	42,55%	43,67%	44,36%	45,32%
Códigos V (SÓLO DIAGNÓSTICOS PRINCIPALES)														
CLASIFICACIÓN SUPLEMENTARIA DE FACTORES QUE INFLUYEN EN EL ESTADO DE SALUD	24,45%	26,44%	25,71%	26,17%	24,45%	25,35%	27,04%	27,75%	28,28%	28,31%	29,85%	30,59%	30,53%	31,01%
ALTAS SIN DIAGNÓSTICO	48,08%	40,07%	46,93%	46,18%	44,56%	47,74%	44,65%	44,18%	42,77%	45,62%	43,18%	42,02%	41,84%	48,45%

Fuente: Elaboración propia a partir de la Encuesta de Morbilidad Hospitalaria INE

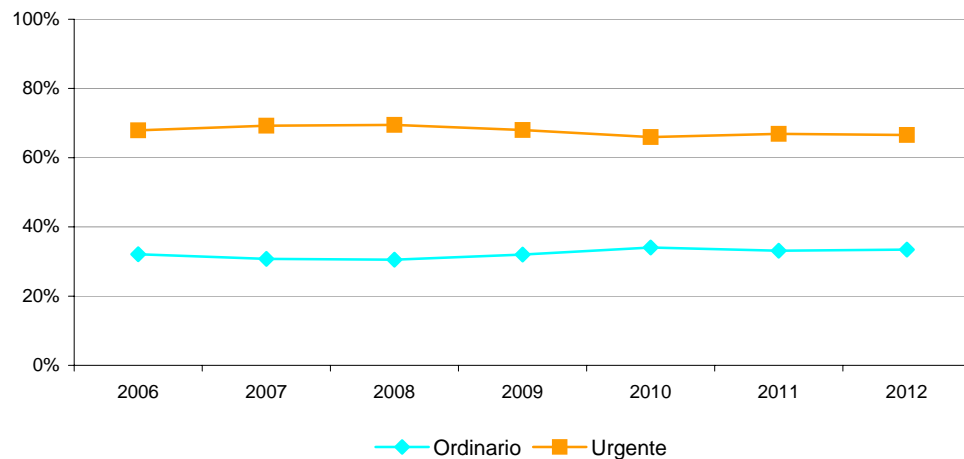
Unidades: Porcentaje



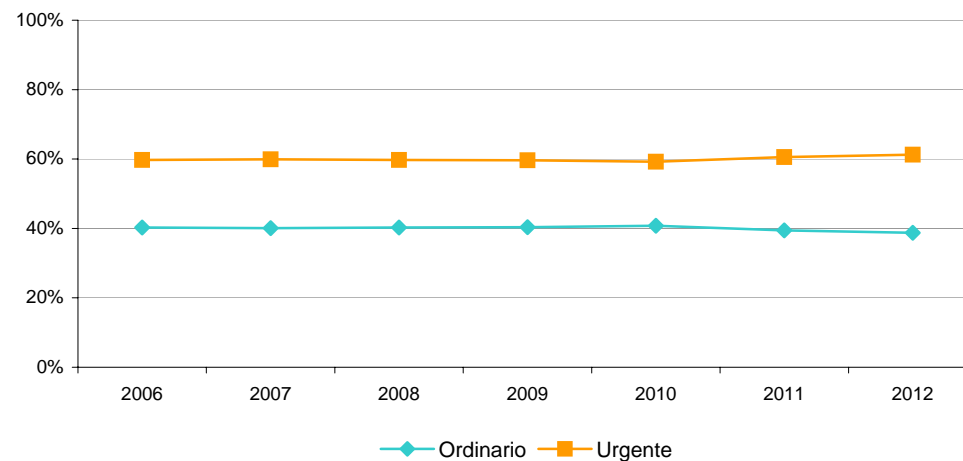
### Altas hospitalarias según lugar de residencia y urgencia de ingreso

	EXTREMADURA		ESPAÑA	
	Ordinario	Urgente	Ordinario	Urgente
2006	32,10%	67,90%	40,29%	59,71%
2007	30,74%	69,26%	40,07%	59,93%
2008	30,54%	69,46%	40,29%	59,71%
2009	31,99%	68,01%	40,36%	59,64%
2010	34,02%	65,98%	40,76%	59,24%
2011	33,13%	66,87%	39,44%	60,56%
2012	33,46%	66,54%	38,75%	61,25%

#### ALTAS HOSPITALARIAS-EXTREMADURA URGENCIA DE INGRESO



#### ALTAS HOSPITALARIAS-ESPAÑA URGENCIA DE INGRESO



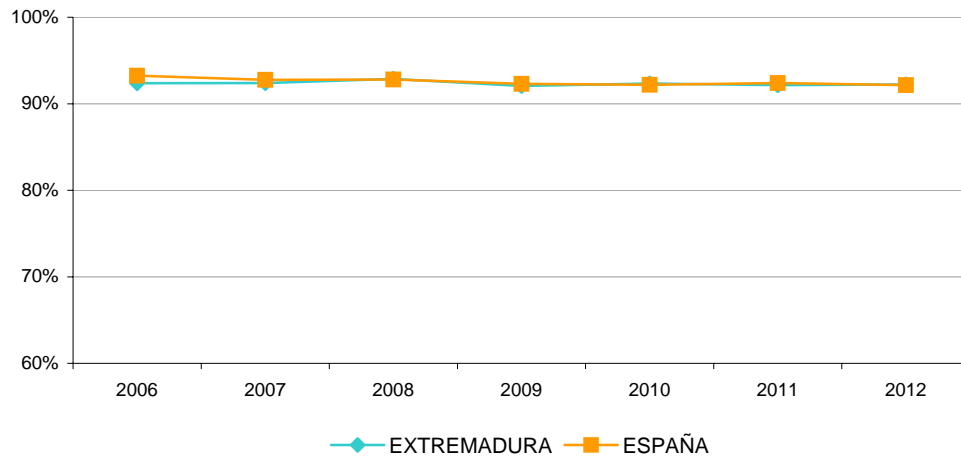
Fuente: Elaboración propia a partir de la Encuesta de Morbilidad Hospitalaria INE

Unidades: Porcentaje

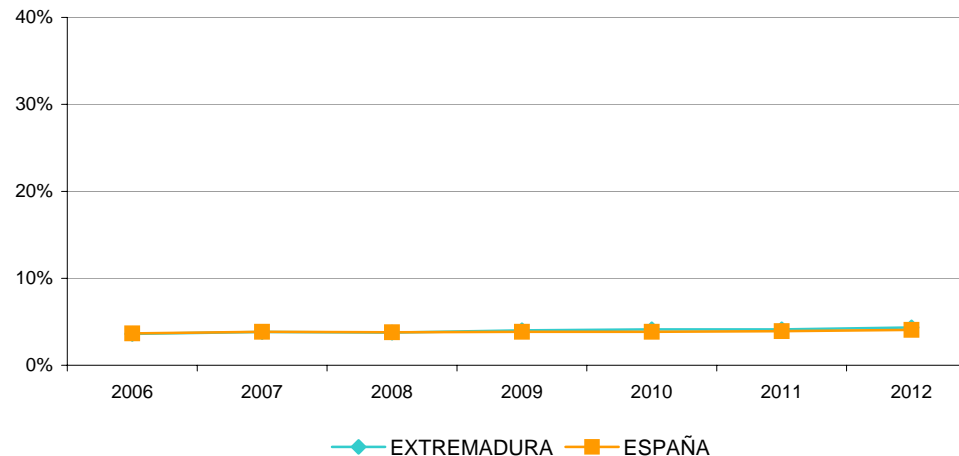
## Altas hospitalarias según lugar de residencia y motivo de alta

	EXTREMADURA				ESPAÑA			
	Curación	Traslado a otro centro	Fallecimiento	Otras causas	Curación	Traslado a otro centro	Fallecimiento	Otras causas
2006	92,38%	1,43%	3,60%	2,60%	93,24%	1,67%	3,66%	1,43%
2007	92,39%	1,30%	3,83%	2,48%	92,76%	1,82%	3,84%	1,58%
2008	92,88%	1,47%	3,75%	1,89%	92,80%	1,87%	3,79%	1,53%
2009	92,07%	1,48%	4,01%	2,44%	92,31%	1,94%	3,84%	1,90%
2010	92,34%	1,70%	4,11%	1,84%	92,20%	2,00%	3,85%	1,95%
2011	92,15%	1,82%	4,13%	1,90%	92,40%	2,12%	3,93%	1,56%
2012	92,23%	1,76%	4,34%	1,66%	92,16%	2,21%	4,06%	1,56%

ALTAS HOSPITALARIAS  
MOTIVO DE ALTA-Curación



ALTAS HOSPITALARIAS  
MOTIVO DE ALTA-Fallecimiento



Fuente: Elaboración propia a partir de la Encuesta de Morbilidad Hospitalaria INE

Unidades: Porcentaje

## Estancia media según lugar de residencia y diagnóstico principal

	EXTREMADURA							ESPAÑA						
	2006	2007	2008	2009	2010	2011	2012	2006	2007	2008	2009	2010	2011	2012
Todas las causas	7	7	7	7	7	7	7	7	7	7	7	7	7	7
I ENFERMEDADES INFECCIOSAS Y PARASITARIAS	8	8	8	8	8	8	8	8	8	9	9	9	9	9
II NEOPLASIAS	10	9	9	9	9	8	8	10	9	9	9	9	8	8
III ENFERMEDADES ENDOCRINAS, DE LA NUTRICIÓN Y METABÓLICAS Y TRASTORNOS DE LA INMUNIDAD	8	8	8	7	7	7	6	7	7	7	7	7	7	6
IV ENFERMEDADES DE LA SANGRE Y DE LOS ÓRGANOS HEMATOPOYÉTICOS	7	7	7	7	7	7	7	7	7	7	7	7	7	7
V TRASTORNOS MENTALES	39	32	28	42	28	34	32	26	34	26	26	26	26	26
VI ENFERMEDADES DEL SISTEMA NERVIOSO Y DE LOS ÓRGANOS DE LOS SENTIDOS	4	4	5	5	4	5	5	6	6	6	6	6	6	6
VII ENFERMEDADES DEL SISTEMA CIRCULATORIO	8	8	8	8	8	7	7	8	8	8	8	8	8	8
VIII ENFERMEDADES DEL APARATO RESPIRATORIO	7	7	7	7	7	7	7	7	7	7	7	7	7	7
IX ENFERMEDADES DEL APARATO DIGESTIVO	6	6	6	6	6	6	6	6	6	6	6	6	6	6
X ENFERMEDADES DEL APARATO GENITOURINARIO	5	5	5	5	5	5	5	5	5	5	5	5	5	5
XI COMPLICACIONES DEL EMBARAZO, PARTO Y PUERPERIO	3	3	3	3	3	3	3	3	3	3	3	3	3	3
XII ENFERMEDADES DE LA PIEL Y DEL TEJIDO SUBCUTÁNEO	6	7	6	7	7	7	6	8	7	8	8	8	8	8
XIII ENFERMEDADES DEL SISTEMA OSTEO-MIOARTICULAR Y TEJIDO CONECTIVO	5	5	5	5	5	5	5	5	5	5	5	5	5	5
XIV ANOMALÍAS CONGÉNITAS	6	6	5	5	5	5	5	5	5	5	5	5	5	5
XV CIERTAS ENFERMEDADES CON ORIGEN EN EL PERIODO PERINATAL	8	7	8	8	7	8	8	9	9	9	9	9	9	9
XVI SÍNTOMAS, SIGNOS Y ESTADOS MAL DEFINIDOS	5	5	5	5	5	5	5	5	5	5	5	5	5	5
XVII LESIONES Y ENVENENAMIENTOS	8	8	8	8	8	8	7	8	8	8	8	8	8	8
Códigos V (SOLO DIAGNÓSTICOS PRINCIPALES)														
CLASIFICACIÓN SUPLEMENTARIA DE FACTORES QUE INFLUYEN EN EL ESTADO DE SALUD	4	4	5	4	5	4	5	6	6	6	6	6	6	7
ALTAS SIN DIAGNÓSTICO	9	7	10	7	6	10	8	9	9	9	9	7	8	9

Fuente: Elaboración propia a partir de la Encuesta de Morbilidad Hospitalaria INE

Unidades: Número de días

## Altas hospitalarias por 100.000 habitantes según provincia de residencia y diagnóstico principal

	BADAJOZ							CÁCERES						
	2006	2007	2008	2009	2010	2011	2012	2006	2007	2008	2009	2010	2011	2012
Todas las causas	10.617	10.813	10.757	10.748	10.788	10.760	10.836	10.575	11.025	10.707	10.290	10.217	10.311	10.692
I ENFERMEDADES INFECCIOSAS Y PARASITARIAS	162	168	158	155	153	158	173	173	189	173	161	140	143	163
II NEOPLASIAS	833	853	889	896	868	913	972	937	973	994	962	1.022	1.024	1.079
III ENFERMEDADES ENDOCRINAS, DE LA NUTRICIÓN Y METABÓLICAS Y TRASTORNOS DE LA INMUNIDAD	170	167	160	161	169	168	173	161	153	150	150	149	152	174
IV ENFERMEDADES DE LA SANGRE Y DE LOS ÓRGANOS HEMATOPOYÉTICOS	100	101	89	99	102	103	107	102	94	83	84	80	92	92
V TRASTORNOS MENTALES	252	262	287	234	219	236	236	441	413	416	379	348	370	368
VI ENFERMEDADES DEL SISTEMA NERVIOSO Y DE LOS ÓRGANOS DE LOS SENTIDOS	382	346	375	391	364	393	395	512	545	526	443	488	499	480
VII ENFERMEDADES DEL SISTEMA CIRCULATORIO	1.470	1.530	1.470	1.499	1.529	1.501	1.539	1.432	1.471	1.395	1.293	1.306	1.355	1.424
VIII ENFERMEDADES DEL APARATO RESPIRATORIO	1.151	1.350	1.295	1.391	1.343	1.390	1.434	998	1.194	1.190	1.170	1.069	1.109	1.210
IX ENFERMEDADES DEL APARATO DIGESTIVO	1.278	1.289	1.266	1.293	1.247	1.276	1.243	1.383	1.378	1.283	1.313	1.226	1.298	1.336
X ENFERMEDADES DEL APARATO GENITOURINARIO	641	638	629	673	699	707	749	662	734	659	717	661	716	760
XI COMPLICACIONES DEL EMBARAZO, PARTO Y PUERPERIO	1.453	1.497	1.552	1.458	1.375	1.358	1.284	1.213	1.177	1.218	1.098	1.083	1.048	990
XII ENFERMEDADES DE LA PIEL Y DEL TEJIDO SUBCUTÁNEO	99	98	104	95	100	114	100	113	114	96	106	82	97	119
XIII ENFERMEDADES DEL SISTEMA OSTEO-MIOARTICULAR Y TEJIDO CONECTIVO	640	603	585	558	556	605	638	584	687	636	580	577	624	649
XIV ANOMALÍAS CONGÉNITAS	96	100	117	93	92	95	97	88	87	99	81	75	98	99
XV CIERTAS ENFERMEDADES CON ORIGEN EN EL PERIODO PERINATAL	132	142	144	81	89	105	108	271	276	270	213	151	173	175
XVI SÍNTOMAS, SIGNOS Y ESTADOS MAL DEFINIDOS	644	588	619	619	629	600	600	397	402	454	443	357	427	471
XVII LESIONES Y ENVENENAMIENTOS	780	825	792	788	810	797	771	862	876	840	826	827	841	826
Códigos V (SÓLO DIAGNÓSTICOS PRINCIPALES)														
CLASIFICACIÓN SUPLEMENTARIA DE FACTORES QUE INFLUYEN EN EL ESTADO DE SALUD	215	192	174	244	232	227	200	185	179	162	186	171	200	237
ALTAS SIN DIAGNÓSTICO	118	64	53	20	213	12	15	61	84	66	85	404	45	42

Fuente: Elaboración propia a partir de la Encuesta de Morbilidad Hospitalaria INE

Unidades: Número de enfermos por 100.000 habitantes