

8 de agosto de 2017

Estadística de Transporte de Viajeros (TV)
Junio 2017. *Datos provisionales*

El número de usuarios del transporte público aumenta un 4,0% en junio respecto al mismo mes del año anterior

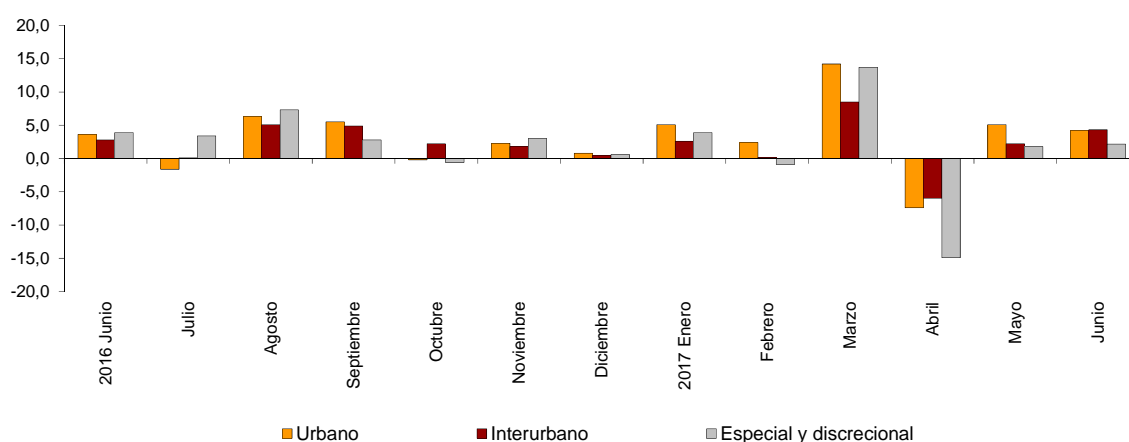
El transporte urbano sube un 4,2% en tasa anual y el transporte interurbano un 4,3%

Evolución del transporte de viajeros

Más de 418,7 millones de pasajeros utilizan el transporte público en junio, un 4,0% más que en el mismo mes del año 2016.

El transporte urbano aumenta un 4,2% en tasa anual y el interurbano un 4,3%. Dentro de éste, el transporte aéreo es el que más se incrementa, con una tasa del 7,9%.

Evolución anual del transporte de viajeros
Tipo de transporte



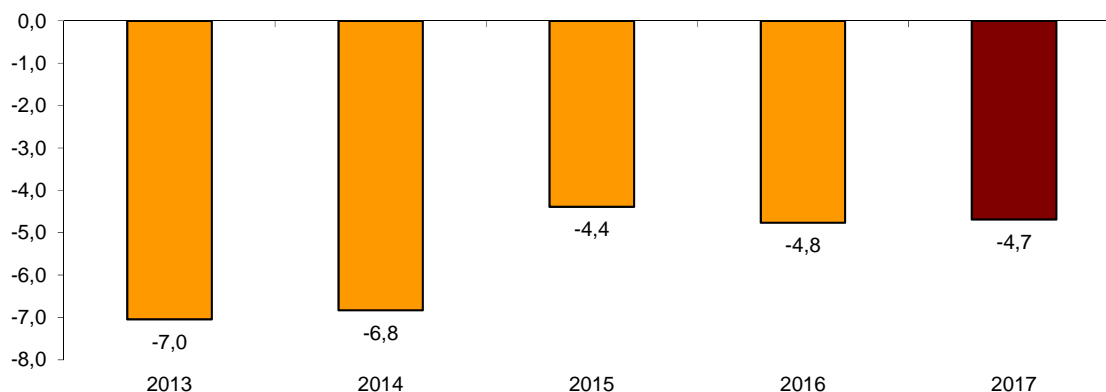
Evolución anual del transporte de viajeros por tipo de transporte

	Urbano	Interurbano	Especial y discrecional
2016 Junio	3,6	2,8	3,9
Julio	-1,6	0,1	3,4
Agosto	6,3	5,1	7,3
Septiembre	5,5	4,9	2,8
Octubre	-0,2	2,2	-0,6
Noviembre	2,3	1,8	3,0
Diciembre	0,8	0,5	0,6
2017 Enero	5,1	2,6	3,9
Febrero	2,4	0,2	-0,9
Marzo	14,2	8,5	13,7
Abril	-7,4	-6,0	-14,9
Mayo	5,1	2,2	1,8
Junio	4,2	4,3	2,2

Evolución de la tasa mensual

La tasa de variación del número de pasajeros del transporte público del mes de junio sobre mayo es del $-4,7\%$. Para contribuir al análisis e interpretación de los datos, en el siguiente gráfico se muestra la evolución de la tasa mensual del número de usuarios del transporte público en los últimos años.

Evolución de la tasa mensual de viajeros de transporte público (variación mes de junio sobre mayo)



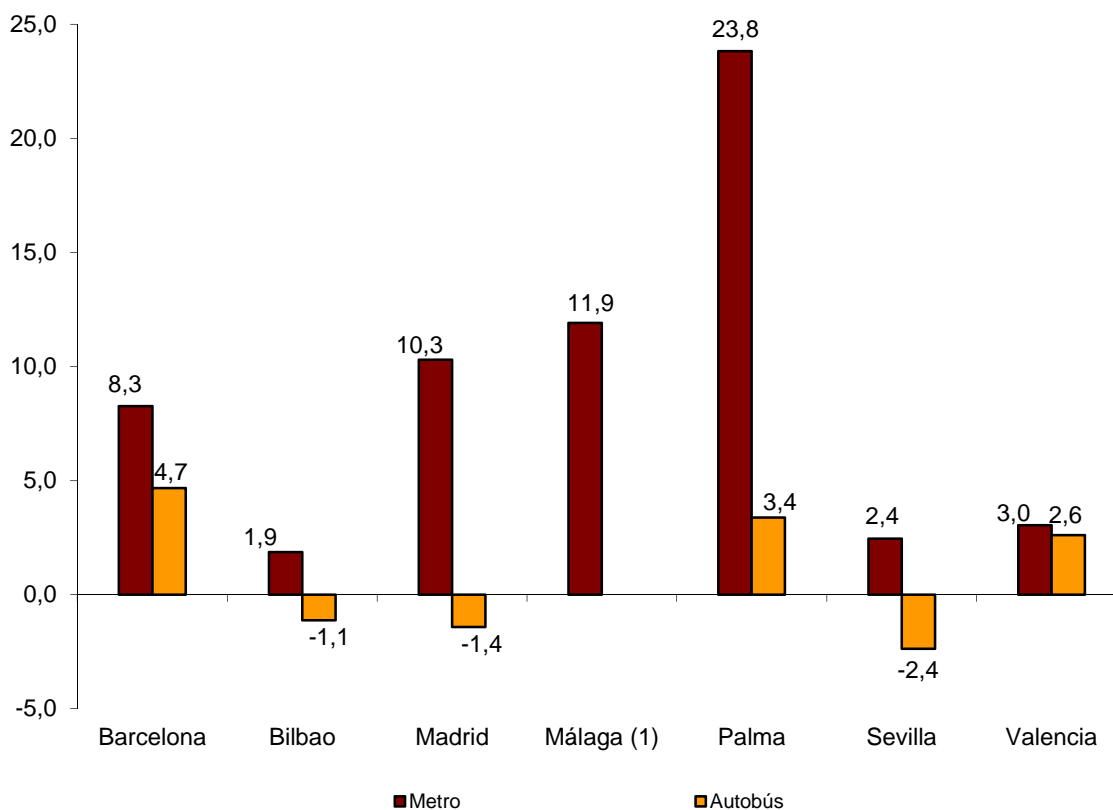
Transporte urbano

El transporte urbano es utilizado por más de 253,9 millones de viajeros en junio, un 4,2% más que en el mismo mes del año 2016.

El transporte por metro aumenta un 8,5% y crece en todas las ciudades. El metro de Palma presenta el mayor incremento (23,8%).

Entre las ciudades que poseen metro, la mayor subida en el transporte por autobús se registra en Barcelona (4,7%) y la mayor bajada se registra en Sevilla (-2,4%).

Tasa anual de viajeros de transporte urbano en las ciudades que disponen de metro



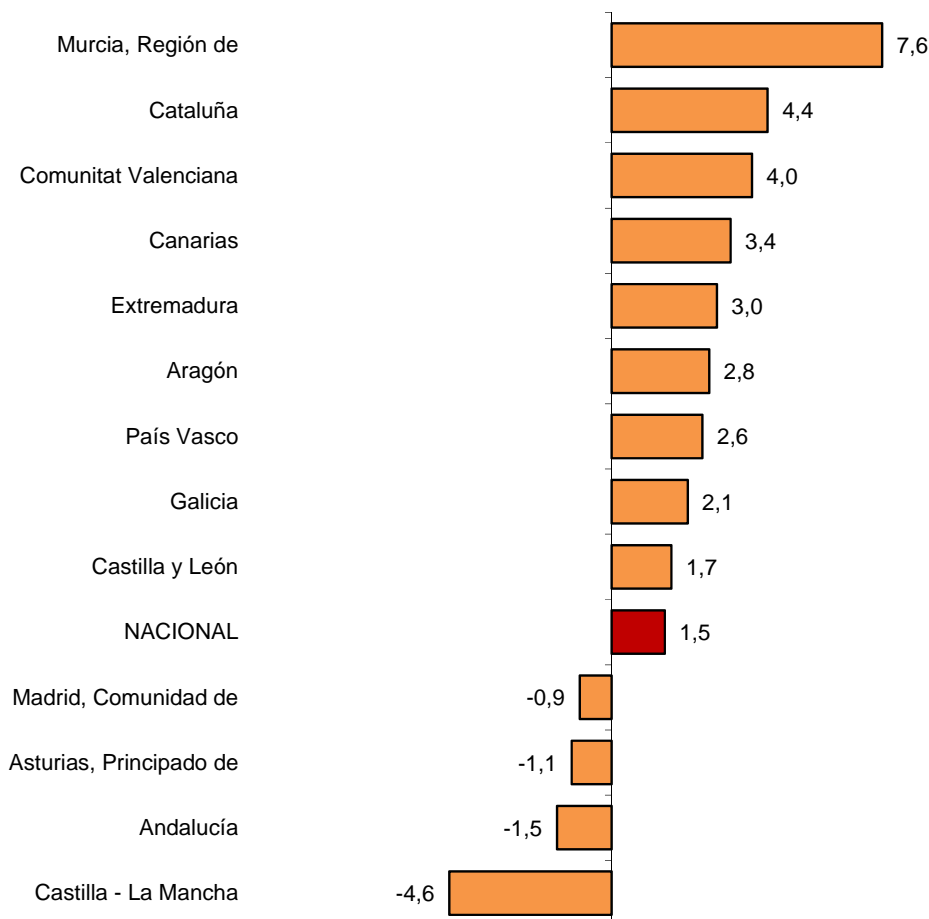
(1) No permitida la publicación del dato de transporte urbano por autobús de Málaga

El transporte urbano por autobús sube un 1,5% respecto al mismo mes del año anterior.

El número de viajeros en el transporte por autobús presenta las mayores subidas en Región de Murcia (7,6%), Cataluña (4,4%) y Comunitat Valenciana (4,0%).

Por el contrario, los mayores descensos se dan en Castilla-La Mancha (-4,6%), Andalucía (-1,5%) y Principado de Asturias (-1,1%).

Tasa anual del número de viajeros Transporte urbano por autobús



(1) A fin de mantener el secreto estadístico, no se publican separados los datos de las comunidades autónomas de Illes Balears, Cantabria, Comunidad Foral de Navarra y la Rioja, y de las ciudades autónomas de Ceuta y Melilla.

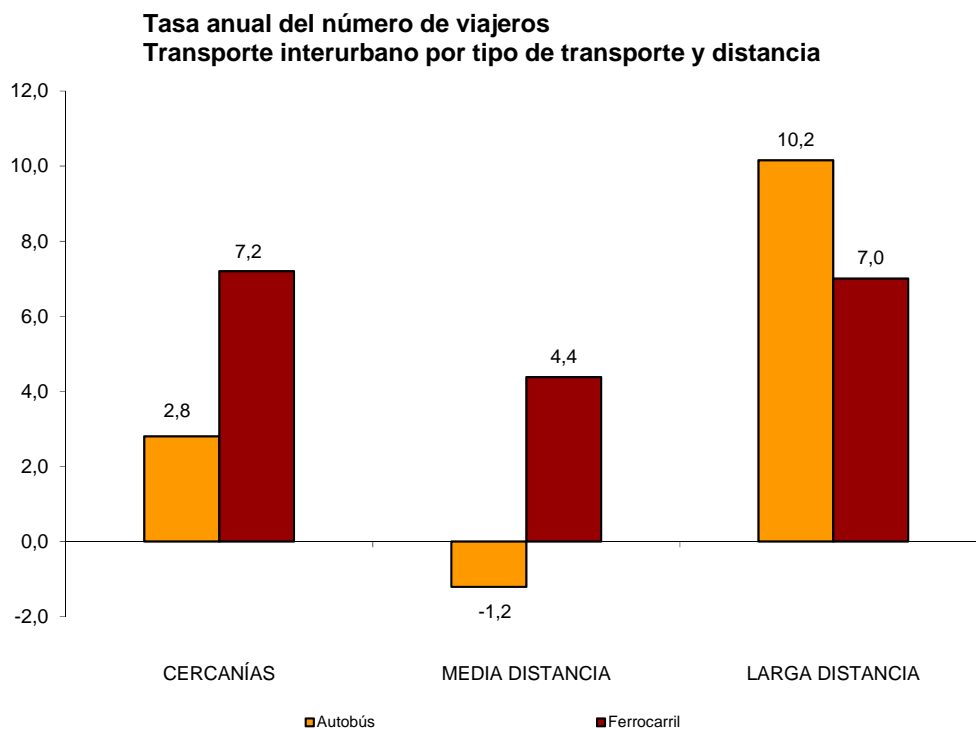
Transporte interurbano

Más de 115,8 millones de viajeros utilizan el transporte interurbano en junio, lo que supone un incremento del 4,3% respecto al mismo mes de 2016.

Por tipo de transporte, el aéreo crece un 7,9%, por ferrocarril un 7,0%, el marítimo un 3,6% y por autobús un 1,8%.

Cercanías aumenta un 2,8% en el transporte por autobús y un 7,2% en el transporte por ferrocarril. La media distancia disminuye un 1,2% en el transporte por autobús, y aumenta un 4,4% en el ferroviario.

Por último, la larga distancia aumenta un 10,2% en el transporte por autobús y un 7,0% en el ferrocarril. Dentro de este último, el AVE crece un 6,9%.



Transporte especial y discrecional

Más de 48,9 millones de usuarios utilizan transporte especial y discrecional en junio, lo que supone un incremento del 2,2% en tasa anual.

El número de pasajeros del transporte especial se reduce un 1,1%, alcanzando más de 27,0 millones de usuarios. Dentro de éste, el escolar aumenta un 2,4%, mientras que el laboral desciende un 10,7%.

Por su parte, el transporte discrecional crece un 6,5% respecto al mismo mes del año 2016, con más de 21,8 millones de viajeros.

Estadística de Transporte de Viajeros

Junio 2017

Datos provisionales

1. Transporte de viajeros

	Viajeros transportados (miles)	% de variación	
		Anual	De la media de lo que va de año
TOTAL	418.772	4,0	2,9
Transporte urbano	253.930	4,2	3,8
Transporte interurbano	115.897	4,3	1,9
Transporte especial y discrecional	48.944	2,2	0,6

2. Transporte urbano

	Viajeros transportados (miles)	% de variación	
		Anual	De la media de lo que va de año
TOTAL	253.930	4,2	3,8
Metro	102.455	8,5	5,2
Autobús ⁽¹⁾	151.475	1,5	2,9

⁽¹⁾ Se incluyen los tranvías y funiculares urbanos

2.1 Transporte urbano en las principales ciudades que disponen de metro

		Viajeros transportados (miles)	% de variación	
			Anual	De la media de lo que va de año
Barcelona	Urbano	19.129	4,7	6,3
	Metro	33.215	8,3	5,8
Bilbao	Urbano	3.117	-1,1	-0,3
	Metro	7.553	1,9	0,8
Madrid	Urbano	37.393	-1,4	0,7
	Metro	54.633	10,3	5,7
Málaga	Urbano	(1)	(1)	(1)
	Metro	469	11,9	9,5
Palma	Urbano	3.853	3,4	2,9
	Metro	64	23,8	4,3
Sevilla	Urbano	6.187	-2,4	-0,2
	Metro	1.121	2,4	5,8
Valencia	Urbano	8.517	2,6	5,7
	Metro	5.400	3,0	2,8

(1) No permitida su publicación

2.2 Transporte urbano por autobús por comunidades y ciudades autónomas

	Viajeros transportados (miles)	% de variación	
		Anual	De la media de lo que va de año
NACIONAL	151.475	1,5	2,9
Andalucía	18.287	-1,5	0,7
Aragón	10.362	2,8	9,2
Asturias, Principado de	2.676	-1,1	-1,5
Balears, Illes	(1)	(1)	(1)
Canarias	4.909	3,4	3,6
Cantabria	(1)	(1)	(1)
Castilla y León	5.750	1,7	0,5
Castilla - La Mancha	1.578	-4,6	-2,2
Cataluña	26.292	4,4	5,2
Comunitat Valenciana	13.219	4,0	4,5
Extremadura	945	3,0	2,2
Galicia	5.185	2,1	1,5
Madrid, Comunidad de	42.815	-0,9	1,6
Murcia, Región de	1.515	7,6	5,3
Navarra, Comunidad Foral de	(1)	(1)	(1)
País Vasco	7.578	2,6	2,2
Rioja, La	(1)	(1)	(1)
Ceuta	(1)	(1)	(1)
Melilla	(1)	(1)	(1)

(1) A fin de mantener el secreto estadístico, no se publican los datos de las comunidades autónomas de Illes Balears, Cantabria, Comunidad Foral de Navarra y La Rioja y de las ciudades autónomas de Ceuta y Melilla

3. Transporte interurbano

	Viajeros transportados (miles)	% de variación	
		Anual	De la media de lo que va de año
TOTAL	115.897	4,3	1,9
Autobús	59.027	1,8	0,2
Cercanías	41.187	2,8	0,1
Media distancia	16.333	-1,2	0,0
Larga distancia	1.506	10,2	4,6
Ferrocarril ⁽¹⁾	52.547	7,0	3,6
Cercanías	46.857	7,2	3,7
Media distancia	2.689	4,4	1,7
Larga distancia	3.001	7,0	4,7
Ave	1.942	6,9	4,8
Resto larga distancia	1.059	7,1	4,5
Aéreo (interior)	3.347	7,9	6,2
Marítimo (cabotaje)	977	3,6	4,8

⁽¹⁾ Cercanías incluye todos los operadores ferroviarios y media distancia y larga distancia sólo a Renfe

4. Transporte especial y discrecional

	Viajeros transportados (miles)	% de variación	
		Anual	De la media de lo que va de año
TOTAL	48.944	2,2	0,6
Especial	27.048	-1,1	-2,3
Escolar	20.468	2,4	0,0
Laboral	6.580	-10,7	-9,6
Discrecional	21.896	6,5	6,4

Más información en INEbase – www.ine.es Todas las notas de prensa en: www.ine.es/prensa/prensa.htm

Gabinete de prensa: Teléfonos: 91 583 93 63 / 94 08 – Fax: 91 583 90 87 - gprensa@ine.es

Área de información: Teléfono: 91 583 91 00 – Fax: 91 583 91 58 – www.ine.es/infoine