

En el tercer trimestre de 2017 el **coste laboral** por trabajador aumenta en Extremadura un 1,4% respecto al mismo periodo de 2016 (en España un 0,4%), cifrándose en 2.043,8 euros por trabajador y mes (a nivel nacional 2.454,27 euros/trabajador y mes), según los datos proporcionados por el Instituto Nacional de Estadística.

El **coste salarial** por trabajador y mes registra en la CC.AA un crecimiento del 1,6% en tasa anual (en España la tasa de variación fue del 0,3%). En Extremadura el coste salarial alcanza los 1.487,86 euros de media (en España 1.809,12 euros de media). Los **otros costes** registran en Extremadura un aumento anual del 0,9% y del 0,7% en España, situándose en 555,94 euros por trabajador y mes en la Comunidad Autónoma y en 645,15 euros a nivel nacional.

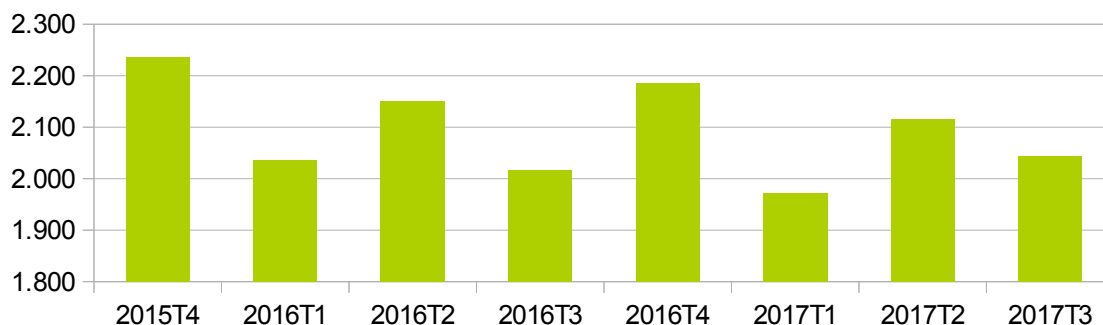
El sector de actividad con mayor coste laboral por trabajador en el tercer trimestre de 2017 es la Industria (2.238 euros), seguido por la Construcción (2.203,13 euros) y finalmente por los Servicios (2.006,8 euros).

Para el total de trabajadores en Extremadura, las horas pactadas de jornada laboral se reducen un 0,5% respecto al mismo trimestre de 2016 (0,3% a nivel nacional). Las horas efectivas a nivel autonómico registran una tasa interanual del -2,5% y a nivel nacional del 0,7%.

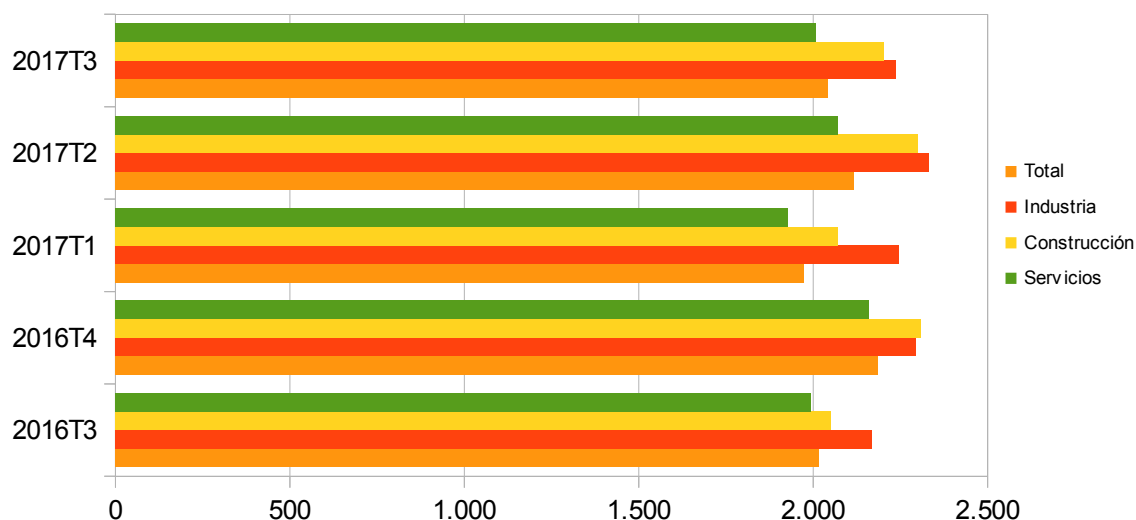
En el tercer trimestre de 2017 el número de vacantes se sitúa en 839 en Extremadura. La mayoría de las unidades preguntadas (93,9%) contestan que no tienen vacantes que cubrir este trimestre porque no necesitan trabajadores adicionales (mismo porcentaje a nivel nacional).

	COSTES					
	POR TRABAJADOR Y MES			POR HORA EFECTIVA		
	Euros	Índice	Tasa interanual	Euros	Índice	Tasa interanual
Coste laboral						
España	2.454,27	96,6	0,4	20,11	102,9	-0,4
Extremadura	2.043,80	95,3	1,4	17,52	105,9	3,9
Coste salarial						
España	1.809,12	96	0,3	14,83	102,3	-0,5
Extremadura	1.487,86	93,6	1,6	12,76	104,2	4,2
Otros costes laborales						
España	645,15	98,2	0,7	5,28	104,3	-0,2
Extremadura	555,94	100,1	0,9	4,76	111	3,3

Evolución del coste laboral total en Extremadura (euros)



Coste Laboral en Extremadura por sectores



JORNADA LABORAL 8 horas por trabajador y mes)						
HORAS PACTADAS				HORAS EFECTIVAS		
	2016	2017	Tasa interanual	2016	2017	Tasa interanual
Total Trabajadores						
España	150,90	151,3	0,3	121,1	122	0,7
Extremadura	145,80	145,1	-0,5	119,6	116,6	-2,5
Tiempo completo						
España	168,60	168,8	0,1	133,9	135	0,8
Extremadura	167,10	167,4	0,2	136	133,5	-1,8
Tiempo parcial						
España	91,80	92,3	0,5	78,4	78,5	0,1
Extremadura	83,80	85,2	1,7	71,8	71,1	-1,0