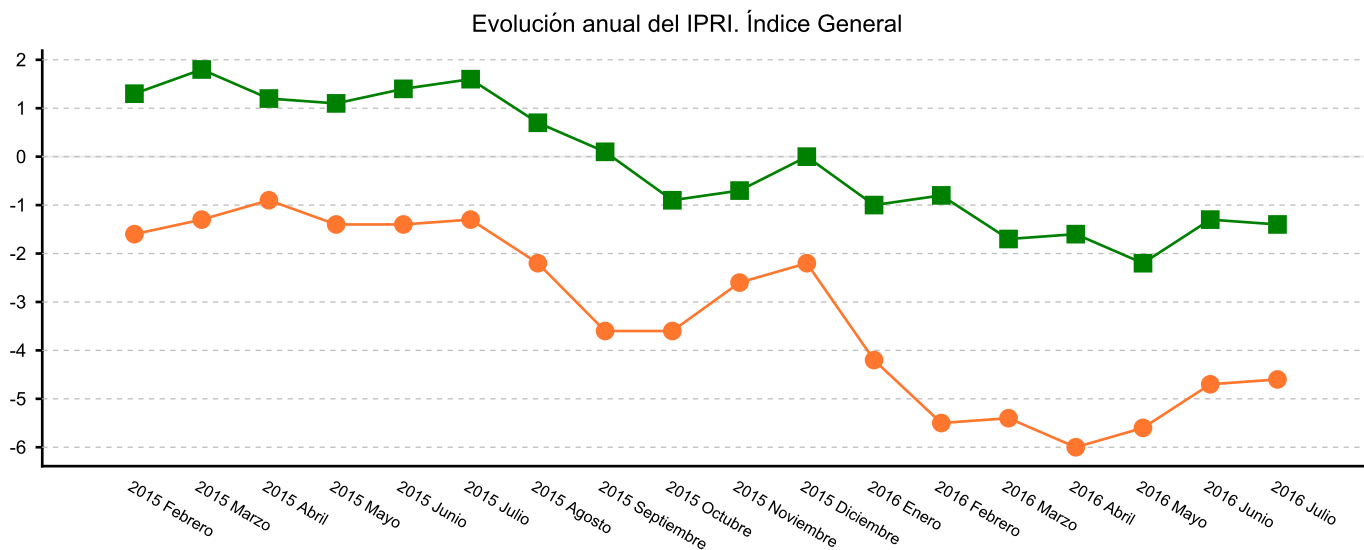


El Índice General de Precios Industriales (IPRI) experimenta una tasa de variación interanual en Extremadura de -1,4% en julio (a nivel nacional la tasa interanual fue de -4,6%), según datos del Instituto Nacional de Estadística. Desde el punto de vista de la variación mensual, el IPRI de la Comunidad Autónoma registró una tasa de 0,3% (0,0% en el conjunto de España). En lo que va de año el índice se ha incrementado un 0,2% (en España -0,5%).

Por destino económico de los bienes, en la Comunidad Autónoma, se registran unas tasas mensuales positivas en los precios industriales en Energía (0,7%) , Bienes intermedios (0,7%) y Bienes de equipo (0,4%); mientras que se alcanzó tasa negativa en Bienes de consumo no duradero (-0,1%).

En tasa interanual alcanzan una tasa positiva el sector de Bienes de equipo (6,8%) y de Bienes de consumo duradero (2,1) , en el resto de sectores se producen variaciones negativas, Bienes de consumo (-0,6%), Bienes de intermedios (- 2,4%) y Energía (-6,3%).

	Índice		Variación mensual		Variación anual		Variación en lo que va de año	
	España	Extremadura	España	Extremadura	España	Extremadura	España	Extremadura
Índice general	105,00	107,60	0,00	0,30	-4,60	-1,40	-0,50	0,20
Bienes de consumo	108,69	105,00	0,20	0,00	0,10	-0,60	0,70	-0,10
-Bienes de consumo duradero	104,28	103,50	0,30	0,50	1,50	2,10	1,20	1,80
-Bienes de consumo no duradero	109,38	105,00	0,20	-0,10	0,00	-0,80	0,60	-0,20
Bienes de equipo	103,20	106,20	0,20	0,40	0,60	6,80	0,40	7,20
Bienes intermedios	104,92	108,80	0,40	0,70	-1,70	-2,40	0,70	0,50
Energía	100,92	120,00	-0,90	0,70	-15,60	-6,30	-3,80	-3,30



Fuente: Elaboración propia a partir de los datos del INE