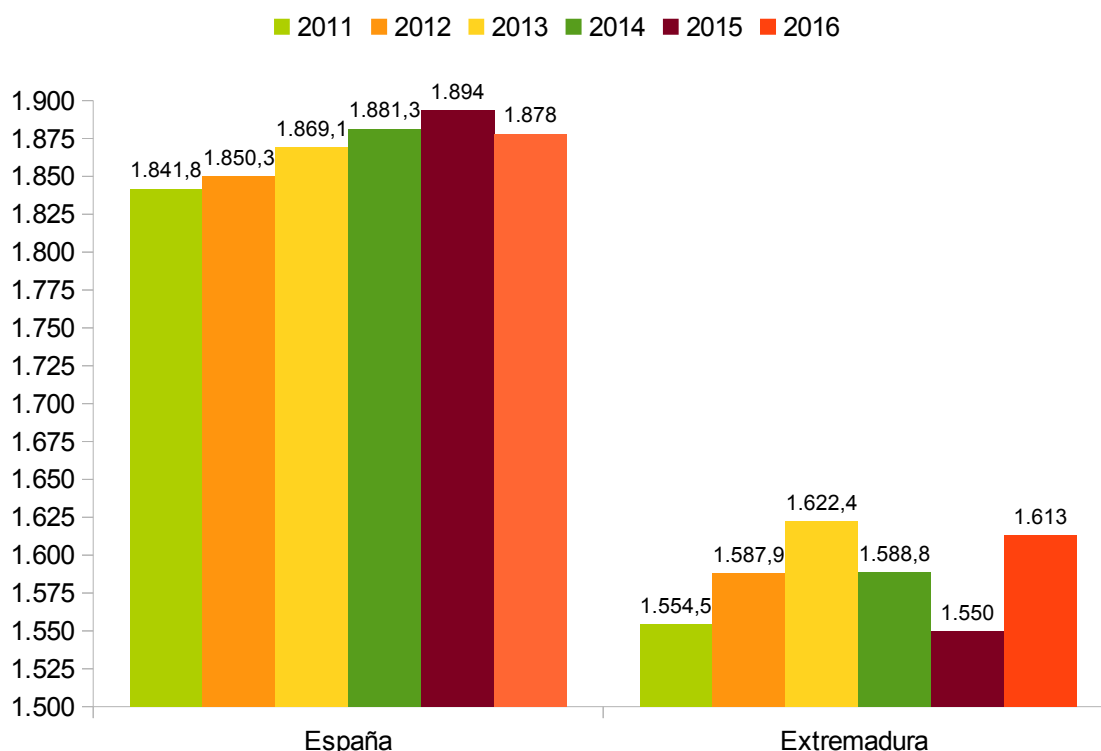


En 2016 el salario medio bruto mensual de los asalariados en la Comunidad Autónoma fue de 1.613 euros, un 4,1% más que en 2015. En España disminuye el salario medio bruto un 0,8%, alcanzando los 1.878,1 euros al mes), según los datos publicados por el Instituto Nacional de Estadística.

El 40,2% de los asalariados en Extremadura (30% en España) recibió en 2016 un salario bruto mensual inferior a 1.229,3 euros, mientras el 23,5% (30% en España) ganó más de 2.137,5 euros. El 36,2% restante percibió un salario bruto mensual entre 1.229,3 y 2.137,5 euros (el 40% a nivel nacional).

La mayor concentración de salarios más altos se observó en las comunidades autónomas de País Vasco (45,2% de asalariados con salarios por encima de 2.137,5 euros mensuales), Comunidad Foral de Navarra (39,2%) y Comunidad de Madrid (37,6%). Canarias (18,7%), Islas Baleares (22,4%) y Región de Murcia (22,5%) fueron las menos representadas en este tramo de salarios.

Evolución del salario medio bruto total (euros)

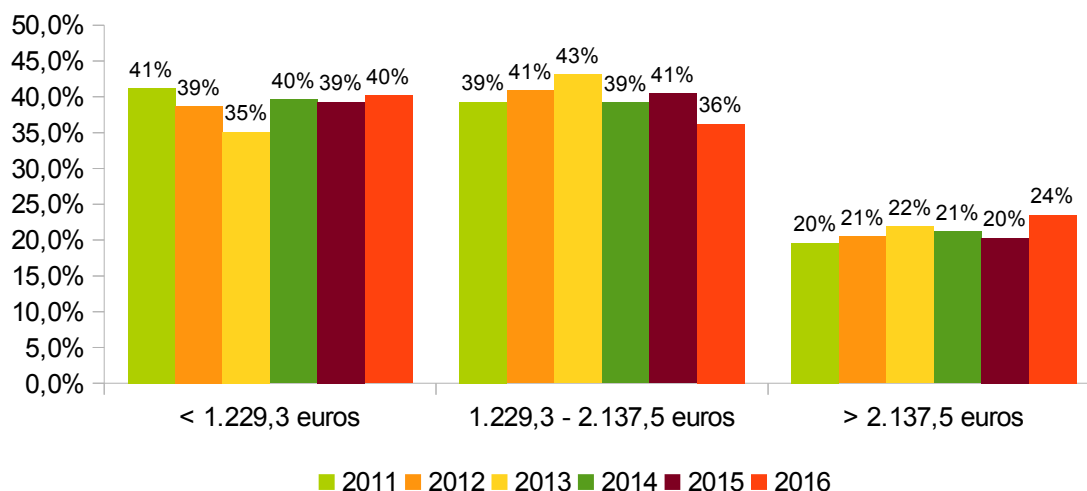


Las comunidades autónomas con mayor salario medio en el empleo principal fueron País Vasco (2.235,2 euros), Comunidad de Madrid (2.165,8 euros) y Comunidad Foral de Navarra (2.085,2 euros). Los menores salarios medios se observaron en Extremadura (1.613 euros), Región de Murcia (1.627,9 euros) y Canarias (1.631,8 euros).

Porcentaje de asalariados por salario bruto mensual y tipo de jornada. Extremadura 2016

	Total	Jornada Completa	Jornada Parcial
Total decil	100,0	100,0	100,0
Menos de 710,1 euros	14,8	1,1	70,7
De 710,1 a 1.002,8 euros	12,2	10,2	20,6
De 1.002,8 a 1.229,3 euros	13,2	15,9	2,4
De 1.229,3 a 1.412,7 euros	12,5	14,4	5,1
De 1.412,7 a 1.594,5 euros	8,3	10,2	0,8
De 1.594,5 a 1.824,1 euros	9,3	11,5	
De 1.824,1 a 2.137,5 euros	6,1	7,5	
De 2.137,5 a 2.595,1 euros	9,5	11,8	0,4
De 2.595,1 a 3.316,9 euros	8,5	10,5	
De 3.316,9 euros o más	5,5	6,9	

Evolución 2011- 2016 de la distribución de los asalariados por tramo de salario mensual en Extremadura



Fuente: Elaboración propia a partir de los datos del INE