

Extremadura registró un crecimiento interanual de la actividad global de 3,4% en **términos reales** en el primer trimestre de 2016, según los nuevos datos de Contabilidad Trimestral de Extremadura elaborados por el Instituto de Estadística de Extremadura (IEEX). Todos los sectores económicos alcanzaron tasas de variación positivas: Construcción (4,9%), Servicios (3,8%), Sector Primario (2,3%) e Industria (0,6%).

En relación con el trimestre anterior el PIB regional aumentó un 0,6%. El sector Servicios registró una tasa de variación positiva (0,9%), mientras que el Sector Primario (-0,3%), Construcción (-0,2%) e Industria (-0,1%) registraron tasas negativas respecto al trimestre anterior.

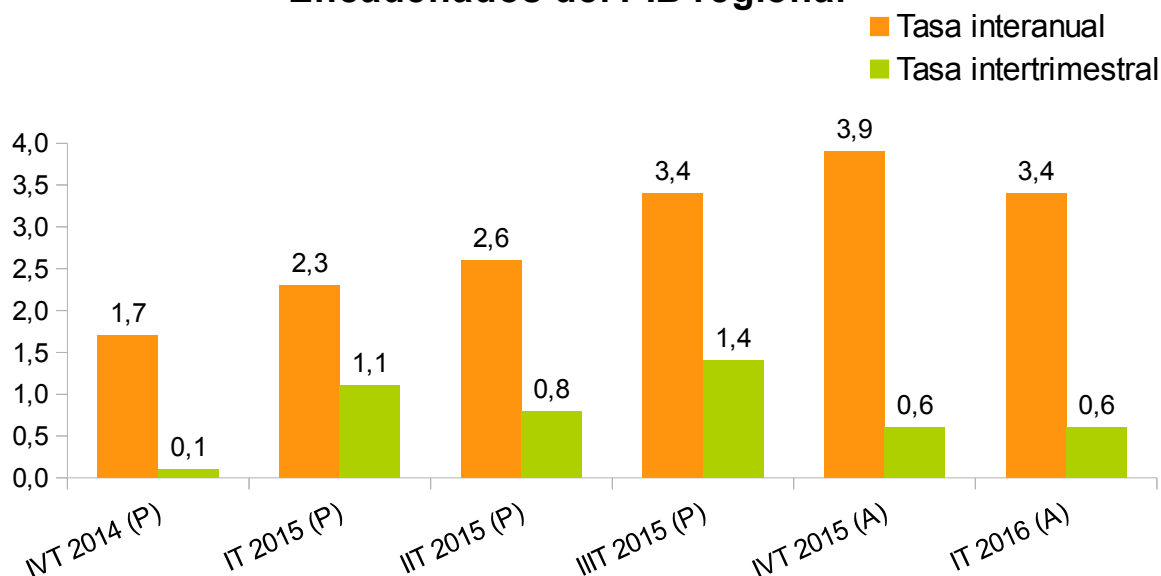
Contabilidad Trimestral de Extremadura. Base 2010. PIBpm y VABpb por sectores de actividad. Datos corregidos de Estacionalidad y Calendario.

<i>Variación Encadenados. Tasa Interanual.</i>	<i>Índices de Volumen</i>	<i>Volumen</i>				
	IVT 2014(P)	IT 2015(P)	IIT 2015(P)	IIIT 2015(P)	IVT 2015(A)	IT 2016(A)
PIB	1,7%	2,3%	2,6%	3,4%	3,9%	3,4%
VAB Agricultura, ganadería, silvicultura y pesca	-4,3%	4,7%	4,8%	6,4%	6,7%	2,3%
VAB Industria total	5,7%	3,3%	2,5%	4,0%	1,5%	0,6%
VAB Construcción	3,3%	6,5%	6,7%	7,2%	6,8%	4,9%
VAB Servicios	1,4%	1,5%	2,1%	2,7%	3,8%	3,8%
<i>Variación Encadenados. Tasa Intertrimestral.</i>	<i>Índices de Volumen</i>	<i>Volumen</i>				
	IVT 2014(P)	IT 2015(P)	IIT 2015(P)	IIIT 2015(P)	IVT 2015(A)	IT 2015(A)
PIB	0,1%	1,1%	0,8%	1,4%	0,6%	0,6%
VAB Agricultura, ganadería, silvicultura y pesca	0,3%	4,0%	0,8%	1,2%	0,6%	-0,3%
VAB Industria total	0,8%	0,8%	0,9%	1,5%	-1,7%	-0,1%
VAB Construcción	1,2%	1,6%	2,0%	2,3%	0,8%	-0,2%
VAB Servicios	-0,1%	0,9%	0,6%	1,4%	0,9%	0,9%

Fuente: Instituto de Estadística de Extremadura (IEEX)

Nota: Estas estimaciones son susceptibles de experimentar cambios en función de los resultados de los indicadores parciales utilizados en la estimación y de los resultados anuales consolidados que publica el INE para todas las Comunidades Autónomas.

Variaciones anuales y trimestrales de los Índices de Volúmenes Encadenados del PIB regional



Fuente: Instituto de Estadística de Extremadura (IEEX)

Nota: Los datos que ofrece la nueva publicación de la Contabilidad Trimestral de Extremadura se han elaborado según la nueva base 2010, por la que se actualizan las fuentes y procedimientos estadísticos empleados en la cuantificación de la actividad económica y se aplican las modificaciones que se hayan registrado en las metodologías de referencia.

Para más información puede consultar los datos en:

http://estadistica.gobex.es/gestore/docs/economia_general/_contabilidad_regional_trimestral/base_2010//ctr_ex1t2016.xls