

En 2021 se registraron en Extremadura **6,86 nacimientos de madres residentes** por cada mil habitantes, un 1,6% menos que en 2020 (-1,3% en España).

El número medio de hijos por mujer residente en Extremadura fue de 1,19 , el mismo que en España.

En este año **fallecieron** en Extremadura **11,69 personas residentes** por cada mil habitantes, un 5,5% menos que en el mismo periodo del año anterior (8,8% a nivel nacional).

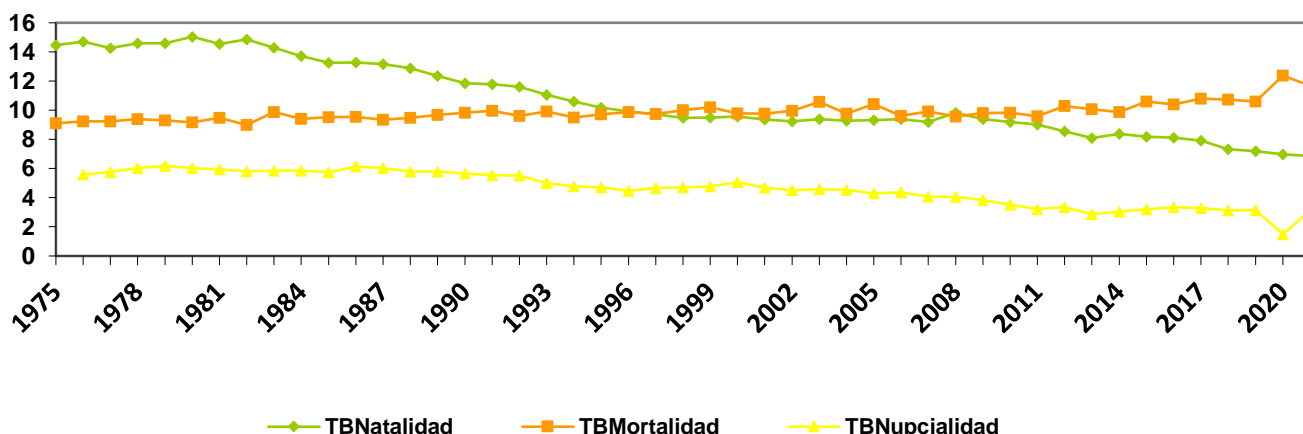
La esperanza de vida al nacer en Extremadura se situó en 82,11 (0,33 años más que en el año 2020); en España es de 83,06 (0,73 años más que en 2020).

En Extremadura la tasa bruta de nupcialidad aumentó 106,7% (63,4% en España), alcanzando la cifra **3,08 matrimonios de personas residentes** por cada 1.000 habitantes (3,12 en España).

	Tasa bruta de natalidad			Tasa bruta de mortalidad			Tasa bruta de nupcialidad		
	2020	2021 (*)	Var. Interanual	2020	2021 (*)	Var. Interanual	2020	2021 (*)	Var. Interanual
ESPAÑA	7,19	7,10	-1,3%	10,40	9,49	-8,8%	1,91	3,12	63,4%
EXTREMADURA	6,97	6,86	-1,6%	12,37	11,69	-5,5%	1,49	3,08	106,7%
BADAJOS	7,37	7,24	-1,8%	11,15	11,12	-0,3%	1,52	3,04	100,0%
CÁCERES	6,27	6,21	-1,0%	14,46	12,68	-12,3%	1,44	3,16	119,4%

(*) datos provisionales 2021

Indicadores demográficos básicos. Extremadura



El Instituto de Estadística de Extremadura elabora esta información a partir del tratamiento de los datos suministrados por el INE.