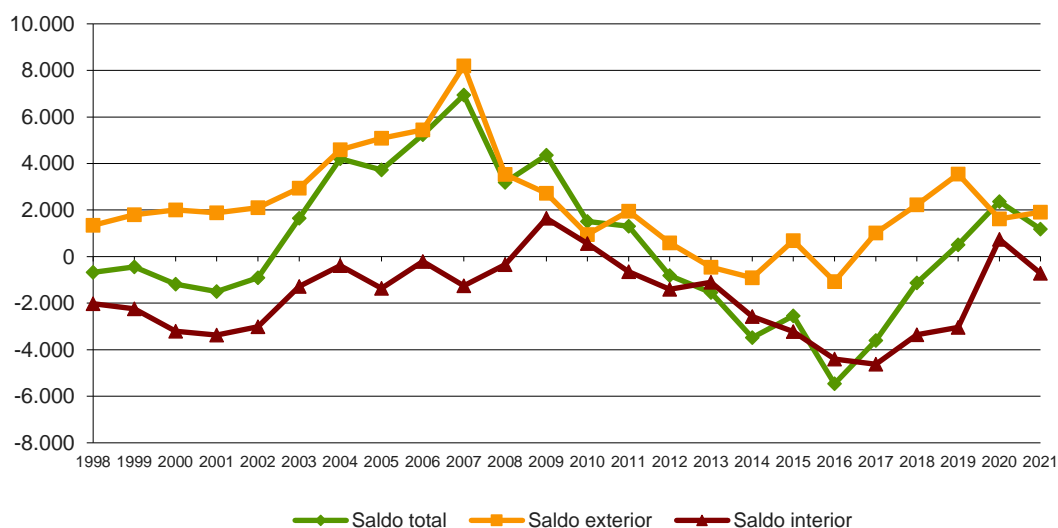


En 2021, 24.678 variaciones residenciales **interiores** tuvieron como destino Extremadura, el 87,2% efectuadas por españoles, según esta estadística. Por otro lado, 25.397 de las variaciones residenciales interiores procedían de la Comunidad Autónoma (86,9% españoles), siendo el saldo interior de -719 variaciones en este año en Extremadura.

En el caso de las variaciones residenciales **exteriores**, las altas con destino a Extremadura se cifraron en 4.044 y las bajas originadas en la Comunidad Autónoma en 2.138, alcanzando un saldo de 1.906 variaciones residenciales exteriores en 2021.

En Extremadura, por tanto, durante el año 2021 se obtuvo un saldo de 1.187 variaciones residenciales. Por nacionalidad el saldo es positivo para los movimientos extranjeros (1.828) y negativo para los españoles (-641).

Saldo por variación residencial
Extremadura 1998-2021



El Instituto de Estadística de Extremadura, organismo perteneciente a la Junta de Extremadura publica la información de Variaciones Residenciales en Extremadura a partir de datos proporcionados por el Instituto Nacional Estadística.