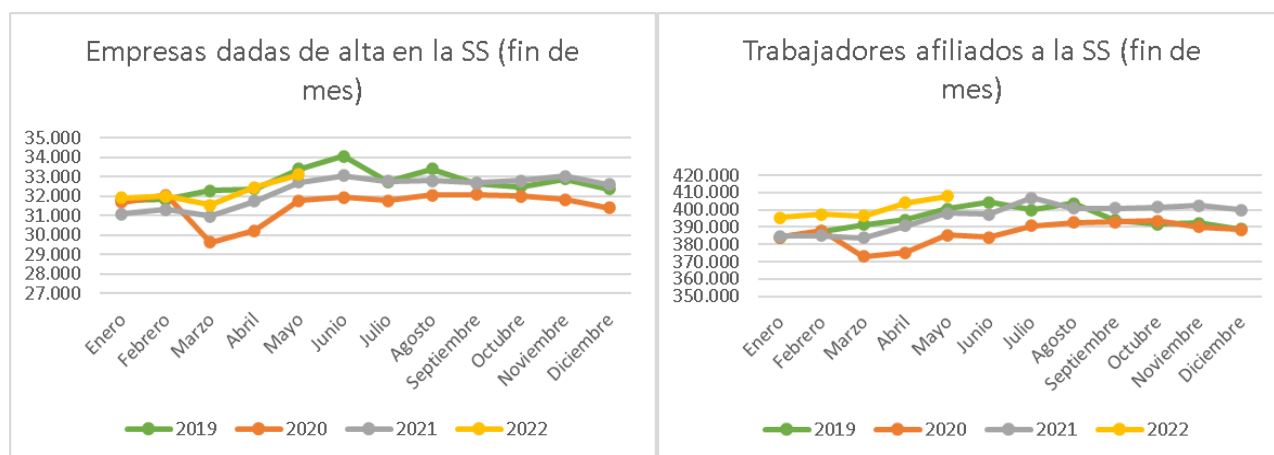


Extremadura cerró el mes de mayo del año 2022 con 33.136 empresas con asalariados inscritas en el Régimen General de la Seguridad Social, un 1,3% más que en el mismo mes del año anterior (2,6% a nivel nacional). El número de trabajadores en estas empresas es de 254.187.

En cuanto al total de afiliaciones en alta en la Seguridad Social en Extremadura, el mes concluyó con 408.439, un 2,5% más que en el mismo periodo de 2021 (4,8% a nivel estatal). Por noveno mes consecutivo se superan los niveles de afiliados anteriores a la pandemia.

Estos datos aparecen recogidos en las tres publicaciones sobre afiliación y empresas en alta en la Seguridad Social a fecha de mayo 2022, que ha elaborado el Instituto de Estadística de Extremadura, en las que se dan a conocer detalles a nivel municipal.

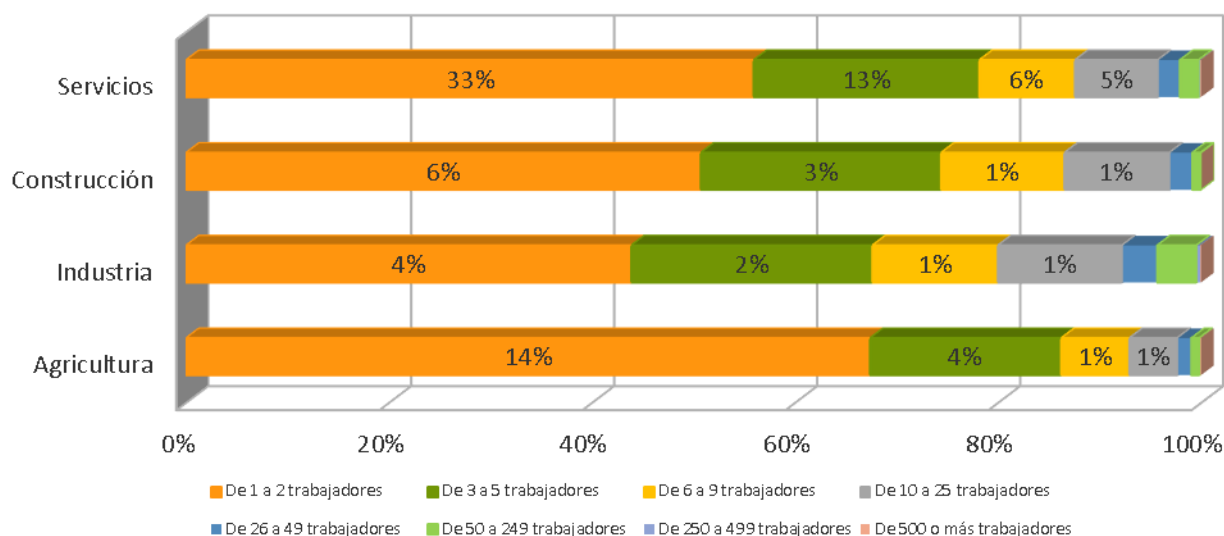


En mayo, el tamaño medio de las empresas es de 7,7 trabajadores. El 56,9% tenía 1 o 2 trabajadores, concentrándose en ellas el 9,8% del total. Las que acumulan el mayor número de trabajadores son las de 50 a 249, con el 20,5% y la de 500 o más, que emplean al 18,2% del total de trabajadores.

El número de empresas aumenta respecto al mismo mes de 2021 en casi todos los sectores: Servicios (4,1%), Construcción (1,6%), Industria (0,5%); excepto Agricultura que disminuye (-5,8%). El mayor número de empresas y trabajadores se concentra en Servicios (59,7% de empresas y 67,0% de trabajadores), teniendo cada empresa de media 8,6 trabajadores.

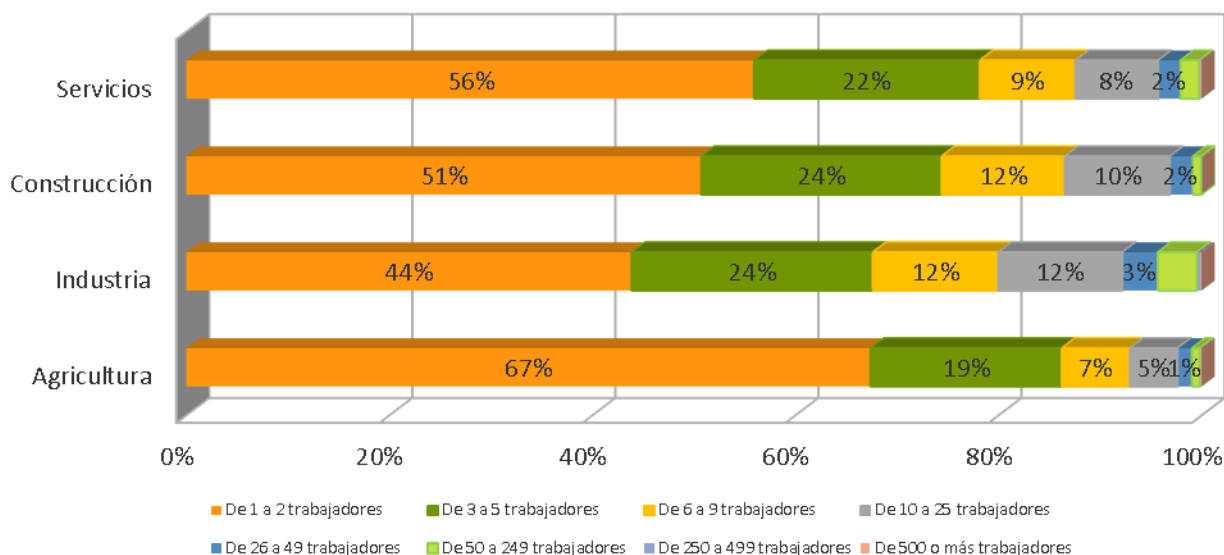
Comparando el sector de actividad con el tamaño de la empresa, comprobamos que del total de ellas, en abril, el 33% son empresas del sector servicios que tienen 1 o 2 trabajadores.

PORCENTAJE DE EMPRESAS SEGUN SECTOR Y TAMAÑO SOBRE EL TOTAL DE EMPRESAS



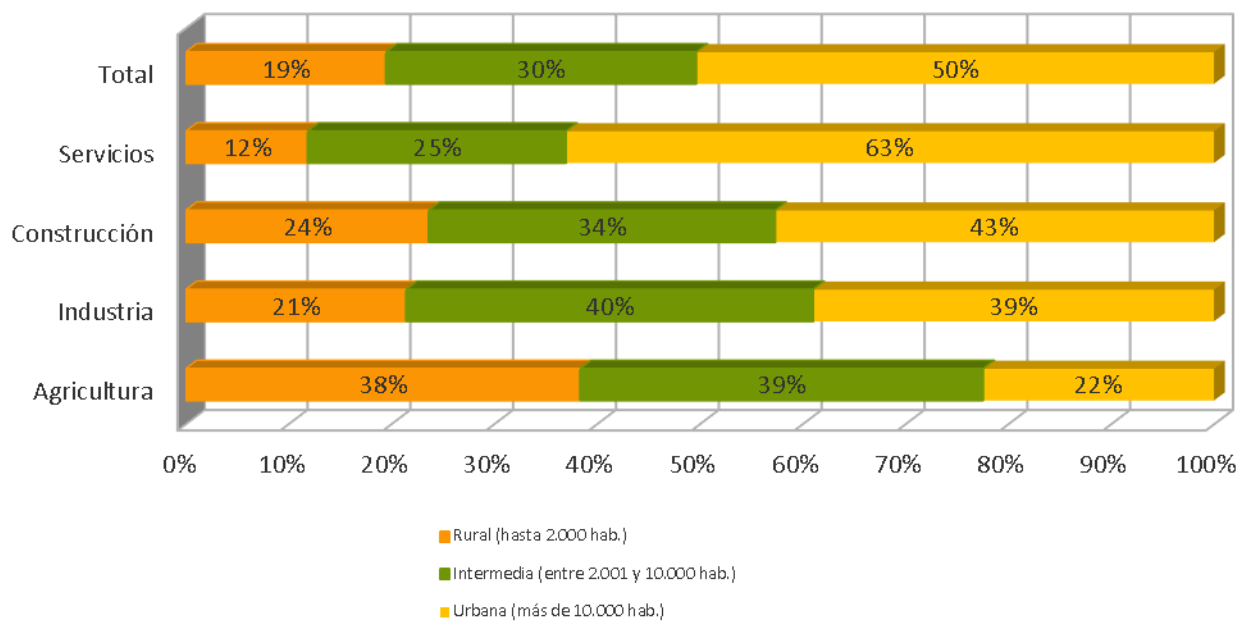
Se observa que de todas las empresas que pertenecen al sector de la agricultura el 67% tienen 1 o 2 trabajadores.

PORCENTAJE DE EMPRESAS SEGUN SECTOR Y TAMAÑO SOBRE EL TOTAL DEL SECTOR

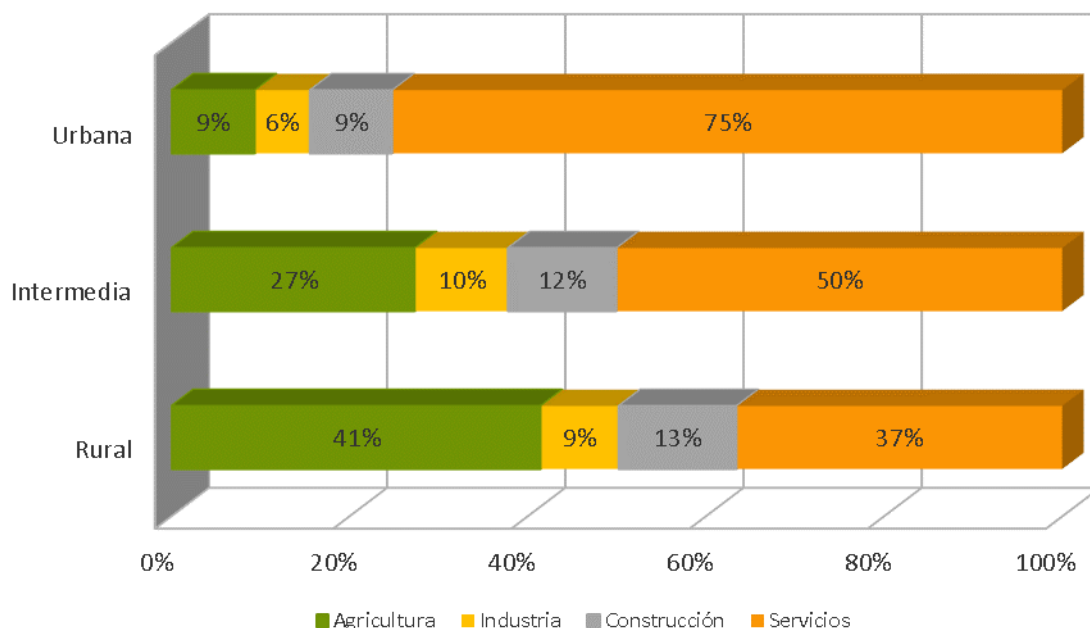


Analizando el tamaño de la localidad junto con el sector de actividad, podemos ver que el 50% de las empresas se encuentra en localidades de más de 10.000 habitantes, principalmente las de servicios (el 63% de las empresas de Servicios se ubica en zonas urbanas).

Empresas en alta en Extremadura según sector de empresa y tamaño de la localidad.
 (Mayo 2022)



En las zonas rurales las actividades empresariales se reparten fundamentalmente entre los sectores de agricultura y servicios, representando el 41% y el 37% respectivamente.



Del total de afiliados de la región a la Seguridad Social, los residentes en Extremadura se cifraron en 391.518, un 2,3% más que en el mismo periodo del año anterior. El 54,5% eran hombres y el 45,5% mujeres. El grupo quinquenal de edad más numeroso, fue el de 46 a 50, representando el 14,3% para hombres y el 14,6% para mujeres.

En la provincia de Badajoz, el Régimen General fue el mayoritario, tanto entre hombres (75,8%) como mujeres (85,9%). El Régimen General Sistema Especial Agrario representó el 15,3% del total de los afiliados. Los municipios de Malcocinado, Oliva de Mérida, Palomas y Cheles presentaron los mayores porcentajes de afiliados en el Sistema Especial Agrario, con un 68,0%, 64,1%, 57,7% y 57,6% respectivamente.

En la provincia cacereña, el Régimen General fue también el que registró mayor número de afiliados (73,3% de los hombres y 83,6% de las mujeres). El Régimen General Sistema Especial Agrario representó el 12,4% del total de afiliados a la Seguridad Social en la provincia de Cáceres. Los mayores porcentajes de afiliación en este régimen lo alcanzaron: Marchagaz un 66,3%, Santa Cruz de Paniagua un 51,8%, Santibáñez el Alto 51,3% y Villamiel un 50,8%, del total de sus afiliados.

El Instituto de Estadística de Extremadura elabora mensualmente las publicaciones sobre afiliación a la Seguridad Social y empresas dadas de alta en la Seguridad Social. Esta información se obtiene mediante el tratamiento de los microdatos facilitados por el Ministerio de Inclusión, Seguridad Social y Migraciones.

Las publicaciones completas y las tablas pueden descargarse en la web del Instituto de Estadística de Extremadura, así como las de los meses anteriores:
<http://estadistica.juntaex.es>