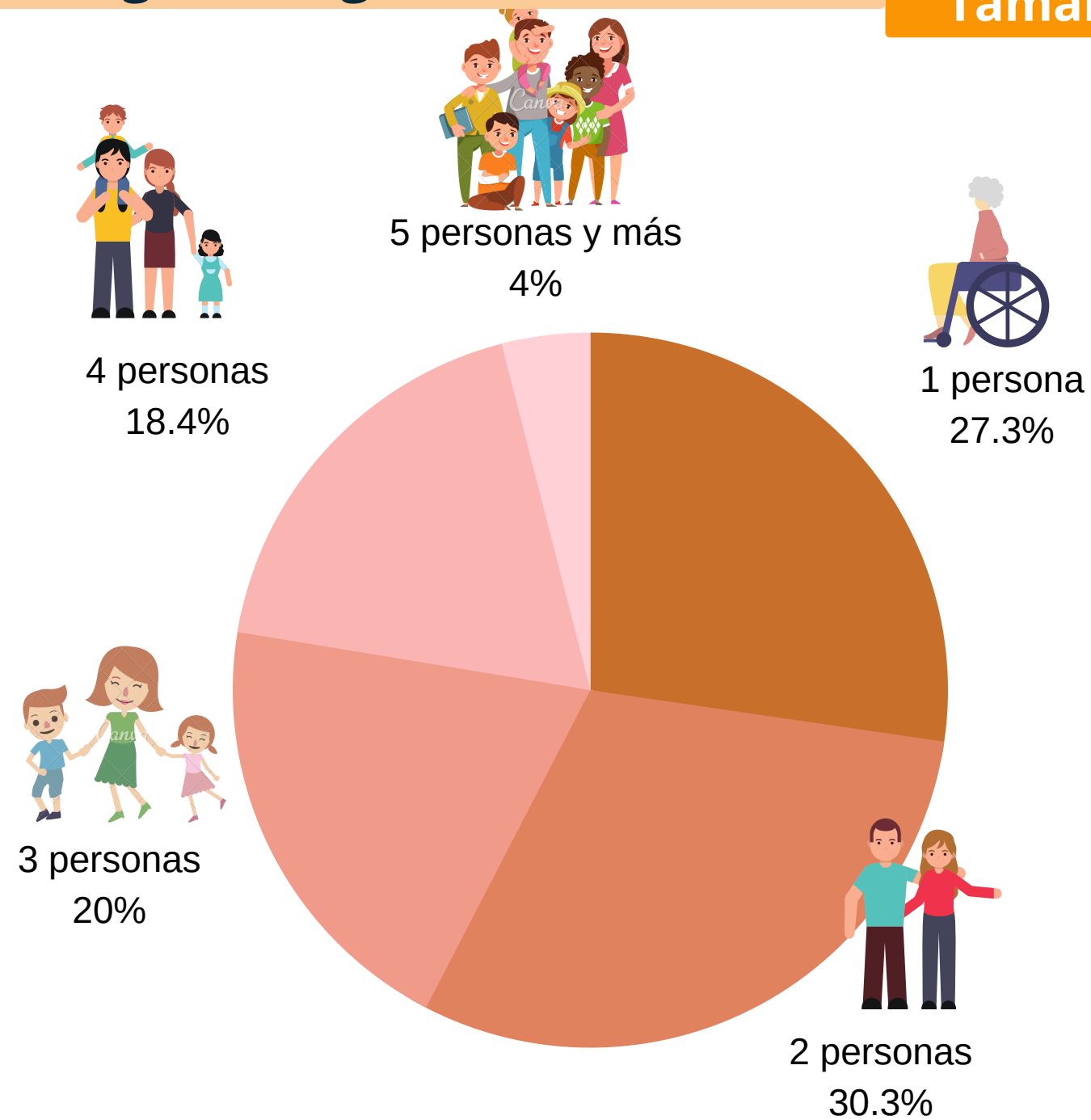


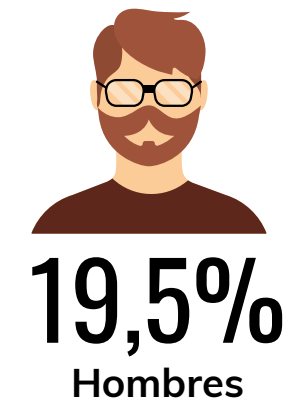
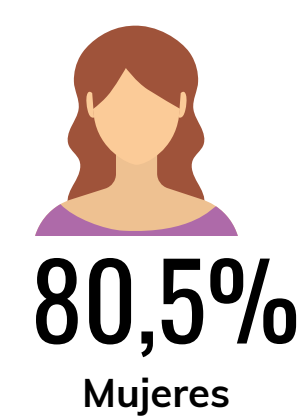
Los hogares en Extremadura

Nº de hogares: 432.300
Tamaño medio: 2,42 personas

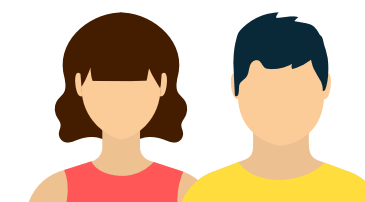
Hogares según su tamaño



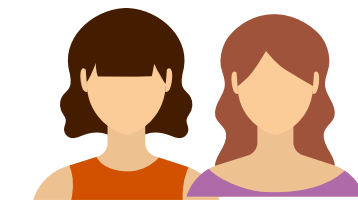
Hogares monoparentales por sexo



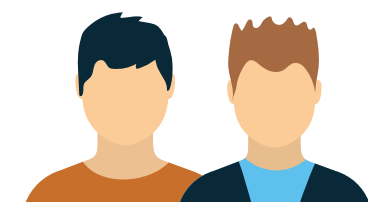
Parejas (255.800)



99,2%
Heterosexuales



90,5%
mismo sexo femenino



9,5%
mismo sexo masculino

0,8%
Homosexuales

Fuente: INE. Encuesta Continua de Hogares 2020

Tipos de hogares en Extremadura



35,0%
pareja con hijos



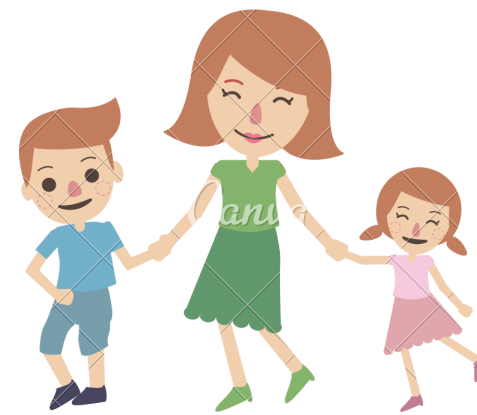
21,5%
pareja sin hijos



15,5%
persona sola
menor de 65 años



11,8%
persona sola de
65 o más años



10,2%
adulto con hijos



6,0%
otros

Hogares unipersonales

Nº de hogares: 118.100
(el 27,3% del total de hogares)

Menos de 65 años

67.200

56,9%



42.100



25.100

Estado civil

78,6%
SOLTERO

57%
SOLTERA

8,3%
DIVORCIADO

16,7%
DIVORCIADA

65 años o más

50.800

43,1%



16.100



34.700

Estado civil

45,3%
VIUDO

81,8%
VIUDA

38,5%
SOLTERO

8,6%
SOLTERA