

INTERCAMBIO COMERCIAL DE MERCANCIAS DE EXTREMADURA. DATOS TRIMESTRALES



Boletín trimestral.
CUARTO TRIMESTRE 2020

ieex
Instituto de Estadística
de Extremadura

JUNTA DE EXTREMADURA

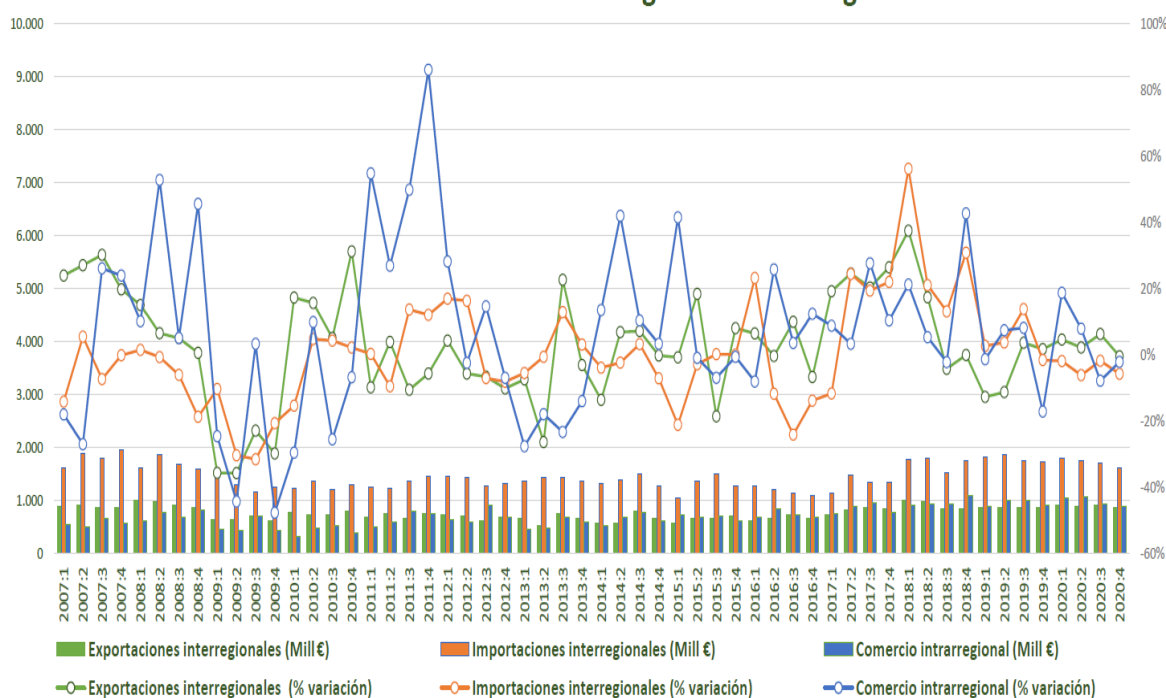
En el cuarto trimestre de 2020 el *comercio intrarregional* (aquel cuyos flujos de mercancías tienen su origen y destino en Extremadura) experimenta una bajada interanual del 2,1%. En relación al trimestre anterior se registra una tasa de variación del comercio intrarregional del -4,2%.

En cuanto al *comercio interregional*, realizado entre Extremadura y el resto de Comunidades Autónomas, las ventas se reducen respecto al mismo trimestre del año anterior un 0,4% y las compras un 5,7%. En relación con el tercer trimestre de 2020, bajan las exportaciones un 6,8% y las importaciones un 5%.

Las *exportaciones internacionales* bajan en comparación con el mismo periodo de 2019 un 0,9% y un 5,9% respecto al trimestre anterior. Las *importaciones internacionales* aumentan interanualmente un 11,8% y un 18,5% respecto al trimestre anterior.

Extremadura cuarto trimestre 2020

Evolución del comercio interregional e intrarregional



Fuente: Proyecto C-intereg.

Tabla relativa a la distribución espacial del comercio de bienes de Extremadura
Tabla relativa a la distribución espacial del comercio de bienes de Extremadura

Millones de euros y tasas de variación intertrimestrales e interanuales

	Millones de euros							
	Exporta a			Importa de		Saldo		Producción efectiva
	Propia CC.AA (1)	España (2)	Mundo (3)	España (4)	Mundo(5)	España (2-4)	Mundo (3-5)	(1+2+3)
T-2 2018	930	974	534	1.806	357	-831	177	2.438
T-3 2018	931	836	546	1.534	311	-697	234	2.313
T-4 2018	1.096	848	514	1.756	296	-908	218	2.457
T-1 2019	892	873	481	1.822	314	-948	168	2.247
T-2 2019	999	865	565	1.873	332	-1.008	233	2.429
T-3 2019	1.007	867	566	1.746	382	-879	185	2.440
T-4 2019	908	862	506	1.729	372	-866	134	2.277
T-1 2020	1.059	914	572	1.788	322	-874	250	2.546
T-2 2020	1.078	884	548	1.759	324	-875	224	2.511
T-3 2020	928	922	533	1.716	351	-794	182	2.383
T-4 2020	889	859	502	1.631	416	-772	86	2.250

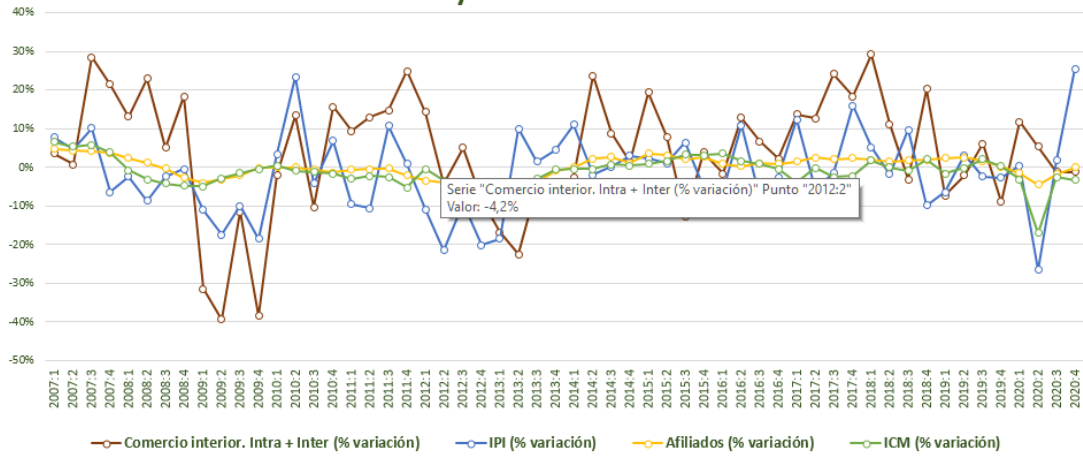
Variaciones trimestrales								
T-2 2018	2,9%	-2,6%	18,1%	1,8%	5,8%	-7,5%	54,0%	3,5%
T-3 2018	0,1%	-14,1%	2,2%	-15,1%	-12,8%	16,1%	32,5%	-5,1%
T-4 2018	17,7%	1,3%	-5,8%	14,5%	-5,1%	-30,2%	-6,7%	6,3%
T-1 2019	-18,6%	3,1%	-6,3%	3,8%	6,2%	-4,4%	-23,2%	-8,6%
T-2 2019	12,0%	-1,0%	17,3%	2,8%	5,6%	-6,4%	39,2%	8,1%
T-3 2019	0,8%	0,2%	0,3%	-6,8%	15,1%	12,8%	-20,8%	0,5%
T-4 2019	-9,8%	-0,5%	-10,6%	-1,0%	-2,6%	1,5%	-27,3%	-6,7%
T-1 2020	16,6%	6,0%	13,1%	3,4%	-13,3%	-0,8%	86,1%	11,8%
T-2 2020	1,8%	-3,3%	-4,2%	-1,6%	0,6%	-0,2%	-10,5%	-1,4%
T-3 2020	-13,9%	4,3%	-2,7%	-2,5%	8,2%	9,3%	-18,6%	-5,1%
T-4 2020	-4,2%	-6,8%	-5,9%	-5,0%	18,5%	2,8%	-52,9%	-5,6%

Variaciones anuales								
T-2 2018	5,4%	17,4%	-0,4%	21,1%	16,1%	-25,6%	-22,5%	8,4%
T-3 2018	-2,1%	-4,2%	9,4%	13,1%	8,0%	-44,5%	11,4%	-0,4%
T-4 2018	42,7%	0,0%	3,7%	30,8%	-4,7%	-83,7%	18,0%	16,4%
T-1 2019	-1,3%	-12,7%	6,5%	2,7%	-6,9%	-22,6%	46,1%	-4,6%
T-2 2019	7,5%	-11,2%	5,8%	3,7%	-7,1%	-21,3%	32,0%	-0,4%
T-3 2019	8,2%	3,6%	3,8%	13,9%	22,5%	-26,1%	-21,0%	5,5%
T-4 2019	-17,1%	1,8%	-1,5%	-1,5%	25,8%	4,6%	-38,5%	-7,3%
T-1 2020	18,8%	4,6%	18,9%	-1,9%	2,7%	7,9%	49,2%	13,3%
T-2 2020	7,9%	2,2%	-3,0%	-6,1%	-2,2%	13,2%	-4,1%	3,4%
T-3 2020	-7,8%	6,3%	-5,9%	-1,8%	-8,1%	9,7%	-1,4%	-2,3%
T-4 2020	-2,1%	-0,4%	-0,9%	-5,7%	11,8%	10,9%	-36,1%	-1,2%

Fuente: elaboración propia a partir de datos del Proyecto C-interreg

Extremadura cuarto trimestre 2020

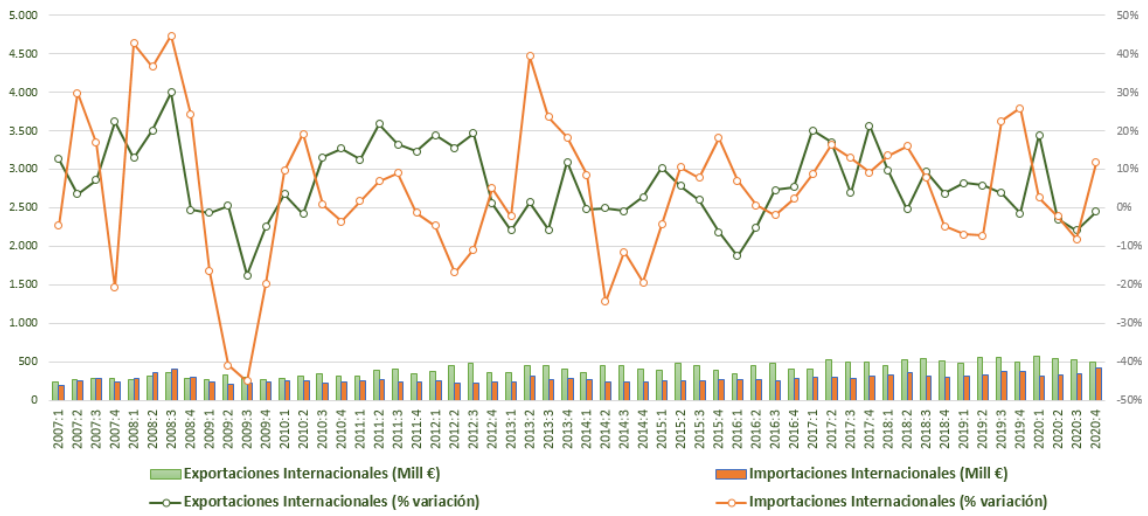
Evolución del comercio interior (Intra + Inter) e indicadores de coyuntura económica



Fuente: Proyecto C-interreg.

Extremadura cuarto trimestre 2020

Evolución del comercio internacional



Fuente: Proyecto C-interreg.