

PARO REGISTRADO

El número de desempleados registrados en Extremadura bajó en el mes de agosto en 3.441 personas en relación con el mes anterior (-3,6%), situándose en 92.061 desempleados. En la variación interanual el paro registrado en Extremadura se reduce en 13.398 personas (-12,7%).

Para el conjunto nacional, la cifra de desempleados alcanza los 3.333.915, bajando respecto al mes de julio en 82.583 parados (-2,42%). En términos interanuales el volumen de parados refleja una reducción del 12,33%, correspondiéndose en valores absolutos con 468.899 personas menos.

Por sexo

Atendiendo al sexo de los parados en la Comunidad Autónoma, el 37% son hombres y el 63% mujeres. El paro registrado se reduce mensualmente entre los hombres en 1.393 personas (-3,93%) y entre las mujeres en 2.048 (-3,41%). Respecto al mismo mes del año anterior las tasas de variación fueron del -16,67% en hombres y de -10,19% en mujeres. En la provincia de Badajoz el 35% de los parados son hombres y el 65% mujeres; y en la provincia de Cáceres el 60% son mujeres y el 40% hombres.

Por provincias

Por provincias, en Badajoz los parados ascienden a 60.261 (65%) y 31.800 (35%) en Cáceres. En Badajoz baja el número de parados en relación al mes anterior en 2.479 personas (-3,95%) y en Cáceres en 962 parados menos (-2,94%). En tasa interanual, la cifra de parados fue del -12,75% en Badajoz y del -12,62% en Cáceres.

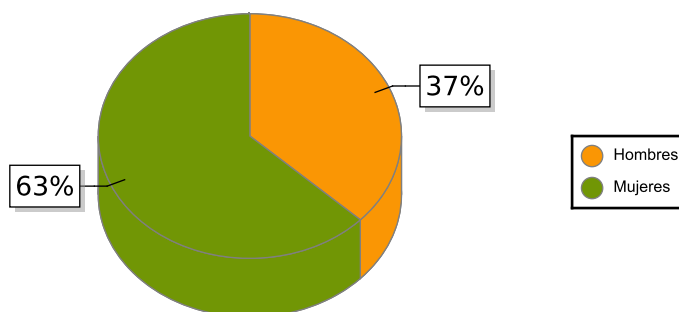
Por sectores

Según el sector de actividad económica, el paro registrado se reduce respecto al mes anterior en los sectores Servicios (-2.050), Agricultura (-546) e Industria (-147); y aumenta en una persona en Construcción. En el colectivo Sin empleo anterior el número de desempleados baja en 699 personas.

Por edad

Considerando la edad de los parados, en Extremadura el 91,4% son mayores de 25 años, que bajan en 2.993 parados en relación al mes anterior (-3,4% de variación mensual); por provincias los porcentajes de parados de este grupo de edad fueron del 91,6% en Badajoz y del 91,1% en Cáceres. Los parados menores de 25 años se reducen un 5,4% respecto al mes anterior en Extremadura, correspondiéndose en términos absolutos con 448 parados menos.

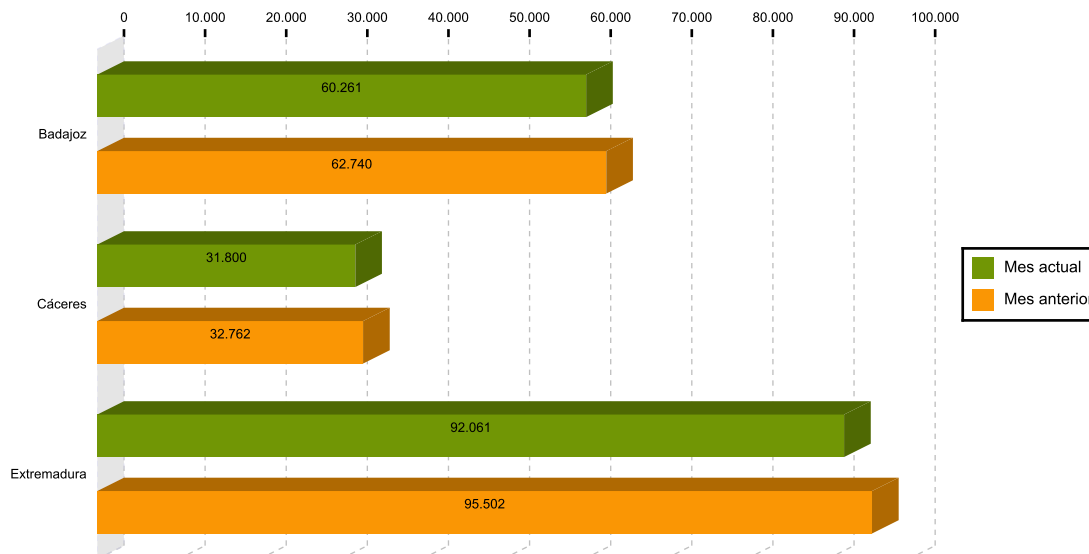
Paro por sexo en Extremadura



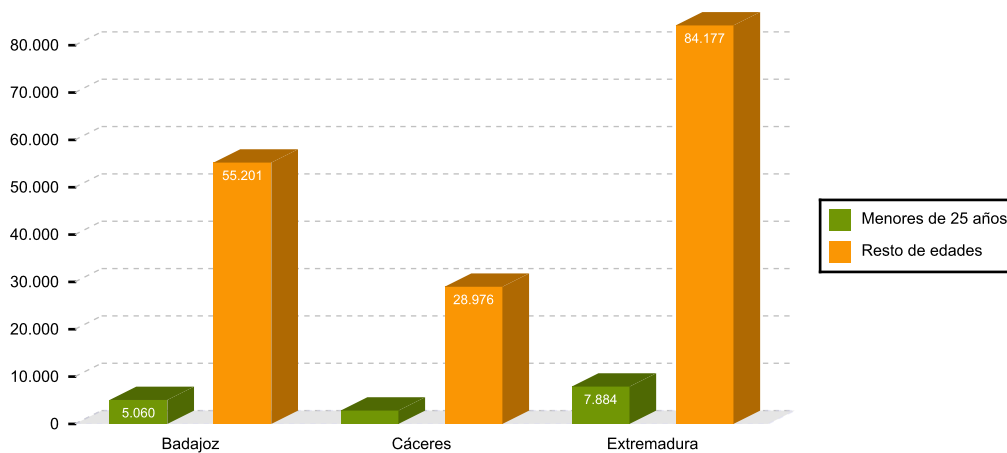
TOTAL Y VARIACIONES

| | Respecto al mes anterior | | | | | | Respecto al mismo mes del año anterior | | | |
|--------------------------------|--------------------------|-----------|--------|-----------|-----------|-------|--|--------|-----------|--------|
| | Extremadura | | | España | | | Extremadura | | España | |
| | Número | Absolutos | En % | Número | Absolutos | En % | Absolutos | En % | Absolutos | En % |
| Parados | 92.061 | -3.441 | -3,60 | 3.333.915 | -82.583 | -2,42 | -13.398 | -12,70 | -468.899 | -12,33 |
| <i>Parados por sexos</i> | | | | | | | | | | |
| Hombres | 34.072 | -1.393 | -3,93 | 1.361.699 | -37.080 | -2,65 | -6.817 | -16,67 | -243.202 | -15,15 |
| Mujeres | 57.989 | -2.048 | -3,41 | 1.972.216 | -45.503 | -2,26 | -6.581 | -10,19 | -225.697 | -10,27 |
| <i>Parados por sectores</i> | | | | | | | | | | |
| Agricultura, ganadería y pesca | 9.723 | -546 | -5,32 | 161.678 | -13.499 | -7,71 | -2.050 | -17,41 | -25.664 | -13,70 |
| Industria | 4.918 | -147 | -2,90 | 271.855 | -1.126 | -0,41 | -980 | -16,62 | -41.161 | -13,15 |
| Construcción | 7.030 | 1 | 0,01 | 271.609 | 1.139 | 0,42 | -1.321 | -15,82 | -34.615 | -11,30 |
| Servicios | 64.592 | -2.050 | -3,08 | 2.345.613 | -46.224 | -1,93 | -7.463 | -10,36 | -324.988 | -12,17 |
| Sin empleo anterior | 5.798 | -699 | -10,76 | 283.160 | -22.873 | -7,47 | -1.584 | -21,46 | -42.471 | -13,04 |

Parados en Extremadura por provincias mes actual y anterior



Nº de desempleados por edad en Extremadura



AFILIACIÓN A LA SEGURIDAD SOCIAL

La afiliación media en Extremadura en agosto fue de 408.272 personas, 1.111 más que en el mes anterior (0,27%). En términos interanuales el número de afiliados registró un aumento de 11.230 (2,83%). A nivel nacional los afiliados a la seguridad social se reducen en 118.004 personas respecto al mes anterior (-0,6%) y aumentan en 681.348 personas (3,63%) respecto del mismo mes del año anterior.

Por regímenes, es el general (incluye S.E. General, S.E agrario y el S.E. Hogar) el que más afiliados recoge (80%), creciendo un 0,45% en relación al mes anterior. El régimen de autónomos, que representa el 20% de los afiliados, experimenta una tasa intermensual del -0,42%. Respecto al mismo mes de 2020, los afiliados en el régimen general suben un 3,49% y los autónomos un 0,25%.

Del total de afiliados a 31 de agosto, 2.723 se encontraban en situación de suspensión total o parcial por Expedientes de Regulación Temporal de Empleo (ERTE) en Extremadura (en España eran 272.190). De ellos, 845 se encontraban en situación de ERTE por fuerza mayor (61.490 en España).

AFILIACIÓN A LA SEGURIDAD SOCIAL

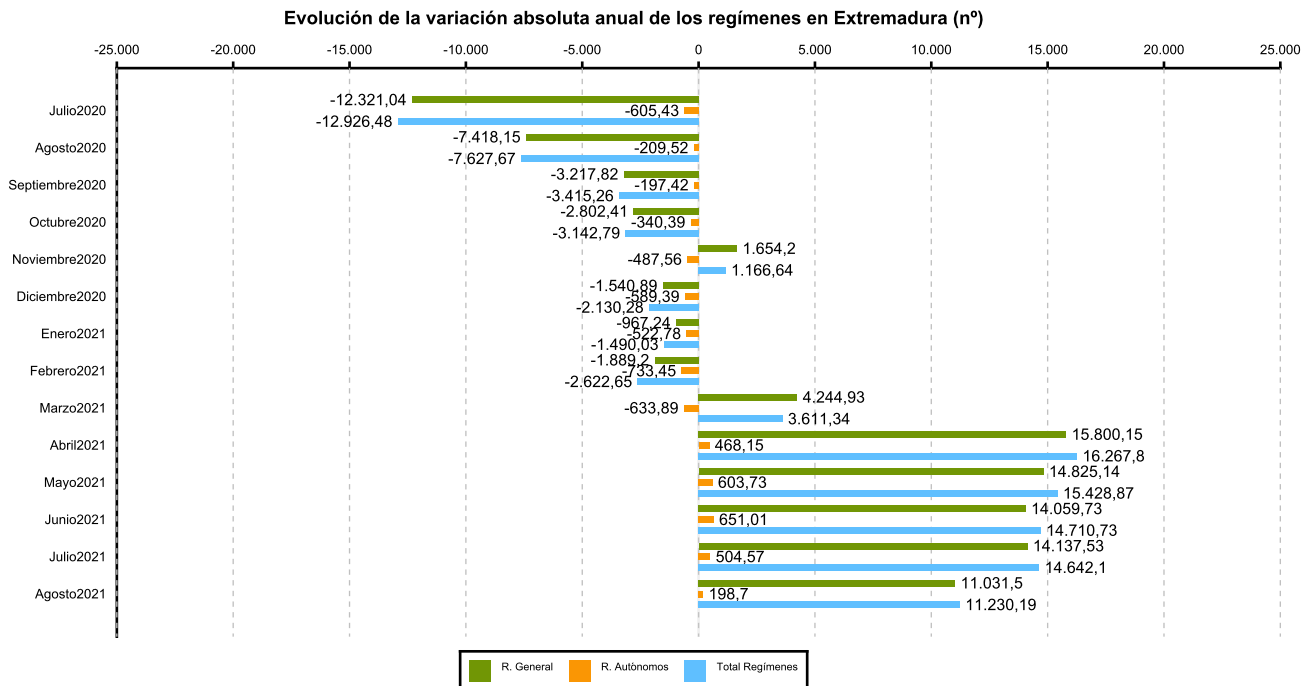
| | Total Sistema | | | | |
|-------------|----------------------|-------------------|-------|-----------------|------|
| | Número | Variación mensual | | Variación anual | |
| | | Absolutos | En % | Absolutos | En % |
| Badajoz | 258.776 | 2.255 | 0,88 | 7.591 | 3,02 |
| Cáceres | 149.496 | -1.144 | -0,76 | 3.639 | 2,50 |
| Extremadura | 408.272 | 1.111 | 0,27 | 11.230 | 2,83 |
| España | 19.473.724 | -118.004 | -0,60 | 681.348 | 3,63 |

SECTORES

| | Número | Variación mensual | | Variación anual | |
|---------------|---------|-------------------|-------|-----------------|-------|
| | | Absolutos | En % | Absolutos | En % |
| R. GENERAL | 327.533 | 1.455 | 0,45 | 11.032 | 3,49 |
| S. General | 265.773 | 2.986 | 1,14 | 11.582 | 4,56 |
| S. E. Agrario | 57.429 | -1.488 | -2,53 | -542 | -0,94 |
| S. E. Hogar | 4.330 | -43 | -0,98 | -8 | -0,19 |
| R. AUTÓNOMOS | 80.739 | -344 | -0,42 | 199 | 0,25 |

(1) Incluidos en Régimen General los datos de Cuidadores No Profesionales, excluidos datos de los Sistemas Especiales Agrario y de Empleados de Hogar.

(2) Desde enero 2013 en el Sistema Especial de Empleados de Hogar, se incluyen los afiliados del extinguido Régimen Especial de Empleados del Hogar (discontinuos).



Fuente: Ministerio de Inclusión, Seguridad Social y Migraciones

El Instituto de Estadística de Extremadura (IEEX) elabora esta información a partir del tratamiento de los datos suministrados por el Ministerio de Trabajo y Economía Social y el Ministerio de Inclusión, Seguridad Social y Migraciones.