

## **PARO REGISTRADO**

El número de desempleados registrados en Extremadura bajó en el mes de julio en 7.311 personas en relación con el mes anterior (-7,11%), situándose en 95.502 desempleados. En la variación interanual el paro registrado en Extremadura se reduce en 10.505 personas (-9,91%).

Para el conjunto nacional, la cifra de desempleados alcanza los 3.416.498, bajando respecto al mes de mayo en 197.841 parados (-5,47%). En términos interanuales el volumen de parados refleja una reducción del 9,45%, correspondiéndose en valores absolutos con 356.536 personas menos.

### **Por sexo**

Atendiendo al sexo de los parados en la Comunidad Autónoma, el 37% son hombres y el 63% mujeres. El paro registrado se reduce mensualmente entre los hombres en 2.468 personas (-6,51%) y entre las mujeres en 4.843 (-7,46%). Respecto al mismo mes del año anterior las tasas de variación fueron del -14,32% en hombres y de -7,09% en mujeres. En la provincia de Badajoz el 35,5% de los parados son hombres y el 64,5% mujeres; y en la provincia de Cáceres el 59,8% son mujeres y el 40,2% hombres.

### **Por provincias**

Por provincias, en Badajoz los parados ascienden a 62.740 (65,7%) y 32.762 (34,3%) en Cáceres. En Badajoz baja el número de parados en relación al mes anterior en 4.857 personas (-7,19%) y en Cáceres en parados menos 2.454 (-6,97%). En tasa interanual, la cifra de parados fue del -9,31% en Badajoz y del -11,04% en Cáceres.

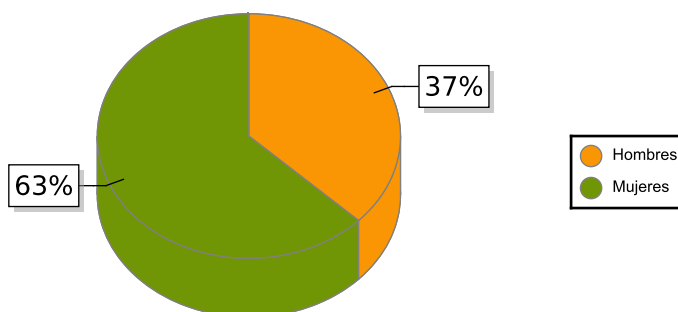
### **Por sectores**

Según el sector de actividad económica, el paro registrado se reduce respecto al mes anterior en todos los sectores: Servicios (-5.575), Sin empleo anterior (-783), Industria (-642), y Construcción (-447). En el sector Agricultura el número de desempleados sube en 136 personas.

### **Por edad**

Considerando la edad de los parados, en Extremadura el 91% son mayores de 25 años, que bajan en 6.406 parados en relación al mes anterior (-6,85% de variación mensual); por provincias los porcentajes de parados de este grupo de edad fueron del 91% tanto en Badajoz como en Cáceres. Los parados menores de 25 años disminuyen un 9,8% respecto al mes anterior en Extremadura, correspondiéndose en términos absolutos con 905 parados menos.

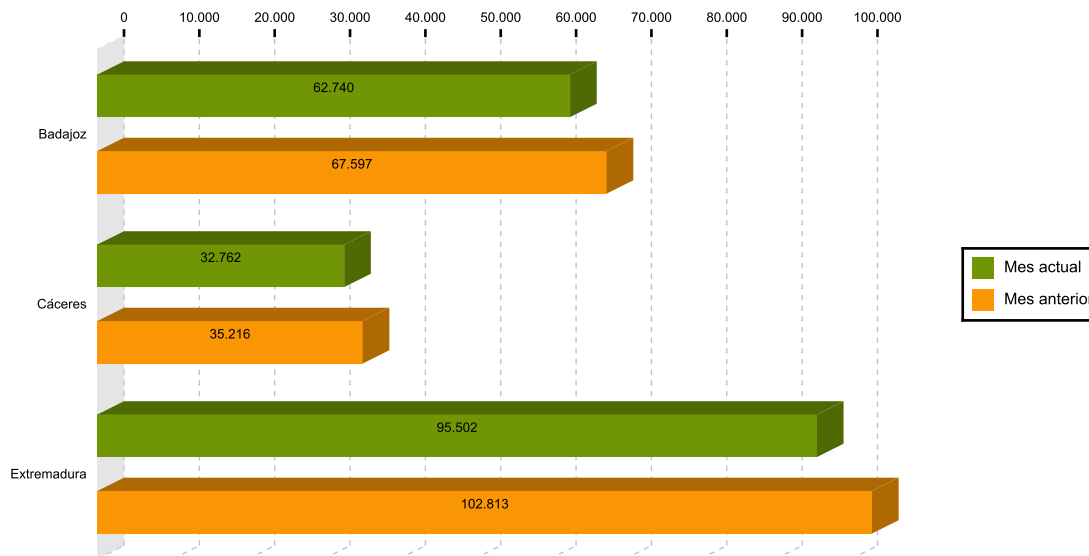
Paro por sexo en Extremadura



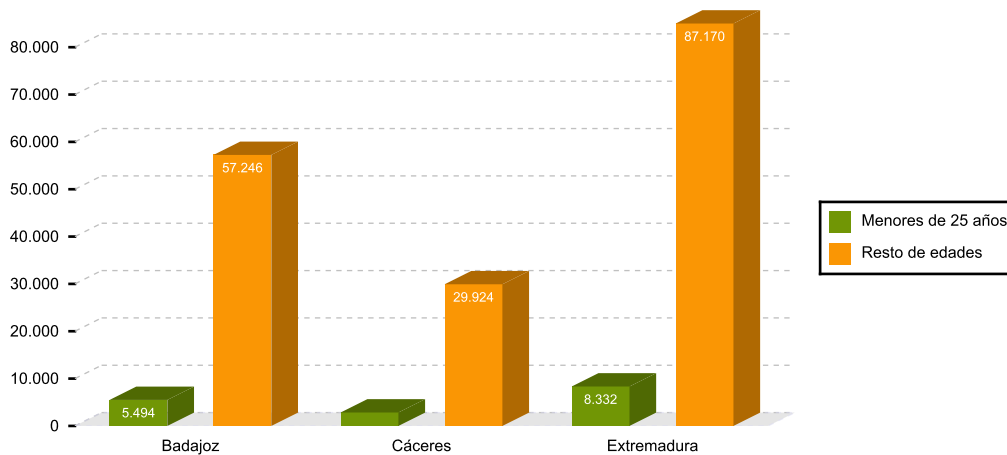
TOTAL Y VARIACIONES

	Respecto al mes anterior						Respecto al mismo mes del año anterior			
	Extremadura			España			Extremadura		España	
	Número	Absolutos	En %	Número	Absolutos	En %	Absolutos	En %	Absolutos	En %
<b>Parados</b>	95.502	-7.311	-7,11	3.416.498	-197.841	-5,47	-10.505	-9,91	-356.536	-9,45
<i>Parados por sexos</i>										
Hombres	35.465	-2.468	-6,51	1.398.779	-92.950	-6,23	-5.926	-14,32	-196.669	-12,33
Mujeres	60.037	-4.843	-7,46	2.017.719	-104.891	-4,94	-4.579	-7,09	-159.867	-7,34
<i>Parados por sectores</i>										
Agricultura, ganadería y pesca	10.269	136	1,34	175.177	-8.880	-4,82	-1.542	-13,06	-25.418	-12,67
Industria	5.065	-642	-11,25	272.981	-13.158	-4,60	-984	-16,27	-37.054	-11,95
Construcción	7.029	-447	-5,98	270.470	-10.154	-3,62	-1.242	-15,02	-27.771	-9,31
Servicios	66.642	-5.575	-7,72	2.391.837	-133.658	-5,29	-6.201	-8,51	-258.548	-9,76
Sin empleo anterior	6.497	-783	-10,76	306.033	-31.991	-9,46	-536	-7,62	-7.745	-2,47

Parados en Extremadura por provincias mes actual y anterior



Nº de desempleados por edad en Extremadura



## AFILIACIÓN A LA SEGURIDAD SOCIAL

La afiliación media en Extremadura en junio fue de 407.161 personas, 3.886 más que en el mes anterior (0,96%). En términos interanuales el número de afiliados registró un aumento de 14.642 (3,73%). A nivel nacional los afiliados a la seguridad social incrementan en 91.451 personas respecto al mes anterior (0,47%) y en 806.174 personas (4,29%) respecto del mismo mes del año anterior.

Por regímenes, es el general (incluye S.E. General, S.E agrario y el S.E. Hogar) el que más afiliados recoge (80%), creciendo un 1,22% en relación al mes anterior. El régimen de autónomos, que representa el 20% de los afiliados, experimenta una tasa intermensual negativa del -0,04%. Respecto al mismo mes de 2020, los afiliados en el régimen general suben un 4,53% y los autónomos un 0,63%.

Del total de afiliados a 31 de julio, 2.987 se encontraban en situación de suspensión total o parcial por Expedientes de Regulación Temporal de Empleo (ERTE) en Extremadura (en España eran 331.486). De ellos, 974 se encontraban en situación de ERTE por fuerza mayor (69.202 en España).

### AFILIACIÓN A LA SEGURIDAD SOCIAL

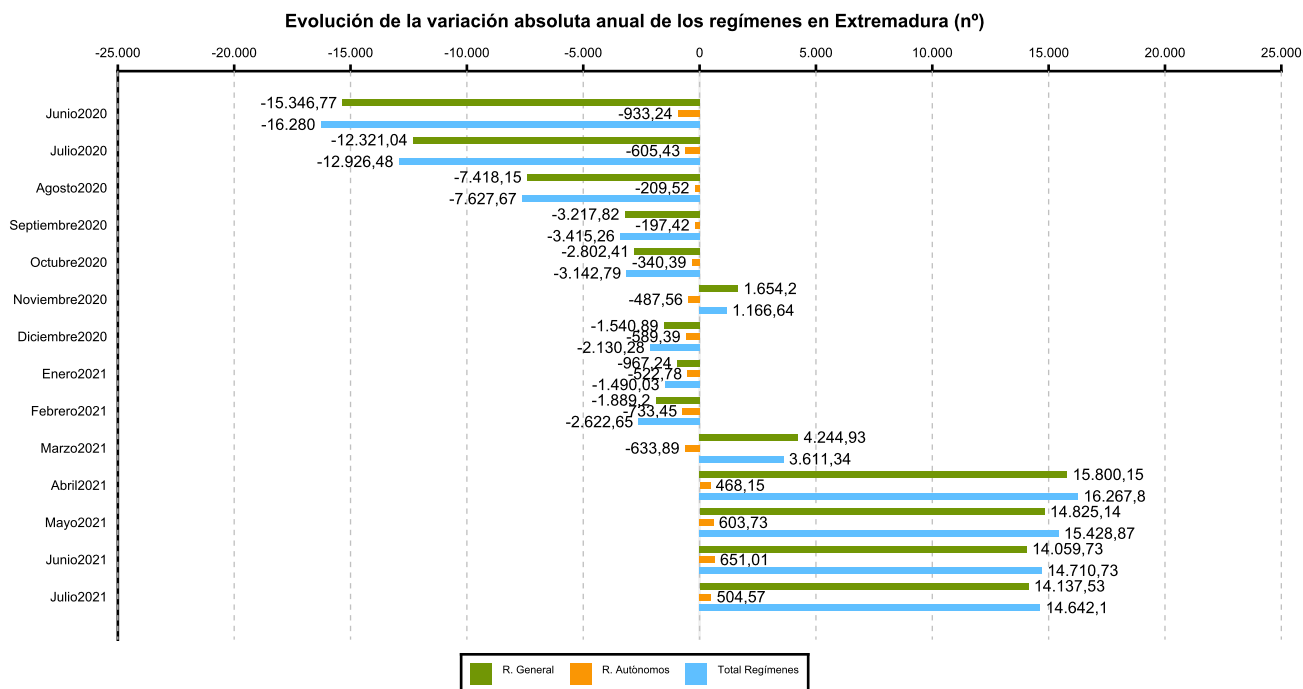
	Total Sistema				
	Número	Variación mensual		Variación anual	
		Absolutos	En %	Absolutos	En %
Badajoz	256.521	2.645	1,04	8.180	3,29
Cáceres	150.640	1.240	0,83	6.462	4,48
Extremadura	407.161	3.886	0,96	14.642	3,73
España	19.591.728	91.451	0,47	806.174	4,29

### SECTORES

	Número	Variación mensual		Variación anual	
		Absolutos	En %	Absolutos	En %
R. GENERAL	326.078	3.922	1,22	14.138	4,53
S. General	262.787	5.707	2,22	14.464	5,82
S. E. Agrario	58.918	-1.756	-2,89	-336	-0,57
S. E. Hogar	4.373	-29	-0,67	10	0,24
R. AUTÓNOMOS	81.083	-36	-0,04	505	0,63

(1) Incluidos en Régimen General los datos de Cuidadores No Profesionales, excluidos datos de los Sistemas Especiales Agrario y de Empleados de Hogar.

(2) Desde enero 2013 en el Sistema Especial de Empleados de Hogar, se incluyen los afiliados del extinguido Régimen Especial de Empleados del Hogar (discontinuos).



Fuente: Ministerio de Inclusión, Seguridad Social y Migraciones

**El Instituto de Estadística de Extremadura (IEEX) elabora esta información a partir del tratamiento de los datos suministrados por el Ministerio de Trabajo y Economía Social y el Ministerio de Inclusión, Seguridad Social y Migraciones.**