

En 2020 se produjeron 13.099 defunciones de residentes en Extremadura (un 16,3% más que en 2019). En España las defunciones aumentaron un 17,9% interanualmente, situándose en 493.776.

Por sexo, fallecieron 6.617 hombres (50,5%) y 6.482 mujeres (49,5%).

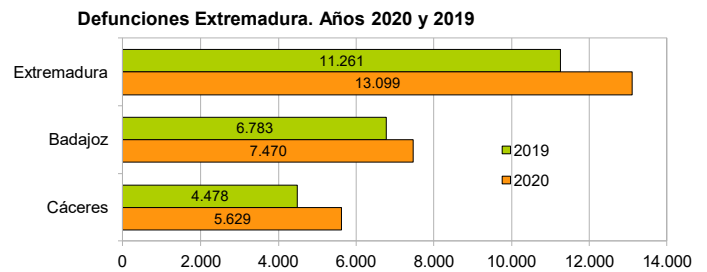
El 88% de las defunciones fueron personas de más de 65 años, cuyos principales motivos de mortalidad fueron enfermedades del sistema circulatorio (26,5%) y tumores (20,3%). Las defunciones de niños menores de un año disminuyeron un -38,9% con relación a 2019, siendo la causa principal de muerte las malformaciones congénitas, deformidades y anomalías cromosómicas (45,5%).

Las enfermedades del sistema circulatorio se convierten en la primera causa de muerte (responsables de 25,5% de las defunciones), seguida de los tumores (23%) y de las enfermedades infecciosas y parasitarias(*) (12,1%). Las enfermedades del sistema respiratorio y enfermedades del sistema nervioso y de los órganos de los sentidos, fueron la cuarta y quinta causa de muerte en Extremadura.

En 2020 la tasa bruta de mortalidad en Extremadura ascendió a 1.237 fallecidos por cada 100.000 habitantes (en España 1.043 fallecidos por cada 100.000 habitantes).

En la provincia de Badajoz se registraron el 57% de las defunciones de Extremadura (aumentando interanualmente un 10,1%); en Cáceres las defunciones aumentaron respecto al año anterior un 25,7% (representando el 43% del total).

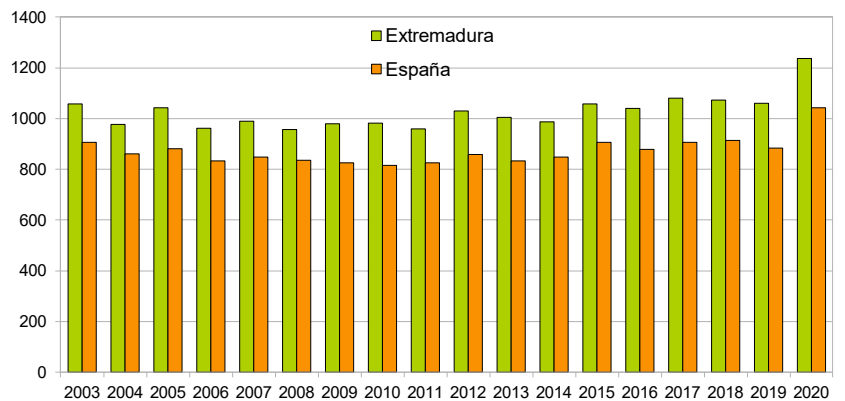
	Defunciones. Año 2020			Defunciones por provincia
	Ambos sexos	Hombres	Mujeres	
Extremadura	13.099	6.617	6.482	
Badajoz	7.470	3.801	3.669	57,0%
Cáceres	5.629	2.816	2.813	43,0%
Defunciones por sexo en Extremadura		50,5%	49,5%	



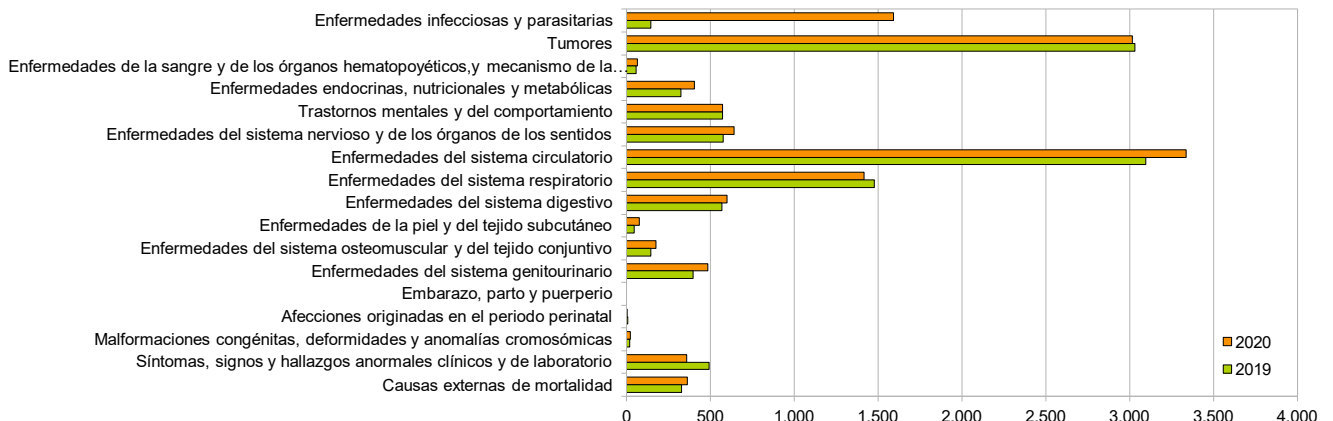
Defunciones por grupo de edad. Año 2020 y 2019

	2020	2019	Variación 2020/2019
Todas las edades	13.099	11.261	16,32%
Menores de 1 año	11	18	-38,89%
De 1 a 14 años	11	7	57,14%
De 15 a 29 años	36	41	-12,20%
De 30 a 39 años	66	59	11,86%
De 40 a 44 años	68	86	-20,93%
De 45 a 49 años	135	116	16,38%
De 50 a 54 años	249	264	-5,68%
De 55 a 59 años	437	380	15,00%
De 60 a 64 años	553	491	12,63%
De 65 a 69 años	685	600	14,17%
De 70 a 74 años	1.016	852	19,25%
De 75 a 79 años	1.264	1.075	17,58%
De 80 a 84 años	2.016	1.853	8,80%
De 85 a 89 años	3.139	2.541	23,53%
De 90 a 94 años	2.392	1.968	21,54%
De 95 años y más	1.021	910	12,20%

Evolución de la Tasa de mortalidad brutas 2003-2020



Defunciones según causa de muerte. Año 2020 y 2019



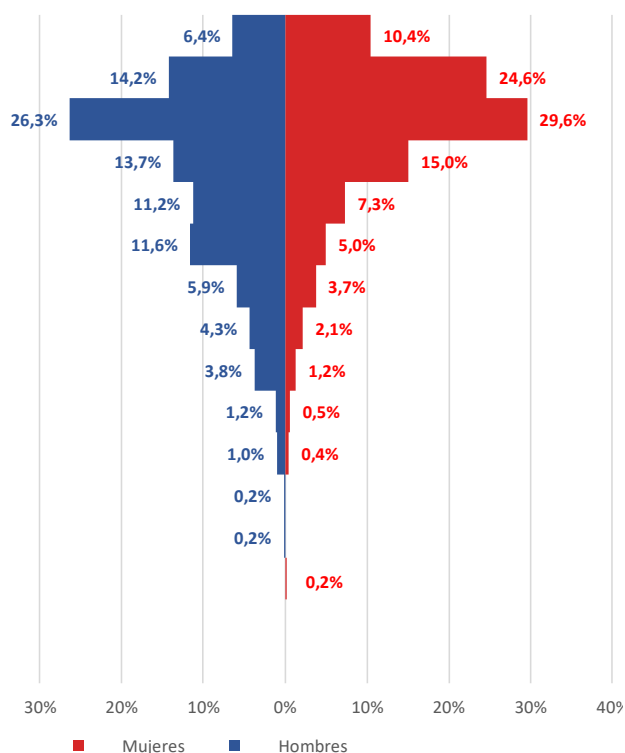
(*) incluyen COVID-19 virus identificado y COVID-19 virus no identificado.

COVID-19

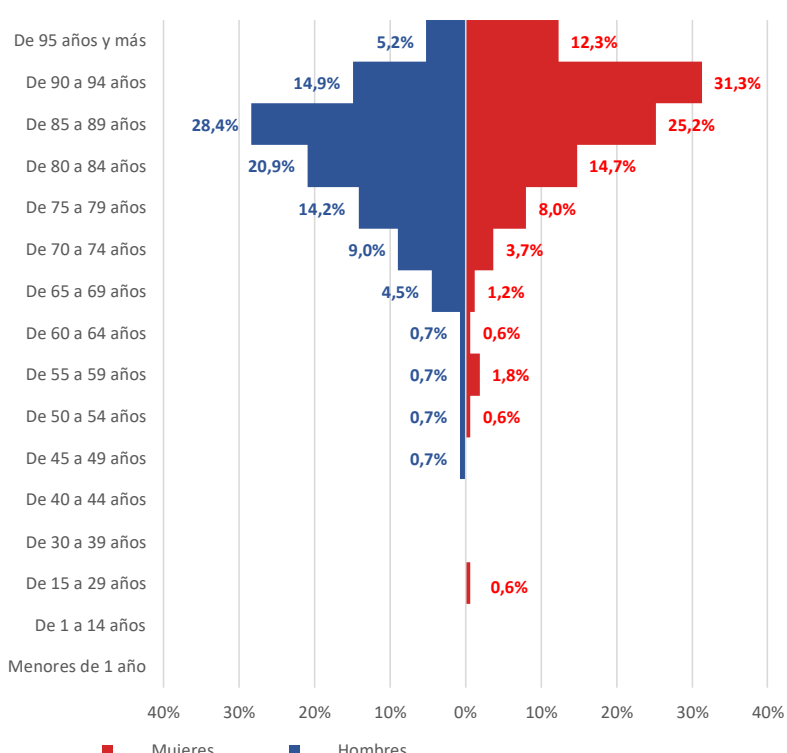
En el año 2020 hubo 1.440 defunciones de residentes en Extremadura cuya causa de muerte fue COVID-19, 1.143 se han podido identificar (COVID-19 virus identificado) y 297 corresponden a personas que murieron con sospecha de COVID-19 por tener síntomas compatibles con dicha enfermedad (COVID-19 virus no identificado). Estas dos causas de muerte relacionadas con la COVID-19 fueron incorporadas por la Organización Mundial de la Salud (OMS) a la Clasificación Internacional de Enfermedades (CIE-10) en marzo de 2020. Por ello, el número de defunciones del grupo de enfermedades infecciosas (donde se incluye esta causa) se ha visto multiplicado por 11 en este último año.

Con COVID-19 virus identificado fallecieron 578 hombres y 565 mujeres, mientras que con COVID-19 virus no identificado (sospechoso) 134 hombres y 163 mujeres.

COVID-19 virus identificado en Extremadura por sexo y edad



COVID-19 virus no identificado en Extremadura por sexo y edad



Defunciones a causa del COVID-19

	Virus identificado				Virus no identificado			Defunciones por provincia
	Ambos sexos	Hombres	Mujeres	Defunciones por provincia	Ambos sexos	Hombres	Mujeres	
Extremadura	1.143	578	565		297	134	163	
Badajoz	447	227	220	39,1%	90	47	43	30,3%
Cáceres	696	351	345	60,9%	207	87	120	69,7%
Defunciones por sexo en Extremadura		50,6%	49,4%			45,1%	54,9%	

La tasa bruta de mortalidad debida a COVID-19 virus identificado ha sido de 107,9 en Extremadura y 127,5 en España, mientras que la debida a COVID-19 virus no identificado ha sido 28 y 30,6 respectivamente.

Fuente: Elaboración propia a partir de los datos del INE.

El Instituto de Estadística de Extremadura, organismo perteneciente a la Junta de Extremadura, publica la información elaborada sobre las estadísticas de defunciones según causa de muerte en Extremadura a partir de los datos proporcionados por el Instituto Nacional de Estadística.