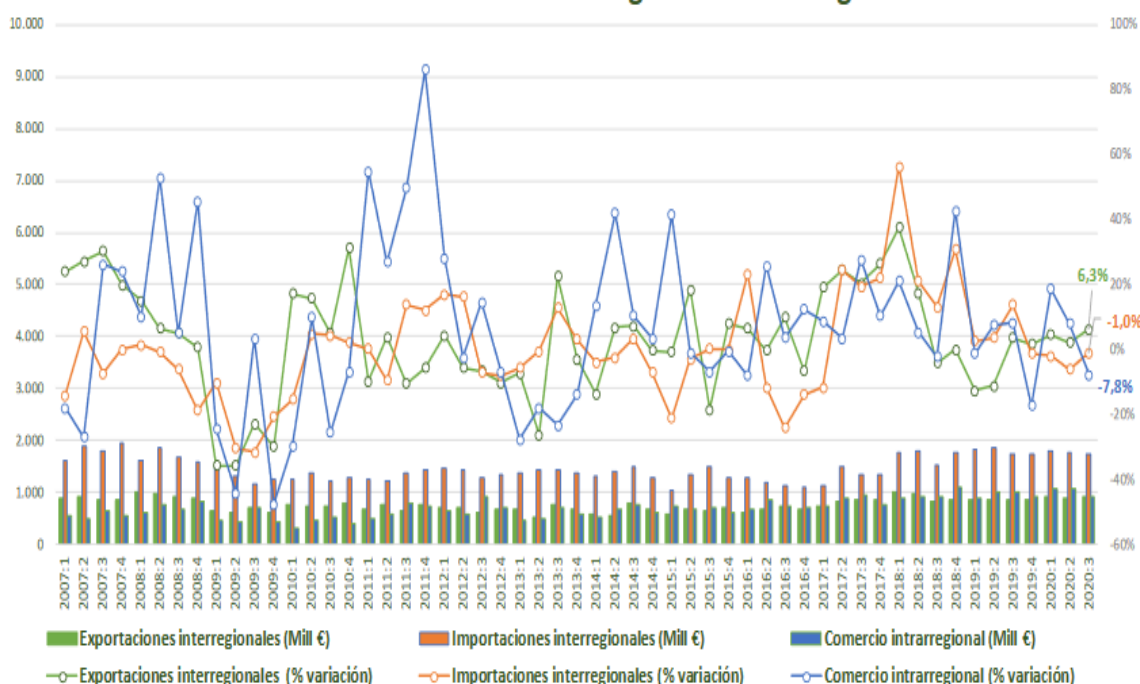


En el tercer trimestre de 2020 el *comercio intrarregional* (aquel cuyos flujos de mercancías tienen su origen y destino en Extremadura) experimenta una bajada interanual del 7,8%. En relación al trimestre anterior se registra una tasa de variación del comercio intrarregional del -13,9%.

En cuanto al *comercio interregional*, realizado entre Extremadura y el resto de Comunidades Autónomas, las ventas crecieron respecto al mismo trimestre del año anterior un 6,3% y las compras bajaron un 1%. En relación con el segundo trimestre de 2020, aumentan las exportaciones un 4,3% y las importaciones se reducen un 1,8%.

Las *exportaciones internacionales* bajan en comparación con el mismo periodo de 2019 un 5,3% y un 2,7% respecto al trimestre anterior. Las *importaciones internacionales* registraron una tasa de variación interanual de -6,9% y 8,2% trimestral.

Extremadura tercer trimestre 2020 Evolución del comercio interregional e intrarregional



Fuente: Proyecto C-intereg.

Tabla relativa a la distribución espacial del comercio de bienes de Extremadura

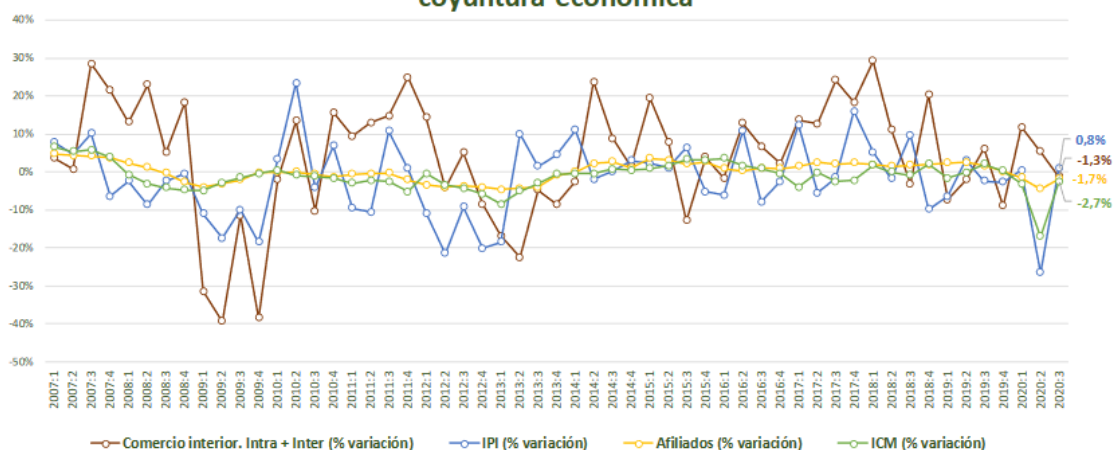
Millones de euros y tasas de variación intertrimestrales e interanuales

	Millones de euros							Producción efectiva (1+2+3)
	Exporta a		Importa de		Saldo			
	Propia CC.AA (1)	España (2)	Mundo (3)	España (4)	Mundo(5)	España (2-4)	Mundo (3-5)	
T-3 2018	931	836	546	1.534	311	-697	234	2.313
T-4 2018	1.096	848	514	1.756	296	-908	218	2.457
T-1 2019	892	873	446	1.822	289	-948	157	2.212
T-2 2019	999	865	579	1.872	339	-1.007	240	2.443
T-3 2019	1.007	867	563	1.744	377	-878	186	2.437
T-4 2019	908	862	501	1.734	384	-872	117	2.272
T-1 2020	1.059	914	572	1.786	322	-872	250	2.546
T-2 2020	1.078	884	548	1.759	324	-875	224	2.511
T-3 2020	928	922	533	1.727	351	-805	182	2.383
	Variaciones trimestrales							
T-3 2018	0,1%	-14,1%	2,2%	-15,1%	-12,8%	16,1%	32,5%	-5,1%
T-4 2018	17,7%	1,3%	-5,8%	14,5%	-5,1%	-30,2%	-6,7%	6,3%
T-1 2019	-18,6%	3,1%	-13,2%	3,8%	-2,2%	-4,4%	-28,1%	-10,0%
T-2 2019	12,0%	-1,0%	29,7%	2,7%	17,1%	-6,2%	52,9%	10,4%
T-3 2019	0,8%	0,2%	-2,7%	-6,8%	11,4%	12,8%	-22,5%	-0,2%
T-4 2019	-9,8%	-0,5%	-11,0%	-0,6%	1,8%	0,7%	FALSO	-6,8%
T-1 2020	16,6%	6,0%	14,1%	3,0%	-16,0%	-0,1%	112,8%	12,0%
T-2 2020	1,8%	-3,3%	-4,2%	-1,5%	0,6%	-0,3%	-10,5%	-1,4%
T-3 2020	-13,9%	4,3%	-2,7%	-1,8%	8,2%	8,0%	-18,6%	-5,1%
	Variaciones anuales							
T-3 2018	-2,1%	-4,2%	9,4%	13,1%	8,0%	-44,5%	11,4%	-0,4%
T-4 2018	42,7%	0,0%	3,7%	30,8%	-4,7%	-83,7%	18,0%	16,4%
T-1 2019	-1,3%	-12,7%	-1,3%	2,7%	-14,3%	-22,6%	36,9%	-6,1%
T-2 2019	7,5%	-11,2%	8,4%	3,7%	-5,2%	-21,1%	35,8%	0,2%
T-3 2019	8,2%	3,6%	3,2%	13,7%	21,1%	-25,9%	-20,5%	5,4%
T-4 2019	-17,1%	1,8%	-2,4%	-1,2%	29,9%	4,0%	-46,2%	-7,5%
T-1 2020	18,8%	4,6%	28,3%	-1,9%	11,5%	8,0%	59,2%	15,1%
T-2 2020	7,9%	2,2%	-5,3%	-6,0%	-4,2%	13,1%	-6,8%	2,8%
T-3 2020	-7,8%	6,3%	-5,3%	-1,0%	-6,9%	8,3%	-2,1%	-2,2%

Fuente: elaboración propia a partir de datos del Proyecto C-interreg

Extremadura tercer trimestre 2020

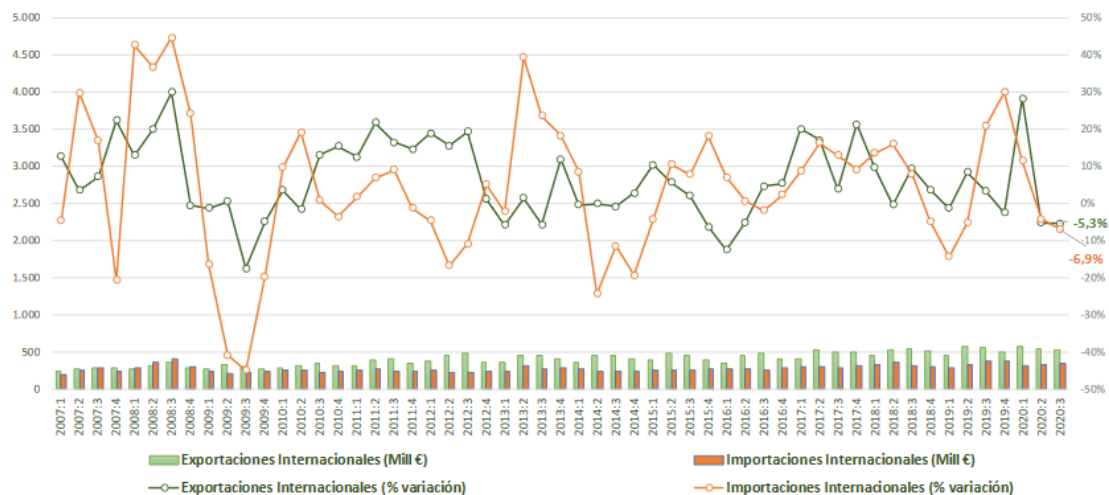
Evolución del comercio interior (Intra + Inter) e indicadores de coyuntura económica



Fuente: Proyecto C-interreg.

Extremadura tercer trimestre 2020

Evolución del comercio internacional



Fuente: Proyecto C-interreg.

El Instituto de Estadística de Extremadura (IEEX) elabora esta información a partir del tratamiento de los datos suministrados por el Proyecto C-Intereg.