

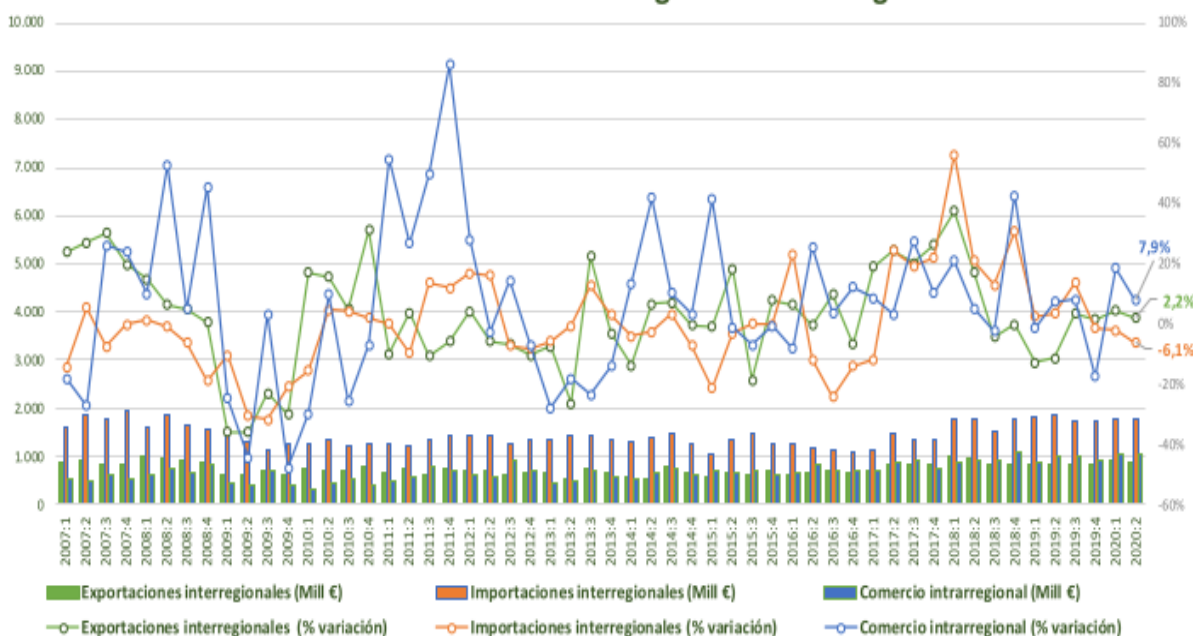
El Instituto de Estadística de Extremadura, organismo perteneciente a la Junta de Extremadura, publica la información elaborada sobre el intercambio comercial de mercancías en Extremadura a partir de los datos proporcionados por el Proyecto C-Intereg.

En el segundo trimestre de 2020 el *comercio intrarregional* (aquel cuyos flujos de mercancías tienen su origen y destino en Extremadura) experimenta una subida interanual del 7,9%. En relación al trimestre anterior se registra una tasa de variación del comercio intrarregional del 1,8%.

En cuanto al *comercio interregional*, realizado entre Extremadura y el resto de Comunidades Autónomas, las ventas crecieron respecto al mismo trimestre del año anterior un 2,2% y las compras bajaron un 6,1%. En relación con el primer trimestre de 2020, se reducen las exportaciones un 3,3% y las importaciones un 1,5%.

Las *exportaciones internacionales* bajan en comparación con el mismo periodo de 2019 un 5,3% y un 4,2% respecto al trimestre anterior. Las *importaciones internacionales* registraron una tasa de variación interanual de -4,2% y 0,6% trimestral.

Extremadura segundo trimestre 2020 Evolución del comercio interregional e intrarregional



Fuente: Proyecto C-intereg.

Tabla relativa a la distribución espacial del comercio de bienes de Extremadura

Millones de euros y tasas de variación intertrimestrales e interanuales

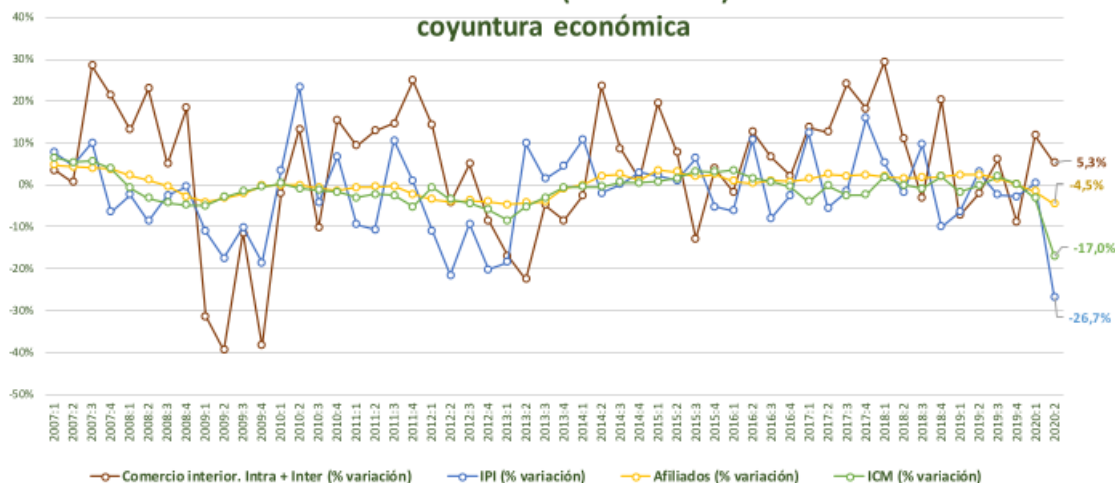
	Millones de euros							Producción efectiva (1+2+3)
	Propia CC.AA (1)	Exporta a		Importa de		Saldo		
		España (2)	Mundo (3)	España (4)	Mundo(5)	España (2-4)	Mundo (3-5)	
T-2 2018	930	974	534	1.806	357	-831	177	2.438
T-3 2018	931	836	546	1.534	311	-697	234	2.313
T-4 2018	1.096	848	514	1.756	296	-908	218	2.457
T-1 2019	892	873	446	1.821	289	-947	157	2.212
T-2 2019	999	865	579	1.871	339	-1.006	240	2.443
T-3 2019	1.007	867	563	1.745	377	-878	186	2.437
T-4 2019	908	862	501	1.736	384	-873	117	2.272
T-1 2020	1.059	914	572	1.784	322	-870	250	2.546
T-2 2020	1.078	884	548	1.758	324	-874	224	2.510

	Variaciones trimestrales							
T-2 2018	2,9%	-2,6%	18,1%	1,8%	5,8%	-7,5%	54,0%	3,5%
T-3 2018	0,1%	-14,1%	2,2%	-15,1%	-12,8%	16,1%	32,5%	-5,1%
T-4 2018	17,7%	1,3%	-5,8%	14,5%	-5,1%	-30,2%	-6,7%	6,3%
T-1 2019	-18,6%	3,1%	-13,2%	3,7%	-2,2%	-4,3%	-28,1%	-10,0%
T-2 2019	12,0%	-1,0%	29,7%	2,7%	17,1%	-6,2%	52,9%	10,4%
T-3 2019	0,8%	0,2%	-2,7%	-6,8%	11,4%	12,8%	-22,5%	-0,2%
T-4 2019	-9,8%	-0,5%	-11,0%	-0,5%	1,8%	0,5%	-36,9%	-6,8%
T-1 2020	16,6%	6,0%	14,1%	2,8%	-16,0%	0,4%	112,8%	12,0%
T-2 2020	1,8%	-3,3%	-4,2%	-1,5%	0,6%	-0,5%	-10,5%	-1,4%

	Variaciones anuales							
T-2 2018	5,4%	17,4%	-0,4%	21,1%	16,1%	-25,6%	-22,5%	8,4%
T-3 2018	-2,1%	-4,2%	9,4%	13,1%	8,0%	-44,5%	11,4%	-0,4%
T-4 2018	42,7%	0,0%	3,7%	30,8%	-4,7%	-83,7%	18,0%	16,4%
T-1 2019	-1,3%	-12,7%	-1,3%	2,7%	-14,3%	-22,5%	36,9%	-6,1%
T-2 2019	7,5%	-11,2%	8,4%	3,6%	-5,2%	-21,0%	35,8%	0,2%
T-3 2019	8,2%	3,6%	3,2%	13,7%	21,1%	-25,9%	-20,5%	5,4%
T-4 2019	-17,1%	1,8%	-2,4%	-1,1%	29,9%	3,8%	-46,2%	-7,5%
T-1 2020	18,8%	4,6%	28,3%	-2,0%	11,5%	8,2%	59,2%	15,1%
T-2 2020	7,9%	2,2%	-5,3%	-6,1%	-4,2%	13,2%	-6,8%	2,8%

Fuente: elaboración propia a partir de datos del Proyecto C-intereg

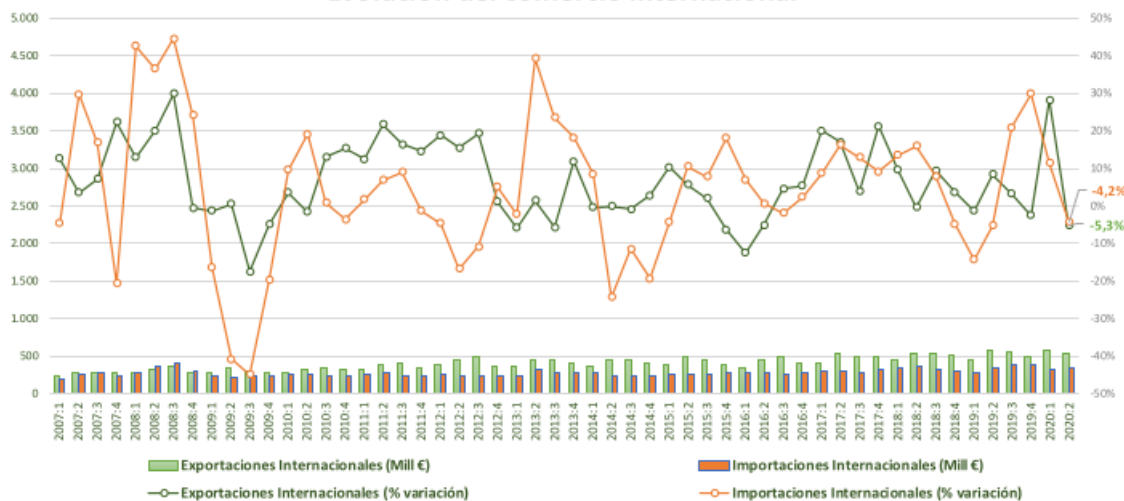
Extremadura segundo trimestre 2020
 Evolución del comercio interior (Intra + Inter) e indicadores de coyuntura económica



Fuente: Proyecto C-interreg.

Extremadura segundo trimestre 2020

Evolución del comercio internacional



Fuente: Proyecto C-interreg.