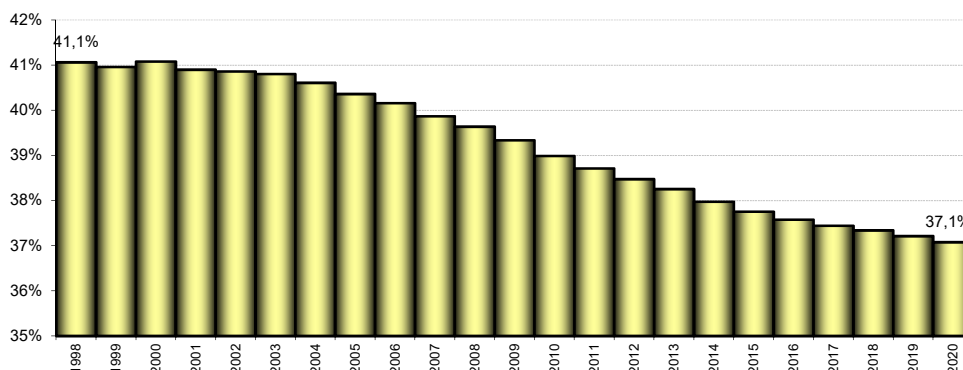


El Instituto de Estadística de Extremadura (IEEX) publica la estadística sobre los nacidos en Extremadura que residen en otras Comunidades Autónomas referentes al año 2020. Esta estadística se elabora a partir de los microdatos de Padrón proporcionados por el Instituto Nacional de Estadística (INE).

En 2020, 535.062 extremeños residían en otra Comunidad Autónoma, representando el 37,1% de la población nacida en Extremadura. La edad media alcanzó los 63,9 años.

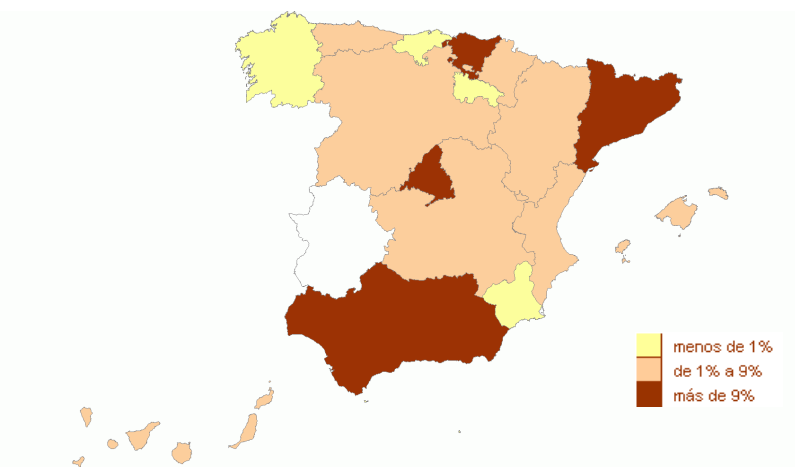
Porcentaje de extremeños residentes en otras CCAA



Por sexo, el 54,8% de los nacidos en Extremadura residentes en otras Comunidades Autónomas eran mujeres (293.300). Atendiendo a la edad, el grupo más numeroso fue el comprendido entre 65 y 69 años tanto en hombres como en mujeres.

El 17,8% de los extremeños que emigraron procedían de capitales de provincia y el 16,7% de municipios de entre 1.001 y 2.000 habitantes. Por tamaño del municipio de residencia, el 33,3% tuvieron como destino capitales provinciales y el 19,0% municipios de entre 100.001 y 250.000 habitantes.

La Comunidad de Madrid (36,5%), Cataluña (21,0%), Andalucía (10,5%) y País Vasco (9,1%) fueron las principales Comunidades Autónomas de residencia de extremeños que viven fuera de Extremadura. Los municipios con más extremeños residiendo fueron Madrid (80.709), Sevilla (15.231), Barcelona (13.916), Móstoles (11.916) y Leganés (11.673).



Un análisis más detallado de los datos se puede descargar en la web del Instituto de Estadística de Extremadura: <http://estadistica.juntaex.es>