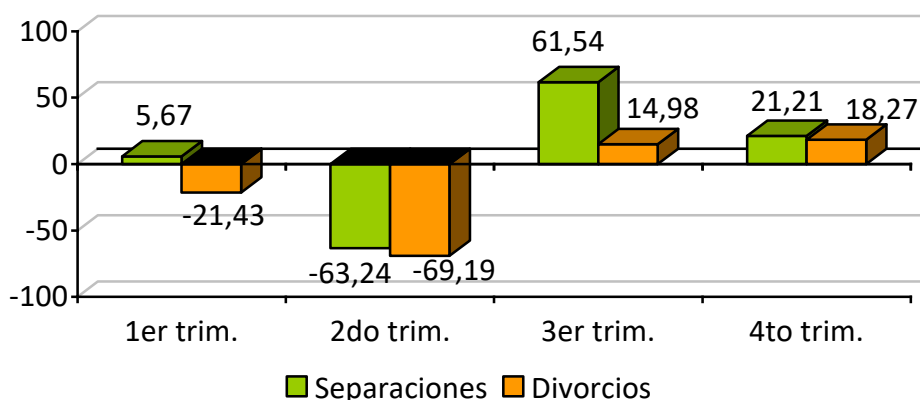


El Instituto de Estadística de Extremadura (IEEX), organismo autónomo de la Junta de Extremadura, elabora periódicamente la publicación sobre disoluciones matrimoniales. Esta información se obtiene mediante el tratamiento de los microdatos facilitados por el Instituto Nacional de Estadística.

En 2020 se dictaron 1.536 sentencias de nulidades, separaciones y divorcios en Extremadura, un 17,2% menos que en el año anterior. Los mayores descensos en tasa anual se produjeron en el segundo trimestre del año coincidiendo con el periodo de restricciones de movilidad por la COVID-19, -63,2% en las separaciones, siendo el único trimestre en el que se produce retroceso, y -69,2% en los divorcios.

Tasa de variación anual de las disoluciones matrimoniales por trimestres en Extremadura.2020



Las disoluciones de matrimonios del mismo sexo representan el 1% del total.

El 41,6% de las disoluciones se producen en matrimonios de más de 20 años.

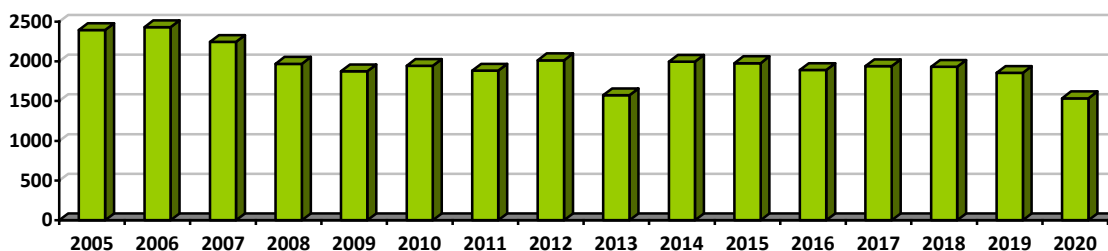
Atendiendo a la duración del procedimiento de disolución en el 44,2% de los casos la duración fue inferior a los 3 meses.

Las disoluciones de matrimonios entre ambos cónyuges de nacionalidad española suponen el 95,7% del total, el 2,9% sólo uno tenía nacionalidad extranjera y el 1,4% cuando ambos tenían la nacionalidad extranjera.

Según el estado civil de los cónyuges cuando contrajeron el matrimonio, la mayoría eran solteros. En el caso de los divorcios, el 91% ambos cónyuges eran solteros y 1,8% ambos eran divorciados. En las separaciones, el 89,6% ambos estaban solteros y el 3,4% ambos divorciados. No se ha producido ninguna disolución cuando ambos cónyuges eran viudos.

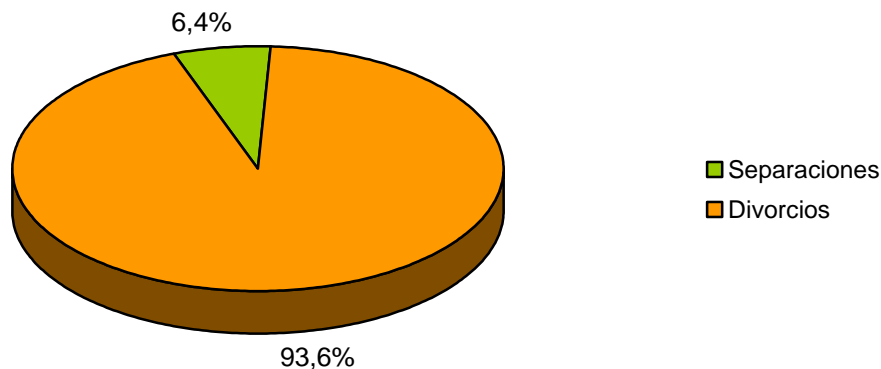
En el 59,9% de las disoluciones matrimoniales tenían hijos.

Evolución del nº de disoluciones matrimoniales en Extremadura. Año 2005-2020



Las disoluciones se dividen en 1.438 divorcios (93,6%) y 99 separaciones (6,4%).

Porcentaje de nulidades, separaciones y divorcios en Extremadura. 2020



Para más información los datos detallados se encuentran en la página web del Instituto de Estadística de Extremadura (IEEX) para su consulta <http://estadistica.juntaex.es>.