



Instrucciones de Instalación del Libro del Edificio de Extremadura v.2



INDICE

- 1.- Novedades de la versión 2.0
- 2.- Instrucciones de actualización a la versión 2.0
- 3.- Instrucciones de instalación de la versión 2.0
- 4.- Soporte Técnico

1. Novedades de la versión 2.0

A - Nuevas funcionalidades.

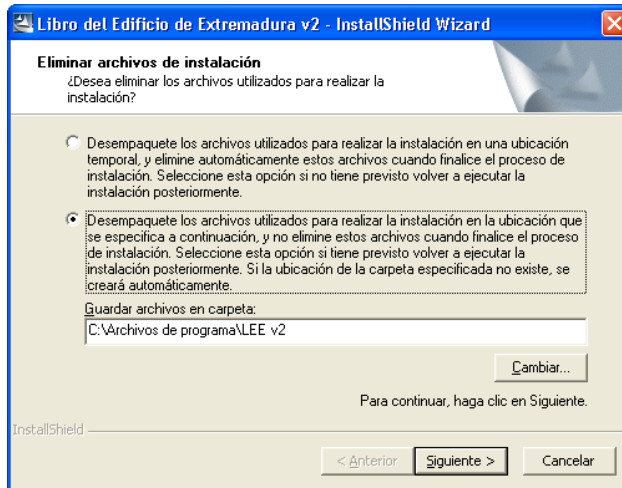
- **Copiar edificio** - permite copiar un libro del edificio ya realizado para cuando existan promociones muy similares o realizadas por fases no tenga que volver a introducir de nuevo todos los datos del edificio.
- **Exportar edificio** - permite la movilidad y posibilita la opción de poder pasar la información de un Libro del Edificio de un usuario del programa a otro para que complete datos en dicho Libro del Edificio.
- **Importar edificio** - permite incorporar al programa el Libro del Edificio exportado.

B - Trabajo en red.

- Se ha incorporado la opción de trabajar en red con el programa, para ello hay que instalar la Base de datos (instalación servidor) y luego el programa (instalación puesto), una vez instalada la opción de servidor hay que compartir la carpeta para que todos los usuarios puedan tener acceso.
- Se ha insertado un menú de configuración en la pantalla principal que nos permite redireccionar el puesto hacia la carpeta de la Base de Datos, podemos trabajar infinitos puestos de red y todos con la misma Base de datos.

2. Instrucciones de actualización a la versión 2.0

Descargar el archivo de instalación del programa de la página web ("*Web.exe*") una vez descargado ejecutarle haciendo doble clic sobre el, saldrá la siguiente pantalla:



En esta pantalla nos da dos opciones, recomendamos que elija la segunda opción.

Los archivos se descomprimirán por defecto en la siguiente ruta:

C:\Archivos de programa\LEE v2

Pulsar el botón Siguiente.

Se realizará la descompresión de los archivos de instalación del programa en la carpeta seleccionada. Una vez terminada esta acción aparecerá la siguiente pantalla que nos permite actualizar la versión anterior o instalar la nueva versión por primera vez.



A - Actualización de la base de datos.

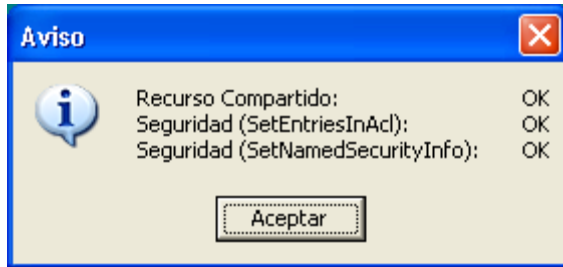
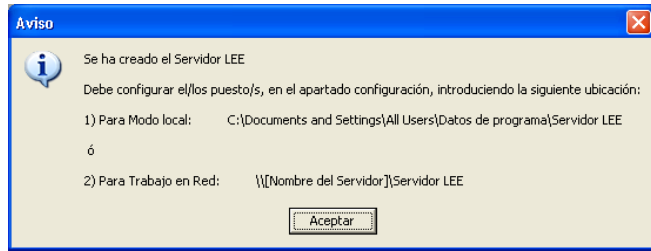
Hacemos *click* en el botón de ACTUALIZAR y nos aparecerá la siguiente pantalla.



En primer lugar debemos actualizar la Base de Datos haciendo *click* sobre el botón Actualizar Base de datos.

En ese momento el programa de instalación hace una copia de seguridad de la Base de Datos antigua y procede a crear una nueva carpeta con la Base de Datos actualizada.

Y aparece este aviso con la ruta donde ha creado la carpeta con la base de datos, copiamos esta ruta para luego dirigir a esa carpeta el programa.



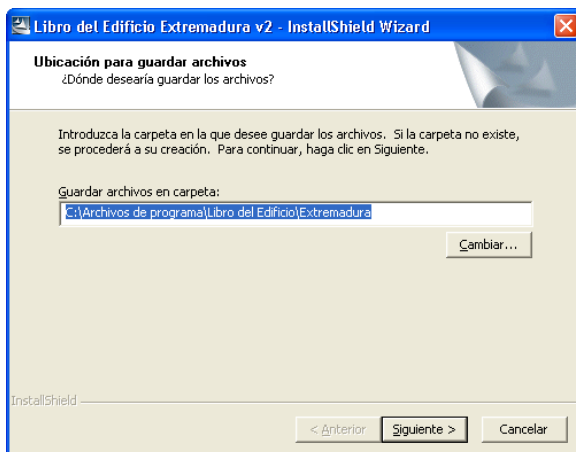
Y este otro aviso en el cual debe aparecer todos los procesos OK. En caso contrario póngase en contacto con el Soporte Técnico en el 902 - 158 958. Pulsamos aceptar.

B - Actualización del programa.

Volvemos a ejecutar el archivo descargado en la pantalla de inicio pulsamos en actualizar y saldrá la siguiente pantalla:

Hacemos *clic* sobre el botón actualizar programa.

Al instante va a salir la pantalla .



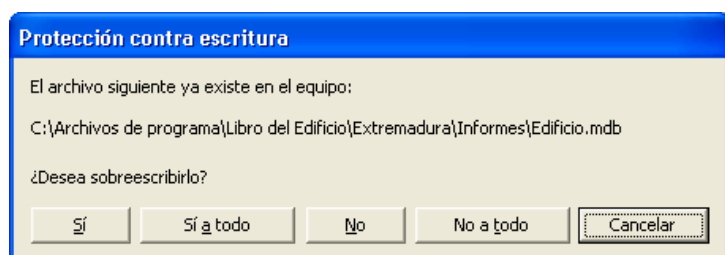
Nos muestra la ruta donde se instalaba la versión antigua por defecto, si usted cambió la ruta de instalación cuando instaló la versión antigua debe cambiarla en esta pantalla.

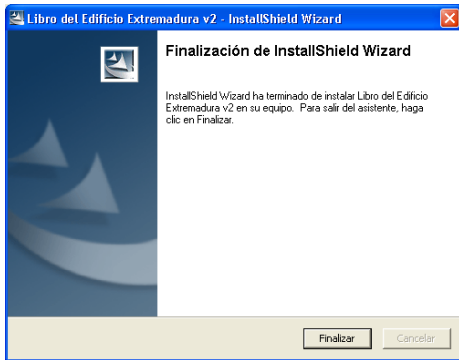
Una vez comprobado que esa es la ruta donde tiene instalada la versión antigua pulse siguiente.

Nos saldrá esta pantalla:

IMPORTANTE

Debemos de pulsar el botón

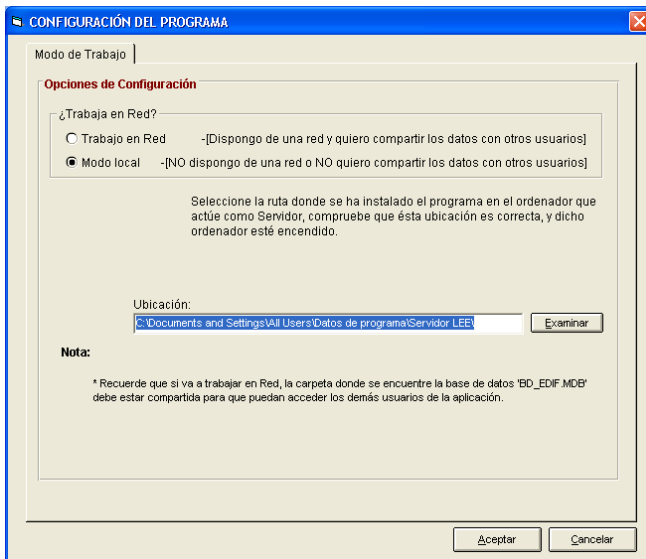




Una vez que termine de instalar nos saldrá la pantalla donde debemos darle a finalizar.

C - Arrancar el programa.

Al arrancar el programa le aparecerá esta pantalla de configuración del programa:



TRABAJO EN MODO LOCAL

Solo va acceder desde ese ordenador al programa y a la Base de Datos.

Debemos darle la ruta donde se ha instalado antes la actualización de la Base de Datos, que nos aparecía anteriormente.

Y al pulsar en el botón de Aceptar arrancará la nueva pantalla del programa, compruebe que sus Libros del Edificio antiguos están en el programa.



TRABAJO EN RED

En el caso de querer trabajar en red con el programa, debe copiar la carpeta *Servidor LEE*, en el ordenador que hace de servidor o en el servidor en el caso de que exista, esta carpeta se encuentra en la ruta siguiente:

C:\Documents and Settings\All Users\Datos de programa

NOTA IMPORTANTE:

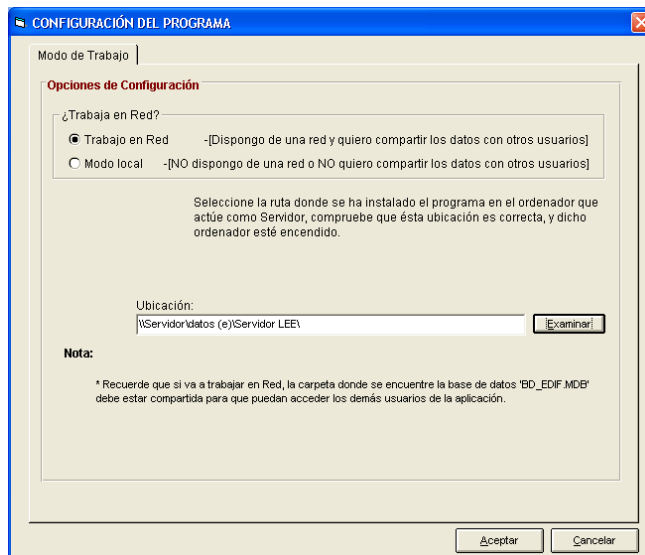
La carpeta *Servidor LEE*, debe ser compartida para todos los usuarios con todos los permisos.

Una vez copiada la carpeta en su "*Servidor*" debe instalar el programa en cada uno de los puestos de trabajo como si fuera nuevo.

Al arrancar el programa en cada uno de los puestos, le aparecerá esta pantalla de configuración del programa:

Elija Trabajo en red.

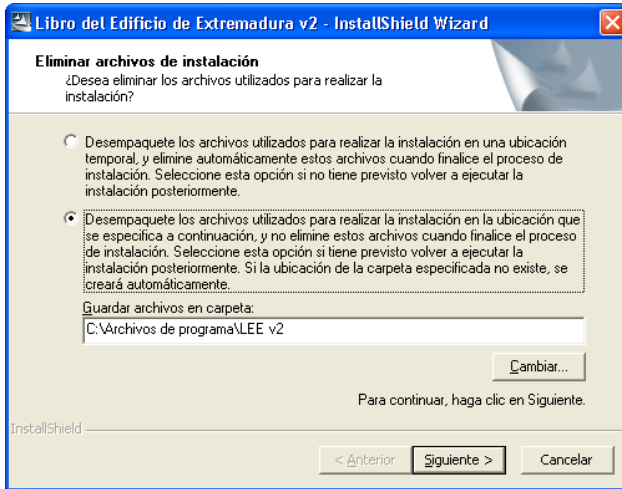
Debemos darle la ruta donde se ha copiado la Base de Datos en su Servidor.



Y al pulsar en el botón de Aceptar arrancará la nueva pantalla de inicio del programa.

3. Instrucciones de instalación de la versión 2.0

Descargar el archivo de instalación del programa de la pagina web (“*Web.exe*”) una vez descargado ejecutarle haciendo doble clic sobre el, saldrá la siguiente pantalla:



En esta pantalla nos da dos opciones, recomendamos que elija la segunda opción.

Los archivos se descomprimirán por defecto en la siguiente ruta:

C:\Archivos de programa\LEE v2

Pulsar el botón Siguiente.

Se realizará la descompresión de los archivos de instalación del programa en la carpeta seleccionada. Una vez terminada esta acción aparecerá la siguiente pantalla que nos permite actualizar la versión anterior o instalar la nueva versión por primera vez.



A - Instalación del Servidor.

Hacemos *click* en el botón de INSTALAR y nos aparecerá la siguiente pantalla:

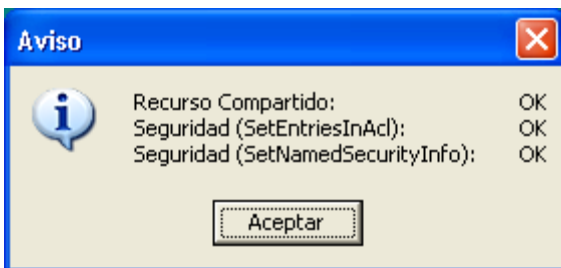
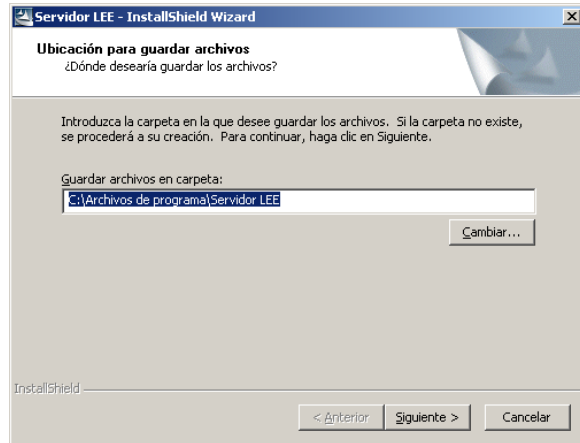


En primer lugar debemos realizar la instalación del SERVIDOR tanto si trabaja en Modo Local como si vamos a trabajar en Red.

Pulsamos en el botón SERVIDOR, y nos preguntara donde queremos ubicar la Base de Datos la ruta por defecto es:

C:\Archivos de programa\Servidor LEE

Pulsamos Siguiente.



Nos aparece este aviso en el cual debe aparecer todos los procesos OK. En caso contrario póngase en contacto con el Soporte Técnico en el 902 - 158 958. Pulsamos aceptar.

B - Instalación del programa.

Volvemos a ejecutar el archivo AUTORUN.EXE ubicado en la carpeta donde hemos descomprimido el archivo descargado, la ruta por defecto es:

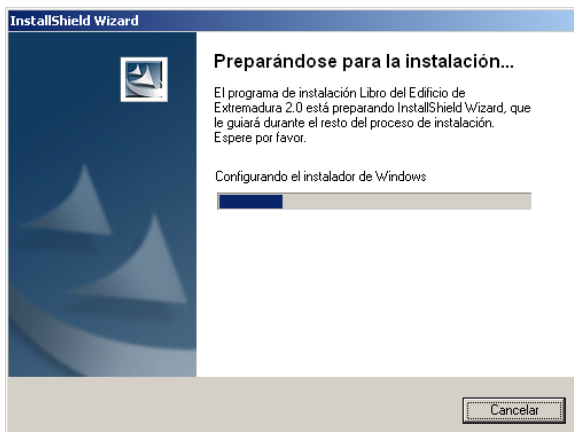
C:\Archivos de programa\LEE v2

Nos aparece esta pantalla, hacemos *clic* sobre el botón PUESTO.

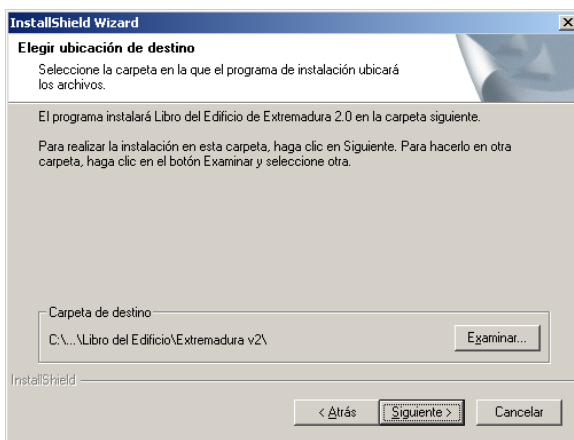
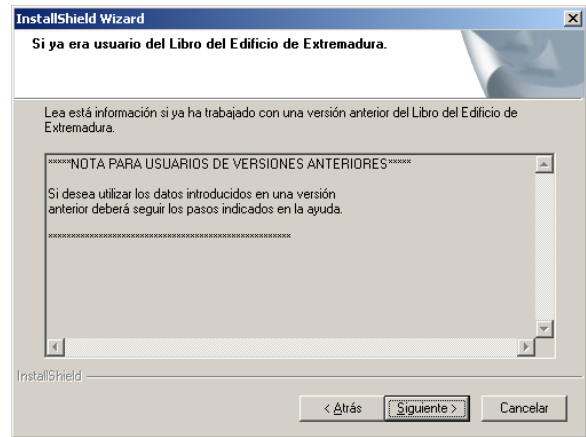
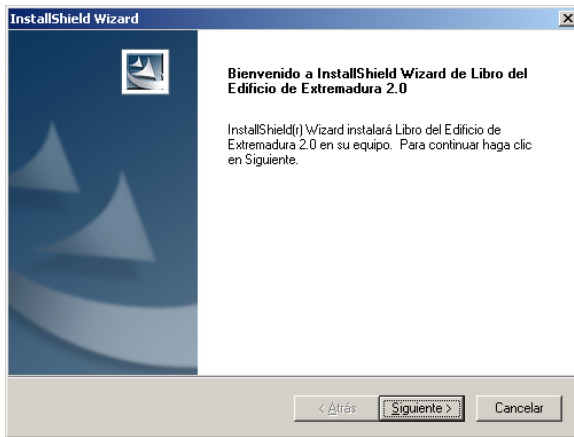


Inicia la instalación del programa en su ordenador.

Un vez cargado el instalador sale la siguiente pantalla:



Haga clic en Siguiente

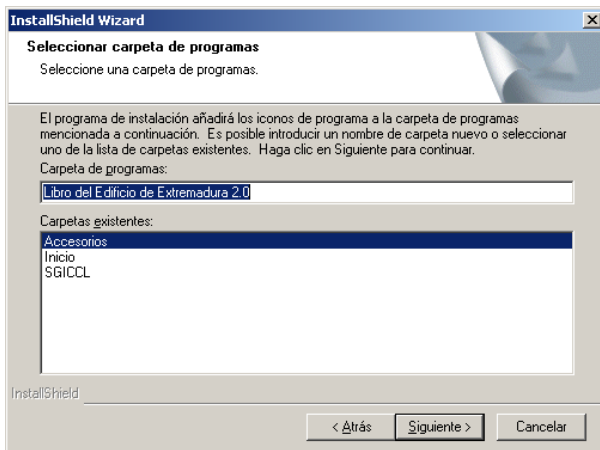
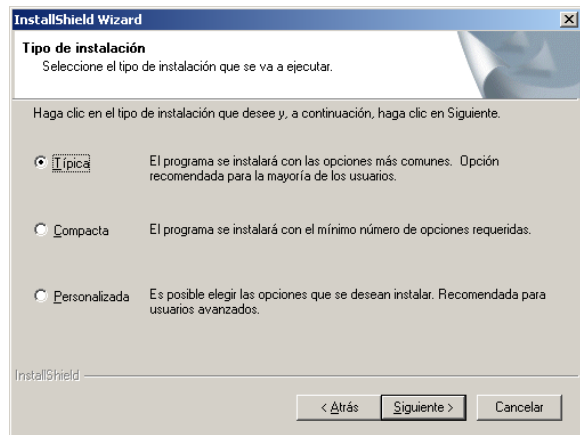


En esta pantalla nos muestra la ruta donde se va a instalar el Libro del Edificio de Extremadura por defecto.

Si cambiamos esta ruta nos debemos de acordar para futuras actualizaciones

Pulse en Siguiente.

En esta pantalla nos muestra las opciones de instalación, pulse el botón Siguiente.



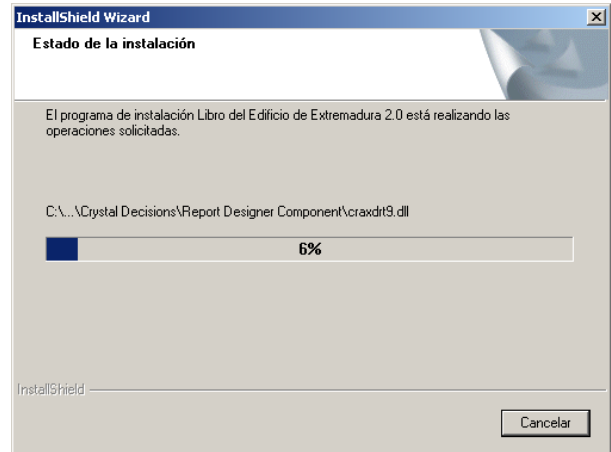
Se nos muestra la Carpeta de Programas donde se va a instalar el arranque del programa.

Pulse en Siguiente.

Comienza la instalación de los archivos, la barra de progreso nos indica en que momento estamos de la instalación.

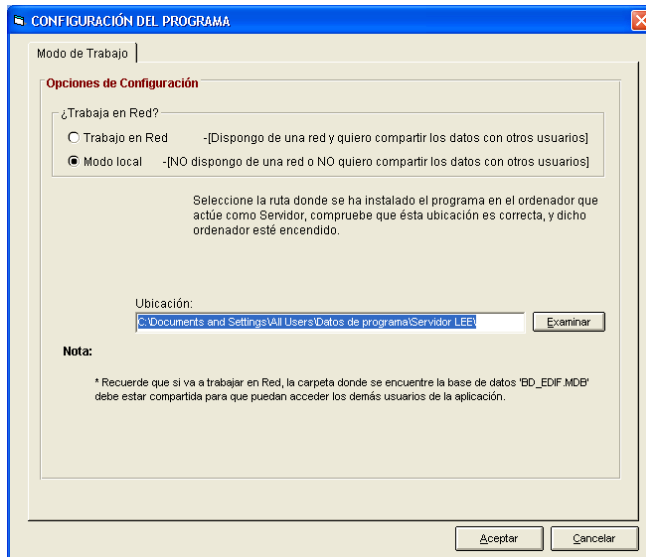
Un a vez termine este proceso nos aparece una pantalla con la opción de Finalizar.

El programa está instalado.



C - Configuración del programa.

Al arrancar el programa le aparecerá esta pantalla de configuración del programa:



TRABAJO EN MODO LOCAL

Solo va acceder desde ese ordenador al programa y a la Base de Datos.

Debemos darle la ruta donde se ha instalado la opción Servidor, que nos aparecía anteriormente.

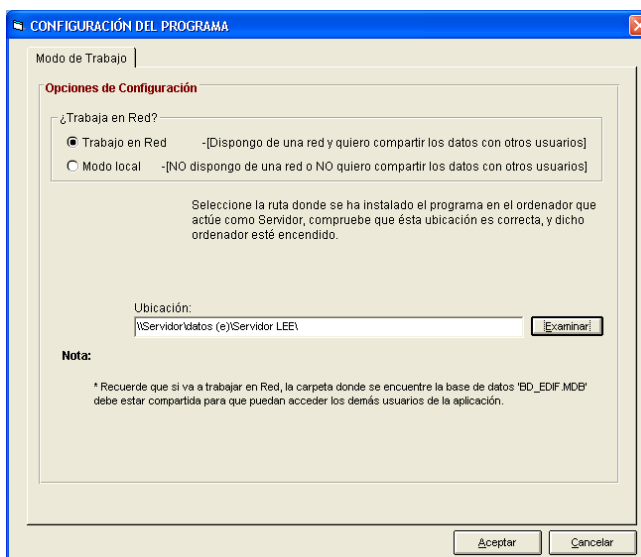
Y al pulsar en el botón de Aceptar arrancará la pantalla de inicio del programa, y podrá empezar a realizar sus Libros del Edificio.



TRABAJO EN RED

En el caso de querer trabajar en red con el programa, elija la opción de trabajo en red y ubique la ruta donde hemos instalado la opción Servidor.

Pulse aceptar y arrancará el programa.



NOTA IMPORTANTE:

La carpeta *Servidor LEE*, debe estar compartida para todos los usuarios con todos los permisos.

Debe instalar la opción PUESTO en cada uno de los ordenadores que vayan a trabajar con el programa, y al arrancar el programa repetir la opción de configuración Trabajo en Red, dirigiéndoles hacia la ruta donde esta la opción Servidor.

4. Soporte Técnico

EN EL CASO DE QUE LA APLICACIÓN NO FUNCIONARA CORRECTAMENTE O LE SURJA ALGUN PROBLEMA DURANTE LA INSTALACIÓN LLAME AL TELEFONO DE SOPORTE TÉCNICO E IDENTIFIQUESE COMO USUARIO DEL LIBRO DEL EDIFICIO DE EXTREMADURA.

902 - 158 958