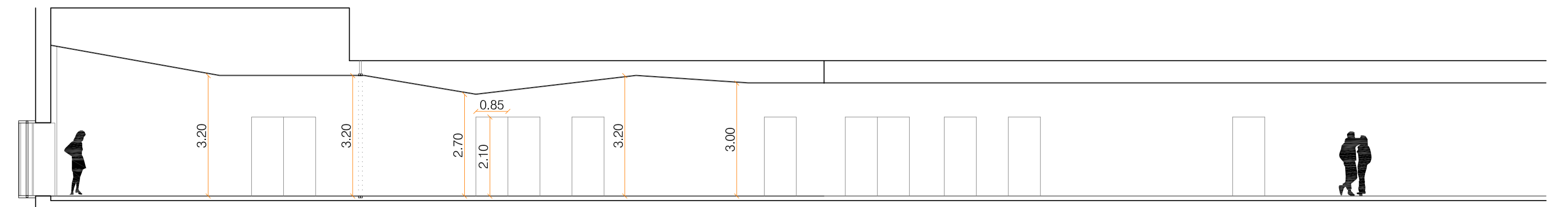
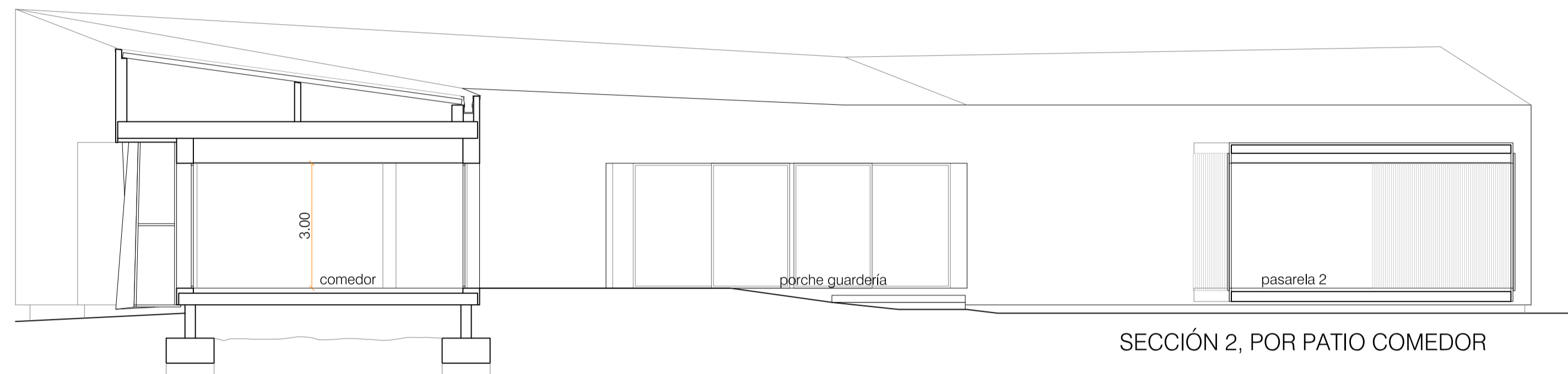


SECCIÓN 1, POR PATIO HABITACIONES



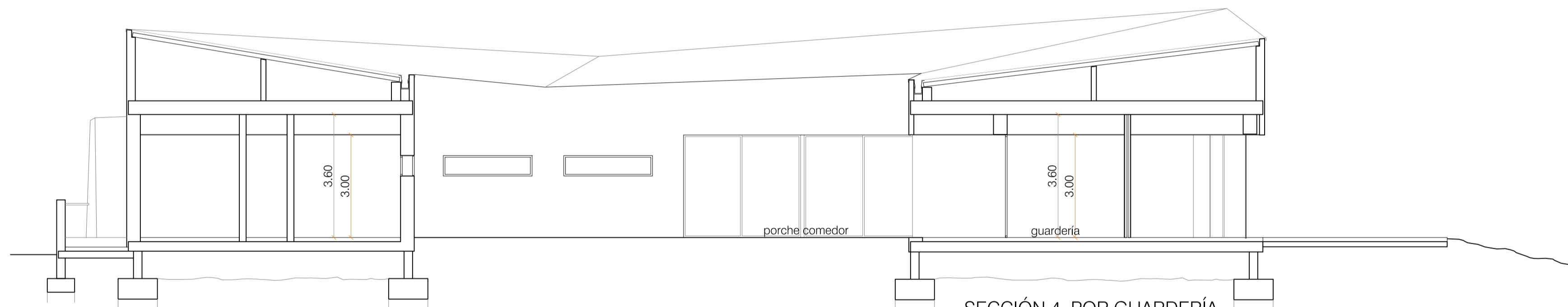
ALZADO INTERIOR EXPOSICIONES



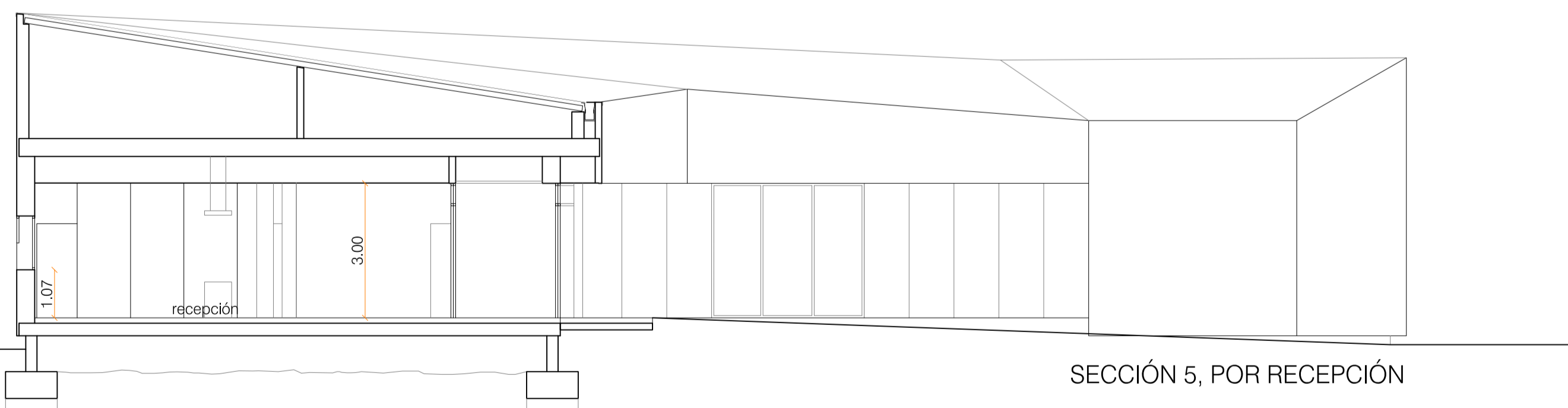
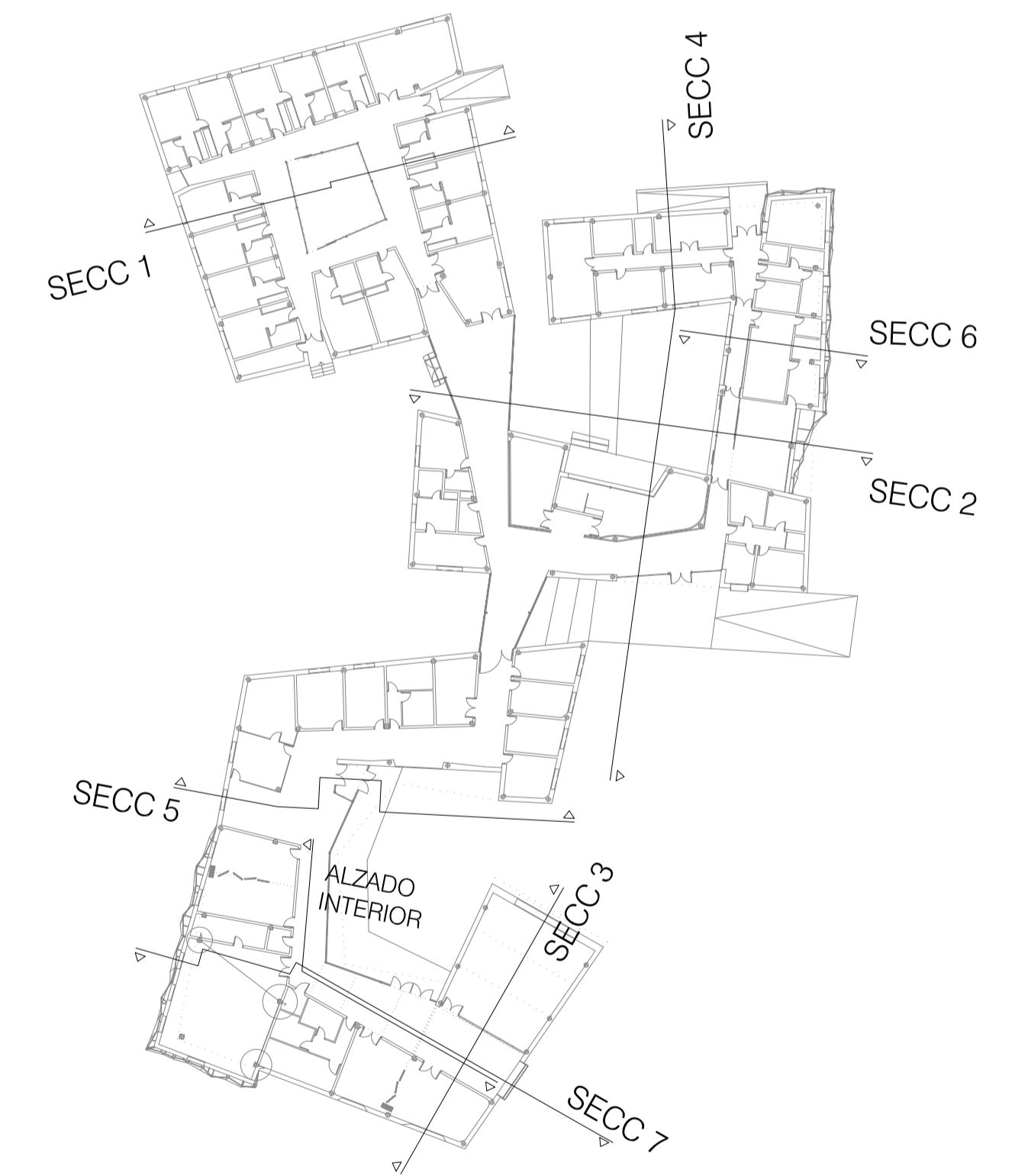
SECCIÓN 2, POR PATIO COMEDOR



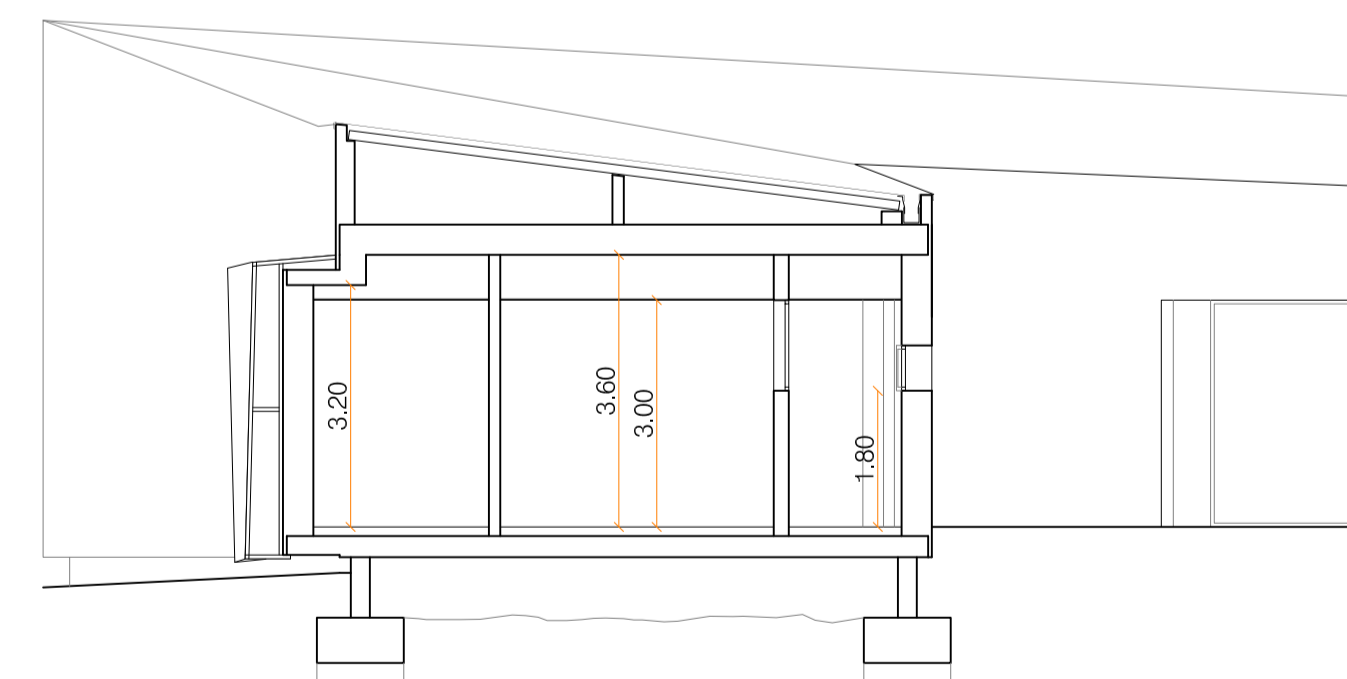
SECCIÓN 3, POR SALÓN DE ACTOS



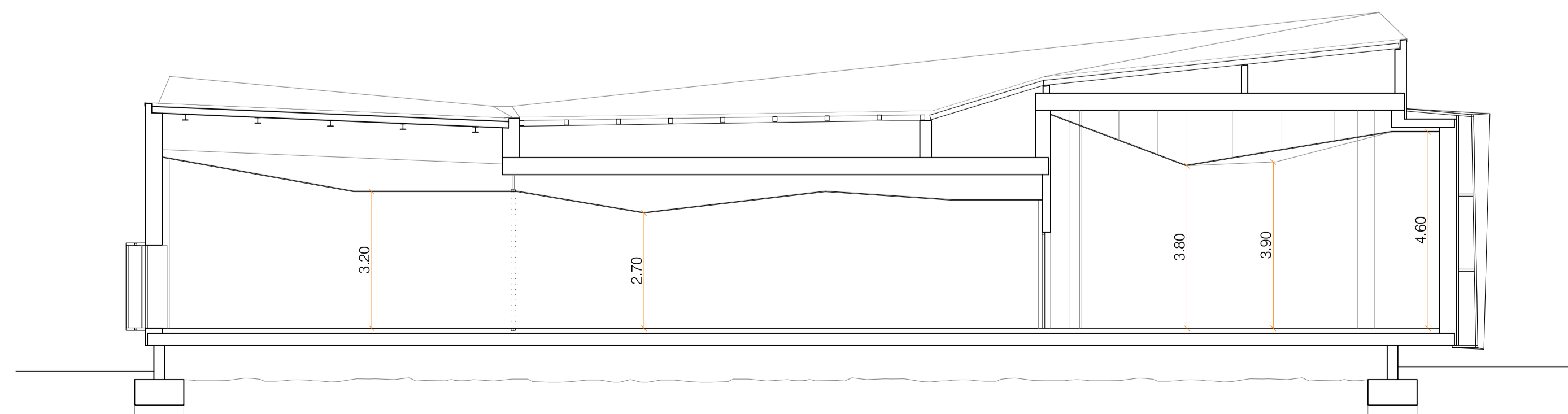
SECCIÓN 4, POR GUARDERÍA



SECCIÓN 5, POR RECEPCIÓN

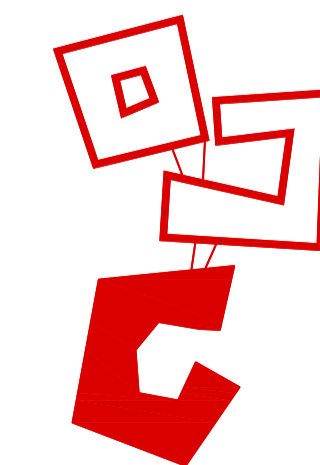


SECCIÓN 6, POR COCINA



SECCIÓN 7, POR BIBLIOTECA

Proyecto reformado del P. Ejecución



CASA DE LA MUJER Y DEL MENOR EN BADAJOZ

11 SECCIONES GENERALES

ESCALA: 1/100

PROMOTOR: Instituto de la Mujer de Extremadura
ARQUITECTO: BEATRIZ CÁCERES MARZAL.

JULIO 2016